

KIEL LOKAL



Die monatliche Stadtteilzeitung

für den Kieler Süden

Juli 2019

Jede Menge guter Tage

Mit sensationell gutem Wetter geht die Kieler Woche auf die Zielgerade



Foto: Frahm

TEIL 6
unserer
Foto-Serie:
Russee

Wunsch Nr. 125 scheint in Erfüllung zu gehen: eine ganze Kieler Woche ohne Regen. Aber auch wenn sich das noch ändert, sind die Endspurt-Konzerte einen Besuch wert.

Nachdem am Eröffnungssonntag Johannes Oerding der Menge vor der Hörnbühne unter strahlend blauem Himmel eingeweicht hat, bleibt das gute Wetter dem Sommerfest an der Förde treu: Spitzentemperaturen, kein Wölkchen am Himmel – das ist nicht das, was man typisches „Kieler-Woche-Wetter“ nennt.

Und weil die „KiWo“ immer wieder schneller vorbei ist, als man meint, sagen wir hier schnell mal die letzten Konzerte auf der Hörnbühne an: Auf Tokio Hotel (Freitag, 28. Juni, 19 Uhr) folgt am Samstag zur selben Zeit das Deutsch-Rap-Urgestein Ferris Hilton/MC. Auch das allerletzte Konzert auf der Hörnbühne kommt aus der Hip-Hop-

Szene: Am Sonntag um 19.30 Uhr begrüßt DJ Mad von den Beginnern das Publikum.

Kieler Woche der Zukunft

Wollen Sie sich an der Entwicklung des neuen Leitbilds beteiligen? Dann finden Sie bis zum 31. Juli eine Online-Umfrage unter www.kieler.woche.de/strategie. MS

5 Freizeitblock-Gutscheinbücher zu gewinnen

KIEL LOKAL und Gutscheinbuch.de verlosen im Monat Juli gemeinsam fünf „Freizeitblock-Gutscheinbücher“. Weitere Informationen finden Sie auf der Seite 38.



Qualität
direkt vom Hersteller



Nelson Park

Terrassendächer und Kaltwintergärten
Servicebüro Heikendorf
24226 Heikendorf, Binzer Weg 1
04 31 / 9 90 18 25 - nelsonpark-td.de

Unser Angebot: Keine Aufbaukosten!





Foto: Refugee Law Clinic e.V.

Recht für Geflüchtete: bewilligt

Kieler Spendenparlament beschließt finanzielle Förderung der Refugee Law Clinic

Allen Bürgerinnen und Bürgern eine lokale Plattform zu bieten, die soziales und wirtschaftliches Engagement zusammenfasst – das ist Anliegen des Kieler Spendenparlaments. In seiner Frühjahrssitzung hat es nun unter anderem die Projektförderung der Refugee Law Clinic im Sophienblatt beschlossen.

Die Refugee Law Clinic Kiel ist eine Initiative von Studierenden der Rechtswissenschaften der Universität Kiel und unterstützt geflüchtete Menschen bei ihren Fragen zu asyl- und aufenthaltsrechtlichen Themen. Die Beratung findet nach vorheriger Vereinbarung in den Räumen des Flüchtlingsrates Schleswig-Holstein e.V. statt. Sie können über Sozialberatungsstellen Kontakt aufnehmen oder sich direkt an [info@law-clinic-](mailto:info@law-clinic-kiel.de)

kiel.de wenden und einen Beratungstermin ausmachen. Weitere Informationen unter www.law-clinic-kiel.de.

Die Beratung erfolgt durch ehrenamtliche Mitarbeiter. Durch deren fachgerechte Ausbildung durch eine Vorlesungsreihe sowie Workshops z.B. zu Traumata der Geflüchteten und den Besuch einer Erstaufnahmeeinrichtung entstehen Kosten, die nur durch Spenden gedeckt werden können.



Foto: Spendenparlament

Halbjährlich stimmt das Kieler Spendenparlament über Anträge ab.

In seiner Sitzung am 7. Mai hat das Kieler Spendenparlament nun eine Unterstützung mit 500 Euro be-

schlossen. Alle Projektanträge und weitere Informationen unter www.kieler-spendenparlament.de. MS

DACHDECKERMEISTER

ROLF PIRCH

- Steildach
- Bauklempnerei
- Flachdach
- VELUX-Partnerbetrieb
- Fassadenbau
- auch Kleinaufträge

Stadtrade 18 · Kiel-Hassee · Tel. 68 23 17
email: dachdecker-pirch@t-online.de



30 Jahre Erfahrung

Von der Bewertung bis zur Übergabe in einer Hand – denn Hausverkauf ist Vertrauenssache!




Frank Arndt e.K.
Kaufmann in der Grundstücks- und Wohnungswirtschaft
Exerzierplatz 7 · 24103 Kiel · Tel (0431) 640 16 80
www.fa-immobilien.de · info@fa-immobilien.de



Arbeiten im Plan

Vorbereitungen für neue ASB-Rettungswache

Ein Provisorium neigt sich dem Ende entgegen: Mit dem Abriss eines Nebengebäudes schreiten die Vorbereitungen für den Bau der neuen Rettungswache in der Hamburger Chaussee 90 voran.



Kaum ein Rest ist mehr zu sehen: Der Bagger ebnet die Oberfläche nach dem Abriss des alten Materiallagers.

Foto: Sellhoff

Beim Regionalverband Kiel/Rendsburg-Eckernförde des Arbeiter-Samariter-Bunds stehen die Ampeln nun alle auf „grün“: Mitte Juni sind die Abrissarbeiten auf dem rückwärtigen Gelände abgeschlossen worden. Das zuvor als Materiallager und für die beliebten ASB-Flohmärkte genutzte Gebäude musste für die geplante Rettungswache weichen.

„Wenn dann ebenfalls noch im Juni der Zeitraum für das Ausschreibungsverfahren endet, können wir hoffentlich zeitnah beauftragen und der Baubeginn erfolgt noch im Spätsommer“, sagt ASB-Geschäftsführer Wolfgang Mainz. Rund vier Wochen bevor die eigentlichen Bauarbeiten beginnen, müsse dann noch das Carport auf der rechten Hofseite „heruntergenommen“ werden.

Für die Bauzeit sei rund ein Jahr eingeplant, so dass die Inbetriebnahme der neuen Rettungswache im Sommer oder Frühherbst des kommenden Jahres machbar sei. „Für die Zwischenzeit müssen wir vor dem Haus Stellplätze für die Einsatzfahrzeuge einrichten“, er-

klärt Mainz weiter. „Denn natürlich darf es nicht sein, dass durch die geplanten Bauarbeiten Verzögerungen im Alarmfalle auftreten“, bekräftigt der Geschäftsführer. Nachdem die vorbereitenden Schritte lange gebraucht hatten und alle Beteiligten immer wieder Geduld zugunsten einer soliden, umfassenden Einsatzplanung für die gesamte Landeshauptstadt hatten aufbringen müssen, wird es nun ganz schnell gehen, ist sich Mainz sicher: „Wir stehen gefühlt ganz kurz vor dem ersten Spatenstich“, freut er sich. MS



Ihre Wärme prompt und zuverlässig geliefert...

...von **HOYER** – Ihrem Partner vor Ort!



Energie-Service Kiel

04 31 / 7 05 33 70

www.hoyer-energie.de



HEIZUNG • SOLAR • SANITÄR • BÄDER

FRIEDRICH KRAMBECK OHG
 INH. K. + K. SAKET
 HELGOLANDSTRASSE 17
 24113 KIEL

Tel.: 0431 - 68 68 47
 Fax: 0431 - 68 60 16
info@friedrich-krambeck.de
www.friedrich-krambeck.de

Mit Blick in die Zukunft.

100 Jahre - Fenster und Türen für Ihren Bedarf.

Fenster + Türen Ausstellung

Besuchen Sie uns in Kiel:

Theodor-Heuss-Ring 56, 24113 Kiel
Tel.: 04 31/66 111 99

Werte für Generationen.

Attraktive Aktions-Angebote
im Jubiläumsjahr 2019

100Jahre.rekord.de

Ferienaktivitäten im Waldhaus

Im Juli bietet das Waldhaus Kiel mehrere Ferienpass-Veranstaltungen an, zum Beispiel Bernstein-Schleifen, den Bau kleiner Windräder, Töpfern und Lehmofenbau. Näheres finden Sie im Ferienpass-Programm, siehe www.kiel.de/ferienpass. Neuigkeiten auch auf der Facebook-Seite des Vereins, auf Instagram oder direkt bei Kerstin Potapski unter Telefon 0172/4378518.

Eis-Café unterm Kirchturm

Das „Café unterm Kirchturm“ der Liebfrauen-Gemeinde im Krusenrotter Weg 41 lädt auch im Juli zu Veranstaltungen ein. Waffeltag ist am 2. und 16. Juli, die Handysprechstunde findet am 4. und 18. Juli statt. Besonders sommerlich wird es am 30. Juli, mit Eiskaffee und Eischokolade gibt es erfrischenden Genuss. Am 12. Juli muss das Café geschlossen bleiben.

Chansons im Hospiz

Dagmar Dreke und Cat Lustig bieten am 1. Juli um 19 Uhr einen Chansonabend unter dem Titel „Liebe, Lust und Keuschheitsgürtel“ im Hospiz Kieler Förde im Radewisch 90 dar. Der Eintritt ist frei, Spenden sind erwünscht. Begrenzte Platzzahl, Anmeldung dringend erforderlich: Telefon 0157/74682011.

Wie halten Sie's mit der Umwelt?

Umfrage erhebt Einstellungen und Verhaltensweisen

Das aktuelle Forschungsprojekt am Institut für Ernährungswissenschaften und Verbrauchslehre der Christian-Albrechts-Universität Kiel will es ganz genau wissen: Wie bedrohlich finden Sie den Klimawandel, wie halten Sie es mit der Mülltrennung? Für ihre Masterarbeit sucht Janine Glissmann noch TeilnehmerInnen.

Die aus Nienburg an der Weser stammende Studentin ist seit 2010 in Kiel und hat an der Agrar- und Ernährungswissenschaftlichen Fakultät ihr Studium aufgenommen. Nach der Spezialisierung auf die Umweltwissenschaften ab dem vierten Fachsemester konnte sie diese im Masterstudiengang zu ihrem Hauptfach machen.

„Der Praxisbezug lag mir von Anfang an am Herzen“, sagt Janine Glissmann. „Vielen macht Umwelterstörung heute Sorgen“, so sagt sie weiter, „doch um tatsächlich Veränderungen erzielen zu können, wirksam zu sein, brauchen wir belastbare Erkenntnisse darüber, was die Menschen bewegt und warum sie sich wie verhalten.“

Und genau hier greift ihre Masterarbeit an: mit der empirischen Erhebung von Daten zu Einstellungen und Verhaltensweisen im Umweltbereich. Technisch realisiert wird die Umfrage über einen Online-Fragebogen, der in rund zehn bis 15 Minuten zu absolvieren ist und sich in sieben Themenbereiche gliedert. „Selbstverständlich werden alle Angaben streng vertraulich behandelt und anonym ausgewertet“, betont

Glissmann. Es wird kein Rückschluss auf die teilnehmende Person möglich sein. Für den Kieler Süden besonders relevant sind Fragen, die die direkte Nachbarschaft betreffen: „Ist Ihnen die Diskussion um drohende Dieselfahrverbote an Kiels Hauptverkehrsachse, dem Theodor-Heuss-Ring, bekannt?“, heißt es etwa im fünften Abschnitt. KIEL-LOKAL-Leser könnten kaum mit „nein“ antworten. Dann folgt die Gret-

chenfrage: „Wären Sie bereit, für die Verbesserung der Luftqualität eine freiwillige Abgabe zu leisten?“ Vor dem Hintergrund eines hypothetischen Szenarios können die Teilnehmenden ihre Haltung auf diese Weise quantifizieren.



„Bitte machen Sie bei der Umfrage mit, ich brauche Ihre Hilfe!“, sagt die Kieler Studentin Janine Glissmann.

Foto: Sellhoff

Glissmann. Es wird kein Rückschluss auf die teilnehmende Person möglich sein. Für den Kieler Süden besonders relevant sind Fragen, die die direkte Nachbarschaft betreffen: „Ist Ihnen die Diskussion um drohende Dieselfahrverbote an Kiels Hauptverkehrsachse, dem Theodor-Heuss-Ring, bekannt?“, heißt es etwa im fünften Abschnitt. KIEL-LOKAL-Leser könnten kaum mit „nein“ antworten. Dann folgt die Gret-

Sind Sie neugierig geworden? Dann machen Sie mit, die Umfrage finden Sie unter <https://www.umfrageonline.com/s/f1b8894> oder bit.ly/2vtGz8V. Für die Darstellung des Fragebogens empfiehlt Janine Glissmann übrigens die Nutzung eines PCs oder Laptops. Fragen zur Studie beantwortet sie unter stu95236@mail.uni-kiel.de. MS



Hans-Peter Westphal.Bankfachwirt

Möglichkeiten nutzen – Konditionen sichern!



Immobilien- Finanzierungen

Exerzierplatz 7 • 24103 Kiel
Tel. (0431) 640 1640
info@h-p-westphal.de
www.h-p-westphal.de

Partner der:

IB.SH
Ihre Förderbank

seit über
30 Jahren!

Finanzierungen – unabhängig, individuell, kompetent

„frag doch Mister U!“

Alles zum Thema Zahnersatz

Sie fragen – wir antworten!
ausführlich – kompetent – verständlich
Direkt beim Hersteller vor Ort

Vereinbaren Sie Ihren kostenlosen
Gesprächstermin unter: **0431/561020**
oder auf: www.zahntechnik-kiel.de



**PETER
USINGER**
Verlässliche Zahntechnik aus Kiel

Gemeinschaftsschule stellt sich vor

Schulleiter Markus Schier gibt Einblicke in das Schulkonzept

„Wie geht Schule heute?“, war das Hauptthema der 318. Sitzung des Ortsbeirats (OBR) Hassee/Vieburg am 18. Juni 2019. Diesmal stellte die Gemeinschaftsschule Hassee in der Rendsburger Landstraße ihre Räumlichkeiten zur Verfügung.

Ursprünglich als Grundschule gegründet, wird die vor 28 Jahren ins Leben gerufene heutige Gemeinschaftsschule von rund 800 Schülerinnen und Schülern der Klassenstufen 5–13 besucht. Sie stammen vor allem aus der Umgebung und können die Schule oft fußläufig erreichen. Konzeptionell handelt es sich um eine offene Ganztagschule, deren Nachmittagsangebote vom Arbeiter-Samariter-Bund (ASB) koordiniert werden. Vom Hauptschulabschluss über die mittlere Reife und Fachhochschulreife bis hin zum Abitur können hier alle Abschlüsse erworben werden. An den Nachmittagen wird ein breites Spektrum an Kursen angeboten. „Diese werden vor allem von Schülerinnen und Schülern der Klassenstufen fünf bis sieben genutzt“, berichtet Schulleiter Markus Schier. Von der Hip-Hop AG über Näh- und Kochkurse bis hin zu Floorball und Turnangeboten ist für jeden Geschmack etwas dabei. Einen großen Schritt in Richtung Zukunft geht die Schule bei der Digitalisierung. Im nächsten Schuljahr soll die Gemeinschaftsschule über eine „leichte WLAN-Struktur“ verfügen, die auf alle Schul-

gebäude ausgedehnt werden soll. „Wir werden in diesem Bereich sehr gut vom Schulträger unterstützt“, verkündet Schier stolz. Im Sinne des Erziehungsauftrags würde sich Markus Schier wün-



Im Juni war der Ortsbeirat Hassee/Vieburg in der Gemeinschaftsschule in der Rendsburger Landstraße zu Gast.

Foto: Frahm

schon, das Volumen der Schulsozialarbeit zu erhöhen. „Wir haben nur eine Stelle für circa 800 Schülerinnen und Schüler, die sich zwei Fachkräfte teilen“, berichtet er.

Da das Arbeitsaufkommen in der Schulsozialarbeit ständig steige, werde eine halbe Stelle mehr benötigt, um präventive Arbeit leisten zu können.

Verbesserte Schadstoff-Werte

Die Luftqualität in Kiel hat sich verbessert. Am Theodor-Heuss-Ring sind die Stickstoffdioxid-Werte von Januar bis Mai im Vergleich zum Vorjahr von durchschnittlich 68 auf 52 Mikrogramm gesunken.

erfahrene Menschen ihr elementares Wissen weitergeben können und sich Jung und Alt auf andere Weise begegnen“, so das Anliegen des Vorsitzenden Christian Jopen. Wer Ideen für die Umsetzung hat, könne sich gerne an ihn wenden.

Ortsbeirat bald auf Facebook

Ab dem 1. Juli 2019 werden die Termine des Ortsbeirats Hassee/Vieburg auch auf der offiziellen Social-Media-Seite der Stadt Kiel auf Facebook angekündigt.

Gebärdensprachen-Dolmetscher

Ab sofort besteht die Möglichkeit, bei Bedarf einen Gebärdensprachen-Dolmetscher für die Sitzungen des Ortsbeirats anzufordern. Die Anfrage kann im Vorfeld direkt beim Ortsbeirat oder unter der E-Mail maria.rudolph@kiel.de gestellt werden.

Nächste Sitzung mit Grillabend

Die nächste OBR-Sitzung findet nach den Sommerferien wieder wie gewohnt am dritten Dienstag, dem 20. August 2019, um 19.30 Uhr statt, dann im Van-der-Camer-Haus. Anschließend lädt der Ortsbeirat alle interessierten Anwohnerinnen und Anwohner zu einem gemütlichen Grillabend mit Klön-Schnack ein.

„Wir freuen uns über jeden, der mit uns eine Brause und Bratwurst genießen möchte“, lädt der Vorsitzende herzlich ein. VB

Ein Team fachkundiger Spezialisten –
und das seit 55 Jahren

Werner Bahr
KOMPRESSOREN · PUMPEN · ENTWÄSSERUNGSTECHNIK

24-Stunden-Notdienst | 0431/647 62 00

Kessel-Kundendienst-Partner

- ▶ Kompressoren- und Pumpenanlagen-Projektierung
- ▶ Lieferung von Pumpen und Kompressoren
- ▶ Inspektion/Reparaturen für Pumpen und Kompressoren jeder Art und Größe

- ▶ Schaltungen/Steuerungen/Regelungen
- ▶ Rohrleitungsbau
- ▶ Allgemeiner Maschinenbau
- ▶ Fernmeldeüberwachung



Hamburger Chaussee 48
24113 Kiel
Telefon: 0431/ 647 62 00

Boy-Nielsen-Straße 1
25980 Tinnum/Sylt
Telefon: 04651/ 93 64 20

Werner Bahr GmbH | www.wernerbahr.de



Barrierefreie Wohnungen in Hassee

Waldwiesen-Quartier hat 15 Mietwohnungen, die bald bezugsfähig sind

Zwischen der Rendsburger Landstraße und der Hamburger Chaussee liegt die Waldwiesenstraße, schräg gegenüber vom Sportplatz Waldwiese. Hier befindet sich ein Neubau mit 15 barrierefreien Mietwohnungen.

Wie läuft der Bau? Gibt es noch freie Wohnungen? Mit diesen und anderen Fragen macht sich der KIEL-LOKAL-Redakteur auf zur Baustelle und trifft sich mit dem Bauherrn Claudio Thomas. Der gibt sich auskunftsfreudig und führt über die Baustelle.

„Auf dem Gelände hatte früher mein Vater Heinz Thomas seine Firma“, erzählt er. Die ehemalige Werkstatt und die Garagen wurden abgerissen. Zusätzlich haben sein Bruder und er ein Nebengrundstück erworben. „Wir haben drei Jahre lang geplant, diverse Möglich-

keiten durchgespielt“, sagt Thomas, der mit DHB-T-Architekten aus Kiel zusammenarbeitet. Letztendlich ist das bestehende Eckhaus an der Hamburger Chaussee stehengeblieben, und es wurde nur der hintere Teil neu bebaut.

Entstanden sind 15 Wohnungen mit Größen zwischen 50 und 100 Quadratmetern. Darunter Ein-Personen-Wohnungen ebenso wie solche für Paare oder Familien. Und natürlich sind sie auch für Senioren geeignet. Alle werden direkt vom Eigentümer vermietet. Die Miete liegt bei 11,30 Euro pro Quadrat-

meter. „Unter 11 Euro konnten wir nicht gehen, weil die Baukosten so hoch sind“, gesteht er. Zeitgemäße Grundrisse erlauben offene Küchen und kombinierte Wohn-/Esszimmer. Pläne sind auf www.waldwiesen-quartier.de einsehbar. Auch der aktuelle Stand zu Vermietung und Mietkonditionen ist auf der Homepage veröffentlicht.

Bei unserem Baustellenbesuch sind zwei Wohnungen bereits bezogen. Die nächsten werden Anfang Juli bezugsfähig und können nach und nach belegt werden.

Der Neubau ist ein KfW-55-Effizienzhaus mit 20 cm Wanddämmung und dreifach verglasten Fenstern. Heizung und Warmwasserbereitung erfolgen durch Fernwärme. Zum Wohnstandard gehören Fußbodenheizungen und

Eine Besonderheit ist die Photovoltaikanlage auf dem Dach für den Mieterstrom. Fotos: Frahm



UNSERE LEISTUNGEN:

MALER- UND TAPEZIERARBEITEN ■ FASSADENSANIERUNG
WÄRMEDÄMMUNG ■ TROCKENBAU ■ BETONSANIERUNG
SCHIFFE & YACHTEN

LAGONI
MALEREIBETRIEB

Tonberg 11c
24113 Kiel
Telefon: 0431 702 17 0
info@maler-lagoni.de
www.maler-lagoni.de

WIR LEBEN HANDWERK
www.handwerk.de

ipp Ingenieure für Bau, Umwelt
und Stadtentwicklung

Gutachten · Beratung · Planung · Bauüberwachung

Hoch- und Tiefbau, Spezialtiefbau, Geotechnik, Wasserbau, Abfallwirtschaft, Siedlungswasserwirtschaft, Altlastensanierung, Umwelttechnik, Stadtplanung, Landschaftsplanung, Infrastrukturplanung, Verkehrsplanung

IPP Ingenieurgesellschaft Possel & Partner GmbH & Co. KG

Rendsburger Landstraße 196–198 · 24113 Kiel
Telefon: +49 (431) 649 59 0 · Fax: +49 (431) 649 59 59
Mail: info@ipp-kiel.de · www.ipp-kiel.de



dezentrale Lüftungssysteme. „Alle Wohnungen sind barrierefrei“, unterstreicht Claudio Thomas. „Drei Wohnungen sind sogar behindertengerecht. Dazu haben wir breitere Türen und auch breitere Zimmer. Durch die größeren Flure kommt auch mehr Licht in die Wohnung.“

Ein Fahrstuhl geht vom Keller bis zum Staffelgeschoss. Hersteller ist übrigens die Hasseer Firma Prey. „An dem Werk bin ich schon als Kind immer auf dem Schulweg vorbeigefahren“, erzählt Thomas, der selbst in Russee wohnt.

Solaranlage für Mieterstrom

Eine Besonderheit ist die 28,33 kWp große Solaranlage auf dem Flachdach – als Mieterstrom-Modell. „Die Mieter können bei uns einen Stromvertrag abschließen“, sagt der Betreiber, der dazu eine separate Firma gründen musste.

„Bisher machen alle Mieter mit.“ Kein Wunder, liegt der Strompreis unter dem üblichen Marktpreis. Zukunftsfähig ist auch der Glasfaser-Anschluss für alle Wohneinheiten. Eine E-Ladesäule gibt es bisher noch nicht, sie ist aber vorbereitet. Auf dem Hinterhof werden zehn Kfz-Stellplätze errichtet. Hinzu kommen Fahrradbügel für 20 Fahrräder.

Die Erschließung des Neubaus erfolgt über den Hof – durch einen offenen Laubengang. „Das ist geselliger, wenn man sich hier zum Gespräch trifft“, so Thomas. „Wir legen noch einen Gartenbereich für alle Mieter an.“

Die Einheiten im Erdgeschoss haben Terrassen, die im ersten und zweiten Obergeschoss rund sechs Quadratmeter große Balkone nach Südwesten. Im oberen Staffelgeschoss gibt es noch größere Dachterrassen. CF



Der Neubau hat Fernwärme- und Glasfaseranschluss sowie einen Aufzug.



seit 1904 **Otto Petzold**
Heizung · Sanitär · Neue Energien

Langer Rehm 13 · 24149 Kiel · Telefon: 0431-27525
mail@ottopetzold.de · www.ottopetzold.de

TeGA - plan — Planungsbüro für techn. Gebäudeausrüstung
HEIDEMANN
HEIZUNGSTECHNIK - RAUMLUFTTECHNIK - SANITÄRTECHNIK - ELEKTROTECHNIK - BRANDSCHUTZ - KRANKENHAUSTECHNIK - LABORTECHNIK

- Planung
- Ausschreibung
- Bauleitung
- Heizung
- Lüftung
- Klima
- Kälte
- Sanitär
- MSR-Technik
- Brandschutz
- Feuerwehrpläne
- Rettungspläne
- Elektrotechnik
- Beleuchtungsanlagen
- EDV-Netzwerke
- Brandmeldeanlagen
- Notstromversorgung
- Einbruchmeldeanlagen
- Blitzschutzanlagen

Wir sind ein erfahrenes Team, das über jahrelange Erfahrungen in der Projektierung aller Systeme der technischen Gebäudeausrüstung verfügt. Als unabhängiger Dienstleister begleiten wir Sie bei Ihrem Bauvorhaben von der frühen Planungsphase bis zur erfolgreichen Realisierung Ihres Bauprojektes.

Unsere Leistungen orientieren sich an Ihrer Aufgabenstellung, am aktuellen Stand der Technik und am wirtschaftlichen Einsatz von Energien nach ökonomischen und ökologischen Bedingungen.

Kontakt:
TeGA-plan Heidemann GmbH | Ringstr. 89
24114 Kiel | Tel. 0431 / 385800-10
www.tegaplan-heidemann.de

Traditionsreich wie die Kieler Woche

Nahkauf Heiner Kiel feiert 115-jähriges Familien-Jubiläum

Die familiären Ursprünge des Marktes an der Hamburger Chaussee Ecke Helgolandstraße reichen zurück bis zum 1. Juli 1904. Damit ist die Geschichte der Kaufleute mit dem Namen Kiel beinahe so lang wie die der Kieler Woche. Das ist Grund zu feiern!

Eine Gewürzmühle in der Kieler Waisenhofstraße 11 ist die Keimzelle des Familienbetriebs, so weist es die Chronik aus. Von Gründer Heinrich Kiel wurde die Unternehmung in der Familie weitergegeben, auf Martha und Hans folgten Hasso und Hans, zwei Brüder, die sich seit den späten 1980er-Jahren ganz auf den Einzelhandel konzentrierten. Mit Heiner Kiel steht die jüngste Kaufmanns-Generation mittlerweile auch schon zehn Jahre als selbständiger Inhaber im Geschäft.

„Unser Umbau zum ersten Kieler Nahkauf-Markt ist im Januar nicht nur reibungslos über die Bühne ge-

gangen“, erzählt Heiner Kiel. „Vor allem kommen die frische Gestaltung und das neue Konzept des Marktes bei unseren Kundinnen und Kunden richtig gut an.“

Mit übersichtlich präsentierten Waren und modern layouteten Hinweistafeln klappt die Orientierung besser als zuvor, mehr Frische und regionale Angebote sind damit leicht gefunden. Das Sortiment ist deutlich erweitert worden, „insbesondere die Vielfalt der Eigenmarken aus der REWE-Welt kommt bei unseren Kunden gut an“, sagt der Kaufmann.

Dass den Kunden die Neugestaltung des Marktes Freude macht, merken sein Team und er täglich – der Zuspruch steigt, auch an Lob wird nicht gespart. „Das beruht auf Gegenseitigkeit: schließlich sind wir alle hier täglich mit viel Freude bei der Sache“, bekräftigt Heiner Kiel. Denn bei aller Veränderung ist eines ganz beim Alten geblieben: die Nähe zum Kunden. „Wir sind und

Wie der Vater, so der Sohn:
Hans Kiel (links) packt auch im neu gestalteten Markt regelmäßig mit an. Heiner Kiel ist Kaufmann in vierter Generation.



Fotos: nahkauf Heiner Kiel



Viele Nachbarschaften von Altenholz bis in die Feldstraße sind über lange Zeit von den Märkten der Familie versorgt und geprägt worden.

bleiben ein Nachbarschaftsmarkt“, sagt Kiel. Der persönliche Kontakt zu den Menschen im Viertel sei dem Team besonders wichtig, auch aus den fünf zusätzlichen Mitarbeitern werden bald bekannte Gesichter. Als Ansprechpartner für die Wünsche und Fragen beim Einkauf bleibt doch auch immer ein wenig Zeit zum Klönschnack zwischendurch. Die erfolgreiche 115-jährige Familiengeschichte soll nun gemeinsam mit Kundinnen und Kunden gefeiert werden: „Pünktlich zum 1. Juli bereiten wir eine Überraschung vor“, deutet Heiner Kiel an. „Wie auch zur Wiedereröffnung nach dem Umbau hoffen wir auf Ihre rege

Teilnahme – seien Sie gespannt!“ Wer sich wie die Familie Kiel schon seit so langer Zeit mit Frische und Genuss beschäftigt, wird sich bestimmt etwas Leckeres einfallen lassen. Geöffnet ist der Nahkauf montags bis samstags von 7–21 Uhr, schauen Sie vorbei. MS

nahkauf

nahkauf Heiner Kiel e.K.
Hamburger Chaussee 114
24113 Kiel
Telefon 0431 / 68 64 33
www.nahkauf.de

Dachdeckerei
Bunning
Meisterbetrieb

Vincent Bünning
Dachdeckermeister
Geschäftsführer

Dachdeckerei Bünning GmbH · Ringstraße 77 · 24114 Kiel
Tel.: 0431/26 09 40 02 · Fax: 0431/26 09 40 04
info@dachdeckerei-buenning.de · www.dachdeckerei-buenning.de

FLENKER BESTATTUNGEN

*Wünsche erfüllen
für einen besonderen Abschied*

Zeit und Raum im Heinrich Flenker Bestattungshaus
0431 / 59 33 10 | www.flenker-bestattungen.de

ANZEIGE

Eisflatrate für den guten Zweck

„Haus am Holunderbusch“ lädt zum Genuss

Den 17. Juli sollten sich Eisliebhaber schon jetzt rot im Kalender anstreichen: An diesem Tag verwandelt sich die Alloheim Seniorenresidenz „Haus am Holunderbusch“ wieder in eine Eisdiele, in der die Becher niemals leer werden.

In der Zeit von 13–17 Uhr können alle Bürger in der Einrichtung so viel Eis essen, wie sie wollen. Für einen einmaligen Beitrag von nur vier Euro werden die Be-

kann Eis essen, so viel man will, und dabei gleichzeitig etwas Gutes tun. Genau das ist das Ziel unserer Veranstaltung.“ Der Erlös des kühlen Schlemmens wird auch in diesem Jahr wieder einem guten Zweck zukommen. „Die Erträge werden in vollem Umfang an den Hasseer Kindergarten Waldwiesenzwerge gespendet“, kündigt Nadine Stock an. „Für den Erlös möchten wir eine Vogelneestschaukel für den Außenbereich unserer Krippe anschaffen“, ergänzt Regina Klinck, die Leiterin des Kindergartens im Wulfsbrook.



Vanille-, Schoko-, oder Erdbeereis, lecker wird's in jedem Fall. Foto: Alloheim

cher im Stil des Märchens „Tischlein deck dich“ immer wieder aufgefüllt. Viele Eissorten mit bunten Streuseln, Saucen oder Schirmchen hat das Team der Einrichtung vorbereitet, um den Gästen eine große Auswahl zu bieten. Auch mengenmäßig sind auf dem diesjährigen Eisfest der Seniorenresidenz keine Grenzen gesetzt. „Eis essen für den guten Zweck“ lautet das Motto der gemeinnützigen Aktion. Der Erlös des Flatrate-Eisfestes geht auch in diesem Jahr als Spende in die Hasseer Nachbarschaft.

„Die Resonanz auf unseren Eisflatrate-Tag überwältigt mich jedes Jahr aufs Neue“, freut sich Residenzleiterin Nadine Stock, „man

Bundesweit wird die „Eisflatrate für den guten Zweck“ von der Alloheim-Gruppe in allen zugehörigen Residenzen veranstaltet. Alle Termine der jeweiligen Eispartys kann man auf der Website unter www.alloheim.de einsehen.



Haus am Holunderbusch
Krummbogen 80a
24113 Kiel
Telefon 0431 / 640 40
www.alloheim.de

LEIHHAUS

unkompliziert Bargeld!

Das neue Auktions- und Pfandhaus am Exer!

Exerzierplatz 8, 24103 Kiel / Tel.: 0431 982 658 64
www.auktionsundpfandhaus.de

Überbrückung finanzieller Engpässe ohne Verschuldung!
Diskret! Ohne Schufa-Auskunft oder Gehaltsnachweise!

<p>Autos</p> <p>Motorräder</p> <p>Gold</p> <p>Silber</p> <p>Schmuck</p> <p>Uhren</p>	<p>Notebooks</p> <p>Handys</p> <p>Smartphones</p> <p>Spielekonsolen</p> <p>Fernseher</p> <p>Kameras</p>
--	---

GOLDANKAUF

Sofort Bargeld z.B. je 1 g.
Goldbarren 999 bis 46,00 EUR

<p>Bruchgold</p> <p>Zahngold</p> <p>Omaschmuck</p> <p>Silberschmuck</p> <p>Goldmünzen</p>	<p>Brillantschmuck</p> <p>Armbanduhren</p> <p>Taschenuhren</p> <p>Silberbesteck</p> <p>Silbermünzen</p>
--	--







Hier wird Zukunft gemacht

Initiative „Zukunftsschule.SH“ zeichnet drei Schulen im Kieler Süden aus

In der Theodor-Heuss-Schule hat am 5. Juni die – wie es offiziell heißt – Kieler Zertifizierung von Zukunftsschulen 2019/20 stattgefunden. Neben den Gastgeberinnen wurden im Kieler Süden auch die CSK-Gemeinschaftsschule und die Hammeraner Grundschule gewürdigt.

Bildung für nachhaltige Entwicklung (BNE) vermittelt im Unterricht und Schulleben nachhaltiges Denken und Handeln. Sie versetzt Menschen in die Lage, Entscheidungen für die Zukunft zu treffen und dabei abzuschätzen, wie sich das eigene Handeln auf künftige Generationen oder das Leben in anderen Weltregionen auswirkt. Der einzelne erfährt dadurch: „Mein Handeln hat Konsequenzen. Nicht nur für mich und mein Umfeld, sondern auch für

andere. Ich kann etwas tun, um die Welt ein Stück zu verbessern.“ Ein solches Denken ist dringend notwendig, um Veränderungen anzustoßen und drängende globale Probleme wie den Raubbau an der Natur oder die ungleiche Verteilung von Reichtum anzugehen. Regierungen, Organisationen und Unternehmen müssen Nachhaltigkeit lernen und umsetzen.

In der aktuellen Neu- und Rezertifizierung, die den Titel „Zukunftsschule“ für zwei Jahre verleiht, sind



Die Uwe-Jens-Lornsen-Schule in Hammer gehört zu den zertifizierten Schulen der Landeshauptstadt.

Fotos: Sellhoff



Auch die Christliche Schule Kiel wird gefördert, weil sie das Motto der Initiative, „Heute etwas für morgen bewegen“, mit Leben füllt.

nun insgesamt elf Kieler Schulen ausgezeichnet worden, darunter drei aus dem KIEL-LOKAL-Gebiet: die Gemeinschaftsschule der Christlichen Schule in der Diesterwegstraße für Schulsanitäter und ihr Projekt zur Schulfreizeit, die Uwe-Jens-Lornsen-Grundschule in Hammer für Streitschlichter und das Projekt „Fit und stark“, die Hasseer Theodor-Heuss-Grundschule für „Musik für alle“ und ganz viel Leseförderung.

Nach der Begrüßung durch Anke Holk, die gastgebende Schulleiterin, war nicht nur genügend Zeit vorgesehen, die mitgebrachten Präsentationen anzuschauen, Anregungen brachte auch das Impulsreferat „Was ist BNE

und was hat es mit mir zu tun?“ von Dr. Ulf Schweckendiek, dem Projektleiter der Initiative Zukunftsschulen.SH am IQSH.

In den Mittelpunkt rückten dann die Schülerinnen und Schüler: Die Gesprächsrunde zum Thema „Wir tragen zu einer guten (Schul-) Gemeinschaft bei“ und die Austausch- und Informationsrunde zum Thema „insektenfreundlicher Schulgarten“ führten live und praktisch vor, wie Bildung für nachhaltige Entwicklung funktioniert. Anschließend wurden die Kieler Zukunftsschulen ausgezeichnet.

Weitere Informationen zur Initiative des Ministeriums für Schule und Berufsbildung und des IQSH auf www.zukunftsschule.sh. MS



Lernen Sie uns näher kennen:
INFOABEND DER GRUNDSCHULE

Mittwoch, 18. September 2019, 20 Uhr in der Aula

- > Schule als Lern- und Lebensort
- > Unterricht in überschaubaren Lerngruppen
- > Ein besonderer Rahmen mit christlichen Werten
- > Verlässliche Betreuung bis 17 Uhr

FÜR EINEN GUTEN START

IN DIE SCHULE!



**Grund- und Gemeinschaftsschule
in freier Trägerschaft**

Diesterwegstraße 20
24113 Kiel
Tel. 0431 / 260 927-0
sekretariat@cskiel.de
www.cskiel.de

Wir freuen uns auf Sie!



Aus der Region – für die Region
Unsere Heimat – echt & gut

neukauf Lutz Andersen e.K.



Das passt zum Sommer: Erdbeer-Rucola-Salat

Zusammen mit würzigem Rucola ergeben süße Erdbeeren einen köstlichen Salat: Bereiten Sie mit unserem Rezept saftiges Obst und frische Rauke an einer Soße aus Balsamico, Orangensaft und Traubenkernöl zu. Perfekt als Beilage oder Vorspeise. Alle Zutaten dafür bekommen Sie in unserer Frische-Abteilung.

Angebote des Monats

gültig vom 01.07. bis 31.07.19

Seeberger Pinienkerne

60g-Beutel
(5,55 €/100g)



Super-Knüller
3.33

Gut&Günstig Joghurt mild 3,5%

500g-Becher
(1,10 €/1kg)



Super-Knüller
0.55

Weißer Burgunder Spätlese -trocken-

Karton mit
6x0,75L-Flasche
(3,33 €/1L)



Super-Knüller
15.00

Gut&Günstig Sprühsahne 30%

250ml-Dose
(0,48 €/100ml)



Super-Knüller
1.19

Hamburger Chaussee 178 · 24113 Kiel · Tel. 0431 / 68 23 13
Montag - Samstag 7.00 - 21.30 Uhr · www.edeka-andersen.de

Wir  Lebensmittel.



EDEKA-Lieferservice



Eingemeindung vor fast 50 Jahren

Serie mit Archivfotos aus dem Kieler Süden:
Teil 6 über Russee in den 1960er und 70er Jahren

Im Jahr 1970 wurde das Dorf Russee in die Landeshauptstadt Kiel eingemeindet. Anlässlich des anstehenden Jubiläums plant der Geschichtskreis „Rund um den Russee“ im nächsten Jahr ein Buch zu veröffentlichen.

Bereits heute zeigen wir Ihnen eine Reihe Fotos aus dem Kieler Stadtarchiv. Es sind allesamt Motive, die kurz vor oder nach der Eingemeindung vom Kieler Pressefotografen Friedrich Magnussen gemacht wurden. Für die Veröffentlichung des

Buchs „50 Jahre Kiel-Russee“ sucht der Geschichtskreis noch weitere Fotos aus der Zeit vor 50 Jahren. Sofern Sie aussagefähige Motive im Fotoalbum oder auf dem Dachboden haben, freuen wir uns auf Ihre Nachricht (frahm@kielokal.de).



1964. Erweiterungsbau der Grund- und Hauptschule Russee an der Bahnhofstraße 11, später Russeer Weg.

Foto: Stadtarchiv Kiel/Magnussen



1968:
Vollkanalisation in Russee wird gebaut. Bürgermeister Heinrich Grömm macht den ersten Spatenstich für den ersten Bauabschnitt von der Seestraße zur Stadtgrenze Kiel-Hassee.



1970: Der frühere Bahnhof Russee an der Bahnhofstraße.

meinspezialist
Sie machen Urlaub -
Wir den Rest
... von Freunden empfohlen

seit 20 Jahren
sind wir für Sie da!

REISEBÜRO ZUGVOGEL

Rendsburger Landstraße 381 · 24111 Kiel · Telefon: 0431/691 33 60 · urlaub@rb-zugvogel.de · www.rb-zugvogel.de



1973: Umzug durch Russee zum Gildefest vom Schützenverein „Gut Schuß Demühlen“. Mit zahlreichen Delegationen befreundeter Gilden geht es zum Festplatz.

HABEN SIE AUCH ALTE FOTOS?

Wir freuen uns, wenn Sie uns diese für weitere Veröffentlichungen zur Verfügung stellen.

1974: Richtfest beim Neubau des TSV-Vereinsheims an der Rendsburger Landstraße 251.



1975: Der Vordere Russee wird entschlammt. Vor der Einmündung der Speckenbeker Au in den Russee wurde ein Bagger eingesetzt, der innerhalb eines Jahres 100.000 Kubikmeter Schlamm aus dem See entfernen soll.

KÖSTER Shop Kiel
 Abdichtungssysteme Freie Handelsvertretung durch René Sawkulyca

DIE ABDICHTUNGSSPEZIALISTEN

Ist Ihr Keller auch nass?
 Besuchen Sie uns im Köster Shop Kiel – wir beraten Sie gerne!

KÖSTER

Köster-Shop-Kiel
 Oldenburger Straße 18
 24143 Kiel

Telefon 0431 38 588 231
 info@koester-shop-kiel.de
 www.koester-shop-kiel.de



Für Sie persönlich in Russee



- Laserbehandlung • Prophylaxe für Groß und Klein
- Barrierefreier Zugang • Parkplätze direkt vor der Tür
- Zahntechniker im Haus • Lachgassedierung

Dr. med. dent. Gabriele Triebel
 Dr. med. dent. Kai-Gerrit Mews
 Dr. med. dent. Nicole Munde
 Zahnärztin Sarah Triebel



Russee Weg 2
 24111 Kiel-Russee
 Telefon 69 19 69
 www.zahnarzt-russee.de



Aktiv durch den Sommer

Claus-Harms-Gemeinde bietet zahlreiche Veranstaltungen an

Die Sommerferien stehen vor der Tür, die Schülerinnen und Schüler freuen sich auf sechs unterrichtsfreie Wochen. Manche Betriebe machen eine Sommerpause und schicken die Mitarbeiter in die Betriebsferien.

Bei der Claus-Harms-Gemeinde sieht das ganz anders aus. Zahlreiche Aktivitäten laden Jung und Alt zum Mitmachen ein. Am 30. Juni ist um 10 Uhr ein Picknickgottesdienst auf der Wiese bei der St.-Gabriel-Kirche in Russee geplant. Wer gerne „eine Runde drehen will“ kann am Geistlichen Abendspaziergang am 9., 17. und 22. Juli teilnehmen. Pastorin Diana Wegener bietet dabei einen besonderen Tagesausklang in Gesellschaft. Die Spaziergänge finden bei jedem Wind und Wetter statt und dauern circa eine Stunde.

Am Sonntag, dem 7. Juli, wird es einen besonderen Abendgottesdienst

in Hammer geben – Gottesdienst zu anderer Zeit und in anderer Form. „Und jedem Anfang wohnt ein Zauber inne ... Unterwegs auf den Stufen des Lebens“ heißt es um 19 Uhr. Die Ferienaktionswoche der evangelischen Jugend beginnt am Montag, dem 5. August. Das Angebot reicht vom Kartfahren über einen Ganztagesausflug in das Erlebnisbad Arriba Norderstedt und in den Heidepark Soltau bis zum Swingolf und anschließendem Grillen im Backhaus der Kirchengemeinde. Mehr Informationen unter www.claus-harms-gemeinde.de/backhaus.

Schon einmal vormerken: Ein Sommerfest an der Bauernhauskirche Russee wird in diesem Jahr am Sonntag, dem 25. August, nach dem Gottesdienst um 11 Uhr gefeiert. Neben Spiel und Spaß für die Kleinen wird es auch für die Erwachsenen genügend Aktionen geben. Natürlich werden Kaffee und Kuchen, leckere Grillwurst und kühle alkoholfreie Drinks der gemeindeeigenen „JiMs Bar“ angeboten. WJ

„Gut Schuß“ Demühlen hat neue Königin

Die Schützenschwestern haben das Regiment in der Gilde „Gut Schuß“ Demühlen von 1957 übernommen. Als Nachfolgerin von Barbara Smarsch regiert jetzt Nicole Petersen in der Gildesaison 2019/20. Zusammen mit Adjutant Wolfgang Arp wird sie zukünftig die Gilde bei den Veranstaltungen der Schützenvereine und Schützengilden in der Umgebung vertreten.

Erstmals wurde das Gildefest in Demühlen nur noch an zwei Tagen durchgeführt. Bei Sonnenschein marschierten die Schützen mit zwölf Fahnenabordnungen durch den Ortsteil. Beim anschließenden Festkommers im Gildeheim sorgte Stadtpräsident Hans-Werner Tovar mit einer launigen Rede gleich für gute Stimmung.

Das Schießen auf den Gildevogel fand am Sonntag gleich nach dem morgendlichen Königsfrühstück statt. Gegen 16 Uhr fiel nach einem spannenden Wettkampf mit über 350 abgegebenen Schüssen bei Nicole Petersen das letzte Stück Holz.



Nicole Petersen, die neue Schützenkönigin, mit Adjutant Wolfgang Arp.

Die Professorenhäuser

Ihr Seniorenzentrum am Vieburger Gehölz mit neuen Dienstleistungen:

- Tagespflege
- Urlaubspflege
- Wohngemeinschaften

Interesse? Lernen Sie unser Angebot kennen, vereinbaren Sie einen Termin mit unserer Einrichtungsleiterin Ann-Kathrin Hellwig, Brüggerfelde 1-5, 24113 Kiel, Telefon 0431-6481976

Wir suchen für die Teams der neuen Dienstleistungen engagierte Kollegen(w/m/d) in Voll- und Teilzeit:

- Pflegefachkräfte
- Pflegeassistent-innen
- Alltagsbegleiter-innen
- Beschäftigungsassistent-innen

Interesse? Lernen Sie uns als attraktive Arbeitgeberin kennen. Bewerben Sie sich gern per E-Mail bei der Stiftung Kieler Stadtkloster, Harmsstraße 104-122, 24114 Kiel, Bewerbung@stadtkloster.de

Das Kieler Stadtkloster ist Dienststelle für das FSJ.

SEIT 1257

Menschlichkeit ist unsere Stärke

Seniorentreff

Die nächsten Kaffee- und Spielesachmittage finden am 9. Juli und am 23. Juli 2019 jeweils um 14.30 Uhr in der Begegnungsstätte, Osterberg 1a in 24113 Molfsee statt.

„Mach' mit! Bleib' fit!“

Der neue Infolyer für Senioren ist da und ab sofort auf den Gemeinden des Amtes Molfsee erhältlich oder im Internet unter www.molfsee.de zu finden. Er informiert über Ausflugsziele, Nachbarschaftshilfe, Schulpatenschaften und vieles mehr.

Sommerfest vom Seniorentreff

Am 17. Juli findet im Drahtenhof Molfsee das Sommerfest mit einer Überraschung statt. Weitere Informationen und Anmeldung bitte bei Brigitte Plaug unter Telefon 04347/1343 oder per E-Mail an seniorentreff.molfsee@t-online.de.

Bilderausstellung

Bis zum 15. August 2019 sind im Haus der Gemeindeverwaltung Molfsee, Mielkendorfer Weg 2, noch die Bilder der Molfseer Künstlerin Sabine Bartens-Lentz zu sehen. Die Ausstellung im Foyer trägt das Motto „Gut gemischt“ und kann zu den allgemeinen Öffnungszeiten besichtigt werden.

Alle wichtigen Infos für Retter

Lebensretter Notfalldose – jetzt auch in Molfsee erhältlich

Auf Initiative des Seniorenbeirates gibt es die Notfalldose jetzt auch in Molfsee. Das aus Bremen stammende und vollständig in Deutschland produzierte Notfallsystem ist nun in zwei örtlichen Apotheken erhältlich.

Immer mehr Menschen haben zu Hause einen Notfallpass, einen Medikamentenplan, eine Patientenverfügung etc. Falls der Betroffene aber in einem Notfall selbst nicht mehr Auskunft geben kann, wird es für die Lebensretter schwierig, denn sie können nicht wissen, wo derlei Dokumente und Verfügungen aufbewahrt werden. Die Lösung: die Notfalldaten kommen in die „Notfalldose“ und werden in der Kühlschrantür aufbewahrt.



Die Notfalldose kann unter Umständen Leben retten.

Ein fester Ort, der in jedem Haushalt gefunden wird. Zusätzlich weist ein kleiner Aufkleber an der Innenseite der Haustür und am Kühlschrank auf die „Notfalldose“ hin. So haben die Einsatzkräfte im Notfall wichtige und relevante Informationen

über den Patienten sofort verfügbar. Denn auch ohne Ohnmacht können in einer solchen Stresssituation wichtige Details vergessen werden – hier kann die „Notfalldose“ Leben retten! In ihr befindet sich ein Falblatt, wo u. a. Blutgruppe, Krankheiten, Muttersprache, Hausarzt, Medikamente und Impfungen eingetragen werden. Diese Angaben können auch für Verwandte und Freunde eine große Hilfe sein, denn auch sie geraten in Notfallsituationen unter Stress und können mit Hilfe der „Notfalldose“ rettende Ersthelfermaßnahmen durchführen.

Vorsorge zum kleinen Preis und ohne fortlaufende Kosten: Für die „Notfalldose“ sind keine Batterien notwendig, die mit der Zeit ausgetauscht werden müssen. Eine Aktualisierung und Änderung der Daten können Sie jederzeit selbstständig durchführen, so ist die „Notfalldose“ immer auf dem neuesten Stand. EG



Katharina Mügge aus der Forellen-Apotheke in Schulensee unterstützt das Konzept der Notfalldose.



Öffnungszeiten

Montag – Freitag 8:00 – 18:00
Samstag 8:30 – 13:00



„Die Notfalldose kann unter Umständen Leben retten.“



Forellen Apotheke

Inhaberin: Dr. Urte Stutt
Hamburger Landstraße 26a, 24113 Molfsee
Telefon: 0431 65670
www.forellen-apotheke-molfsee.de



Neuer Jugendbeirat gewählt

Aktiver Naturschutz und mehr Sportmöglichkeiten sind die ersten Projekte

Am 4. Juni 2019 traten 15 Jugendliche im Alter von zehn bis 18 Jahren im Amt Molfsee zur Jugendbeiratswahl an. Am Ende wurden alle zur Wahl stehenden Mitglieder gewählt.

Die Wahlleitung der Jugendbeiratswahl hatten Anneke Henningsen – ausscheidendes Jugendbeiratsmitglied – und Anne Putbreso von der Gemeinde Molfsee übernommen. Als Vorsitzender und Kassenwart des neuen Jugendbeirats wurde Peter Kreiselmaier gewählt. Als erster Stellvertreter setzte sich

Carl Schröder bei den Jugendlichen durch. Den zweiten Stellvertreterposten tritt Liv Lissinna an.

Der Jugendbeirat besteht aus 15 Mitgliedern und ist somit vollzählig und kann sich nun den Interessen und Rechten aller Jugendlichen in Molfsee widmen. Die frisch legitimierten Mitglieder können an öffentlichen

Sitzungen der Gemeinde teilnehmen, Anträge an Ausschüsse stellen, um die Jugendarbeit voranzubringen, und Entscheidungen der verschiedenen Gremien mitgestalten.

In verschiedenen Arbeitskreisen wird sich der Jugendbeirat zu aktuellen Themen in unterschiedlichen Bereichen austauschen und gezielt Projekte vorbringen. Die zweimonatlich stattfindenden Sitzungen sind öffentlich und jede/-r Bürger/-in ab zehn Jahren kann daran teilnehmen. Die nächste Sitzung ist am 20. Au-

gust 2019 um 18.30 Uhr in der Gemeinde Molfsee. Die ersten Themen für die Sitzung nach der Wahl stehen auch schon fest: Unter anderem soll es um die Aufstellung von Bienenhotels und Vogelnistkästen sowie um die Nutzung einer Fläche am Schullensee mit einem Volleyball- oder Fußballfeld gehen.

Weitere Informationen zum und über den Jugendbeirat gibt es auf Instagram – [jugendbeirat.molfsee](https://www.instagram.com/jugendbeirat.molfsee) – oder per E-Mail unter: jugendbeirat.molfsee@gmx.de. EG

Hilfe im Trauerfall

...wenn der Mensch den Menschen braucht...



WICHMANN
BESTATTUNGEN

- Erd-, Feuer-, Seebestattungen
- Vorsorge
- Sterbegeldversicherung
- Erledigung sämtlicher Formalitäten

Blücherstr. 15 • 24105 Kiel • Tag- & Nachtruf 0431/ 862 04

Naturheilpraxis Vogl

Osteopathie
Chiropraktik
Schröpfen

Hamburger Landstraße 15, 24113 Molfsee, Tel. 0431/200 62 98
sabrina.vogl@hp-vogl.de, www.hp-vogl.de

Blutspendetermin

Das Deutsche Rote Kreuz lädt am 31. Juli zum Blutspendetermin in das Evangelische Gemeindezentrum, Dorfstraße 5-7. Von 15.30 bis 19.30 Uhr haben Sie Gelegenheit, mit Ihrer Spende zum Lebensretter zu werden.

Für Fragen und weitere Termine steht Ihnen nicht nur die kostenlose Spenderhotline unter der Nummer 0800 / 1194911 zur Verfügung, für iOS- und Android-Smartphones gibt es auch eine Blutspende-App.

Sommerfest

Am Samstag, dem 6. Juli, veranstaltet der Freundeskreis Flüchtlinge von 14.30 bis 16.30 Uhr ein Sommerfest für alle Flintbeker mit und ohne Migrationshintergrund im „Treffpunkt Pfütze“ (Haus der Jugend, An der Bahn 1).

Ein Beitrag zum gemeinsamen Buffet ist erwünscht, Kontakt über Ute Bergner unter Telefon 04347 / 7101276.

Gesprächskreis Demenz

Die Gesprächsgruppe für Angehörige von Menschen mit Demenz trifft sich am 16. Juli von 15 bis 16.30 Uhr im Pflegestützpunkt Flintbek/Molfsee (Kätterskamp 2, Flintbek). Die Teilnahme ist kostenlos. Kontakt: Sigrid Sprenger, Telefon 04347/905800, E-Mail pflegestuetzpunkt@flintbek.de.



Auf die Räder, fertig – los

Flintbek bekommt Dirtpark am Heimstättenweg

Noch ist es bloß ein etwas versteckt gelegener Spiel- und Bolzplatz mit viel freier Fläche. Doch wenn Stefan Maierhöfer und seine Mitstreiter erzählen, merkt man ihnen an, dass sie die Sportanlage für BMX und Mountainbikes schon sehen können. Im Juni haben sie im Ausschuss für Bildung, Jugend, Kultur und Soziales (BJKS) die Zustimmung der Gemeinde erhalten.

Die gute Vorbereitung zahlt sich aus: Stefan Maierhöfer hat viele Fragen der Ausschussmitglieder vorweggenommen. Was ist mit der Haftung bei einem sogenannten „Dirtpark“, einem Parcours speziell für den Radsport? „Eine sorgfältige Beschilderung regelt die Benutzung der ‚Sportstätte mit erhöhter Unfallgefahr‘ auf eigenes Risiko“, erläutert Stefan Maierhöfer. Mit dem TÜV stehe er

in Kontakt – ohne Vorgaben zwar keine Abnahme, aber die Expertise lasse sich dennoch einbinden. Den Ausschlag für die Zustimmung der Gemeinde gaben wohl zwei Argumente: Zum einen ist der Dirtpark eine Ergänzung des Spielplatzes, die anderen Angebote bleiben erhalten. Zum anderen kommen auf die Gemeinde keine Kosten zu. „Wir haben schon Sponsoren gefunden, unter anderem für

die Beschilderung und die Erdarbeiten“, sagt Maierhöfer. Ist erst der Nutzungsvertrag geschlossen, soll es losgehen: „Wenn nichts dazwischenkommt, können wir in der zweiten Ferienwoche anfangen“, so der passionierte BMXer weiter. Parallel werden gemeinsam Nutzungsregeln erarbeitet, für die Sicherheit – Helmpflicht! – und den guten Umgang miteinander. Überhaupt ist der Dirtpark ein Team-Projekt: „Dass hier alle mit anpacken müssen, war von vornherein klar“, betont der Initiator. „Alle sind voll bei der Sache.“ Auch die Erfahrungen bei vergleichbaren Anlagen, etwa dem Mühlbrook Pumptrack, belegen Anziehungskraft und Identifikation mit so einem Projekt. Los geht's. MS

Wir helfen hier und jetzt.

Ambulanter Pflegedienst
Hausnotruf
Erste-Hilfe-Ausbildung
Kindertagesstätten
Jugendarbeit
Sanitäts-Dienste/
Rettungstaucher
Seniorenarbeit

Weitere Dienste und Informationen auf der Homepage www.asb-kiel.de

Arbeiter-Samariter-Bund Regionalverband Kiel

Hamburger Chaussee 90 • 24113 Kiel • Telefon 0431/ 661 65-0
Fax 0431/ 661 65 99 • info@asb-kiel.de • www.asb-kiel.de

ASB
Arbeiter-Samariter-Bund

Bestattungsvorsorge
Lassen Sie sich beraten

Damit schon jetzt alles nach Ihren Wünschen geregelt ist

Telefon: 04 31-61 13 0

Hauser
BESTATTUNGEN

Hauser Bestattungen e.K.
Sophienblatt 73 | 24114 Kiel

www.hauser-bestattungen-kiel.de
info@hauser-bestattungen-kiel.de

In den Ferien die Schultüte packen

Rechtzeitig vorbereiten: Am 14. August beginnt für die meisten Erstklässler die Schulzeit

Jetzt beginnen die Sommerferien, danach steht wieder der große Tag für Abc-Schützen an: die Einschulung. Für die Kinder ein großer Schritt hin zu mehr Eigenständigkeit, für die Eltern ein Anlass zu sorgfältiger Vorbereitung.

Damit zum Schulstart alles glatt läuft und der große Tag dem Schulkind in schöner Erinnerung bleibt, sollten Eltern rechtzeitig mit der Ausstattung starten. Im Mittelpunkt steht der Schulranzen: Neben der Optik sollte vor allem auf den richtigen Tragekomfort geachtet werden, um Kindern den Transport schwerer Bücher zu erleichtern. Auch verstellbare Träger, ein robuster Griff und ein gut sortiertes Fächersystem im Inneren sind wichtig.

Das Federmäppchen muss richtig bestückt sein. Neben einem Füller oder Schreiblernstift und einer Auswahl Buntstifte sollten sich darin auch ein Lineal, ein Radiergummi und eine Schere wiederfinden. Falls Ihr Kind noch keinen Arbeitsplatz Zuhause hat, ist mit dem Beginn der Schulzeit der richtige Zeitpunkt gekommen:



Die Schulen geben den Eltern wichtige Hinweise zu den gewünschten Materialien.

Foto: Haselhoff

Mit einem gut beleuchteten Schreibtisch und einem bequemen Schreibtischstuhl wird die passende Atmosphäre zum Lernen geschaffen. Damit Sie ihrem Kind die richtigen Hefte und Utensilien besorgen, geben die meisten Schulen frühzeitig Listen aus, die das notwendige Zubehör aufführen. Schreibwarenläden beraten darüber hinaus bei allen weiteren Fragen.

Einige der benötigten Utensilien können auch in der Schultüte verschenkt werden, um Ihrem Kind eine zusätzliche Freude zu bereiten und die Leere der Tüte nicht nur mit Süßigkeiten zu füllen. Schöner Brauch ist es, die neuen Wege mit einem kleinen Geschenk wie etwa einer Armbanduhr oder einem Geldbeutel hilfreich zu begleiten.

Wichtig ist neben der richtigen Ausstattung auch das Üben des neuen, noch ungewohnten Tagesablaufs. Der Weg zur Schule sollte mit dem Kind geprobt werden, auch das zügige An- und Umziehen will für den Sportunterricht eingeübt sein, damit der Erstklässler oder die Erstklässlerin den Schulalltag erfolgreich und ohne allzu große Unsicherheiten meistern kann. NH



RENNER

HAUS+GARTEN



IHRE SHOPPINGADRESSE IN FLINTBEK

Spiel- und Schreibwaren

Hausaltwaren

Glas, Porzellan und Geschenkartikel

Heimtextilien und Reisegepäck

Damenoberbekleidung & Accessoires

Garten- Heimwerkermarkt im UG



Rosenberg 22
24220 Flintbek
T 0 43 47/91 21
www.renner-haus-garten.de

Öffnungszeiten:

Montag–Freitag: 9–18 Uhr

Samstag: 9–14 Uhr

Parkplätze direkt am Haus

Jedes Foto ein Abenteuer



Faszinierende Meeresbilder von Wim Westfield vom 12.–28. Juli im Freya-Frahm-Haus

Weibliche Models, die nur ein Kleid aus Wasser tragen, behaupten sich gegen Brandungswellen. Sie tauchen ohne Atemgerät in den Ozean hinab oder schwimmen mit Haien, mit einem Seewasserkrokodil oder Walhai. Nun sind die Bilder in Laboe zu sehen.

Der Travemünder Fotograf Wim Westfield inszeniert auf seinen weltweiten Shootings außergewöhnliche Bilder. Seine Fotografien vereinen die Energie des Wassers und die Erotik weiblicher Körper. Ab dem 12. Juli sind die großformatigen Meeresbilder im Freya-Frahm-Haus in Laboe zu bewundern.

Alle 30 ausgestellten Bilder sind authentische Fotografien. Jedes Motiv ist identisch mit der Wirklichkeit, wie sie der Fotograf durch das Objektiv seiner Kamera gesehen hat. Die fotochemischen Vergrößerungen sind im aufwendigen DiaSec-Verfahren hinter Acrylglas versiegelt. Der Betrachter erlebt da-

durch eine optische Tiefenwirkung bei brillanten Farben.

Die Ausstellung im Freya-Frahm-Haus (Strandstraße 15) ist vom 12.–28. Juli 2019 zu sehen. Die Vernissage ist am Freitag, dem 12. Juli, um 18 Uhr. Geöffnet ist täglich von 13–18 Uhr, samstags und sonntags bereits ab 11 Uhr.

„Nur wenn du selbst dort reingehst, kommen wir hinterher“, hatten die Models gesagt. Also stieg der Fotograf kurzerhand zu den Haien in die Lagune. Drei perfekte Fotos waren der Lohn.

Fotos: Wim Westfield



REWE CENTER DEIN MARKT

HERZLICH WILLKOMMEN im REWE CENTER

Supermärkte Nord Vertriebs GmbH & Co. KG, Benzstraße 10, 24148 Kiel/Unser Unternehmen ist Bio-zertifiziert durch DE-ÖKO-006. Druckfehler vorbehalten.

**SCHNELL UND BEQUEM:
EXPRESS-KASSEN.**

Kleiner Einkauf, wenig Zeit? Gut, dass es die neuen Expresskassen gibt. Hier können Sie noch schneller kleine Einkäufe bezahlen. Einfach Waren einscannen und anschließend bar oder mit EC-Karte zahlen. So schnell war Einkaufen noch nie.

GROSS IN ALLEN BEREICHEN.

Willkommen im **REWE Center Markt**. Hier finden Sie Frische, Inspiration und clevere Services – und einfach alles, was Sie für die Woche einkaufen wollen. Vom umfassenden Angebot mit Frische und Gourmettheken über unsere Wein- und Getränkeabteilungen bis zu den Dingen, die nicht zum Essen gedacht sind. Sondern zum Bügeln, Musikhören, Spielen, Anziehen und für alle möglichen anderen Gelegenheiten. Freuen Sie sich auf unseren größten REWE Markt.

**Ihr Einkauf,
fertig verpackt.**

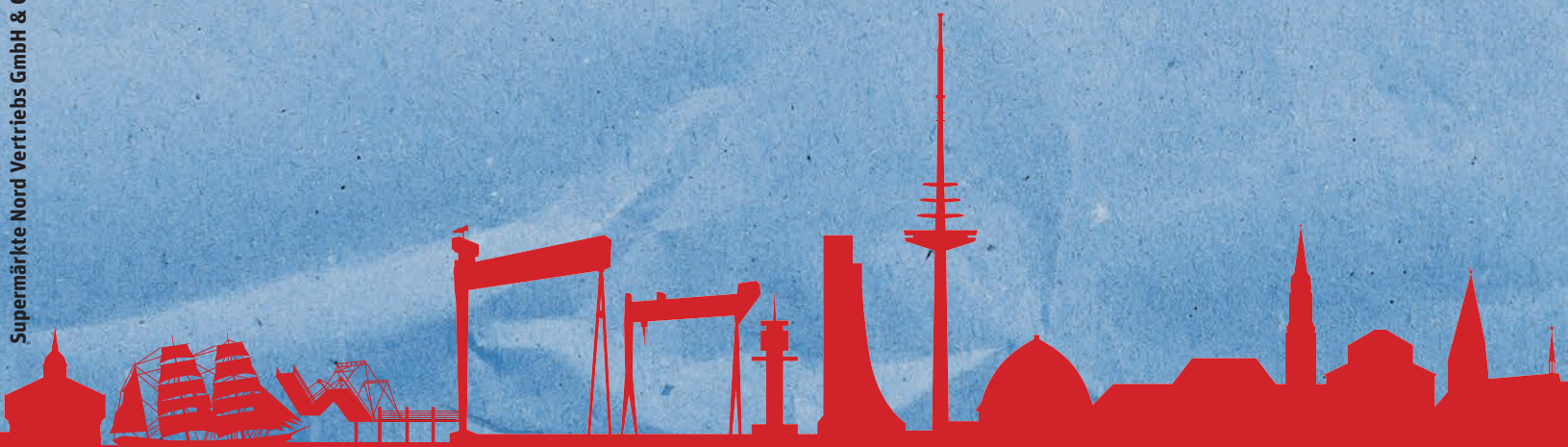
Sparen Sie Zeit mit dem REWE Abholservice.

Online bestellen & am Markt abholen

Sie möchten mehr über den neuen REWE Abholservice erfahren? Informationen finden Sie auf REWE.de/abholservice oder per REWE App.

**AUS DEINER
REGION**

Bei uns finden Sie viele Produkte direkt aus der Region. So genießen Sie nicht nur Frische und Qualität aus der Nachbarschaft, sondern geben der Region auch etwas zurück. rewe.de/regional



Für Sie geöffnet: Montag – Samstag von **7** bis **22** Uhr Sie erreichen uns r

Kiels Wissenschaft zu Fuß entdecken

Wissenschaftsspaziergänge 2019 der Landeshauptstadt ab 4. Juli

Über 20 Hochschulen und bedeutende Forschungseinrichtungen machen Kiel zu einer Wissenschaftshochburg im Norden. Aber was beschäftigt Kiels kluge und kreative Köpfe im Institut für Weltwirtschaft? Woran arbeiten die Ozeanforscherinnen und Ozeanforscher im Geomar? Und wie sieht es hinter den Kulissen der FH Kiel aus, der größten Fachhochschule Schleswig-Holsteins?

Antworten auf diese und weitere spannende Fragen erhalten interessierte Kielerinnen und Kieler bei den Wissenschaftsspaziergängen, die das städtische Referat für Wissenschaft an zehn Donnerstagnachmittagen von Juli bis Anfang September organisiert. „Es ist immer wieder eine tolle Chance, wenn Jung und Alt die Möglichkeit haben, bei den Spaziergängen die Vielfalt der Kieler Wissenschaft und Forschung zu erleben“, freut sich die Bürgermeisterin und Wissenschaftsdezernentin Renate Treutel.

Den Anfang macht am 4. Juli um 16.30 Uhr der Spaziergang durch den Wissenschaftspark und das Wissenschaftszentrum in der Fraunhoferstraße 13. Auf dem Rundgang stellt Frederik Steinbock, einer der Gründer und Organisatoren des unabhängigen Bildungsclusters Opencampus.sh, Kiels Gründerszene vor. Dabei lernen die Teilnehmerinnen und Teilnehmer die Starterkitchen kennen, Kiels größten Coworking Space. Dieser bietet Studierenden sowie Neuunternehmerinnen und Neu-

unternehmern Raum für gemeinsame Projektideen und gegenseitige Unterstützung. Den Abschluss bildet der Besuch im Fabrikati-



„Wissen schafft Zukunft“: Das Wissenschaftszentrum ist eine von zahlreichen namhaften Institutionen in Kiel.

Foto: LH Kiel/Wissenschaftsreferat

onslabor „Fablab“, wo die Teilnehmerinnen und Teilnehmer neueste Produktionsmethoden, wie einen 3D-Drucker, gezeigt bekommen.

Der zweite Wissenschaftsspaziergang am 11. Juli um 16.30 Uhr führt Interessenten durch die Jahresausstellung „Einblick Ausblick 2019“ der Muthesius Kunsthochschule. Deren Pressesprecherin Ulla Schmitz-Bünder stellt den Teilnehmerinnen und Teilnehmern auf diesem Spaziergang neue Arbeiten, Projekte und Entwicklungen an der Kunsthochschule vor. Nach dem Rundgang durch die Ateliers und Arbeitsräume ist Gelegen-

heit zu Gesprächen mit Musik und Verpflegung im begrünten Innenhof auf dem Campus. Am 18. Juli führt ein Rundgang

durch den Muthesius-Transferpark im Anscharcampus, Matthias Wiedwald hat ihm den Titel „Design-Poker“ gegeben. Am 25. Juli führt der Wissenschaftsspaziergang zur Christian-Albrechts-Universität, dann heißt es: „Wie aus exotischen Pflanzensamen Objekte der wissenschaftlichen Begierde werden“. Susanne Petersen leitet durch die Anzuchthäuser und die Versuchsflächen des Botanischen Gartens.

Weitere Wissenschaftsspaziergänge führen interessierte Kielerinnen und Kieler durch die Fachhochschule Kiel (1. August), das Geomar Helmholtz-Zentrum (8. August), die Technische Fakultät der Christian-Albrecht-Universität (15. August), das Institut für Weltwirtschaft (22. August), die Deutsche Zentralbibliothek für Wirtschaftswissenschaften (29. August) und das Max-Rubner-Institut für Ernährung und Lebensmittel (5. September).

Die Spaziergänge finden immer donnerstags um 16.30 Uhr statt und dauern jeweils etwa 90 Minuten. Die Teilnahme ist kostenlos. Aufgrund der begrenzten Anzahl der Plätze werden die Interessenten aber gebeten, sich im Internet anzumelden, unter www.wissenschaftszukunft-kiel.de. Dort stehen auch die Treffpunkte für die Rundgänge und weitere Informationen zu den Kieler Hochschulen und Forschungseinrichtungen für Sie bereit.



**Qualität
direkt vom Hersteller**



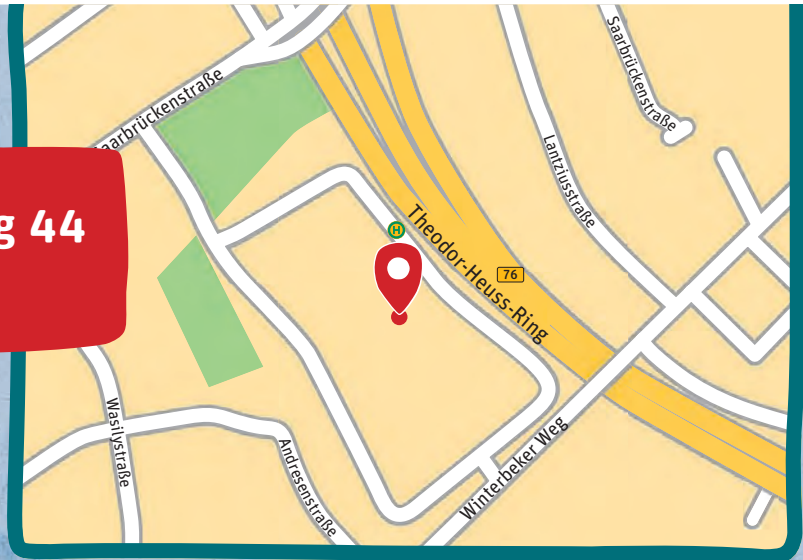
Nelson Park
Terrassendächer und Kaltwintergärten
Servicebüro Heikendorf
24226 Heikendorf, Binzer Weg 1
04 31 / 9 90 18 25 - nelsonpark-td.de



Unser Angebot: Keine Aufbaukosten!

KOMMEN CENTER Kiel.

Winterbeker Weg 44
24114 Kiel



HIER BLÜHT DIE FRISCHE.

Kreativität und Frische gehören für uns immer zusammen. Ganz besonders in der neuen Floristikabteilung, die Sie ab sofort in Ihrem REWE finden. Neben einer großen Auswahl an Topfpflanzen bieten wir Ihnen hier die ganze Welt frischer Schnittblumen. Wir beraten Sie gern, unterstützen Sie mit frischen Ideen und stellen individuelle Sträuße ganz nach Ihren Wünschen zusammen. Damit Ihr Zuhause aufblüht. Oder das Ihrer Liebsten.



SUSHI VON EAT HAPPY Fresh. Sushi. Asian

Bei uns stellen erfahrene Sushi-Köche asiatische Produkte höchster Qualität und Frische her. Neben Sushi als Herzstück umfasst das EatHappy Sortiment asiatische Speisen wie Curries, Suppen, Salate und Appetizer. Kreativ, frisch und lecker.

Exklusiv bei REWE mit



MACHEN SIE MEHR AUS IHREM EINKAUF.

Jetzt PAYBACK Punkte sammeln,
einlösen und sparen.



WEIL FISCH NICHT GLEICH FISCH IST.

Nachhaltigkeit ist beim Fischfang ein extrem wichtiges Thema. Beim Einkauf entscheiden wir uns deshalb bewusst für Fisch, der aus gesunden Beständen stammt. Und: Wir bauen unser Angebot aus zertifizierten nachhaltigen Fischereien und Zuchten immer weiter aus. Achten Sie einfach auf die Kennzeichnung am Produkt-Etikett:



Für weitere Rückfragen sind unsere Mitarbeiter gerne für Sie da.



FEIERABENDMENÜ TÄGLICH AB 16 UHR IM CENTER-RESTAURANT

Currywurst mit Pommes

inkl. Mayonnaise & Ketchup
plus 1 Softgetränk 0,2 l

Bei Abgabe dieses Coupons erhalten Sie
und Ihre Begleitperson je 1 Portion.

nur
5.50
€
statt 6.90

Gültig vom
01.07. bis
31.07.19

REWE
CENTER
DEIN MARKT

Auch zum Mitnehmen!

mit den Buslinien 51 & 52



REWE.DE

„Frische ist unser Geschäft“

Moritz Breske ist der neue Leiter des REWE-Center am Winterbeker Weg

Kiel sieht rot – und sky ist jetzt REWE. Im ehemaligen Plaza-Center am Winterbeker Weg bedeutet das für die Kundinnen und Kunden viel mehr Frische und weitere Neuigkeiten, von denen Marktleiter Moritz Breske schwärmt.

Der gebürtige Kieler arbeitet schon mehr als 15 Jahre für die Supermärkte Nord GmbH & Co. KG, nach Marktleitungen in Flensburg freut er sich auf die bevorstehende offizielle Wiedereröffnung: „Mit dem Umbau haben wir unseren Mitarbeitern und auch unseren Kunden einiges abverlangt –

ich freue mich über jede Kundin und jeden Kunden, die uns über diese ganze Zeit die Treue gehalten haben.“ Nun kribbelt es ihn und sein Team in den Fingern, sich endlich wieder auf das Tagesgeschäft konzentrieren zu können. – Und dabei haben sie viele leckere Neuerungen zu bieten, Frische steht im neuen REWE-Center

eindeutig im Mittelpunkt. Empfangen werden die Kundinnen und Kunden schon im Eingangsbereich von den Spezialitäten des Sushi-Kochs, an der großen Salatbar bereiten die Mitarbeiter auch Klassiker wie Nudel- und Kartoffelsalat frisch zu.

„Zum individuellen Salat empfehlen wir Ihnen an der Fisch-Theke gern das passende Filet“, bietet Breske an. Ebenso haben Wurst, Fleisch und Käse mehr Raum für die Bedienung bekommen. Auch hier erwartet den Kunden eine Vielzahl an selbst zubereiteten Fleischspezialitäten und Eigenkreationen an der Käsetheke. Ergänzt wird die Vielfalt von neu gestalteten Selbstbedienungsbereichen. „Probieren Sie einmal die Spezialitäten unserer Antipastibär“, lädt Moritz Breske ein. Auch die Präsentation von veganer und Bio-Kost ist übersichtlicher und großzügiger geworden.

Und immer wieder Frische, wohin man nur schaut: Beim Backshop können Kundinnen und Kunden zugucken, wie die Backwaren fertiggebacken und zubereitet werden. Ein neues Angebot ist die Vorbereitung leckerer Gerichte – zu Hause wird daraus im Handumdrehen ein vollständiges Menü. „Der Trend heißt ‚Ready to cook‘, alle Zutaten sind parat, damit geht es bei Ihnen am Herd schnell und das Gelingen des Rezepts ist fast garantiert“, beschreibt es Breske. „Ich freue mich darauf, mit meinem neuen Team jeden Morgen erstklassige Frische für Sie vorzubereiten“, so der Marktleiter abschließend. Voller Tatendrang und mit tollen Ideen wird aus dem neugestalteten REWE-Center am Winterbeker Weg Ihr frischster Genuss-Markt weit und breit.

MS



Foto: Hejst

Mit Begeisterung am Werk: „Obst und Gemüse sind mein Highlight, da könnte ich den ganzen Tag schaffen“, sagt Breske.

Fotos: Frahm



Kribbeln, Brennen, taube Füße?

Apotheke im Plaza bietet am 25. Juli einen Beratungstag zum Thema „Polyneuropathie“

Die Apotheke im Plaza lädt Sie ein, sich persönlich und kompetent beraten zu lassen. Der kostenlose Beratungstag zum Thema „Polyneuropathie“ findet am Donnerstag, dem 25. Juli 2019, zu einem patienten¹⁾ und modernen Therapieverfahren statt.

Leiden Sie unter Kribbeln, Brennen, quälenden Schmerzen, Taubheitsgefühlen bzw. Missempfindungen in den Beinen und Füßen? Dann gehören Sie zu den fünf Millionen Menschen in Deutschland mit Polyneuropathie. Ursachen können sein: Diabetes mellitus, Alkoholmissbrauch, Chemotherapie, Dialyse, Medikamenteneinnahme u.v.m. Oft bleiben die Ursachen leider ungeklärt. Die durch die Symptome beeinträchtigte Lebensqualität jedoch quält alle Betroffenen gleich.

Eine Polyneuropathie entwickelt sich meist schleichend. Unbehandelt schreitet diese Erkrankung fort und kann langfristig zu erheblichen Komplikationen führen.

Alleine in Deutschland wurden im letzten Jahr auf Grund des Diabetischen Fußsyndroms ca. 50.000 Amputationen³⁾ durchgeführt, so Prof. Dr. med. Dan Ziegler, Deutsches Diabetes-Zentrum Düssel-

dorf. Schulmedizinisch werden die Symptome der Polyneuropathie medikamentös behandelt – mit den bekannten Nebenwirkungen. Die Nebenwirkungen sind oft einschränkend und sehr belastend – das lässt viele Menschen verzweifeln. Betroffene hören auch immer wieder: „Da kann man nichts machen, damit müssen Sie leben.“ Kennen Sie diese Aussagen auch? Gerade deswegen suchen immer mehr Betroffene nach neuen Lösungen und Möglichkeiten, ohne Chemie oder andere belastende Substanzen. Eine moderne Konstante, die bereits in vielen Studien untersucht wurde, stellt die patienten¹⁾ Hochtontherapie²⁾ dar. Sie hat keine bekannten Nebenwirkungen, keine Wechselwirkungen und wird von den Patienten als sehr angenehm empfunden.

Zahlreiche Ärzte und viele Kliniken setzen das Verfahren schon seit Jahren ein und berichten von



In der Apotheke findet am 25. Juli ein Beratungstag statt.

zufriedenen Patienten. Eine regelmäßige und einfache Methode der Anwendung zu Hause zermöglicht das benutzerfreundliche HiToP[®] 191. Viele Betroffene haben das nebenwirkungsfreie Heimtherapiegerät bereits für sich entdeckt. Die Heimanwendung macht vieles leichter, sagen die Anwender des HiToP[®] 191. Sie schätzen besonders die individuelle telefonische Betreuung durch das erfahrene und fachkundige Expertenteam von Dr. Keck, gbo Medizintechnik AG. Gerade in der Anfangsphase werden Sie bei der richtigen Anwendung

unterstützt und Sie erhalten zusätzlich hilfreiche Therapietipps. Lästige Fahrten und Termine beim Arzt gehören der Vergangenheit an.

Ab sofort gibt es ein besonders attraktives Angebot in Zusammenarbeit in der Apotheke, das Sie nicht verpassen sollten. Werden Sie jetzt aktiv und informieren Sie sich über die Wirkweise der Hochtontherapie²⁾ mit dem HiToP[®] 191 während der Aktionstage in der Apotheke im Plaza.

1) Europ.Patent: EP1322379 B1.

2) Die zur schulmedizinischen Akzeptanz nötige Doppelblindstudie fehlt.

3) <http://www.diabsite.de>.

Beratungstag am Donnerstag, 25. Juli 2019



... wenn's um Beratung geht

Apotheke im Plaza

Apothekerin Doris Salim e.K.
Winterbeker Weg 44
24114 Kiel

geöffnet: Montag bis Samstag 8–20 Uhr



Vereinbaren Sie Ihren persönlichen Beratungstermin unter 0431 / 200 48 74

Impressum

**Carsten Frahm Verlag**

Alte Eichen 1, 24113 Kiel
www.kiellokal.de

Redaktion: Carsten Frahm (CF)
v.i.S.d.P., Dr. Michael Sellhoff (MS),
Max Kopp (MK), Swantje Stieh (ST),
Winfried Jöhnk (WJ), Eileen Goymann
(EG), Lena-Sophie Witte (LW), Vanessa
Baade (VB), Dagmar Dominick (DD),
Natascha Haag (NH)

Tel. 0431/ 26 09 32 40
redaktion@kiellokal.de

Anzeigenberatung:

Georg Dzierzon
Tel. 0431/ 26 09 32 46
dzierzon@kiellokal.de

Anja Holst
Tel. 0431/ 26 09 32 42
holst@kiellokal.de

Carsten Marks
Tel. 0431/ 26 09 32 43
marks@kiellokal.de

Julijana Zivanovic
Tel. 0431/ 26 09 32 44
zivanovic@kiellokal.de

Es gilt die Preisliste:
Nr. 7/Januar 2019

Layout:

Max Kopp, Juliane Jacobsen,
Malwe Brammsen

Druck:

sh:z Schleswig-Holsteinischer
Zeitungsverlag GmbH & Co. KG,
Büdelsdorf

Auflage:

22.000 Exemplare,
Verteilung an die Haushalte und
Geschäfte im Kieler Süden.

Erscheinungsweise:

am letzten Donnerstag des Vormonats

Phänomen Sommergrippe

Schwitzen, Frieren und Anstrengungen bringen die Abwehr ins Wanken

Strahlender Sonnenschein und eine handfeste Erkältung – diese Kombination ist häufiger, als man meint: Das Risiko, sich in der warmen Jahreszeit einen grippalen Infekt einzufangen, liegt bei etwa 20 Prozent.

Da Erkältungsviren das ganze Jahr über Saison haben, schlagen sie zu, sobald das Immunsystem Schwäche zeigt. Vor allem Klimaanlage und Zugluft sorgen im Sommer für große Temperatursprünge, die zum einen die Abwehr belasten und zum anderen die Schleimhäute der Atemwege austrocknen, sodass Erkältungsviren diese Barriere leichter überwinden können. Wer im klimatisierten

Auto, Zug oder Flieger in den Urlaub reist, sollte daher stets etwas zum Überziehen griffbereit haben. Auch beim Baden kann der Körper auskühlen, insbesondere wenn die nasse Badekleidung auf der Haut bleibt. Wer eiskalte Getränke liebt, sollte es nicht übertreiben – auch sie kühlen den Körper aus und machen ihn so angreifbar. Verträglicher sind lauwarme Getränke. Auf erkältete Menschen trifft man überall – durch Niesen und Husten schleudern sie Millionen winziger Viren in die Luft. Diese werden eingeatmet oder landen auf Gegenständen und finden ihren Weg von dort über die Hände zu den Schleimhäuten im Atemtrakt. Ist das Immunsystem geschwächt, zeigen sich rasch Halsschmerzen, Schniefnase, Husten oder Fieber.



Nach körperlicher Anstrengung kann das Immunsystem vorübergehend schwächeln.

Dauerhaft stark gegen Angreifer wird das Immunsystem durch eine vitalstoffreiche Ernährungsweise und regelmäßige Bewegung an der frischen Luft. Reichliches Trinken feuchtet an heißen Tagen die Rachenschleimhaut an, Meerwasserspray schützt vor einer trockenen Nase. Ist der Körper durch Wechselduschen oder Saunabesuche an Temperaturschwankungen gewöhnt, setzen ihm diese weniger zu. Gründliches Händewaschen hilft effektiver gegen Viren als das Desinfizieren – Studien zufolge tötet Einseifen für mindestens 30 Sekunden mehr Keime ab. Vorsicht: Auch im Hochsommer sollte man nicht ohne Kleidung oder Decke schlafen, da die Körpertemperatur auch in heißen Nächten absinkt. Ein T-Shirt und ein dünnes Laken beugen einer Auskühlung vor. djd



Hätten Sie's gedacht? Etwa 20 Prozent aller grippalen Infekte finden in der warmen Jahreszeit statt.

Fotos: djd/Esberitox/Feodora - stock.adobe.com



Flexibel betreut

Tagespflege in Kiel und Nortorf

Erleben Sie bei uns an einem oder mehreren Tagen pro Woche Gemeinschaft und Unterhaltung. Unser Abholservice holt Sie morgens zu Hause ab und bringt Sie nachmittags sicher zurück. **Sprechen Sie uns gerne an!**

Tagespflege Gustav-Schatz-Hof Tel. 0431/26 09 30 55
Tagespflege St. Nicolai Tel. 0431/560 71 05
Tagespflege Simeon Tel. 04392/924 82 70

www.diakonie-altholstein.de



**Pflege Diakonie
Altholstein**

Torsten Piepereit
Zahnarzt

**Im Kontor
Neumeimersdorf**

Grot Steenbusch 32
24145 Kiel

Telefon 0431 . 3 64 49 99
Fax 0431 . 3 64 49 97
Threema ID U56P35KJ

Kieferorthopädie
Prophylaxe
Prothetik
Ästhetische Zahnmedizin



**Zahnarztpraxis
PIEPEREIT**

www.zahnarztpraxis-piepereit.de



Unterstützung im Alltag

Pflegekräfte können den Lebensabend zu Hause ermöglichen

Viele Senioren wünschen sich ein möglichst selbstbestimmtes Leben. Dazu gehört, die Vorzüge der eigenen vier Wände so lange wie möglich genießen zu können. Mit zunehmendem Alter steigt allerdings auch die Hilfsbedürftigkeit.

Of t versuchen Familienmitglieder zunächst einmal selbst, die Senioren im Alltag zu unterstützen. Doch häufig ist irgendwann der Punkt erreicht, an dem das nicht mehr funktioniert. Ein ambulanter Pflegedienst kann dann helfen, die Betreuung der Senioren übernehmen und im Haushalt anpacken. Bevor mit steigender Hilfsbedürftigkeit der Umzug in

ein Altenpflegeheim unumgänglich scheint, gibt es eine weitere Alternative, die Senioren in der gewohnten Umgebung belässt: Die sog. 24-Stunden-Pflege ist ein Betreuungsmodell, das immer häufiger genutzt wird. Die Pflegerinnen wohnen bei den Senioren im Haushalt und verfügen über langjährige Erfahrungen. Sie kommen aus dem europäischen Ausland und können

auch schwere Pflegefälle mit Demenz, Parkinson oder Lähmungserkrankungen versorgen. Agenturen unterstützen bei der Planung und dem Papierkram und helfen, die geeignete Pflegekraft zu finden.

„Es ist ein schönes Gefühl zu wissen, dass jemand da ist und hilft, wenn es notwendig ist“, weiß Frank M. Bei der Versorgung und Betreuung seiner 93-jährigen Mutter wird er seit vier Monaten von einem ambulanten Pflegedienst unterstützt. Individuelle Absprachen und die genaue Klärung des Bedarfs sind das A und O für eine gelingende Versorgung: Fachleuten helfen beratend.

In der Landeshauptstadt Kiel bietet etwa der Pflegestützpunkt trägerunabhängige, individuelle und kostenfreie Informationen und Beratungen. Die Mitarbeiterinnen vermitteln Informationen über Hilfsangebote, unterschiedliche Wohnformen im Alter, ambulante Hilfen, Pflegeeinrichtungen, weitere Serviceangebote, Finanzierungsmöglichkeiten sowie Leistungsansprüche und vieles mehr. Kontakt zum Pflegestützpunkt im Amt für Soziale Dienste, Stephan-Heinzel-Straße 2, erhalten Sie telefonisch unter den Nummern 0431/901-3696 oder -3627. txn/MS

Hilfe durch uns



Wir kommen zu Ihnen

- umfassende Beratung
- häusliche Krankenpflege
- Behandlungspflege
- hauswirtschaftliche Versorgung
- Kinderbetreuung
- 24 Stunden Erreichbarkeit

Sie kommen zu uns

- Betreutes Wohnen und Urlaubspflege im Grammerstorfschen Hof, Laboe
- Service-Wohnen in der Dammstraße
- Seniorenwohngruppe
- Kindergarten

HDU Ambulanter Pflegedienst e.V. • Beselerallee 40 • 24105 Kiel
 Tel.: 0431/886 84 14 • info@hdu-kiel.de • www.hdu-kiel.de



DEIN HERZ IN MEINER HAND

Zertifizierte Seniorenbetreuung und Haushaltshilfe

Katarzyna Nowak

Bahnhofstraße 4a
24109 Melsdorf

Telefon: 04340/578 60 36
Mobil: 0176/43 29 77 85

katharina@ambulante-tagesbetreuung-kiel.de
 www.ambulante-tagesbetreuung-kiel.de

Neuer Vorstand gewählt

Auf der Jahreshauptversammlung des SPD-Ortsvereins Hassee wurde am 28. Mai in den Räumen der Stiftung Drachensee ein neuer Vorstand gewählt. Nach einem Bericht über die Stiftung Drachensee durch Sönke Lintzen begrüßten die Landtagsabgeordnete Özlem Ünsal und der Ratsherr Falk Stadelmann die Anwesenden und berichteten über ihre Arbeit. Der bisherige Vorstandsvorsitzende und Ratsherr Philip Schüller trat nach vier Jahren als Vorsitzender aufgrund seiner vielfachen Verpflichtungen nicht mehr zur Wahl an. Weitere Vorstandsmitglieder wie Kathrin Gransitzki, Rüdiger Karschau und Petra Voss erklärten, Platz für neue Gesichter und Ideen sowie damit neue Energien schaffen zu wollen.

Als neuer Vorsitzender wurde Oliver Vongehr gewählt. Als Stellvertreter/-in übernahmen Berit Ladewig und Christian Jopen das Ruder. Als Kassierer wurde Lukas Habermann im Amt bestätigt. Die Schriftführung bleibt in den bewährten Händen von Gundula Raupach. Als Beisitzer/-innen traten Jakob Kutsch, Brigitte Sierwald, Dieter Sörnßen und Gabriele Zutz ihr Amt an. Weitere Informationen unter www.spd-kiel.de/hassee oder www.facebook.de/spd.kiel.hassee.

Sitzung des Seniorenbetrats

Am Donnerstag, dem 4. Juli, findet um 10 Uhr im Magistratssaal des Rathauses die kommende Sitzung des Kieler Seniorenbetrats statt. Thema ist der Stand der Quartiersentwicklung in der Offenen Altenhilfe. Als Referent/-innen nehmen Trägervertreter/-innen von DRK, AWO und Diakonie Altholstein teil. Andrea Schmücker-Schulz von der Leitstelle „Älter werden“ zeigt die Powerpoint-Präsentation „Die kleine anna setzt Segel“.

Mit ungarischem Flair kuren

Erlebnis und Erholung vom 28. September bis 14. Oktober



Thermalsee und Hotel im ungarischen Héviz bieten herrliche Erholung.

Fotos: A. Kretschmer

Ungarn ist mit Thermal- und Heilwasservorkommen besonders reich gesegnet. Das Wasser zahlreicher Quellen kann hervorragend für Heilzwecke eingesetzt werden. Mit Russ Reisen aus Altenholz erleben Sie eine 17-tägige, anregende und vergnügliche Reise in eines der führenden europäischen Kurzentren.

Die Hotels sind mit den modernsten Einrichtungen ausgestattet und bieten jeglichen Komfort. Bei der Einrichtung ist Wert auf eine zweifache Nutzung gelegt worden, so sind zwei Bereiche entstanden: die an den Heilmöglichkeiten ausgerichteten Kurabteilungen und der komfortable Hotelbetrieb mit angeschlossener,

bedeutender Restauration. In den Kuren beraten Sie erfahrene Kurärzte und im Restaurant verwöhnen Sie die ungarischen Köche. In Héviz befindet sich mit einer Fläche von viereinhalb Hektar der zweitgrößte natürliche Thermalsee der Welt. Die Wassertemperaturen schwanken zwischen 32/33 Grad im Sommer und 24–26 Grad im Winter. Das Wasser des Sees ist mehrere tausend Jahre altes Karstwasser, leicht schwefelhaltig und radioaktiv. So ist es ein erholsames Vergnügen, darin zu baden, zu schwimmen oder auch nur still auf dem eingebauten „Sitzrand“ die wohltuende Wärme zu genießen. Auf dieser exklusiven Reise kommen Sie am zweiten Abend im „Danubius Health Spa Resort Hotel“ in Héviz an. Die kleine, malerische Stadt ist einer der bedeutend-

ten Kurorte der Welt. Besucher schwärmen von ihrer Schönheit, der besonderen Atmosphäre und selbstverständlich auch von dem Naturwunder des Ortes, dem Thermalsee. Dieser ist der einzige natürliche Thermalsee der Welt, in dem man wegen seiner guten Temperaturverhältnisse sommers wie winters schwimmen kann. Während der folgenden Aufenthaltstage genießen Sie das persönliche, vom Arzt verordnete Anwendungsprogramm im Hotel und die angebotenen Ausflüge in die Umgebung. Bitte beachten Sie: Die Beantragung und Bewilligung auch einer Präventions- oder Rehabilitationskur müssen unbedingt vor Reiseantritt erfolgen, damit Sie sich die Zuschüsse der Kasse sichern können. – Fragen Sie Ihren Hausarzt und gehen Sie mit auf diese herrliche Ungarn-Reise.



RUSS REISEN

Kolberger Weg 7
24161 Altenholz
Telefon 0431 / 32 11 01
www.russreisen.de



Für die perfekte Welle

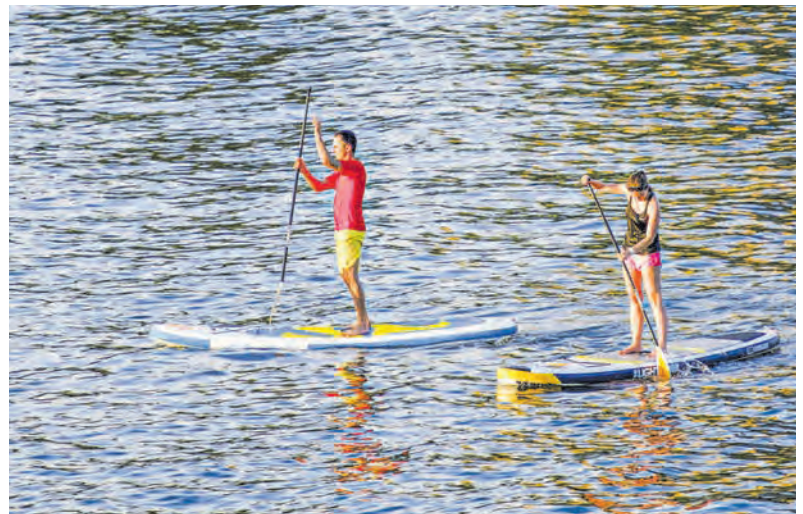
Wassersport auf dem Brett hat Klassiker und neue Trends

Der Himmel ist blau, das Meer liegt endlos und glitzernd voraus – da schlägt Wassersport-Fans das Herz höher. Die Ausrüstung wird klargemacht und dann geht es raus an die Förde. Zu den beliebtesten Sportgeräten gehört in diesem Jahr das SUP.

eine sorgsame Ausbildung im Kurs, damit die kontrovers diskutierten Risiken beherrschbar sind. Wesentlich meditativer geht es bei einem anderen Trend zu: Stand Up Paddling, das kurz „SUP“ genannte Stehpaddeln, kann zwar mit Wind und Wellen kombiniert werden, die meisten werden aber wohl eher entspannt bei glatter See ihre Bahnen ziehen oder eine Wasserwanderung unternehmen.

Windsurfing ist die klassische Variante, für viele gehört es zu den reizvollsten Möglichkeiten, intensiv eins zu sein mit Wind und Wasser. Aktuell populärer ist das Kitesurfing. Die adrenalingesättigte Sportart, bei der Board und „Pilot“ von einem Lenkdrachen gezogen wird, erfordert

So oder so stellt sich beim „SUPen“ zuerst eine Grundsatzfrage: festes oder aufblasbares Brett. Die meisten werden sich für letzteres entscheiden, denn „Inflatables“ lassen sich platzsparend transportieren, außerdem sind sie meist günstiger als starre Modelle. Bei Robustheit, Stabilität und Handling hat sich



SUP: Für eine schöne Zeit zu zweit – oder Yoga auf dem Wasser.

dank technischer Weiterentwicklung zuletzt viel getan, so haben Anfänger und Fortgeschrittene mit

den aktuellen aufblasbaren Allround-Boards viel Spaß. – Worauf warten Sie noch? MS



Das brandneue 2019er EXPLORER-KOHALA-Board im trendigen Maori-Design ist ein super Allround-Board für Anfänger und Fortgeschrittene.

Leicht, wendig und schnell: Das Stand-Up-Paddle-Board EXPLORER SUNSHINE.

Sie bekommen das SUP direkt in Kiel im CITTI Markt sowie in Eckernförde beim hagebaumarkt. Online erhältlich auf: www.ebay.de, www.otto.de oder www.explorer-sup.de



So kann der Urlaub kommen

Fahrzeugcheck in der Kfz-Werkstatt schützt vor ärgerlichen Pannen auf großer Fahrt

Auf vier Rädern Richtung Urlaub: Wer mit viel Gepäck reist und am Ferenziel mobil und flexibel sein möchte, fährt in der Regel mit dem Auto. Immerhin fast jeder zweite Deutsche nutzt den eigenen Pkw zur Reise in den Urlaub, berichtet der ADAC-Reise-Monitor. Kaum etwas ist jedoch ärgerlicher, als unterwegs von einer Panne eingebremst zu werden.

Daher lohnt es sich, vorab etwas Zeit in einen gründlichen Check des Fahrzeugs zu investieren oder dazu gleich eine Fachwerkstatt in der Nähe zu besuchen. Besonders gilt dies auch für Wohnmobile, die oft lange Zeit stillstehen.

Veraltete Batterie austauschen

Eine entladene Batterie beispielsweise ist eine unnötige und ärgerliche Angelegenheit – und zählt doch zu den häufigsten Pannenklassikern, sagt etwa Bosch-Experte Martin Körner: „Obwohl die Batterie eine so wichtige Rolle bei Autopannen spielt, machen sich nur die wenigsten Autofahrer Gedanken über den Zustand des Akkus. Meist wird erst getauscht, wenn die alte Batterie leer ist.“ Bei vielen Pannen jedoch geht die Zwangspause auf eine Tiefentladung zurück. Die Ursache dafür können unter anderem nachträglich eingebaute Verbraucher sein, wie sie gerade bei Urlaubsfahrten über den Zigarettenanzünder mit der Fahrzeugelektrik verbunden werden – vom Navigationsgerät bis zum Smartphone. Daher ist auf langen Fahrten ein Ladegerät

hilfreich. Die Batterielader C3 oder C7 von Bosch beispielsweise sind leicht und kompakt sowie universell für alle gängigen Batterien ein-



Nachdem die Fachwerkstatt die Checkliste abgehakt hat, können Sie mit einem sicheren Gefühl in den Urlaub starten – das Pannennisiko ist gemindert, die Sicherheit erhöht.

Foto: djd/Robert Bosch GmbH

setzbar. Auch für Versorgungsbatterien in Wohnwagen oder Booten können sie verwendet werden.

Bremsen, Reifen und Co. checken lassen

Beim Sommercheck in der Werkstatt nimmt der Fachmann auch Bremsen, Reifen, Wischerblätter und die Klimaanlage unter die Lupe – sicherheitsrelevante Technik, die auf langen Strecken besonders beansprucht wird. Wenn die Sonne blendet, kann eine verschmierte Scheibe gefährlich werden. Frische Wischer in Verbindung mit

gefüllt? Sind Warnwesten, Ersatzsicherungen und -lampen vorhanden? Höchstleistungen muss bei hohen Sommertemperaturen auch die Klimaanlage erbringen. Daher empfiehlt es sich, den Innenraumfilter einmal im Jahr zu wechseln. Gleich dreifach wirkt etwa der „Filter+“: Eine Aktivkohleschicht neutralisiert Gase und eine Mikrofaserschicht hält bis zu 99 Prozent der Feinstäube zurück. Eine Anti-

einer aufgefüllten Wischwasser-Anlage sorgen für gute Sicht. Ist der Verbandskasten noch komplett

Allergie-Schicht macht mit ihrer Gitterstruktur außerdem Allergene unschädlich. djd

CARPOINT-KIEL

Jens-Peter Straach · Jan Kruse

Meisterbetrieb · Hauptuntersuchung · Reifen
 · Werterhalt · Spezialist für VW-Bus T3 & T4
 · Autoglas · Inspektion · Reparatur · gerne
 auch ältere Autos · Fahrwerke ·
 Hohlraumkonservierung · An- und Verkauf ·
 Klimageservice · kurzfristige Ersatzteile
 verfügbar · Winterreifen Einlagerung

Speckenbeker Weg 156 · 24113 Kiel
 Tel: 0431 - 69 02 18 37 · www.carpoin-kiel.de

www.fahrschulewenzel.de

FoWo

Fahrschule
 Wenzel
 Inhaber •
 F. Walkenhorst
 Rutkamp 2
 24111 Kiel
 Telefon •
 69 69 766

Erfahrung und Wissen aus
über 50 Jahren Fahrschulpraxis,
 dargeboten mit modernster
 Medientechnik und
 exklusiven Fahrzeugen
 (z.B. Audi A3 Sportback für Klasse B)

... damit bringen wir Sie ins Rollen.

Fotos: Mazda



Ausgereifter Vorreiter

Neuer Mazda CX-5 verfeinert Kodo-Design und Skyactiv-Technologie

Das Mittelklasse-SUV ist als erstes Modell der Marke zur Markteinführung mit allen Skyactiv-Technologien für Motoren, Getriebe, Fahrwerke und Karosserien ausgerüstet worden. Und auch mit der emotionalen Designsprache Kodo setzt er Zeichen.

Kodo steht für „Soul of Motion“. Doch nicht nur mit dem weiterentwickelten Kodo-Design definiert der Mazda CX-5 in seiner Neuauflage die Maßstäbe im Kompakt-SUV-Segment, auch mit dem ebenso hochwertigen wie ergonomischen Interieur und zahlreichen attraktiven Ausstattungs-Features kann er punkten.

Dank innermotorischer Modifikationen und neuer Abgasreinigungstechnik erfüllt der CX-5 in allen verbesserten Motorisierungen die Abgasnorm Euro 6d-TEMP und erweist sich damit als besonders umweltverträglich. Auch das Sicherheitsniveau ist nochmals erhöht worden: Zur Modellaktualisierung 2019 hat Mazda

die serienmäßige Sicherheitsausstattung erweitert. Mit einer hochauflösenden Kamera bieten die i-Activsense-Assistenzsysteme des Mazda CX-5 eine Vielzahl fortschrittlicher Sicherheits- und Erkennungsfunktionen, darunter den Spurwechselassistent Plus (BSM) mit Totwinkelüberwachung und die Ausparkhilfe RCTA.

WEGWEISEND

Der Mazda CX-5 erfüllt dank seiner Motorentechnologie Skyactiv bereits heute die Euro 6d-TEMP-Norm, damit Ihnen alle Wege offen bleiben.



MAZDA CX-5

Jetzt monatl. leasen ab € 219¹⁾ ohne Leasing-Sonderzahlung

Kraftstoffverbrauch im Testzyklus: innerorts 7,7 l/100 km, außerorts 5,6 l/100 km, kombiniert 6,4 l/100 km. CO2-Emission kombiniert: 146 g/km
CO2-Effizienzklasse: C

1) Mazda CX-5 Prime-Line Skyactiv-G 165 (2.0 l Benziner) FWD

Nettodarlehensbetrag €	21.311,80	Monatliche Leasingrate €	219	Laufleistung p.a. km	10.000	Effektiver Jahreszins %	3,45
Leasing-Sonderzahlung €	0,00	Vertragslaufzeit gesamt	48	Gesamtbetrag €	10.512,00	Fester Sollzinssatz p.a. %	3,39

Repräsentatives Beispiel: Vorstehende Angaben stellen zugleich das 2/3-Beispiel gem. § 6a Abs. 4 PAngV dar. Ein Privat-Leasing-Angebot der Mazda Finance - einem Service-Center der Santander Consumer Leasing GmbH (Leasinggeber), Santander-Platz 1, 41061 Mönchengladbach. Bonität vorausgesetzt. Angebot ist gültig für Privatkunden und nicht mit anderen Nachlässen/Aktionen kombinierbar. Preise zzgl. Zulassungs- und € 790 Überführungskosten.

Beispielfoto eines Mazda CX-5, die Ausstattungsmerkmale des abgebildeten Fahrzeuges sind nicht Bestandteil des Angebotes.

Autos von
Süverkrüp

Hauptsitz: Büsumer Str. 97-101, 24768 Rendsburg,
Tel. 04331/439 49 31
Filiale Kiel: Holzkoppelweg 11, 24118 Kiel,
Tel. 0431/546 46 69

Autohaus Süverkrüp GmbH & Co. KG
www.sueverkruep.de



Lust auf neues Wohnen

Ein Parkettboden erfüllt den Wunsch nach Natürlichkeit und Wärme

Einzug, Umzug oder Umbau – mit einem Tapetenwechsel beginnt eine erfreuliche Lebensphase: Denn mehr Wohnqualität bedeutet auch ein Mehr an Lebensqualität und Lebensfreude.



Ein in traditionellem Handwerk verlegter Parkettboden verspricht Langlebigkeit und natürliche Schönheit.

Fotos: Bembé

Wer sich Wärme, Natürlichkeit oder einen Hauch Exklusivität für sein Zuhause wünscht, findet die Erfüllung seiner Träume in einem Parkettfußboden. Das liegt vor allem daran, dass Holz ein beständiger Werkstoff ist, der atmet und durch seine natürliche Ästhetik und Haptik überzeugt. Mit einer großen Auswahl an Parkettarten bietet Bembé Parkett über 300 verschiedene Kombinationsmöglichkeiten zur Erfüllung eines jeden individuellen Fußbodentraums. Denn Parkett lässt sich mit jedem Einrichtungsstil kombinieren und verleiht dem eigenen Lebensgefühl Ausdruck. Doch damit die Freude am Boden lange währt, spielen Qualität und Verlegung eine große Rolle. Beides kommt aus dem Hause Bembé Parkett.

Seit 1780 stehen wertige Materialien, fachmännische Beratung und Handwerkskunst auf der Tagesordnung des Traditionsunternehmens.

Das Bembé Parkett Studio Kiel lädt Sie in seine neuen Ausstellungsräume ein, die wunderbare Welt und Vielfalt von Bembé Parkett live zu erleben und sich in Ruhe beraten zu lassen.



Bembé Parkett Studio Kiel

Deliusstraße 11
24114 Kiel
Telefon 0431 / 18 01 14
www.bembe.de

ROHRREINIGUNG
WC · Bad · Küche - sofort wieder frei
Tel. 0431 / 56 34 32

Ihr kompetenter und umweltfreundlicher Partner für ganz Schleswig-Holstein

365 Tage - 24 Stunden einsatzbereit!

Onyx Rohr- und Kanal-Service GmbH

Braunstraße 11

24145 Kiel

Ein Unternehmen von



Elektro Voesch GmbH



EDV- und Alarmanlagen

Installation und Reparatur

Telefon-, Sprech-, und Antennenanlagen

Sophienblatt 48a · 24114 Kiel
Tel. 0431 - 61571 · Fax 0431 - 63160
www.elektro-voesch.de
E-Mail: info@elektro-voesch.de

Hochsaison für Diebstahl

Mit einigen Grundregeln bei Abwesenheit schützen Sie Ihr Heim vor Einbrechern

Die Ferienzeit rückt näher, Koffer werden voller Vorfreude gepackt, um in den langersehnten Urlaub zu fahren. Gerade dann haben es Einbrecher leicht, leere Wohnungen oder Häuser zu finden – deshalb sollten Sie vor Reisebeginn ein paar Tipps beachten.

Für Einbrecher ist die Ferienzeit Hauptsaison, um verlassene Häuser und Wohnungen nach Wertsachen zu durchsuchen. Schwerwiegender als materieller Verlust sind für die meisten Opfer die psychischen Folgen. Viele leiden lange unter Angstzuständen, Schlafstörungen und Alpträumen. „Alle 150 Sekunden wird in Deutschland eingebrochen. Leerstehende Wohnungen von Urlaubern sind dabei oft ein be-

sonders leichtes Ziel für Einbrecher“, so Norbert Wulff, Vorstand der DA Direkt Versicherung.

Tipps für sichere Abwesenheit

Urlauber sollten aktiv zu mehr Sicherheit beitragen, indem sie das Haus belebt erscheinen lassen. „Nichts deutet mehr auf eine verlassene Wohnung hin, als ein überquellender Briefkasten“, erklärt Wulff. Auch anhand transparenter Plastikteile, platziert zwischen Tür und Türrahmen, spähen Einbrecher verlassene Häuser aus. Befindet sich der Plastikstreifen nach mehreren Tagen noch an der gleichen Stelle, können Einbrecher sicher sein, dass die Bewohner verreist sind. Lassen Sie deshalb eine Person Ihres Vertrauens regelmäßig die Post abholen, auf Plastikstreifen achten und überhaupt nach dem Rechten sehen.



Schon mechanische Sicherheitstechnik, wie etwa eine Pilkopfverriegelung, kann Einbrüche verhindern.

Foto: © djd/ABUS

Solide Sicherheitstechnik vom Facherrichter kann zudem Einbruchversuche verhindern. Denn: Je länger ein Einbrecher braucht, um in das Haus zu gelangen, desto eher gibt er auf. Auch Kletterhilfen wie

Leitern oder Stühle sollten verstaut werden. Damit auch Vandalismus-Schäden im Falle eines Einbruches abgesichert sind, empfiehlt es sich, eine entsprechende Hausratversicherung abzuschließen.

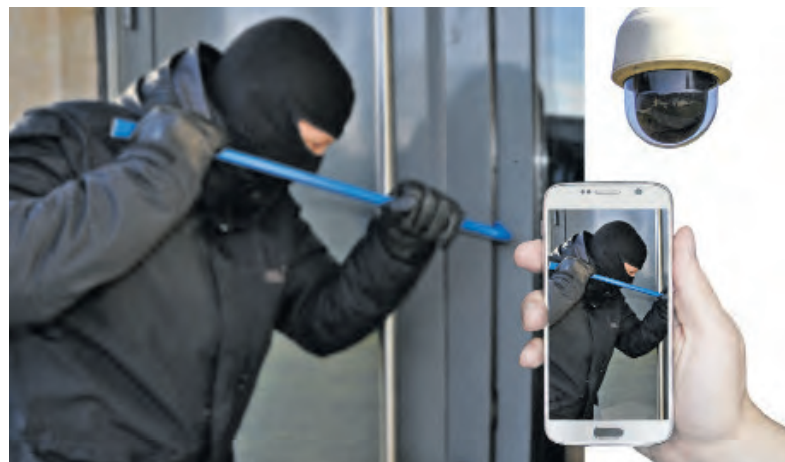
Guter Einbruchschutz lohnt sich

ANZEIGE

Mutschinski E-Technik aus Hassee bietet Sicherheit durch automatische Systeme

Wer in den Sommerurlaub fährt, möchte ganz entspannt genießen und sich erholen. Dazu gehört aber auch, dass man sich keine Sorgen um Haus oder Wohnung machen muss. Niemand möchte nach der schönsten Zeit des Jahres heimkommen und einen Einbruch vorfinden. Sicherheitssysteme beugen vor.

In vielen Fällen gelingt es Einbrechern, mit herkömmlichen Schraubendrehern ungesicherte Fenster und Türen zu öffnen. Indem mechanische Sicherheitseinrichtungen durch elektrische Zusatzelemente ergänzt werden, wird der Einbruchschutz noch erhöht. „Der Abschreckungseffekt vieler unserer Produkte, wie etwa einer Außenbeleuchtung über Bewegungsmelder, sorgt zusätzlich dafür, dass der Täter mit hoher Wahrscheinlichkeit zum nächsten Objekt weitergeht“, so der Hassee Elektromeister Carsten Mutschinski.



Wissen, was zu Hause passiert: Smart Home macht's möglich.

Wirkungsvoll ist auch der Anwesenheitssimulator. Er erweckt den Eindruck von „Leben in der Bude“, wenn die Bewohner schon längst im Urlaub entspannen. Das Gebäude-Management kann verschiedene Funktionen übernehmen. „Dazu gehört das

abendliche Zufahren der Rollläden oder Jalousien, die morgens automatisch geöffnet werden“, erklärt Mutschinski. „Durch den Simulator können auch Lichter ein- und ausgeschaltet werden, als ob jemand durch das Haus geht.“ Zeitgeschaltete Fernseher oder Radios erzeugen dazu eine Geräuschkulisse. Wenn dann noch der Rasensprenger automatisch an- und ausgeschaltet wird, ist die Täuschung perfekt. „Diese Technik können wir Ihnen bieten“, sagt der Elektromeister. „Wir beraten Sie gern.“ LW

Mutschinski
Elektrotechnik

Mutschinski Elektrotechnik
Dorotheenstraße 8
24113 Kiel
Telefon 0431 / 649 99 24
www.e-technik-kiel.com

Mehr Raum für Ihren Urlaub

Reisebüro sonnenklar berät im frisch gestalteten Shop

Der Umbau des REWE-Centers am Winterbeker Weg bringt auch den Kunden der Reiseprosis um Christian Weiß Vorteile: Die neuen Räume haben noch mehr Platz für individuellen Service rund um Ihren Traumurlaub. Hell und freundlich ist es selbstverständlich auch geworden.



Der Umzug innerhalb des ehemaligen Plaza-Centers ist geschafft, beinahe alles ist wieder an seinem Platz. „Sie finden uns nun direkt gegenüber der neuen Kassenzone“, beschreibt Inhaber Christian Weiß den neuen Standort. Vor allem freut er sich darüber, dass nun ein Arbeitsplatz mehr für die persönliche Beratung zur Verfügung steht. „Außerdem ist ein Stehcounter hinzugekommen“, fährt Weiß fort. „Für die bequeme, zügige Abholung Ihrer Reiseunterlagen ohne unnötig lange Wartezeiten ist das ein echter Gewinn.“ Gemeinsam mit seinem Team aus Celina Boggasch, Yvonne Krohn, Nadine Niehues, Jasmin Westphal und der neuen Auszubildenden Jana Thieme bietet Christian Weiß weiterhin individuellen Service und die gewohnte Beratungsqualität für unvergessliche Urlaube. Das Reisebüro Sonnenklar legt dabei



Freut sich über die gelungenen neuen Geschäftsräume: Christian Weiß, Inhaber vom Reisebüro sonnenklar.

Fotos: Holst

insbesondere Wert darauf, nicht Angebote „von der Stange“ anzubieten, sondern individuelle Traumurlaube zu entwerfen, die Inhaber und Mitarbeiterinnen zuvor persönlich getestet haben.

„Wir sind montags bis samstags von 9–20 Uhr für Sie da“, lädt Christian Weiß ein. „Zu unserer Wiedereröffnung planen wir eine Überraschung, seien Sie gespannt!“ Stammkundinnen und -kunden werden dazu persönlich angeschrieben, alle anderen Interessenten sollten im REWE-Center die Augen offen halten – nach einer Ankündigung und natürlich den tollen Reiseangeboten. MS





ihre EXPERTEN FÜR FAMILIENREISEN

**sonnenklar Reisebüro
Weiß Reisen GmbH**
Winterbeker Weg 44 · 24114 Kiel
Tel.: 0431/ 38 67 96 56
Fax: 0431/ 38 67 96 55

Öffnungszeiten:
Montag–Samstag 9.00–20.00 Uhr

kiel@sonnenklar.de
www.sonnenklar-reisebüro.de/
plazacenter-kiel



BigXtra



HanseMerkur
Reiseversicherung AG



TUI



**REWE
CENTER
DEIN MARKT**

„Das ist doch gar nicht kulturell wertvoll ...“

Halbzeit auf dem langen Weg zum Liederatrbuch

Seit einem Jahr führt er Interviews, besucht Archive, sichtet Noten, Bilder, Texte. Der Hamburger Liedersänger und -sammler Jochen Wiegandt stellt im Auftrag des Schleswig-Holsteinischen Heimatbunds Material zusammen für ein neues Liederbuch für Schleswig-Holstein. Als buntes Lese-, Zeige- und Singe-Buch soll es wieder Lust machen auf Singen und gemeinsames Musizieren.

Als Referent für Niederdeutsch und Friesisch betreut Jan Graf das Projekt beim Heimatbund und traf Jochen Wiegandt zum Halbzeit-Klöönsnack. KIEL LOKAL veröffentlicht einen Auszug, das ganze Gespräch steht auf der Seite www.heimatbund.de.

Graf: Welche Geschichte bearbeitest du gerade?

Wiegandt: Da ist zum Beispiel die Geschichte mit den Ostseewellen, die ja dann zu Nordseewellen geworden sind. Wir wissen, dass das Lied eigentlich aus Mecklenburg-Vorpommern gekommen ist. Dann hat ein gewisser Herr Fischer-Friesenhausen aus Soltau gedacht: „Ach, da kann ich ja Geld mit verdienen“, hat sich das unter den Nagel gerissen und dann die Nordseewellen draus gemacht. Und die alte Dame Martha Müller-Grählert, die das Lied geschrieben hat damals, hat so gut wie nichts abbekommen. Auch der Komponist ist relativ leer ausgegangen.



Jochen Wiegandt sucht noch „mächtig viel Material“.

Graf: Du suchst auch nach den kleinen Geschichten, solchen, die viele von uns ganz persönlich mit Liedern verbinden.

Wiegandt: Die meisten Menschen nehmen Lieder wahr, als etwas, was

gedruckt ist und auf dem Papier steht und mit Noten und Texten bekannt ist. Früher war das Singen anders. Da haben die Leute das Lied nach dem Gedächtnis nicht mehr ganz richtig zusammengekriegt und dann irgendwas Neues gesungen. Wenn ich zum Beispiel höre, dass bei Familienfeiern früher gesungen wurde: „Maria und Josef, die hatten in Jerusalem ein Buttermilchgeschäft – in der Heimat gibt’s ein Wiedersehen“, dann sage ich: „Kann ich mir das mal eben aufschreiben? Die hatten in Jerusalem ein Buttermilchgeschäft? Das ist ja ganz eigenartig ...“ Und dann schreibe ich mir das auf, und dann kommt der typische Satz: „Ach so etwas suchen Sie? Aber das ist doch gar nicht kulturell wertvoll ...“

Schadstoffe entsorgen

Das Schadstoffsammelmobil des Abfallwirtschaftsbetriebs Kiel (ABK) ist auch in den Sommerferien unterwegs. Die nächsten Termine sind für Hassee am 22. Juli am Parkplatz Rodenbeker Weg (9–10 Uhr); am 25. Juli in Hammer im Speckenbeker Weg/Hammerbusch (9–10 Uhr) sowie in Hassee an der Ecke Krummbogen/Pappelweg (10.30 bis 11.30 Uhr). Am 29. Juli hält das Mobil erneut in Hassee, und zwar Ecke Petersburger Weg/Viehbürger Weg (9–10 Uhr) und im Wendehammer der Wassilystraße (10.30 bis 11.30 Uhr). Schadstoffe wie zum Beispiel Farbreste, Batterien und Leuchtmittel sind nur zu diesen Zeiten und nur direkt im Fahrzeug abzugeben. Außerdem werden im Wertstoffhof in der Clara-Immerwahr-Straße 6 am 16., 23. und 30. Juli jeweils von 9.30 bis 11.30 Uhr Schadstoffe entgegengenommen.

Reinigen wie die Profis

Angebot des Monats

Milifix Sanitärgrundreiniger

1 / 7,30 €



Milizid Sanitärreiniger

1 / 5,90 €



Wir freuen uns auf Ihren Besuch in unserer Geschäftsstelle

Hygienekontor Kiel

Saarbrückenstraße 145, 24113 Kiel
T 0431/65 94 93 80, F 0431/65 94 93 81
bestellung@hygienekontor-kiel.de
www.hygienekontor-kiel.de
Öffnungszeiten: Mo.–Fr. 9.00–17.00 Uhr



Meisterbetrieb Buslaps Bedachungen

- Dachdeckerarbeiten
- Fassadenbekleidungen
- Flachdachabdichtungen
- Klempnerarbeiten
- Schornsteinbekleidungen
- Holzarbeiten

Buslaps Bedachungen
Vieburger Weg 12
24113 Kiel
Tel. 0431 / 200 13 82
E-Mail sven.buslaps@t-online.de



Lesungen am Meer – für Kinder

Gibt es etwas Schöneres, als sich aus einem spannenden Buch vorlesen zu lassen und die Gedanken dabei auf die Reise zu schicken? Wohl kaum – es sei denn, die Lesung findet draußen am Meer statt.

Bei den „Lesungen am Meer“ können Kinder unter freiem Himmel spannenden und lustigen Geschichten von seltsamen Seevögeln, mutigen Mädchen und piefigen Piraten lauschen.



Vorgelesen wird abwechselnd auf einem echten alten Holzboot am Falckensteiner Strand, auf der Kieler Hansekogge am Sartorikai und auf dem historischen Dampfschiff „Bussard“, das an der Museumsbrücke neben dem Schifffahrtsmuseum in der Fischhalle liegt.

Die Lesungen für Kinder ab fünf Jahre finden jeden Mittwoch im Juli und August von 15–16 Uhr statt – auf den Schiffen in Erwachsenenbegleitung. Der Eintritt ist frei, eine Anmeldung ist nicht erforderlich. Der erste Termin ist am 3. Juli um 15 Uhr (Kieler Hansekogge). Die weiteren Termine finden Sie auf www.kiellokal.de.



Musik und mehr

Kultursommer bietet vielfältige Veranstaltungen

Foto: Matthias Masch

In den Ferienmonaten Juli und August machen zahlreiche bunte Veranstaltungen Lust, den Kieler Sommer unter freiem Himmel und direkt am Meer zu genießen. In Kooperation mit Kiel-Marketing hat das Amt für Kultur und Weiterbildung ein vielseitiges Programm zusammengestellt, das für alle Interessen etwas bereithält. Wetten?

Konzerte, Poetry Slams, Lesungen, Theater, Ausstellungen, Führungen, Musikfestivals, Stadtspaziergänge sowie zahlreiche Veranstaltungen speziell für Kinder und Familien – die Angebote lassen keine Wünsche offen, da sind sich die mehr als 50 Veranstalterinnen und Veranstalter sicher. Freiluftfans und Sonnenanbeter/-innen können beim Brückenfestival vorm „Blauen Engel“ neue Tanzschritte ausprobieren, bei der „Tatort-Radtour“ Spannendes über den Kultkrimi in Kiel erfahren,

beim Glockensommer-Festival dem Turmglockenspiel internationaler Musikerinnen und Musiker lauschen oder sich im Alten Botanischen Garten von den Geschichten norwegischer Autorinnen und Autoren verzaubern lassen. Der Bootshafensommer bietet mitreißende musikalische Acts auf der schwimmenden Bühne – Meeresbrise inklusive. Ein weiteres Highlight ist die Open-Air-Live-Übertragung der Sommeroper „Aida“ vom Rathausplatz zu insgesamt neun Orten in Kiel und Umgebung.

Wer Kiel mal von einer anderen Seite kennenlernen möchte, kann sich den zahlreichen Stadtgängen anschließen. Dabei erfahren Sie unter anderem Aktuelles über die Bauprojekte in der Innenstadt, wie das GEOMAR Helmholtz-Zentrum für Ozeanforschung Kiel sich mit innovativer Meeresforschung für die Zukunft einsetzt oder welche Bedeutung der Nord-Ostsee-Kanal hat. Unter dem Motto „Einblick – Ausblick“ öffnet die Muthesius Kunsthochschule an vier Tagen ihre Türen und lädt zum Verweilen und Staunen ein. Zahlreiche Konzerte und Feste wie das Sommer Festival in der Traum GmbH oder das Festival am kleinen Strand runden das Programm ab. Das vollständige Kultursommer-Programm finden Sie unter www.kiel.de/kultursommer.



AQUARIUM

GEOMAR

Das Schaufenster zu maritimen Welten in Kiel

Aquarium GEOMAR
Düsternbrooker Weg 20, 24105 Kiel

Offen: ganzjährig 09:00 bis 18:00 Uhr
[Eingang an der Kiellinie]

Seehundefütterung: 10:00 und 14:30 Uhr
[außer Freitags]

Telefon: 0431 600-1637

kontakt@aquarium-geomar.de
www.aquarium-geomar.de



GEOMAR



Der Bootshafen ist die maritime Kulisse, vor der es sich in Kiel sommerlich feiern und genießen lässt. Fotos: Kiel Marketing

Dem Genuss auf der Spur

„Käse trifft Wein“ vom 12.–14. Juli

Gourmets aufgepasst: Regionaler schleswig-holsteinischer Käse und süddeutscher Wein verwöhnen Kiel zum elften Mal bei der Schlemmerversammlung am Bootshafen.

zum elften Mal stehen geprüfte Premiumprodukte beim Genießer-event im Vordergrund. Mit täglicher Live-Musik und kostenlosem Schnuppersegeln für die kleinen Gäste entsteht so am Kieler Bootshafen eine ganz besondere Atmosphäre. Geöffnet ist die Veranstaltung am Freitag und Samstag von 14–22 Uhr sowie am Sonntag von 11–18 Uhr. Informationen zu dieser und weiteren Veranstaltungen erhalten Sie unter www.kiel-sailing-city.de.

Die zahlreichen regionalen Käsesorten gehen mit ausgewählten Rosé-, Weiß- und Rotweinen vielfältige Geschmackskombinationen ein.

Vor maritimer Kulisse treffen Käseereien der Käsestraße Schleswig-Holstein mit über 100 Käsesorten aus Schaf-, Kuh- und Ziegenmilch auf Winzer aus Süddeutschland. Ergänzt wird das Angebot durch Bio-Bier und regionale Wurst- und Fleischspezialitäten, selbstverständlich getestet durch das Siegel „Geprüfte Qualität Schleswig-Holstein“. Zentrale Stichworte sind Direktvermarktung, Regionalität und Qualität – bereits



Kiel. Sailing.City.
Kiel

Kultursommer in Kiel
Musik, Literatur, Ausstellungen, Feste, Kinderprogramm & Meer

kiel.de/kultursommer

Wir kaufen Wohnmobile + Wohnwagen

03944 - 36160

www.wm-aw.de

Wohnmobilcenter Am Wasserturm

TOTAL Tankkarten für den kleinen und großen Fuhrpark

Was macht die TOTAL Card zur perfekten Assistentin für Ihre berufliche Mobilität? Gern beraten wir Sie zu Produkten und Services.

Telefon: 030 2027-8722
www.totalcards.de

TOTAL
Committed to Better Energy

Erstklassig für Ihr Fest und im Sport

Haus des Sports vereint Gastlichkeit und Kegelsportbegeisterung

Die Deutschen Kegelmeisterschaften auf Bohlebahnen haben im Juni in Kiel stattgefunden, ein begeisterndes Sportereignis. Begeistern wird auch Ihr Fest, wenn Sie es mithilfe von Restaurantleiter Manfred Kähler im Haus des Sports ausrichten.

Von der gemütlichen Familienfeier über das gesellige Dinner und das sportliche Betriebsfest auf der Kegelbahn bis hin zum gelungenen Kindergeburtstag – die Gesellschaftsräume im Haus des Sports bieten das passende Ambiente für Ihre Veranstaltung mit zehn bis 300 Personen. Hier werden besondere Anlässe zu unvergessenen Momenten.

Restaurantleiter Manfred Kähler sorgt seit rund 35 Jahren mit seinem erfahrenen Team für zuverlässige Qualität in der Bewirtung: „Unsere Gäste wissen, was Sie bei uns erwarten können – und belohnen uns mit ihrer Treue“, sagt

Kähler. „Nicht selten lädt ein Silberhochzeitspaar nach 25 Jahren freudig wie damals zu uns ein.“

Gepflegte Küche mit reichhaltiger Speisekarte, angenehme Atmosphäre, dazu ein Service, der keine Wünsche offenlässt: „Wenn unsere Gäste zufrieden sind, dann sind wir es auch“, betont der erfahrene Gastronom. Regional und saisonal steht die Küche von Montag bis Sonntag 12–14 Uhr und 18–21 Uhr à la carte bereit. Ein Mittagstisch wird zusätzlich von Montag bis Freitag 12–14 Uhr angeboten. Ein Catering-Angebot rundet die breite Palette mit einem Außer-Haus-Service ab. Auch Tagungs- und

**Restaurantleiter
Manfred Kähler
ist seit 35 Jahren
Gastgeber im
Haus des Sports**

Foto: Holst



Seminarräume stehen im Haus des Sports zur Verfügung. Zum individuellen Service gehören auch eine behindertengerechte Ausstattung sowie kostenfreie Parkplätze direkt am Haus. Vierbeiner sind ebenfalls willkommen.



Foto: Frahm



So sehen Sieger aus: Die Herrenmannschaft der SG Kiel I konnte ihren Titel verteidigen (unten); auch die Damen spielten engagiert, für die Kielerinnen gab es ganz viel Silber.

Foto: SKV Kiel

Deutsche Kegelmeisterschaft

Dass sich hier im Winterbeker Weg Gastlichkeit mit erstklassigen Sportbedingungen verbindet, können Freizeit- und Sportkegler bestätigen: Im Juni war das Haus nach 2016 zum zweiten Mal Austragungsort der Deutschen Meisterschaft auf Bohlebahnen. „Wir hatten an den acht Tagen mehr als 700 Kegler zu Gast, die in allen Disziplinen um den Titel kämpften“, berichtet Uwe Oldenburg stolz. Dass allein 64 Startrechte für Schleswig-Holstein zu Buche schlagen, zeigt in den Augen des 1. Vorsitzenden des ausrichtenden SKV Kiel von 1984 eindrucksvoll, dass Kiel die heimliche Kegelhauptstadt für Bohlebahnen ist. Sport- und Pressewart Günter Baasch ergänzt: „Momentan trainieren hier mit dem Ellerbeker TV und der SG ETV/Phoenix Kiel zugleich der Deutsche Vize-Meister der Damen und der Deutsche Meister bei den Herren – das ist bisher einmalig.“ Aber auch Hobby- und Freizeitkegler finden im Haus des Sports ideale Bedingungen, das Kegeln auf der Zwölf-Bahnen-Anlage erfreut sich großer Beliebtheit. Im Freizeitbereich stehen den sogenannten Pu-

schenkeglern freie Termine in der Zeit von 10–23 Uhr zur Verfügung (Anfrage unter der 0431/6486222). Wer im Sportbereich aktiv kegeln möchte, ist dienstags um 18.30 Uhr bei Fortuna Kiel willkommen. Fragen beantwortet Uwe Oldenburg unter oldenburg-49@web.de. MS



Sport Kegel Verein

Kiel von 1984 e. V.

Telefon 04331/ 8685670

www.skvkiel.de



Winterbeker Weg 49

24114 Kiel

Telefon 0431/64 21 07

www.hds-kiel.de

Mit den Ohren sehen

Blindenreporter der KSV Holstein sind schon seit 2015 im Einsatz



Wer kennt sie nicht – Kommentatoren bei Fußball-Übertragungen im Fernsehen? Noch umfassender bewerten und analysieren spezielle Blindenreporter das Spielgeschehen. So wird es auch sehbehinderten Fans ermöglicht, ein Spiel im Stadion live mitzuverfolgen, die Atmosphäre aufzusaugen und mitzujubeln.

Vor 20 Jahren gab es beim Spiel zwischen Bayer Leverkusen und dem SSV Ulm am 15. Oktober 1999 die erste Blindenreportage. Mittlerweile sind Blindenreporter in der 1. und 2. Bundesliga Pflicht. „2014 hatte der Fanbeauftragte für Menschen mit Behinderung bei Holstein Kiel die Idee, auch dort die Blindenreportage einzuführen. Zusammen mit dem DRK-Kreisverband Kiel wurden nach einem Aufruf in den Kieler Nachrichten im September 2014 zehn Reporter gewonnen, die eine fünfjährige Schulung erhielten. Start des Angebots im Holstein-Stadion war der 31. Januar 2015“, erklärt Hannelore Finck, Projektkoordinatorin „Blindenreporter“ beim DRK-Kreisverband Kiel. Finn-Ole Martins (@fomtastisch) erinnert sich noch gut: „Ich habe die Anzeige gelesen und mich direkt beworben, das war unmittelbar nach meinem Abi.“ Martins war auch schon zu Regionalliga-Zeiten Dauerkartenbesitzer und Holstein-Fan.

Sobald der Spielplan bekanntgegeben ist, werden die Spiele auf die zehn Blindenreporter gerecht verteilt. Es werden jeweils zwei Reporter und einer für die Technik

und Betreuung der sehbehinderten Fans eingeteilt. „Wir treffen uns immer eine Stunde vorher, schna-



Blindenreporter der ersten Stunde bei Holstein: Finn-Ole Martins.

cken mit den Blinden, die dann schon da sind, dann gibt es einen kleinen Soundcheck und im besten Fall steht eine halbe Stunde vor Spielbeginn die Technik. Zu dem Zeitpunkt reden wir noch gar nicht viel, weil die Blinden schließlich

die Atmosphäre genießen sollen“, erklärt Martins. So wird vor dem Spiel etwa lediglich erklärt, warum die anderen Fans jubeln, z.B. weil ein bestimmter Spieler das Spielfeld betreten hat.

Im Gegensatz zu den TV-Kommentatoren geben Blindenreporter keine Bewertungen ab, sondern beschreiben, wo der Ball auf dem Spielfeld ist und welcher Spieler

lungen, als wir sagten, dass der Ball nach links gespielt wurde. Ein Fan hat daraufhin den Kopf nach links gedreht, obwohl die gegenüberliegende Spielfeldseite gemeint war“, gibt Martins einen Einblick in die Komplexität.

Jedes Jahr findet eine Nordkonferenz mit den Blindenreportern aller Nordclubs statt und zusätzlich ein nationales Treffen, zu dem ein bis zwei Reporter jedes Vereins entsandt werden. Teilweise kommen auch Coaches, Schiedsrichter oder (Co-)Trainer einer DFB-Mannschaft dazu. Dort werden auch kniffligere Situationen wie Eckbälle anhand von Spielszenen besprochen – spielt er die Ecke kurz oder lang, mit links oder rechts, mit der Innenseite weg vom Tor oder mit Drall zum Tor?

Im Holstein-Stadion sitzen die Reporter und die sehbehinderten Fans in zwei Reihen zusammen, ein persönlicher Kontakt wird gepflegt und die Reaktionen der Fans sind auch für den Blindenreporter die direkteste Rückmeldung, ob die Beschreibung gelungen war. „Wenn unsere Blinden am Ende des Tages sagen, dass sie gerne wiederkommen, haben wir unser Ziel erreicht“, freut sich Martins.

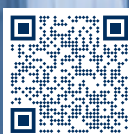
Bei der KSV üben die Blindenreporter ein unbezahltes Ehrenamt aus. Hier zählen nur die Liebe zum Verein, zum Sport sowie die Freude an der Arbeit mit sehbehinderten Fans. Interessenten können jederzeit über den DRK hospitieren. ST

Schiller
FLIESEREI

Fliesenarbeiten aller Art

Hamburger Chaussee 349 | 24113 Kiel | Tel.: 0431.200 45 67
www.schiller-fliesentechnik.de

SIEVERS
BÄDER | SANITÄR | HEIZUNG | SOLAR



UNSERE JUBILÄUMS ANGEBOTE

K.-O. Sievers GmbH | Haßberg 17 a | 24113 Kiel | Tel. 0431 - 65 94 50-0

sievers-sanitaer.de
50 JAHRE **1969**



IHR FREIZEIT- & ERLEBNISFÜHRER
GÜLTIG AB SOFORT
BIS 01.12. 2020

5140 x 2:1-GUTSCHEINE
140 x FREIZEIT IM BLOCK
5000 x ERLEBNISSE ONLINE & MOBIL

Gutscheinbuch.de
FREIZEITBLOCK

Schleswig-Holstein - Hamburg - Schwerin

Runter von der Couch, rein ins Vergnügen

Viele Freizeiterlebnisse für wenig Geld mit dem „Gutscheinbuch.de Freizeitblock“



LESERKREIS DAHEIM

Aktion für Privatkunden

6 Wunsch-Zeitschriften für nur 7,90 €

Nutzen Sie das besondere Angebot des LESERKREIS DAHEIM und sparen Sie mindestens 30 % gegenüber dem Einzelheftkauf. Sie haben die Auswahl aus über 100 aktuellen Zeitschriften.



Garantiert 30% günstiger als am Kiosk

- Pro Woche druckfrisch an Ihre Wunschadresse
- **OHNE** Mindestlaufzeit
- Jede weitere Zeitschrift für wöchentlich **nur 60 Cent extra**

Tel. 04321 66 575
www.leserkreis.de

einfach gute Unterhaltung

Wer kennt es nicht: Es ist Wochenende oder Ferienzeit und nichts Besonderes geplant. Die Lösung hat der „Gutscheinbuch.de Freizeitblock“ parat. Der Freizeit-Führer gibt mit 2-für-1-Gutscheinen viele Anregungen für schöne Ausflüge und Unternehmungen.

Mit Vollgas über die Kartbahn heizen, in der Therme relaxen oder einen tollen Tag im Freizeitpark verbringen: Unter dem Motto „2x Freizeitspaß, 1x sparen und viele Rabatte“ ist der Freizeitblock die Eintrittskarte mit Sparpotenzial zu den beliebtesten Freizeitzielen im Norden. Jeder Freizeitblock enthält bis zu 140 hochwertige 2-für-1- und Wert-Gutscheine aus Bereichen wie Freizeit- und Spielparks, Kino und Theater, Bäder und Wellness, Zoos und Tierparks und viele andere mehr. Hochseilgärten spendieren etwa den zweiten Eintritt, der Partner muss nichts für den Museumsbesuch bezahlen oder beim Bowlen winken satte Rabatte.

5 Freizeitblock-Gutscheinbücher zu gewinnen

KIEL LOKAL und Gutscheinbuch.de verlosen in dieser Ausgabe 5 Freizeitblock-Gutscheinbücher. Teilnahme unter verlosung@kiellokal.de oder per Postkarte an KIEL LOKAL, Alte Eichen 1 in 24113 Kiel, Stichwort „Freizeitblock“.

Einsendeschluss ist der 18. Juli 2019. Der Rechtsweg ist ausgeschlossen.

Mehrere Hundert Euro gespart Damit ist Langeweile passé. Der „Gutscheinbuch.de Freizeitblock“ entführt Sie nicht nur zu den schönsten Freizeitzielen des Nordens, sondern schon auch den Geldbeutel. Der Wert der Gutscheine liegt bei mehreren Hundert Euro pro Block. Bereits mit dem zweiten eingelösten Gutschein hat sich die Anschaffung meist schon gelohnt. Viel Freizeitgenuss für wenig Geld!



WER MACHT WAS FÜR DEN KIELER SÜDEN?



Auto

Autohaus Süverkrüp GmbH & Co. KG
Holzkoppelweg 18, 24118 Kiel
Tel. 0431/546 46 30
www.sueverkruep.de

Carpoint-Kiel
Fahrzeugteile und Zubehör
Speckenbeker Weg 156, 24113 Kiel
Tel. 0431/69 02 18 37
www.carpoint-kiel.de

Holler Autolackierung
Boninstraße 20–24, 24114 Kiel
Tel. 0431/67 12 89
www.holler-autolackierung.de



Beratung

Rechtsanwälte am Jütlandring
Jütlandring 2, 24109 Kiel
Tel. 0431/537 83 77
www.ra-juetlandring.de



Bestattung

Flenker Bestattungen
Eckernförder Straße 64, 24116 Kiel
Tel. 0431/59 33 10
www.flenker-bestattungen.de

Hauser Bestattungen e. K.
Sophienblatt 73, 24114 Kiel
Tel. 0431/6 11 30
www.hauser-bestattungen-kiel.de



Einkaufen

CITTI-PARK Kiel
Centermanagement
Mühlendamm 1, 24113 Kiel
Tel. 0431/689 35 67
www.citti-park-kiel.de

EDEKA Neukauf
Lutz Andersen e. K.
Hamburger Chaussee 174, 24113 Kiel
Tel. 0431/68 23 13
www.edeka-andersen.de

XXXLutz Brügge
Freesenburg 8, 24537 Neumünster
Tel. 04321/1 80 81 33
www.xxxlutz.de

Schröder Optik
Meddagskamp 4, 24119 Kronshagen
Tel. 0431/58 95 35
www.schroeder-augenoptik.de

REWE Center
Winterbeker Weg 44, 24114 Kiel
Tel. 0431/64 80 10
www.rewe.de



Freizeit/Reisen

Reisebüro Sonnenklar
Winterbeker Weg 44, 24113 Kiel
Tel. 0431/38 67 96 56
www.sonnenklartv-reisebuero.de/
plazacenter-kiel

Reisebüro Zugvogel
Rendsbuser Landstraße 381, 24111 Kiel
Tel. 0431/691 33 60
www.rb-zugvogel.de

Russ Reisen
Kolbergweg 7, 24161 Altenholz
Tel. 0431/32 11 01
www.russreisen.de

Sum Sum – Spielen & Mehr in Kiel
Ideeainment Krumbogen,
Spiel GmbH & Co. KG
Krumbogen 77, 24113 Kiel
Tel. 0431/600 67 96
www.sumsum-kiel.de

Tanzschule Grenke
Uhlenkrog 38, 24113 Kiel
Tel. 0431/39 36 47
www.tanz-kiel.de



Gesundheit

Arbeiter-Samariter-Bund RV Kiel
Hamburger Chaussee 90, 24113 Kiel
Tel. 0431/66 16 50
www.asb-kiel.de

Haus am Holunderbusch
Senioren-Residenz
Krumbogen 80a, 24113 Kiel
Tel. 0431/64 04 14
www.alloheim.de

Pflege Diakonie Altholstein
Von-der-Goltz-Allee 2, 24113 Kiel
Tel. 0431/68 50 55
www.diakonie-altholstein.de

Praxis Ballhaus
Russeer Weg 45, 24111 Kiel
Tel. 0431/21 91 95 13
www.praxis-ballhaus.de

Russeer Apotheke
Rutkamp 1, 24111 Kiel
Tel. 0431/69 74 69
www.russeer-apotheke-kiel.de

Senioren- und Pflegeeinrichtungen
Prof.-Weber-Haus und
Prof.-von-Esmarch-Haus
Brüggerfelde 1–5, 24113 Kiel
Tel. 0431/648 19 72
www.stadtloster.de

UKSH Gesundheitsforum
im CITTI-PARK
Mühlendamm 1, 24113 Kiel
Tel. 0431/50 01 07 41
www.uksh.de/gesundheitsforum

Zahnarztpraxis
Dr. Triebel & Dr. Mews
Russeer Weg 2, 24111 Kiel
Tel. 0431/69 19 69
www.zahnarztpraxis-triebel.de

Zahnarztpraxis Piepereit
Im Kontor Neumeiersdorf
Grot Steenbusch 32, 24145 Kiel
Tel. 0431/364 46 99
www.zahnarztpraxis-piepereit.com

Zahntechnik-Kiel
Ringstraße 21, 24114 Kiel
Tel. 0431/56 58 34
www.zahntechnik-kiel.de



Handwerk

Bembé Parkett GmbH & Co. KG
Deliussstraße 11, 24114 Kiel
Tel. 0431/18 01 14
www.bembe.de

Buslaps Bedachungen
Vieburger Weg 12, 24113 Kiel
Tel. 0431/200 13 82
www.buslaps-bedachungen.de

Elektrotechnik Mutschinski
Dorotheenstraße 8, 24113 Kiel
Tel. 0431/649 99 24
www.e-technik-kiel.com

Friedrich Krambeck oHG
Helgolandstraße 17, 24113 Kiel
Tel. 0431/68 68 47
www.friedrich-krambeck.de

K.-O. Sievers GmbH
Haßberg 17a, 24113 Kiel
Tel. 0431/659 45 00
www.sievers-sanitaer.de

Nelson Park Terrassendächer GmbH
Binzer Weg 1, 24226 Heikendorf
Tel. 0431/86 83 30
www.nelsonpark-td.de

Onyx Rohr- und Kanal-Service GmbH
Braunstraße 11, 24145 Kiel
Tel. 0431/56 34 32
www.onyx-rks.de

Rekord Fenster & Türen
Theodor-Heuss-Ring 56, 24113 Kiel
Tel. 0431/661 11 99
www.rekord.de

Rolf Pirch Dachdeckermeister GmbH
Stadtrade 18, 24113 Kiel
Tel. 0431/68 23 17
www.dachdecker-pirch.de

Schiller Fliesen-Technik
Hamburger Chaussee 349, 24113 Kiel
Tel. 0431/200 45 67
www.schiller-fliesentechnik.de

Werner Bahr GmbH
Maschinen- und Pumpanlagenbau
Hamburger Chaussee 48, 24113 Kiel
Tel. 0431/647 62 00
www.wernerbahr.de

Tinas Polster- und Autosattlerei
Vieburger Weg 12, 24113 Kiel
Tel. 0171/148 95 48

Ihr Service
fehlt hier?
Rufen Sie uns an!
Telefon
0431 / 260932-40



Immobilien / Finanzierung

Arndt Immobilien
Exerzierplatz 7, 24103 Kiel
Tel. 0431/640 16 86
www.fa-immobilien.de

PSD Bank Kiel eG
Kehdenstr. 12 -16, 24103 Kiel
Tel. 0431/982 51 25
www.psd-kiel.de

Westphal Finanzierungen
Exerzierplatz 7, 24103 Kiel
Tel. 0431/640 16 40
www.h-p-westphal.de



Reinigung

Hygienekontor Kiel UG
Saarbrückenstraße 145, 24113 Kiel
Tel. 0431/65 94 93 80
www.hygienekontor-kiel.de



Service vor Ort

die IT werkstatt Kiel
Adelheidstraße 28, 24103 Kiel
Tel. 0431/55 68 48 40
www.die-it-werkstatt.de

Fahrradverleih Kiel
Hamburger Chaussee 26, 24113 Kiel
Tel. 0431/666 70 75
www.fahrradverleih-kiel.de

Müllverbrennung Kiel GmbH & Co. KG
Theodor-Heuss-Ring 30, 24114 Kiel
Tel. 0431/260 95 23 11
www.mvkiel.de

Pfandhaus Nordstern – Kiel
Exerzierplatz 8, 24103 Kiel
Tel. 0431/98 26 58 64
www.kunstundauktionshaus.de



Notfallnummern:

Polizei: **110**

Notarzt/Feuerwehr: **112**

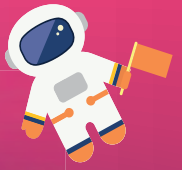
Notfallpraxis Städtisches
Krankenhaus: **11 61 17**

Giftnotrufzentrale Nord:
055 11 92 40

Not- und Fahrdienst für
Behinderte: **73 93 73**

Arbeiter-Samariter-Bund:
0431/661 65 10

Schule: Durchstarten mit Hugo Hamann!



Pelikan
Farbkasten
K12
nur
€ **5,99**

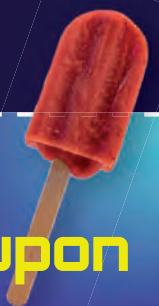


Erlebe bei uns eine galaktische Auswahl für Schule & Kreativität

- ✦ Buch-Einschlag-Station
- ✦ Tuschkasten-Station
- ✦ Fachberatung
- ✦ Schulzettel-Pack-Service
- ✦ Top-Angebote
- ✦ Ausführliche Schulranzenberatung
- ✦ Linkshänder-Produkte
- ✦ Test-Station für Füllfederhalter
- ✦ Bestell-Service

 **hugo hamann**

Fachgeschäfte
im Sophienhof und Holtenauer Str. 10-12
in Kiel · T 0431 51 11-227/-223



Coupon

**Hole Dir Dein
Eis am Stiel
in einem unserer
Fachgeschäfte ab.**

Solange der Vorrat reicht.
Der Coupon kann ab einem
Einkaufswert von € 15,-
eingelöst werden
(gültig vom 5.8. bis 24.8.2019).



 **hugo hamann**