

KIEL LOKAL



Die monatliche Zeitung für den

Kieler Süden

Dezember 2019

TEIL 11
unserer
Foto-Serie:
Gewerbegebiete
Stormarnstraße und
Tonberg



Weihnachtszauber

Genießen Sie mit uns besinnliche Adventsstimmung

Foto: Kai Kokort

Kiel kann Weihnachten – und wie: Nicht nur hat der Weihnachtsmarkt der Landeshauptstadt Verstärkung bekommen und wartet in diesem Jahr gleich fünffach auf Ihren Besuch, nein, auch der Kieler Süden lädt zur Geselligkeit ein.

Mit Fug und Recht kann man es unser Weihnachts-Special nennen: Die **Seiten 18–27** drehen sich um das schönste Familienfest des Jahres, zeigen Ihnen die Kieler Weihnachtsmärkte, Basare und an-

dere Veranstaltungen mehr in der und um die Fördestadt. Besonders freuen kann sich der Kieler Süden, denn die Lebendigen Adventskalender laden auch in diesem Jahr wieder dazu ein,

die vorweihnachtliche Stimmung in Gemeinschaft zu genießen. Die Siedlergemeinschaft hat dabei lange Tradition (**Seite 18**), in Russee macht in diesem Jahr der Jungentreff am 1. Dezember das erste Türchen auf – mehr Informationen gibt es bei der „anna Russee“, der Anlaufstelle Nachbarschaft im Rutkamp 77, die auch mitmacht. Auch wir von KIEL LOKAL wünschen Ihnen ein frohes Fest! MS

Gutscheinbücher zu gewinnen

KIEL LOKAL verlost in dieser Ausgabe fünfmal den „Schlemmerblock Kiel & Umgebung“. Mehr Informationen finden Sie auf Seite 61.



Lassen Sie sich von uns beraten:
Besuchen Sie unsere Ausstellung.

Einbruchschutz für Ihre Fenster und Haustüren

rekord Ausstellung GmbH
Theodor-Heuss-Ring 56, 24113 Kiel
Tel. 04 31/66 11 19-9
kiel@rekord.de
kiel.rekord.de

MO-FR: 9-18 Uhr
SA: 10-13 Uhr

Effektiver
Einbruchschutz

Fachgerechte
Montage

Rundum
Wohlfühlen

rekord
FENSTER UND TÜREN



Franz-Josef Hosse, Andrea Laudan, Ute Klämt und Gitta Schneider (v.l.) freuen sich über den zweiten Platz. Mit dabei: Jurymitglied Gundula Gause, Bischof Peter Kohlgraf, Sr. Maria Magdalena Jardin, der Präsident des Bonifatiuswerkes, Heinz Paus, Prälater Erich Läufer, der Generalsekretär des Bonifatiuswerkes, Msgr. Georg Austen und Minister Prof. Dr. Konrad Wolf (v.l.).

Beliebter Treffpunkt für die Nachbarschaft

Liebfrauengemeinde gewinnt den zweiten Platz des Bonifatiuspreises

Die Liebfrauengemeinde im Krusenrotter Weg hat den mit 2.000 Euro dotierten zweiten Platz des Bonifatiuspreises gewonnen, den das Bonifatiuswerk der Katholiken alle drei Jahre für „missionarisches Handeln“ vergibt. Der diesjährige Wettbewerb stand unter dem Leitwort: „Abenteuer Glaube. Entdecker gesucht!“

Grund der Auszeichnung: Das Café unterm Kirchturm mit integrierter Poststelle wird seit zwei Jahren von ehrenamtlichen Helfern der Liebfrauengemeinde betrieben. Im Gemeindehaus ist jeder eingeladen, Kirche und Gemeinschaft lebensnah zu erfahren. Die Poststelle bietet gerade älteren, in ihrer Mobilität eingeschränkten Menschen die Möglichkeit, mit Bekannten, Freunden und Familienangehörigen weiterhin über den Postweg in Kontakt zu bleiben.

„Mittlerweile finden auch Menschen den Weg in das Café, die vorher mit Kirche nicht viel zu tun hatten“, sagt Franz-Josef Hosse von der Liebfrauengemeinde. Mit einer Auszeichnung durch den Bonifatiuspreis hätte er dennoch nicht gerechnet: „Wir sind immer noch sehr überrascht, dass das Café unterm Kirchturm mit so vielen Stimmen auf dem zweiten Platz gelandet ist – und sind gleichzeitig richtig stolz.“

Ausgewählt wurde das Projekt von einer prominent und fachkompe-

tent besetzten Jury. „Glaube passiert nicht in verklausulierten Phrasen auf dem Blatt, sondern mitten unter uns, in jeder Begegnung, im Hier und Jetzt. Das Café unterm Kirchturm mit integrierter Poststelle zeigt dies auf anschauliche Weise. Die Gemeinde bietet ein niederschwelliges Angebot, um bei Kaffee und Kuchen in Berührung mit Kirche und Glauben zu kommen und neue Kontakte zu knüpfen. Es freut mich sehr, dass den Verantwortlichen des Cafés, die als Glaubensbotschafter in die Gesell-

Wir wünschen Ihnen schöne Weihnachtstage und einen guten Start ins neue Jahr 2020!

„frag doch Mister U!“
Alles zum Thema Zahnersatz

Sie Fragen – wir antworten!
ausführlich - kompetent - verständlich
Direkt beim Hersteller vor Ort

Vereinbaren Sie Ihren kostenlosen
Gesprächstermin unter: **0431|561020**
oder auf: www.zahntechnik-kiel.de



U PETER USINGER
Spezialisierte Zahnmedizin am Kiel

schaft wirken, die entsprechende Anerkennung durch den Bonifatiuspreis entgegengebracht wird“, begründet Journalistin Gundula Gause als Jurymitglied die Entscheidung für den zweiten Preis. Der von Prälat Erich Läufer gestiftete Bonifatiuspreis wurde dieses Jahr zum sechsten Mal vergeben. Ausgezeichnet werden Kirchengemeinden, Schulen, Verbände, Institutionen, Orden, Gemeinschaften und Einzelpersonen, die auf innovative und kreative Weise zeigen, wie Glaube heute in die Welt getragen werden kann. Alle eingereichten Projekte und Preisträger stehen auf der Internetseite www.bonifatiuswerk.de.

nahe von selbst: „Unsere rund 50 ehrenamtlichen Helferinnen und Helfer laden wir demnächst zu einem Dankeschön ein. Dann wird auch gemeinsam entschieden, was mit dem Preisgeld geschehen soll“, kündigt die Franziskanerin der Liebfrauentgemeinde an. Ein mögliches Projekt steht dabei schon zur Wahl: ein neuer Fußboden für das Café unterm Kirchturm.

Verstärkung gesucht

Café und Post suchen aktuell Unterstützung. Wie das geht? Ganz leicht: Nette, engagierte Kolleginnen helfen Ihnen dann bei den ersten Schritten, sowohl leckeren, selbstgebackenen Kuchen zu ver-



Jurymitglied Gundula Gause (links) gratuliert Franz-Josef Hosse vom Café unterm Kurchturm.

Fotos: Patrick Kleibold

„Glaube und Gastfreundschaft sind eng verbunden, sie gelingen nicht in der Theorie, sondern im gelebten Miteinander – wie in unserem Café oder beim Briefmarkenkaufen“, bekräftigt Schwester Maria Magdalena. Dass zu diesem Engagement für den Stadtteil viele tatkräftige Hände gehören, erklärt sich bei-

kaufen als auch etwa Briefmarken zu scannen oder Päckchen anzunehmen. Weitere Informationen bei Sr. Maria Magdalena unter Telefon 0431 / 3643242 oder per E-Mail an pforte@haus-damiano.kiel.de. Das Café unterm Kirchturm finden Sie in der entsprechenden Rubrik auf www.haus-damiano-kiel.de.



Backgammon Bar

Sky und Eurosport
Fußball und Handball auf Großbildleinwand und TV
Bitburger und Benediktiner-Hefeweizen vom Fass
Dart und Spielautomaten · Raucherkei

Silvester-Party ab 18 Uhr



WIR WÜNSCHEN EIN FROHES WEIHNACHTSFEST UND EINEN GUTEN RUTSCH!



Backgammon Bar • Danewerkstraße 11 • 24113 Kiel
Tel: 0431 / 68 49 22 • täglich geöffnet

DACHDECKERMEISTER
ROLF PIRCH

- Steildach
- Flachdach
- Fassadenbau
- Bauklempnerei
- VELUX-Partnerbetrieb
- auch Kleinaufträge

Stadtrade 18 · Kiel-Hassee · Tel. 68 23 17
email: dachdecker-pirch@t-online.de

Ein Team fachkundiger Spezialisten – und das seit 55 Jahren



24-Stunden-Notdienst | 0431/647 62 00

Kessel-Kundendienst-Partner

- ▶ Kompressoren- und Pumpenanlagen-Projektierung
- ▶ Lieferung von Pumpen und Kompressoren
- ▶ Inspektion/Reparaturen für Pumpen und Kompressoren jeder Art und Größe

- ▶ Schaltungen/Steuerungen/Regelungen
- ▶ Rohrleitungsbau
- ▶ Allgemeiner Maschinenbau
- ▶ Fernmeldeüberwachung



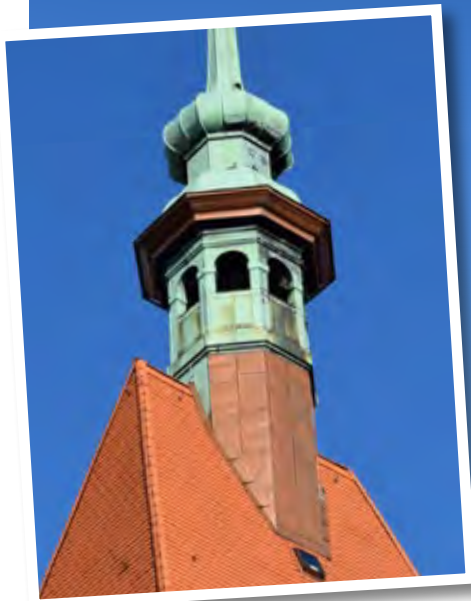
Hamburger Chaussee 48
24113 Kiel
Telefon: 0431/ 647 62 00

Boy-Nielsen-Straße 1
25980 Tinnum/Sylt
Telefon: 04651/ 93 64 20

Werner Bahr GmbH | www.wernerbahr.de

Michaelis klingt endlich wieder

Anläuten der Glocken am 30. November



Hier noch symbolisch läutend: Pastorin Bettina Hansen und Pastor Matthias Schlenzka (oben rechts).

Im Detailbild sind die neuen Kupferbleche gut zu erkennen – die Patina (der umgangssprachliche Grünspan) wird allerdings nicht lang auf sich warten lassen. Fotos: Sellhoff

Mehr als anderthalb Jahre war es ungewohnt still in der Michaelis-Kirchengemeinde. Im März 2018 hatte ein Sturm das Dach der Michaeliskirche beschädigt, auf Sicherungsmaßnahmen und die schnelle Reparatur der Sturmschäden folgte die vorgezogene Dachsanierung. Am Samstag, dem 30. November, um 17.45 Uhr ist es nun endlich so weit: Nach einer kurzen Andacht werden die Glocken angeläutet.

War das ein Schreck: Am 16. März 2018 hatten Sturmböen Dachziegel des Turmdachs zerbrochen, glücklicherweise war niemand durch die herabfallenden Bruchstücke zu Schaden gekommen. Aus Sicherheitsgründen waren dann das Gelände um den

Turm und vorübergehend auch der Wulfsbrook gesperrt worden. Auch nach der Reparatur der Sturmschäden ging es vor allem um die Sicherheit von Anwohnern, Kirchgängern und Passanten: Die bereits geplante umfangreiche Sanierung mit vollständiger Neuein-

deckung des Turmdaches wurde vorgezogen.

In enger Abstimmung mit Stadtverwaltung, Berufsgenossenschaft Bau und geduldig unterstützt von Mitgliedern des Kirchengemeinderats konnte es dann von Anfang August bis Mitte Oktober dieses Jahres an die komplette Erneuerung des rund einhundert Jahre alten Turmdaches gehen, inklusive Wetterhahn und Turmuhr.

„Wir hatten großes Glück, überhaupt so schnell ein geeignetes Gerüst zu bekommen, die sind üblicherweise auf Jahre ausgebucht“, berichtet Pastorin Bettina Hansen.

„So haben wir nun vier Jahre früher als geplant ein saniertes Turmdach“, ergänzt Pastor Matthias Schlenzka. Beide sind erleichtert, dass die mehr als 18-monatige Schweigezeit der Michaeliskirche nun endet.

Anläuten und Begrüßungsgottesdienst

Nachbarn, Gemeindeglieder und alle Interessierten sind am 30. November eingeladen, nach einer kurzen Andacht um 17.45 Uhr am feierlichen Anläuten der Glocken teilzunehmen. Übrigens genau rechtzeitig zum Abschluss des Kirchenjahres und zum sogenannten Begrüßungsgottesdienst am 1. Dezember um 18 Uhr. Dann werden mit Beginn des neuen Kirchenjahres die neuen Konfirmandinnen und Konfirmanden in einem großen Gottesdienst begrüßt – jetzt wieder mit Glockengeläut. Details und weitere Veranstaltungen auf www.michaeliskirche-kiel.de. MS

Hören Sehen

HiFi – TV – Video

Meisterbetrieb

Hamburger Chaussee 127

Telefon: 0431/68 68 16

24113 Kiel

Mail: 0431686816@t-online.de

• Reparatur sämtlicher Fabrikate • SAT-Antennenbau • Hausgerätechnik • Verkauf und Service

Liebe Kunden,
wir wünschen Ihnen eine
besinnliche Weihnachtszeit
sowie einen guten Rutsch ins
neue Jahr. Auch in 2020
freuen wir uns, Sie im
Bereich TV, Audio
und Hausgeräte zu beraten.

Neuerungen beim Online-Banking

Verbraucherthema im Mittwochsvortrag

Sicherheitstechniken ändern sich aufgrund von Risiken, aber auch durch verbesserte Vorkehrungen. Der Vortrag in der Michaelis-Begegnungstätte am 18. Dezember informiert über Neuerungen beim Banking.

SMS-TAN, mTAN, iTAN, smartTAN – kennen Sie auch noch HBCI? Viele verschiedene Sicherheitstechniken hat es im Bereich Online-Banking schon gegeben. Manches gehört der Vergangenheit an, manches hat sich nie recht in der Breite durchgesetzt, anderes ist zu neu, um schon weitbekannt zu sein.

Dabei sind die Hintergründe allein schon durch die multiplen Zugangswege stetig komplexer geworden: War früher Zahlungsverkehrssoftware nur wenig verbreitet und nutzten die meisten Kunden ausschließlich die Webseite der Bank für Überweisungen, Dauer-

kreis der Mittwochsvorträge. Denn seit dem 14. September dieses Jahres gilt die „Überarbeitete Zahlungsdiensterichtlinie“, kurz: PSD2 (für Payment Services Directive). Damit beabsichtigen die Europäische Union und der deutsche Gesetzgeber unter anderem, Verbraucher bei Online-Zahlungsvorgängen besser zu schützen.

Was das konkret bedeutet, erfahren Hörerinnen und Hörer am Mittwoch, dem 18. Dezember, um 10 Uhr im Clubraum der Begegnungsstätte in Michaelis (BSM). Dann erläutert der Sicherheitsberater Peter Priesmeyer näher, wie es um die Sicherheit des Online-Banking bestellt ist und auf welche technischen Änderungen Sie sich aktuell einstellen müssen.

Was bedeutet etwa in diesem Zusammenhang die Abkürzung 2FA (Zwei-Faktor-Authentifizierung) und wie funktioniert das eigentlich? Welche wichtigen Änderungen gibt es mit PSD2, was müssen Verbraucher beachten?



Zunehmend werden Smartphones auch für Online-Banking-Anwendungen genutzt – was gilt es für die Sicherheit zu beachten?

aufträge und Co, sind mittlerweile vor allem die Apps mobiler Endgeräte weit verbreitet. Ein brennendes Thema, „nicht nur für uns Senioren!“, sagt Klaus-J. Stepputat aus dem Organisatoren-

„Wir freuen uns darauf, Wissenswertes zum Thema Online-Banking aus Experten-Perspektive erklärt zu bekommen“, so Stepputat. „Kommen Sie am 18. Dezember in den Wulfsbrook 29.“ MS

Die Professorenhäuser

Ihr Seniorenzentrum am Vieburger Gehölz mit neuen Dienstleistungen:

- Tagespflege
- Urlaubspflege
- Wohngemeinschaften

Interesse? Lernen Sie unser Angebot kennen, vereinbaren Sie einen Termin mit unserer Einrichtungsleiterin Ann-Kathrin Hellwig, Brüggerfelde 1-5, 24113 Kiel, Telefon 0431-6481976

Wir suchen für die Teams der neuen Dienstleistungen engagierte Kollegen(w/m/d) in Voll- und Teilzeit:

- Pflegefachkräfte
- Pflegeassistent-innen
- Alltagsbegleiter-innen
- Beschäftigungsassistent-innen

Interesse? Lernen Sie uns als attraktive Arbeitgeberin kennen. Bewerben Sie sich gern per E-Mail bei der Stiftung Kieler Stadtkloster, Harmsstraße 104-122, 24114 Kiel, Bewerbung@stadtkloster.de

Das Kieler Stadtkloster ist Dienststelle für das FSJ.

SEIT 1257

Menschlichkeit ist unsere Stärke

Zur Verstärkung unseres Teams suchen wir zu sofort eine/-n

GRAFIKER/-IN, LAYOUTER/-IN

(m/w/d) in Teilzeit, ca. 20 Stunden

IHRE AUFGABEN

- » professionelle Gestaltung, Umsetzung und Reinzeichnung unserer Print- und Onlinemedien
- » Pflege von Webauftritten und Datenbanken

UNSERE ANFORDERUNGEN

- » Berufsausbildung, Studium oder gleichwertige Qualifikation im Bereich Grafik
- » idealerweise mehrjährige Berufserfahrung im Verlagsumfeld
- » sicherer Umgang mit der Adobe Creative Suite
- » Kreativität und sorgfältiges Arbeiten

WAS SIE ERWARTET

- » abwechslungsreiche und interessante Aufgaben in einem familiären, regionalen Unternehmen
- » offene Kommunikation und partnerschaftlicher Umgang

Bitte senden Sie Ihre aussagekräftige Bewerbung an:
Carsten Frahm Verlag, Anja Holst:
holst@kiellokal.de | Telefon 0431 / 26 09 32 42



Fotos: Frahm

Hohe Nachfrage nach Mietwohnungen

Baugenossenschaft Kiel-Hassee baut familienfreundliche Wohnungen im Streitkamp 17

Am Streitkamp 17, nahe der Rendsburger Landstraße und der Helmut-Wriedt-Halle, wird dieser Tage ein Neubau mit acht familienfreundlichen Mietwohnungen fertiggestellt. Bezugstermin ist Anfang Dezember.



Gerüstbau Vogel

KIEL 64 98 40

... mit uns sicher nach oben!



BGH-Geschäftsführer Axel Neugebauer und Architekt Lutz Drepper freuen sich auf den Einzugstermin am 1. Dezember.

Sie glauben gar nicht, wie viele Anfragen wir abweisen müssen, weil wir keine freien Wohnungen haben“, erzählt Axel Neugebauer. Die Baugenossenschaft Kiel-Hassee eG (BGH) besteht seit 1938. Zwei Jahre später wurden die ersten Mehrfamilienhäuser gebaut. „Die Nachkriegsbauten stehen bis heute“, erzählt das geschäftsführende Vorstandsmitglied der Genossenschaft. „Unsere Altbestände sind voll vermietet. Die Nachfrage ist da, weil wir uns in einem sehr günstigen Marktbereich befinden und wir unseren Altbestand in den letzten Jahren bis heute sukzessive modernisiert und instandgehalten haben.“

Barrierefreie Wohnungen

Mit dem Neubau im Streitkamp 17 hebt sich die Baugenossenschaft deutlich vom bisherigen Angebot

ab. „Wir betreten ein neues Segment. Auch dafür ist eine Nachfrage da“, so Axel Neugebauer. „Über einen glücklichen Zufall haben wir dieses Grundstück am Streitkamp erhalten. Wir planen schon länger die Erweiterung unseres Bestandes um derartige Wohnungen.“ Im vierstöckigen Neubau entstehen acht familienfreundliche Mietwohnungen mit Wohnungsgrößen zwischen 72 und 100 m². Alle haben einen Südbalkon oder eine Terrasse. Die beiden Wohnungen im Erdgeschoss sind barrierefrei. Ein Aufzug verbindet alle Stockwerke.

Parkplätze mit E-Stationen

Zu jeder Wohnung gehört ein Stellplatz. Eine Besonderheit sind die Tiefgaragenstellplätze mit Elektro-Ladestationen. „Auch hier gehen wir mit der Zeit, indem wir die



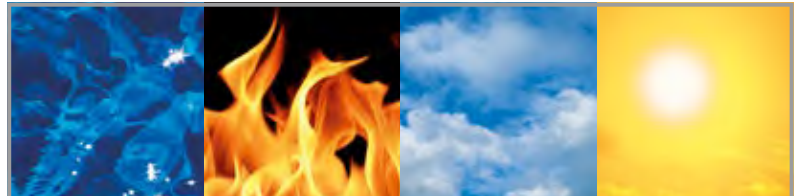
IHR DACHDECKERMEISTER AUS GETTORF

Dächer, Dachrinnen, Fassaden und mehr

- Eindeckung und Umdeckung von Gebäuden
- Dachrinnen und Bauklempnerei
- Erstellen von Gauben, Vordächern und Dachterrassen
- Verarbeitung von Veluxprodukten
- Wärmedämmung nach der neuesten Wärmeschutzverordnung
- Beseitigung von Sturmschäden
- Schornsteinbekleidungen und Giebelbekleidungen
- Sämtliche Flachdacharbeiten
- Gründächer
- Notabdichtungen
- Dachterrassenbeläge
- Wartung und mehr

Wir gratulieren zum erfolgreichen Bauprojekt und bedanken uns für die gute Zusammenarbeit.

Peter Kurbjuhn GmbH
Eichkoppel 25 | 24214 Gettorf | Telefon: 04346 / 41 27 53
Dachdeckerei-kurbjuhn@versanet.de
www.dachdeckerei-kurbjuhn.de



Sanitärtechnik • Heizungsbau • Lüftungssysteme • Regenerative Energie



...Innovation für Ihr Zuhause

Wir bedanken uns für die gute Zusammenarbeit und gratulieren zum erfolgreichen Projekt.

hollmann gmbH · Am Jägersberg 4 · 24161 Altenholz
Tel. 0431-36 10 24 · Fax 36 8 63 · www.hollmann-kiel.de



Haustechnik Gerriets GmbH

- Tischlerarbeiten
- Heizung-Sanitär
- Küchenmontage
- Trockenbau
- Badsanierung
- Fenster & Türen



Russeer Weg 147, 24109 Kiel, Telefon: 0431/ 52 33 97
info@htg-kiel.de, www.htg-kiel.de

ASB-Rechtsberatung

Der Arbeiter-Samariter-Bund bietet auch in diesem Monat eine kostenlose Rechtsberatung in der Hamburger Chaussee 90 an. Am 4. Dezember von 11–13 Uhr und am 18. Dezember von 18–20 Uhr haben Besucher die Möglichkeit, von diesem Angebot Gebrauch zu machen. Um eine Anmeldung unter Telefon 0431 / 6616511 wird gebeten.



BAU-GENOSSENSCHAFT KIEL-HASSEE EG



BGH

Gegründet 1936

Schön, Zuhause zu sein.

»Unsere Baugenossenschaft Kiel-Hassee eG existiert seit über 75 Jahren. Wir sind ein individuelles, gemeinnütziges Wohnungsunternehmen und vermieten insgesamt knapp 19.000 qm Wohnfläche.«

Rendsburger Landstr. 106
24116 Kiel | Tel. 0431 68 18 35
post@bgh-kiel.de

WWW.BGH-KIEL.DE

Möglichkeit der E-Mobilität unterstützen. Dem wollen und können wir uns nicht verschließen.“

Moderner Energiestandard

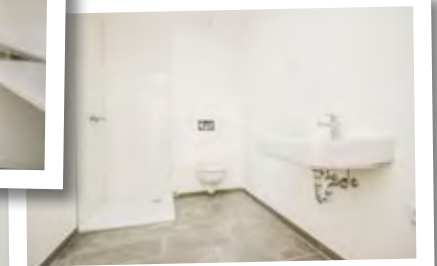
Der Bau ist nach dem energieeffizienten KfW-55-Standard errichtet. Da es im Streitkamp keinen Fernwärmeanschluss gibt, wurde auf dem Dach eine Solaranlage installiert. Zusätzlich gibt es eine kontrollierte Be- und Entlüftungsanlage für alle Wohnungen.

„Für den Bau haben wir größtenteils Firmen aus dem Kieler Raum gewonnen, mit denen wir gute Erfahrungen haben“, betont Architekt Lutz Drepper, der gemeinsam mit Architektin Susanne Köhler für die Planung und Ausführung zuständig ist.

„Geplanter Einzugstermin ist zum 1. Dezember 2019“, sagt Axel Neugebauer und ergänzt: „Der Großteil dieser Wohnungen ist schon vermietet.“ CF

Wo heute die Bagger und Handwerker voll in Aktion sind, können schon bald die Mieter einziehen.

Die Mietwohnungen sind zwischen 72 und 100 m² groß, praktisch im Grundriss sowie hell und freundlich.



EKONord GmbH

Erdbau, Kanalbau, Oberflächenbefestigung
Beton- und Fugensanierung nach WHG
Kernbohrungen

Dithmarsenpark 2 · 25767 Albersdorf

Tel. 04835 - 97 81 381 · Fax - 97 81 383
E-Mail: eko-nord@t-online.de



FLIESEN REICHERT
Das Fünf-Sterne-Bad

T(0431) 54 82 82
www.fliesen-reichert.de
Wildrosenweg 8 · Kronshagen



Neuer Abenteuerplatz in Hassee

Im Sommer 2020 starten Bauarbeiten für den Spielplatz Wulfsbrook

Wie wird eine trostloser Spielplatz zum naturnahen Abenteuerland? Dies war eines der Themen der 321. Sitzung des Ortsbeirats (OBR) Hassee/Vieburg, der bei der Müllverbrennung Kiel (MVK) tagte.

An der Sitzung nahmen auch interessierte Kinder teil, die ihren Wünschen für den zukünftigen Spielplatz Wulfsbrook bereits im Beteiligungsworkshop am 30. März 2019 freien Lauf lassen durften.

Insgesamt fließen 310.000 Euro in die Neugestaltung. Besonderes Augenmerk wird auf inklusives Spielen gelegt, wofür allein ein Betrag von 30.000 Euro vorgesehen ist. „Wir wollen niemanden ausschließen“, erklärte Henning Pagels vom Grünflächenamt. Das 8.800 m² große Areal grenzt an die Gemeinschaftsschule Hassee und den Edur-Wohnpark. „Viele Kinder wohnen in unmittelbarer Nachbarschaft und können den Spielplatz so fußläufig erreichen“, sagte Pagels. Außerdem gebe es mehrere Kitas in der Umgebung, die den Spielplatz als neuen Naturraum und als abwechslungsreiches Freizeitangebot nutzen können.

„Die noch intakte Seilbahn und die Tischtennisplatte bleiben erhalten“, so Pagels. Auf der westlich gelegenen Seite entstehen abwechslungsreiche Kletterspiel-Attraktionen. Der bisherige Bolzplatz wird verkleinert

und zusätzlich ein Naturerlebnisraum geschaffen, der vor allem die sensorischen Fähigkeiten ansprechen wird. Daneben entstehen ein Kleinkinder-Spielbereich, ein Balancier-Parcours, Niedrigseilelemente und ein zentraler Kletterturm mit angrenzender Rutsche. Die Baumaßnahmen sollen im Frühjahr 2021 abgeschlossen sein.

Betreuung an der Heuss-Schule
Müssen Eltern der Theodor-Heuss-Schule ihre Kinder aufgrund feh-



Der Entwurf für den Hauptbereich des Spielplatzes. Zusätzlich gibt es ein Wiesenlabyrinth und einen kleinen Bolzplatz.

Grafik: Grünflächenamt

lender Plätze woanders unterbringen? Auf diese Frage antwortete Jugendamtsleiterin Marion Muerkötter mit einem ganz klaren „Nein“. Bei der Kinderbetreuung in Kiel „gibt es kein Problem“, erklärte sie. „87 % der Kinder haben einen

Platz.“ Es gebe nach ihren Worten sogar noch 219 freie Plätze, auch in Hassee. „Da muss irgendwo etwas falsch kommuniziert sein.“

Rendsburger Fahrrad-Landstraße
Obwohl das Teilstück der Rendsburger Landstraße zwischen Waldwiesenkreisel und Winterbeker Weg schon lange als Fahrradstraße ausgewiesen ist, fühlen sich Radfahrer dort nicht sicher, berichtete der OBR-Vorsitzende. Die Frage an die Anwesenden, wie die Fahrradstra-

te daher, die Beschilderung vorzuziehen, farbliche Fahrbahnmarkierung vorzunehmen und Schikanen wie Blumenkübel aufzustellen, um der Raserei in der Dreißiger-Zone Einhalt zu gebieten.

Beschilderung der Veloroute 10
Hitzig debattiert wurden auch Beschilderung und Nutzung der Veloroute 10 zwischen Winterbeker Weg und Saarbrückenstraße. Von der Saarbrückenstraße aus kommend, muss man nach 30 Metern stark links abbiegen. Der Weg ist in der Dunkelheit nur schwer erkennbar. Deshalb bittet der Ortsbeirat auf Antrag von Oliver Vongehr die Verwaltung zu prüfen, ob zwei Schilder zur Richtungsangabe und ein Spiegel aufgestellt werden können. Darüber hinaus solle geprüft werden, ob eine Laterne an die Abzweigung verlegt werden könne oder eine weitere aufgestellt werden kann. Daneben solle eine einheitliche Beschilderung der aktuellen Nutzung als kombinierten Geh- und Radweg Rechnung tragen.

Nächste Sitzung bei Gebäck

Die nächste Sitzung des OBR findet am 17. Dezember im Café unterm Kirchturm der Liebfrauenkirche statt. „Wir laden herzlich ein zu Gebäck und warmen Getränken“, erklärte Christian Jopen. „Vorausgesetzt, die Sitzung dauert nicht wieder so lange“, so der Vorsitzende am Ende einer fast vierstündigen Sitzung. VB

BERND ZIEMUS
Maler- und Lackierermeister

Damaschkeweg 58 | Tel.: 0431 95619 | info@kieler-maler.de
24113 Kiel | Fax: 0431 9719371 | www.kieler-maler.de

Besucht uns auf Facebook

Unsere Leistungen:
Polsterarbeiten Sessel, Stühle, Eckbänke, Sofas, Plissees, Motorradsitze, Autositzbezüge, Bootpolster

Tina Buslaps Autosattlerei
Polsterei

Tina Buslaps Vieburger Weg 12 · 24113 Kiel · T.0171/148 95 48 · allerleibuntes@web.de

Eigentlich eine verkehrsgünstige Lage

Serie mit Archivfotos aus dem Kieler Süden:
Teil 11 über die Gewerbegebiete Stormarnstraße und Tonberg

Der Theodor-Heuss-Ring ist die meistbefahrene Straße in Kiel. Täglich rollen hier 100.000 Fahrzeuge entlang. Das ist eigentlich eine verkehrsgünstige Lage. Wenn nicht als Maßnahme des Luftreinhalteplans die Zu- und Abfahrten rund um die Schadstoffmessstation geschlossen werden. Denn dadurch werden die angrenzenden Gewerbebetriebe von ihren Kunden abgeschnitten.



1965: Luftbild auf den Barkauer Kreis. Oben links das Gewerbegebiet Stormarnstraße. Oben der ehemalige Güterbahnhof am Tonberg, rechts daneben der ETSV-Sportplatz an der Flintbeker Straße. Unten der Krusenrotter Weg, rechts die Liebfrauenkirche und das Wohngebiet „Grünes Herz“.

1969: Der Barkauer Kreis wird zum Barkauer Kreuz umgebaut. Im Vordergrund die Neue Hamburger Straße (Bundesstraße 404). Im Hintergrund links der Theodor-Heuss-Ring (Bundesstraße 76) und rechts die Alte Lübecker Chaussee.



1971: Das Barkauer Kreuz wird für den Verkehr freigegeben. In der Bildmitte die Überführung zwischen der Neuen Hamburger Chaussee und Theodor-Heuss-Ring. Derzeit gibt es Überlegungen, auf dem sogenannten „Überflieger“ eine Ampelschaltung einzurichten.



HABEN SIE AUCH ALTE FOTOS?

Wir freuen uns, wenn Sie uns diese für weitere Veröffentlichungen zur Verfügung stellen: frahm@kiellokal.de



1968: Autos prägen seit jeher das Gewerbegebiet Stormarnstraße. Hier die Autowaschstraße an der Ratzeburger Straße. Damals an der Shell-Tankstelle, heute Imo-Autopflege-Center neben der HEM-Tankstelle.



1971: Wer erinnert sich noch daran, dass es direkt am Theodor-Heuss-Ring eine Tankstelle gegeben hat?

Fotos: Stadtarchiv Kiel / Magnussen

FLENKER BESTATTUNGEN

Wünsche erfüllen für einen besonderen Abschied



Zeit und Raum im Heinrich Flenker Bestattungshaus
0431 / 59 33 10 | www.flenker-bestattungen.de

Kolleg/innen gesucht! (m/w/d) für unsere Teams in Kiel und Schwentinental!

Infos unter 04321 / 25 05 62

Wir suchen Sie als Pflegefachkraft oder Pflegekraft zur Verstärkung unserer Teams in Kiel und Schwentinental! Ihren familienfreundlichen Job nach Maß finden Sie bei der Pflege Diakonie.

Diakonisches Werk Altholstein | Personalbereich
Am Alten Kirchhof 16 | 24534 Neumünster
bewerbungen@diakonie-altholstein.de
www.diakonie-altholstein.de

nahkauf
Nichts liegt näher

Wir bedanken uns bei unseren Kunden und Geschäftspartnern und wünschen allen schöne festtage!

Heiner Kiel e. K. Hamburger Chaussee 114, 24113 Kiel
Öffnungszeiten: Mo.–Sa.: 07:00–21:00 Uhr

www.nahkauf.de

Städte zwischen den Meeren

Werner Scharnwebers neues Buch zeigt die Geschichte schleswig-holsteinischer Orte

Der neue Bild- und Quellenband von Werner Scharnweber, „Schleswig-Holstein: 40 Städte – historisch“, bietet auf 200 Seiten mehr als 200 Abbildungen sowie 109 Originaltexte aus den Jahren 1780–1921. So macht er norddeutsche Geschichte lebendig.

Werner Scharnwebers Leidenschaft ist die Geschichte. Nicht irgendeine, sondern die seiner Heimat Schleswig-Holstein. Seit Jahrzehnten ist er Sammler landeskundlicher Quellen, also beispielsweise historischer Bilder und Urkunden. Als freiberuflicher Autor und Fotograf hat er sich mit diesem reichhaltigen Material einen Namen gemacht: Seine Buchreihen in der Bremischen Edition

Temmen sind authentisch, lebensnah und spannend.

So auch der jetzt erschienene Band „Schleswig-Holstein: 40 Städte – historisch“. Von A wie Ahrensburg bis W wie Wilster reicht die Sammlung von historischen Bildern und aktuellen Fotografien sowie unveränderten historischen Originaltexten. Erkennbar wird auf diese Weise die Entwicklung, die 40 Orte unseres Bundeslandes nahmen, seit sie teils ursprünglich nur ein Dorf oder Flecken waren. Scharnweber präsentiert uns eine illustrierte Zeitreise der besonderen Art.

Dass früher nicht alles besser war, zeigt „der sog. kl. Kiel“, ein um 1867 „sehr verschlammtes Wasserbecken“. Damals übrigens „durch einen Canal mit dem Hafen“ verbunden... Mit Werner Scharnwebers Bild- und Quellenband gibt es viel Interessantes zu entdecken. MS



Oben: Am Walkerdamm mit Blickrichtung in den Bäckergang um 1900.

Unten: Die Holstenstraße vor 1902 (Blickrichtung zum Markt) mit der Holstenbrücke. Diese wurde 1902 vollständig beseitigt.

Fotos: Postkartenausschnitte

Schleswig-Holstein – 40 Städte – historisch

109 unveränderte historische Originaltexte mit 204 Abbildungen aus den Jahren 1780–1921 berichten authentisch vom damaligen „Ist-Zustand“ der (heutigen) Städte.

von **Werner Scharnweber**

200 Seiten – 264 x 205 mm, gebunden mit Schutzumschlag

ISBN: 9783837850321

Edition Temmen.

Im Buchhandel **19,90 €**

Ein tolles Buchgeschenk!

NEU



BÜCHER

von **Werner Scharnweber**
(aus der Edition Temmen)

Erhältlich in jeder guten Buchhandlung

Mit Geduld, Humor und neun Sitzen durch Kiel

Job für Gesellige zu vergeben: Beförderungsfahrer/-in bei der Stiftung Drachensee

Kiel, 6.15 Uhr: Helles Licht aus dem Pausenraum und Stimmengewirr durchbrechen die Dunkelheit und die Stille, die noch über dem Firmengelände der Stiftung Drachensee liegen. Nach und nach treffen die Frauen und Männer ein, die von hier jeden Morgen ihre Fahrten quer durch Kiel starten.

Die Beförderungsfahrerinnen und -fahrer holen Menschen mit Behinderungen von zu Hause ab und bringen sie zur Arbeit, zur Tagesstruktur, in die Berufliche Bildung oder in die Tagesförderstätte. Fünf Tage die Woche, bei jedem Wetter. Viel Zeit bleibt nicht

Peter Bester ist 59 Jahre, Rentner und schon seit 19 Jahren Fahrer. 450 Euro verdient er damit im Monat dazu, plus eine Fahrtkostenpauschale für die Wege zur Arbeit. „Zu Hause sitzen ist nicht mein Ding“, sagt er. Er ist gern unter Menschen, hat kein Problem damit, den Tag

Hof mit Ziel Kiel-Wellsee. Drei Stationen werden es heute früh sein. „Der weiße Sprinter ist mein Lieblings-Auto“, sagt Peter Bester. Solide und zuverlässig und bei Bedarf ist auch Verlass auf die Beschleunigung. Er würde ihn gern noch eine Weile fahren. Allerdings gehört der Neunsitzer schon zu den älteren Modellen und wird wohl demnächst ersetzt. Moderne Technik ist wichtig und Komfort auch nicht verkehrt. Schließlich ist dieser Bus sein Arbeitsplatz für viele Stunden pro Woche. Und die Fahrgäste sollen sich ebenso wohlfühlen.

gehört eben dazu. Wer das nicht verträgt, der ist für diese Arbeit nicht geeignet“, findet er. Peter Bester fühlt sich sicher in seinem Bus, dank eines absolvierten Fahrsicherheitstrainings, aber auch dank verbesserter Sicherheitsstandards für die Fahrgäste. „Kein Vergleich zu früher“, betont er und lacht dabei. Mittlerweile ist der Bus gut gefüllt. Es wird darüber geredet, was es Neues gibt, was auf der Arbeit los ist, ein bisschen Sport und Alltag, ein bisschen zuhören und informieren. „Das macht einen guten Fahrer aus. Jeder Tag bringt das eine oder andere Neue mit sich“, sagt er und klingt dabei zufrieden. Auf die Frage, was denn das Wichtigste an dieser Arbeit ist, antwortet er: „Spaß am Autofahren und Offenheit für die Menschen. Man darf diejenigen, die täglich im Bus sitzen, nicht infrage stellen, sondern muss sie so annehmen, wie sie sind. Natürlich gibt es auch mal komische Situationen, die man so nicht erwartet hätte. Aber man lernt jeden Tag dazu und letztlich macht die Menschen oft etwas ganz Wichtiges aus: pure Lebensfreude.“ Kurz nach 8 Uhr biegt Bester auf das Gelände der Werkstatt am Drachensee und hält. Der Bus leert sich. „Bis nachher, Peter, schönen Tag, Peter“, rufen die Fahrgäste. Jetzt ist erstmal frei, bis es heute Nachmittag für alle wieder zurück nach Hause geht. Natürlich mit Peter Bester hinterm Steuer.



Fahrer aus Leidenschaft: Peter Bester und sein Neunsitzer, mit dem er seine Fahrgäste täglich gelassen und sicher zur Stiftung Drachensee kutschert.

Foto: Stiftung Drachensee

für den Start in den Tag. Ein kurzer Schnack, ein Witz, Gelächter im Pausenraum. Sie sind schon jetzt gut gelaunt, obwohl es so früh und draußen auch ungemütlich ist. Aber sie sind das gewohnt. Viele von ihnen sind seit 4.30 oder 5 Uhr auf den Beinen. Auch sie müssen erst mal hier in die Hamburger Chaussee 334 kommen.

früh zu beginnen, und bessert so seine Rente auf.

Die heutige Tour fährt er schon seit drei Jahren. Er kennt sich aus auf Kiels Straßen. Ein großer Vorteil des Jobs, findet er. Doch bevor es losgeht: Abfahrtskontrolle und Fahrtenbuch ausfüllen. Die Vorbereitungen verlaufen zügig und jeder Handgriff sitzt. Dann rollt er vom

Auch Peter Bester fühlt sich wohl. Autofahren liegt ihm einfach. Das mochte er schon immer gern. „Und langweilig wird es in diesem Job nie“, sagt er, während er von roter Ampel zu roter Ampel fährt. Was Berufspendler jeden Morgen die Nerven kostet, davon lässt er sich nicht aus der Ruhe bringen: Ampelstau und stockender Verkehr. „Das

Sie interessieren sich für die Arbeit als Beförderungsfahrer/-in? Weitere Informationen erhalten Sie bei Ulrich Hettner, Fuhrparkleiter der Stiftung Drachensee, unter Telefon 0431 / 6484-261.

Stiftung Drachensee

Hamburger Chaussee 221
24113 Kiel
Telefon 0431 / 64 84-0
www.drachensee.de



Foto: MVK/Thomas Eisenkrätzer

Erweiterung der Klärschlamm-Anlage

Vorstellung der neuen Klärschlamm-Verbrennungslinie mit Phosphorrückgewinnung bei der MVK

Die Müllverbrennung Kiel GmbH & Co. KG (MVK) informierte am Freitag, dem 15. November, und am Sonnabend, dem 16. November, Anwohner/-innen über den aktuellen Stand der geplanten Erweiterung der MVK um eine Klärschlamm-Verbrennungslinie mit integrierter Phosphorrückgewinnung.

Nach einem Jahr intensiver Planungsarbeit liegt nun die Anlagenkonzeption für die Einreichung des Genehmigungsantrages vor. Die Vorstellung und Erläuterung des Anlagenkonzeptes für unsere Anwohner/-innen aktuell und vor Ort ist uns ein wichtiges Anliegen. Wir haben uns über die sachliche Diskussion mit unseren Nachbarn und das damit gezeigte Interesse an unserer geplanten Anlage sehr gefreut“, sagte Dr. Frank Ehlers, Geschäftsführer der MVK, im Anschluss an die Veranstaltungen. Nach einer detaillierten Vorstellung der geplanten Anlagentechnik durch die Betriebsleitung der MVK, Thomas Bäumann, folgte eine Stellungnahme des Vorsitzenden des Umweltbeirates der MVK, Dr. Stefan Anderssohn. Die anschließende

Führung von MVK-Mitarbeitern durch die Anlage zeigte, an welchen Stellen Umbauten, Erweiterungen oder ein Anbau nötig sein werden.

Die MVK entsorgt und verwertet heute zuverlässig, umweltschonend und energieeffizient pro Jahr 140.000 Tonnen Abfall aus Kiel und umliegenden Kreisen. Die gesetzlich geregelte Notwendigkeit der zukünftigen Klärschlammverbrennung sowie die Erfahrung aus über 40 Jahren Müllverbrennung am Standort Theodor-Heuss-Ring haben die MVK dazu bewogen, die Planungen für eine zusätzliche Verbrennungslinie für jährlich 32.000 Tonnen Klärschlamm in Trockensubstanz aufzunehmen. Wie auch für die Müllverbrennung wird es für die Verbrennung der Klärschlämme eine aufwendige Rauchgasreini-

gung geben. „Wir werden genauso wie bei der Müllverbrennung mit der neuen Anlage die gesetzlich vorgeschriebenen Werte deutlich unterschreiten. Das ist unser Anspruch an die neue Anlage und mit entsprechend aufwendiger und kostenintensiver Anlagentechnik auch zu erreichen“, verwies Dr. Frank Ehlers auf den hohen Stellenwert des Umweltschutzes.

Kiel hat sich vorgenommen, Maßnahmen zur Erreichung der Klimaneutralität zu beschleunigen. „Wir können mit der geplanten Klärschlammverbrennung ab 2024 für weitere 4.000 Kieler Haushalte CO₂-neutral erzeugte Fernwärme bereitstellen. Damit sind wir fester Bestandteil des Masterplans „100 % Klimaschutz“ der Stadt und leisten einen signifikanten Beitrag für den Weg zur Klimaneutralität der Landeshauptstadt Kiel“, so der MVK-Geschäftsführer weiter. „Die Müllverbrennung der Schlämme durch die eigene Linie macht es technisch möglich, den in der Asche enthaltenen lebenswichtigen und endlichen Rohstoff Phosphor zurückzugewinnen. Das ist für uns ge-

nauso wichtig, wie die neuen Anlagenkomponenten weitestgehend in die bestehenden Gebäude integrieren zu können“, erläuterte Dr. Frank Ehlers. Als ein weiteres Plus für die Umwelt führte der MVK-Geschäftsführer die Aufbereitung des in den Klärschlämmen enthaltenen Wassers an: „Wir werden den heute für den Betrieb der Müllverbrennung erforderlichen Frischwasserbezug zukünftig um bis zu 40.000 Kubikmeter pro Jahr durch Wasser aus den Klärschlämmen ersetzen können. Die Klärschlammverbrennung mit Phosphorrückgewinnung ist ein sehr gutes Beispiel dafür, wie Umweltschutz und Wirtschaftlichkeit miteinander vereinbart werden können.“



Müllverbrennung Kiel GmbH & Co. KG

Theodor-Heuss-Ring 30
24114 Kiel
Telefon 0431 / 260 95-23 11
www.mvkiel.de

Musikalische Einladung

Die frohe Adventsbotschaft erklingt am 22. Dezember um 16 Uhr in Elmschenhagen. Bei Klavier, Gesang und hoffnungsvoller Ansprache gibt es eine Zeit der Begegnung mit kleinen Köstlichkeiten und Getränken. Dazu lädt die Evangeliums-Christengemeinde ein, Nelkenweg 18, 24147 Kiel-Elmschenhagen.

Vortrag in Molfsee

„Blitz und Donner! – beeindruckende Plasmaphysik“, heißt es am 12. Dezember um 19 Uhr beim Vortrag von Prof. Dr. Holger Kersten. Diese Veranstaltung der Schleswig-Holsteinischen Universitätsgesellschaft, Sektion Molfsee, findet in der Begegnungsstätte Osterberg 1a in Molfsee statt. Nichtmitglieder zahlen fünf Euro; Mitglieder, Schülerinnen und Schüler haben freien Eintritt.

Gemeinsam Kiel gestalten

300.000 Euro für Projekte in den Stadtteilen



Sie freuten sich 2018 über Unterstützung: der Niedrigseilgarten im Hasseer Hasenholz.

Foto: Frahm

Reinigen wie die Profis



Unger ErgoTec Abzieher 35cm
19,90 €
inkl. MwSt.

Angebot des Monats



+ Gratis Mikrofaser Polier-/Geschirrtuch



Wir freuen uns auf Ihren Besuch in unserer Geschäftsstelle

Hygienekontor Kiel

Saarbrückenstraße 145, 24113 Kiel
T 0431/65 94 93 80, F 0431/65 94 93 81
bestellung@hygienekontor-kiel.de
www.hygienekontor-kiel.de
Öffnungszeiten: Mo.–Fr. 9.00–17.00 Uhr

Das eigene Viertel aufwerten, Ideen umsetzen, die Nachbarschaft stärken – seit 2016 vergibt die Landeshauptstadt Kiel jährlich Fördermittel für Projekte zur Verbesserung der Situation in den Stadtteilen. Nun startet bereits zum fünften Mal die Bewerbungsphase für den Fonds „Gemeinsam Kiel gestalten“.

Der Kletterparcours in der Grünfläche Hasenholz wartet mit Holzbalken zum Klettern und Balancieren auf, verschiedene Seile sind motorische Herausforderungen. Der Förderverein Spiel- und Begegnungsfläche Hasenholz hat für das TÜV-geprüfte Spielgerät Mittel von der Landeshauptstadt aus dem Fonds „Gemeinsam Kiel gestalten“ nutzen können. Insgesamt 13.800 Euro sind in das ganze Projekt am Hasenholz geflossen. Auch für das Jahr 2020 stellt die Ratsversammlung erneut 300.000 Euro bereit. Antragsberechtigt sind Vereine, gemeinnützige Einrichtungen, Stadtteilinitiativen und

Ortsbeiräte. Einzelpersonen können sich mit ihren Projektvorschlägen an die Antragsberechtigten wenden. Gewünscht sind Projekte mit einer Fördersumme von bis zu 15.000 Euro. In begründeten Einzelfällen kann die maximale Fördersumme auf bis zu 25.000 Euro erhöht werden. Es können gern auch Projekte mit kleinen Fördersummen eingereicht werden. Die jeweils zuständigen Ortsbeiräte beraten und entscheiden, welche Anträge der Jury vorgelegt werden. Eine von der Ratsversammlung bestimmte neunköpfige Jury beschließt eine Auswahl dieser Anträge und legt sie dem Innen- und Umweltausschuss zur endgültigen Beschlussfassung im März 2020 vor. Die Projekte müssen im Kalenderjahr 2020 realisiert werden. Anträge können bis zum 13. Januar 2020 im Amt für Kultur und Weiterbildung bei Pia Behnke (Telefon 901-5229; E-Mail gemeinsam.kiel.gestalten@kiel.de) schriftlich oder per E-Mail eingereicht werden. Die Ausschreibung und das Antragsformular stehen im Internet unter www.kiel.de/gestalten zum Download zur Verfügung.

Tiere sind keine Weihnachtsgeschenke

Uhlenkrog stoppt über die Feiertage die Vermittlung und plant Charity-Ball

Das Kieler Tierheim vermittelt wie viele andere Tierheime in der Vorweihnachtszeit keine Tiere. So wollen die Heime verhindern, dass Hunde, Katzen oder Kleintiere als vorschnelles Geschenk unter dem Weihnachtsbaum sitzen – und einige Zeit später dann doch im Tierheim landen.

„Wer ein Tier anschaffen möchte, sollte das mit allen Beteiligten in Ruhe überlegen. Als Spontangeschenk ist es völlig ungeeignet“, betont eine Sprecherin des Deutschen Tierschutzbundes. das Tierheim Uhlenkrog vom 16. Dezember dieses Jahres bis zum 1. Januar nächsten Jahres keine Tiere. „Interessenten für die tierischen Bewohner werden aber selbstverständlich auch in diesem Zeitraum



Tiere als Weihnachtsgeschenk: Nicht selten landen diese kurze Zeit später (wieder) im Tierheim.

Selbst, wenn die Anschaffung eines Haustieres lange und gründlich durchdacht wurde, sollte der Einzug des neuen Familienmitgliedes besser nicht auf die Weihnachtsfeiertage und den Jahreswechsel fallen. Da zu den Feiertagen traditionell die Familien zusammenkommen, herrscht oft eine Art „Ausnahmezustand“ und viel Leben in den Haushalten. „Beim Einzug des Tieres sollte der normale Alltag gelebt werden, damit das Tier sich gut eingewöhnen kann“, rät Maïke Mensing vom Tierheim Uhlenkrog. Auch Silvester ist – gerade mit Hunden – oft schwierig. Daher vermittelt



Tierheim UHLENKROG

umfassend beraten“, so die Mitarbeiterin des Kieler Tierheims. Das Tierheim ist am 24. Dezember und am 31. Dezember vormittags geöffnet. An den Feiertagen ist es geschlossen. Am 27. Dezember öffnet es außer der Reihe von 10–12 Uhr und wie gewohnt am Nachmittag von 15–18 Uhr. Am 2. Januar öffnet das Tierheim ausnahmsweise von 10–12 Uhr und wie gewohnt am Nachmittag von 15–18 Uhr.

Tierfreunde-Charity-Ball

Das Tierheim Uhlenkrog und der Tierschutzverein engagieren sich bei der Aufnahme, Pflege und

Vermittlung von Wild- und Haustieren. Um Spenden zu sammeln, lädt das Tierheim am Sonnabend, 15. Februar 2020 zum zweiten Tierfreunde-Charity-Ball ein. Gefeiert wird wieder in der Tanzschule Grenke, Uhlenkrog 38. Der Einlass ist um 18.30 Uhr, Beginn um 19 Uhr. Eine Karte kostet 30 Euro inklusive kleinem Büfett. Karten gibt es im Vorverkauf im Tierheim, Uhlenkrog 190, oder online unter www.tanzkiel.de.

Anfänger und Fortgeschrittene, die für den Charity-Ball üben möchten, haben dazu bei einem kleinen Tanzkurs am Sonnabend, dem 8. Februar, von 18–20 Uhr in der Tanzschule Grenke Gelegenheit. Das Special ist für fünf Euro zusätzlich buchbar. LW

Café unterm Kirchturm

Am ersten und dritten Dienstag des Monats ist wieder Waffeltag: am 3. und 17. Dezember. Die Handysprechstunde findet heuer am 5. und 19. Dezember statt. Am Freitag, 20. Dezember, dem letzten Tag vor der Weihnachtspause, gibt es eine musikalische Überraschung.

Adventsbasar: Schauen, Schönes finden und genießen während der Café-Öffnungszeiten im Dezember. Zu diesen Zeiten sind auch die Orgelkekse zugunsten der Orgelrenovierung Liebfrauen im Kloster bei den Schwestern erhältlich.

Aufgrund der Weihnachtstage bleibt das Café unterm Kirchturm in der Zeit vom 21. Dezember 2019 bis 6. Januar 2020 geschlossen. Der Paketshop bleibt geöffnet. Das Team „Café unterm Kirchturm und Paketshop Liebfrauen“ wünscht Ihnen frohe und besinnliche Feiertage!

STUDENTENWERK SH
Wir sind dein Rückenwind

BIETE ZIMMERSUCHE HILFE!

Wohnen für Hilfe – Ein Projekt vom Studentenwerk SH

Telefon: 04 31 . 88 16 - 314

Unterstützt durch

SH
Schleswig-Holstein
Ministerium für Bildung,
Wissenschaft und Kultur

Kiel.
Kiel
Sailing, City.

Kieler Nachrichten

www.studentenwerk.sh



Punsch im Advent

Lebendiger Adventskalender am Vieburger Gehölz

Punschtrinken mit dem HGM

Am Mittwoch, dem 11. Dezember 2019, lädt der Gewerbeverein Handel & Gewerbe Molfsee e. V. zum zweiten Mal in Folge zum geselligen Punsch ein.

Wie auch schon im letzten Jahr findet die Veranstaltung wieder auf dem Parkplatz von Penny, vor dem Backparadies Leefen statt. Beginn der Veranstaltung ist um 17 Uhr.



Die Klinik-Clowns sind schon viele Jahre Gäste der Siedlergemeinschaft Kiel-Süd.

Foto: Frahm

FRAU HOLLE
frei nach einem Märchen der Brüder Grimm

VOM 23. NOVEMBER BIS 22. DEZEMBER 2019

In hochdeutscher Sprache für Kinder ab 4 Jahren

THEATER AM WILHELMPLATZ
WILHELMPLATZ 2, 24116 KIEL
WWW.NBKIEL.DE

NIEDERDEUTSCHE BÜHNE KIEL
Günn Di wat - günn Di Platt!

Geselligkeit gehört in die Adventszeit wie die Kerzen auf den Kranz. Und Punschtrinken gehört zum Dezember wie Geschenke unter den Weihnachtsbaum. Denn wird es draußen kalt, dann schmeckt ein heißer Glühwein richtig lecker. Umso besser, wenn damit ein guter Zweck verbunden ist wie beim Lebendigen Adventskalender in Hassee.

Doch halt, eigentlich sind es ja zwei gute Zwecke: Zuerst geht es um die nachbarschaftliche Gemeinschaft, und das schon zum 16. Mal: „Mein Ziel ist, dass die Leute zusammenkommen, dass die Nachbarn sich kennenlernen“, erzählt Organisator Rüdiger Ohrt. „So treffen sich nicht nur die Alteingesessenen. Wenn jemand neu zugezogen ist, ist er herzlich willkommen.“ Der Lebendige Adventskalender der Siedlergemeinschaft Kiel-Süd

hat auch in diesem Jahr wieder viele Gastgeber gefunden, die symbolisch ihr Adventstürchen öffnen, um mit den Nachbarinnen und Nachbarn draußen einen Klönschnack bei heißen Getränken zu halten.

„Die meisten Termine haben wir schon vor einem Jahr festgelegt“, sagt Ohrt. Verbunden wird das Anstoßen mit Glühwein und alkoholfreiem Punsch bei kleinen Knabbereien mit einer Spendenaktion. Denn – das ist der zweite

gute Zweck – als Dank für die Bewirtung können die Gäste etwas ins Spendenschwein stecken. Die Spenden gehen an die „Klinikcläne“ der UKSH-Kinderklinik. Wie dankbar die Klinik-Clowns für diese Unterstützung sind, ist daran abzulesen, dass sie auch in diesem Jahr persönlich zur Eröffnung am 1. Dezember vorbeikommen. Weitere Höhepunkte sind der Auftritt des Shantychors „De Platt-Fisch“ im Haus am Holunderbusch (3. Dezember) und der Chor der Liebfrauenkirche mit Pfadfinderromantik (am 5. Dezember) sowie das Akkordeon von Jurji Petrich in den Professorenhäusern (10. Dezember). Eine Termin-Liste wird auf der Seite www.siedlergemeinschaft-kiel-sued.de bereitgestellt. MS

Wir machen, dass es fährt

Reparatur aller Marken HU/AU
Klimaservice • Autoglas • Lackierung und
Karosserieinstandsetzung



1a Autoservice Menzel

Saarbrückenstraße 143 · 24114 Kiel · Tel. 04 31/64 17 57
www.autodienst-menzel.de

Frohe Weihnachten und
einen guten Start
ins Jahr 2020.





Das allererste Türchen

ANZEIGE

REWE-Center wird weihnachtlich

REWE zählt die Adventskalender-Tage in diesem Jahr etwas anders: „Wir machen schon am 28. das allererste Türchen auf“, lädt Marktleiter Moritz Breske zur Neueröffnung mit Decathlon-Opening und weiteren Partnern ein.



Hereinspaziert: Mit den aktuellen Eröffnungen gibt es im Center noch mehr zu entdecken. Fotos: Sellhoff

Jetzt wird es gleich doppelt festlich: Nicht nur feiert das REWE-Center im Winterbeker Weg den Abschluss des Umbaus vom 28. bis 30. November mit einer großen Neueröffnung und verwöhnt Kundinnen und Kunden sowie alle neugierigen Gäste mit zahlreichen Verkostungsaktionen und einer tollen Tombola. „Gleichzeitig machen wir für Kiel in diesem Jahr vorzeitig das allererste Adventskalender-Türchen auf“, verrät Moritz Breske und meint damit die Decathlon-Eröffnung im REWE-Center.

Überraschung auf. In dem überdachten Bereich stehen zukünftig drei Parkplätze pro Segment für Sie bereit. „Dadurch erhalten wir echte Premium-Plätze, auf denen das Ein- und Aussteigen nicht nur für Familien dank einer Breite von rund 3,30 Metern besonders bequem ist“, berichtet Breske. Wenn das kein angemessener Auftakt in die Adventswochen ist – der Dezember im REWE-Center hat es



Mit dem breiten Sortiment des Sportartikel-Händlers ist der Kieler Süden dann um ein attraktives Angebot reicher: Gleich ob Fitness, Winter- oder Wassersport, hier finden Sie von der Bekleidung über das Zubehör bis hin zu Geräten stets das Passende für Ihren Lieblingssport. Ganz neu im Center-Komplex werden sich demnächst auch Lunas Eiskonzept sowie die Campus Suite mit leckeren Spezialitäten präsentieren. Übrigens wartet auch die Fertigstellung des Parkdecks noch mit einer

in sich. „Den ganzen Monat über begrüßen wir unsere Kundinnen und Kunden zu leckeren Verkostungen“, lädt der Marktleiter ein. „Zum Nikolaus gibt es am 6. Dezember eine besonders schokoladige Überraschung.“ Selbstverständlich strahlt das Center im Winterbeker Weg 44 dann auch festlich geschmückt. – Wie wär's, holen Sie sich doch schon einmal Anregungen und Appetit für die Weihnachtsmenüs, etwa in den Frischebereichen für Fisch und Fleisch. MS



WIR DIENEN IHRER LEBENSQUALITÄT.



Frohe Weihnachten
& alles Gute
für das neue Jahr!

Mit diesen Wünschen danken wir all unseren Bewohnern und Angehörigen, den Betreuern, den Mitarbeitern und ehrenamtlichen Mitarbeitern sowie unseren Kooperationspartnern für das angenehme Miteinander im Jahr 2019.

„Haus am Holunderbusch“ · Krumbbogen 80a · 24113 Kiel
Telefon 0431 6404-0 · kiel-holunderbusch@alloheim.de

www.alloheim.de



ERLEBNISWALD
TRAPPENKAMP

WALD-
WEIHNACHT

SA, 7.12., 11-19 UHR

SO, 8.12., 11-18 UHR

WUNDERSCHÖN
UND EINMALIG
STIMMUNGSVOLL!

WWW.ERLEBNISWALD-TRAPPENKAMP.DE





gut-augustenhof.de

Gut Augustenhof

1., 2., und 3. Adventswochenende:
Weihnachtsmarkt
Sa., So. 10 bis 17 Uhr

Der Familienspaß: Bäume selber schlagen!

Schöne frische
Weihnachtsbäume
und Schnittgrün direkt
vom eigenen Feld täglich
ab 22.11. – 24.12.

**2 Punsch
gratis**
an den Wochenenden
beim Kauf je einer
Nordmantanne*

P frei

*Gilt nur an den Wochenenden. Keine Barauszahlung. Rechtsweg ausgeschlossen. Gut Augustenhof · 24251 Osdorf · Tel. 0 43 46 / 6 01 21 38



Fotos: Frahm

Festlicher Basar

Adventsauftakt am 7. Dezember im
„Haus am Holunderbusch“

Auch in diesem Jahr beginnt die Adventszeit in der Senioren-Residenz „Haus am Holunderbusch“, Krummbogen 80a, mit einem bunten Basar voller Geschenk-Ideen in gemütlicher Atmosphäre. Residenzleiterin Nadine Stock freut sich: „Im Kieler Süden ist unser Adventsbasar eine feste Institution.“



**In der Senioren-Residenz im
Krummbogen findet wieder der
bunte Basar statt.**

liebe Treffpunkte der Bewohner. Das „Haus am Holunderbusch“ liegt am Stadtrand, aber dennoch mitten im Leben. Über die Buslinie 52 ist es gut an den öffentlichen Nahverkehr angebunden. In der Nähe befinden sich Geschäfte, eine Apotheke und Restaurants. „Wir führen ein offenes Haus und halten engen Kontakt zur nahen Kirchengemeinde und zum Stadtteil“, erzählt Nadine Stock. Ob bei den regelmäßigen Kulturveranstaltungen oder bei Bilderausstellungen – hier ist jeder herzlich willkommen.



Haus am Holunderbusch

Krummbogen 80a
24113 Kiel
Telefon 0431 / 640 40
www.alloheim.de

Krambeck
HEIZUNG • SANITÄR

HEIZUNG • SOLAR • SANITÄR • BÄDER

Meisterbetrieb
seit 1932

EINE BESINNLICHE ADVENTSZEIT UND EIN ERFOLGREICHES
SOWIE GESUNDES NEUES JAHR WÜNSCHEN WIR UNSEREN
KUNDEN, FREUNDEN UND GESCHÄFTSPARTNERN.

FRIEDRICH KRAMBECK OHG
INH. K. + K. SAKET
HELGOLANDSTRASSE 17
24113 KIEL

Tel.: 0431 - 68 68 47
Fax: 0431 - 68 60 16
info@friedrich-krambeck.de
www.friedrich-krambeck.de



Weihnachten im Wald

Große Waldweihnacht in Trappenkamp ab 7. Dezember

Im Erlebniswald warten der lebende Märchenpfad, die Kasperbühne, die Hütte des Weihnachtsmanns und die Weihnachtsbäckerei auf die Gäste.

Foto: Ralf Seiler

Der Erlebniswald Trappenkamp zählt zu den beliebtesten Ausflugszielen in Schleswig-Holstein. Auch in der Adventszeit hat er einiges zu bieten, mehrere Veranstaltungen und zahlreiche Aktionen machen Spaß und bringen Sie in besinnliche und fröhliche Weihnachtsstimmung.

Wo können Kinder abseits der Städte, der Hektik und des Konsums einen weihnachtlichen Wald erleben? – Alle Jahre wieder am zweiten Advent begeistern tausende Lichter, Märchen und Bastelaktionen die Besucher des Trappenkamper Erlebniswaldes. Mehr als 90 Angebote für die ganze Familie wie der lebende Märchenpfad, die Kasperbühne,

der fliegende Weihnachtsmann oder die Weihnachtsbäckerei schaffen eine einmalige Atmosphäre. Die große Waldweihnacht am 7. und 8. Dezember verwandelt den Wald in eine Weihnachtswelt voller Lichter, Düfte, Musik und Geschichten. Nicht nur strahlende Kinderaugen, sondern auch glückliche Erwachsene voller Erinnerungen an frühere Zeiten prägen

dieses einmalige Fest im Wald. Das Besondere sind die vielen Bastelaktionen und Stände, an denen Kinder Weihnachtsgeschenke selber machen können, für Familie und Freunde. Aus Holz, Tannenzapfen, Blättern und Zweigen entstehen kleine Kunstwerke, aber auch Vogelhäuser oder Tierfiguren gibt es zum Selbermachen. Dazu passen Punsch und Bratwurst, leckere Burger und süße Naschereien. Auch toll: Weihnachtsmärchen am Lagerfeuer (14. Dezember), Wanderung durch den Weihnachtswald (15. Dezember). Alle Termine, Uhrzeiten und Preise: www.erlebniswald-trappenkamp.de.

Weihnachtskonzert

Am Sonntag, 8. Dezember 2019, lädt um 15 Uhr das Förde-Blasorchester Kiel unter der Leitung von Alexander Birkholz zum Weihnachtskonzert in die Martinskirche ein. Verbringen Sie im Charles-Roß-Ring 118 (Buslinien 41/42) einen besinnlichen 2. Advent bei festlicher Musik, Keksen, Kakao und Punsch. Eintritt frei, um eine Spende wird gebeten.

KALENNER DEERNS

Silvester very british Cheerio!

Komödie von Tim Firth
am 31.12.2019
um 15:00 Uhr
und 18:30 Uhr
im Bürgerhaus
Kronshagen

Foto: LOUZZPICTURE

NIEDERDEUTSCHE BÜHNE KIEL
Gähn Di wat - gähn Di Platt!

- Ambulanter Pflegedienst
- Essen auf Rädern
- Erste-Hilfe-Ausbildung
- Kindertagesstätten
- Jugendarbeit
- Sanitäts-Dienste/ Rettungstaucher
- Seniorenarbeit

Das ASB-Team wünscht allen ein schönes Weihnachtsfest

Wir helfen hier und jetzt.

ASB
Arbeiter-Samariter-Bund

Arbeiter-Samariter-Bund Regionalverband Kiel • Hamburger Chaussee 90 • 24113 Kiel • Telefon 0431/661 65-0 • info@asb-kiel.de • www.asb-kiel.de



Weihnachtsbäume

- auch zum Selberschlagen -

bis
24.12.

täglich
frisch!



gut-augustenhof.de

Weihnachtsmarkt
1., 2. und 3. Adventswochenende

Weihnachten

Kieler Weihnachtsmärkte mit



Festlich erleuchtet, mit dem Duft nach Punsch und Leckereien: So macht der Kieler Weihnachtsmarkt Spaß.

Foto: Kiel Marketing/ Kai Kokott

Im **ADAC** Haus

C O R D E S

STEUERBERATUNG



DIRK CORDES
Dipl.-Kfm. – Steuerberater

*Wir wünschen frohe Weihnachtstage
und einen guten Start in das neue Jahr 2020!*

ADAC-Haus
Saarbrückenstraße 54
24114 Kiel

Telefon (0431) 53 033 40-0
Telefax (0431) 53 033 40-40
E-Mail info@cordes-kiel.de

Noch mehr Weihnachten an der Förde: Neben dem Holstenplatz findet vom 25. November bis 23. Dezember auch auf dem Asmus-Bremer-Platz, dem Rathausplatz und in der Altstadt zu Füßen der St.-Nikolai-Kirche der Kieler Weihnachtsmarkt statt. In diesem Jahr ist erstmals der Bernhard-Minetti-Platz mit dabei.

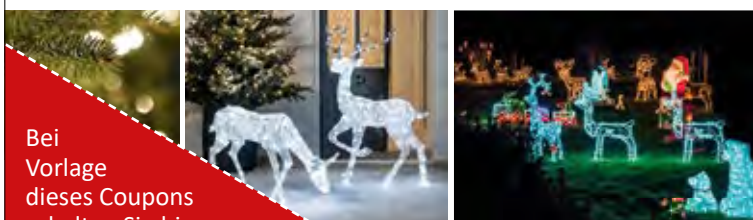
Der Weihnachtsmarkt auf dem **Holstenplatz** ist unbestritten das Original, seit 1973 steht er für adventliches Vergnügen und lockt die Besucherinnen und Besucher traditionell zum winterlichen Bummel bei Kunsthandwerk, Punsch

und Leckerbissen. Heimelig ist es dort nicht nur bei Schneegestöber, sondern auch bei norddeutschem Schietwetter – dank Kaminzimmer der Bäckerei, Almhütte und exklusivem Lichtkonzept mit dem zentralen Licht-Baldachin, dem ba-

Mutschinski
Elektrotechnik



Wir wünschen Ihnen fröhliche Weihnachten
und einen guten Rutsch ins neue Jahr!



Bei Vorlage dieses Coupons erhalten Sie bis zum 31.12.2019 **10% Rabatt** auf alle Illuminations-Produkte

Festliche
Weihnachtsbeleuchtung
für Ihr Haus?
Die neuen Kataloge sind da,
wir beraten Sie gern persönlich!

Dorotheenstraße 8 · 24113 Kiel · Telefon: 0431-64999-24 · Fax: 0431-64999-26
info@e-technik-kiel.com · www.e-technik-kiel.com



hoch fünf

Zuwachs in der Holtenauer



riefreien Unterstand am Brunnen und den vielen beleuchteten Bäumen des Platzes.

Neu: Auf dem Weg zum Asmus-Bremer-Platz befindet sich die Kinder-Weihnachtsbäckerei Günther, in der die Kleinen selbst das Backhandwerk ausprobieren können.

Mit der schon von weitem zu sehenden 12,5 Meter hohen Weihnachtspyramide als strahlendem Treffpunkt lockt der **Asmus-Bremer-Platz** zum Verweilen bei bewährten und neuen Leckereien wie Spanferkel und Heißgetränken. Naschkatzen können sich dort mit allem versorgen, was die weihnachtliche Bäckerei zu bieten hat. Verschiedene Stände helfen – zentral und mittendrin – beim Geschenke-Finden.

Unter dem Motto „Romantisch. Nordisch. Echt.“ heißt das Kieler Weihnachtsdorf auf dem **Rathausplatz** alle Besucher herzlich willkommen. Die gemütlichen Hütten erwecken das Flair eines bunten Dorfplatzes der skandinavischen Nachbarländer. Im Flugschatten von Wichtel Kilian, der mit seiner Kogge am Himmel schwebt,

entsteht durch Kunsthandwerk, Delikatessen und Glühwein eine zauberhafte, vorweihnachtliche Atmosphäre.

„Himmlisch – die Holtenauer“ heißt es in diesem Jahr zum ersten Mal auf dem **Bernhard-Minetti-Platz** bei „Kiels kleinstem Weihnachtsmarkt“. Hier können sich die Gäste in geselliger Runde treffen und bei Glühwein und Glögg den Tag ausklingen lassen. Auch für die Kleinen ist gesorgt: für sie dreht sich ein nostalgisches Kinderkarussell.

Auch in der **Altstadt**, zu Füßen der St.-Nikolai-Kirche erleben Sie den Weihnachtsmarkt, gepaart mit alpin angehauchter Feierlaune – von Mittwoch bis Samstag sorgt DJ Gary für musikalische Unterhaltung. Traditionell klettert der Nikolaus am 6. Dezember um 16 Uhr aus einer Höhe von 70 Metern vom Turm der Kirche zu den stauenden Kindern und deren Eltern herab und verteilt Süßigkeiten.

Alle Informationen und Details zu den Standorten, Angeboten und Öffnungszeiten finden Sie auf www.kieler-weihnachtsmaerkte.de.



WILD & WEIHNACHTsbäume

AB DEM 11.12.2019

WILDBRATWURST
aus eigenem Wildbret
frisch vom Grill!

WILD
DAMWILD & REHWILD AUS HEIMISCHEM REVIER.
(Rücken, Keule, Gulasch, Hackfleisch & Bratwurst
frisch zerlegt und für Sie schon vakuumiert & tiefgefroren.)

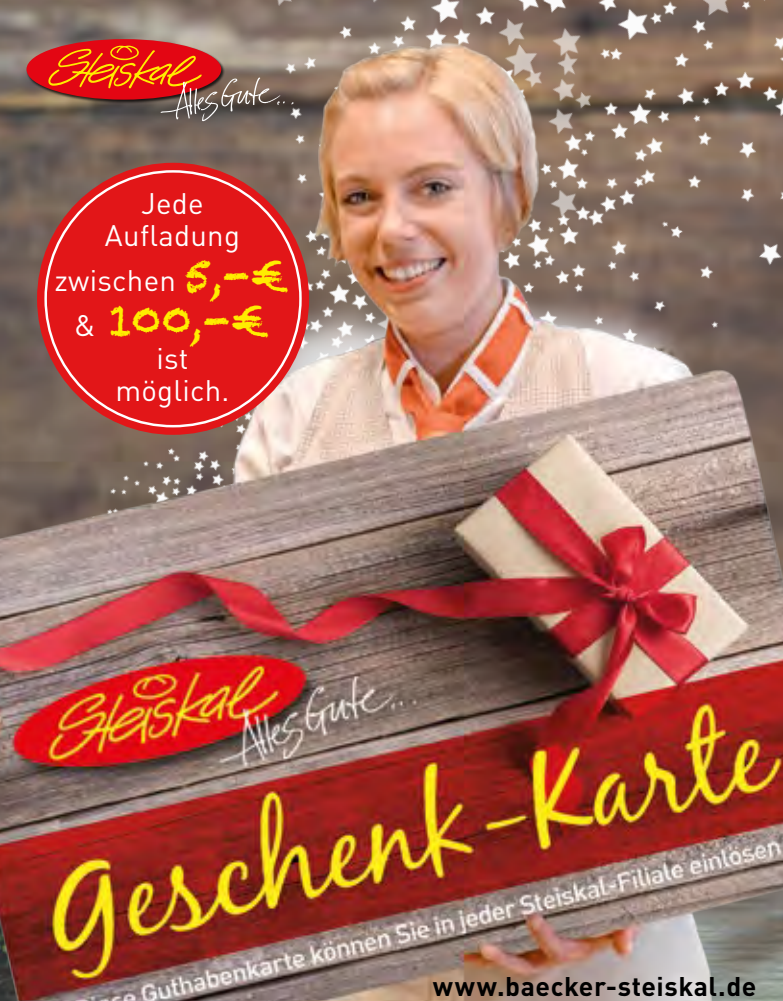
WEIHNACHTSBÄUME
GEWACHSEN IN ALTENHOLZ KNOOP.
(Schöne Auswahl auch an großen Bäumen)

VERKAUF AB DEM 11.12.2019

GUTSHOF GUT KNOOP (Wild & Weihnachtsbäume)
(GUT KNOOP 2, 24161 ALTENHOLZ - KNOOP)
TÄGLICH: 10.00 BIS 18.00 UHR

UNSER STAND VOR FAMILA: MO - SA: 9.00 - 18.00 UHR
(in Altenholz - Klausdorf) (Weihnachtsbäume)

BESTELLUNGEN: 0431 / 36 49 648



Steiskal Alles Gute...

Jede
Aufladung
zwischen **5,-€**
& **100,-€**
ist
möglich.

Steiskal Alles Gute...

Geschenk-Karte

Diese Guthabekarte können Sie in jeder Steiskal-Fillate einlösen

www.baecker-steiskal.de



Wunschliedersingen

Am 13. Dezember 2019 findet für dieses Jahr das letzte Wunschliedersingen statt. Packt Sie manchmal auch die Lust, zu singen? – Dann kommen Sie vorbei und singen mit. Sie sind herzlich eingeladen, gemeinsam mit den Kindern der Kita-Gruppe „Pustblumen“ eine schöne musikalische Stunde zu verbringen. Treffpunkt ist um 10 Uhr im Clubraum der Michaelis-Begegnungsstätte (Schleswiger Str. 57).

Lichterfahrt im Advent

Am 18. Dezember 2019 veranstaltet die Michaelis-Kirchengemeinde wieder eine Busfahrt mit Rahmenprogramm nach Plön ins Marionettentheater. Gespielt wird „Der Weihnachtsstern“: handgemachte Marionetten nehmen Sie mit in eine Weihnachtsgeschichte. Anmeldung in der Michaelis-Begegnungsstätte oder unter Telefon 0431/685342.



In historischem Ambiente gibt es für die gesamte Familie viel zu entdecken und erleben.

Fotos: Frahm

Historischer Markt

Gut Bossee lädt am dritten und vierten Adventswochenende ein

Nun ist er volljährig, der Bosseer Weihnachtsmarkt. Seit 18 Jahren empfängt das Bossee-Team seine Gäste nun an den beiden Wochenenden vor Weihnachten, ohne Unterbrechung. Trotz wachsendem Zuspruch ist der Markt seinem Wesen treu geblieben: Genießen Sie die Atmosphäre, vergessen den Alltagstrubel und stimmen sich auf Weihnachten ein.



ANZEIGE

Eine Box – zwei Wege zum Hörspaß

Streaming, Geschichten zum Anfassen und bester Stereoklang: Die Tigerbox Touch ist das neue Audio-System für Kinder – mit intuitiver Bedienung dank Touchdisplay, eigener Online-Hörwelt mit über 3.000 Titeln und den Tigercards zum Sammeln und Tauschen. Mit der Tigerbox Touch können Kinder sich frei und eigenständig in ihrer eigenen sicheren Hörwelt bewegen: Mit den Fingern über den Screen Wischen oder eine Tigercard einschieben und schon erklingen die schönsten Hörspiele, Hörbücher und die beste Musik für Kinder. Die Tigerbox Touch ist im CITTI-PARK Kiel bei Schönfelder Spielzeug erhältlich.

Diese allseits geschätzte Bosseer Stimmung beruht auf einer Reihe von Merkmalen. Aussteller sind ausschließlich durch Organisatorin Dora von Bülow handverlesene Künstler und Handwerker. Liebgewonnenes steht neben Neuem, Aussteller aus der Region neben wenigen weitgereisten „Exoten“, die ein Handwerk be-

herrschen, das bei uns im Norden keine große Tradition hat – so etwa Charlie Zeis, der aus Franken mit seinen Obstschnäpsen die weiteste Anreise hat.

Das vielfältige Rahmenprogramm lässt jeden etwas finden, das ihn interessiert. Für jede Altersgruppe ist etwas dabei, vieles begeistert generationsübergreifend. Auch für das leibliche Wohl gibt es viel Abwechslung, manches gibt es so nur in Bossee. Der Punsch wird nach altem Familienrezept selbst gebraut, die Rezepturen für die diversen Wildspezialitäten wie Wildbratwurst oder Wildschweinsleberkäse sind selbst entwickelt. Der Apfelsaft wird aus Äpfeln aus dem alten Gutsobstgarten gemostet. Den Weihnachtsbaum können Sie traditionell in einer der Schonungen selbst auswählen und schlagen oder durch die Mitarbeiter absägen lassen.

Ein Highlight ist das große Finale am 22. Dezember ab 16 Uhr: Mit

den GosPop-Singers, einer Andacht mit Pastor Dr. Janssen und den Turmbläsern entsteht eine besonders feierliche Stimmung. Gesammelt werden Spenden für den Verein „Trauernde Kinder Schleswig-Holstein“.

Für den Terminkalender: 14./15. Dezember sowie 21./22. Dezember jeweils von 11–16 Uhr, am 22. Dezember großes Finale ab 16 Uhr. Eintritt frei, Parken zwei Euro.



Gut Bossee 3
24259 Westensee
Telefon 04305/99 19 93
www.bossee.de



Das Gut begrüßt die Gäste stimmungsvoll geschmückt.



ANZEIGE



Fotos: Reese

Ein familienerlebnis

Perfekte Tannen gibts bei Reese in Grevenkrug

Die Geschmäcker sind bekanntlich verschieden, das gilt nicht zuletzt für den richtigen Christbaum zum Weihnachtsfest. Auf den Feldern der Familie Reese in Grevenkrug, direkt an der L318 (der alten B4), dürfte aber jeder seinen Wunschbaum finden.



Der Weihnachtsmann notiert sich die Wünsche der Kinder.

Bei Reese-Weihnachtsbäume wird das Aussuchen zum Erlebnis für die ganze Familie. Hier können Sie sich unter tausenden markierten Bäumen den passenden auswählen und ihn vom Reese-Team sägen lassen oder selber zur Säge greifen. Auch bereits geschnittene Bäume werden angeboten. Neben der beliebten Nordmanntanne bietet Reese auch Rot- und Blaufichten an. Schmale Exemplare stehen ebenso zur Auswahl wie üppig bezweigte. „Vom Minibäumchen bis zum Sechs-Meter-Riesen – hier findet jeder seinen schönsten Baum. Übrigens geht der Trend ganz klar zum Zweitbaum“, sagt Hans-Ulrich Reese. „Viele Kunden nehmen gerne die kleinen 50-cm-Bäumchen, fertig auf eine Baumscheibe geschraubt, für das Kinderzimmer oder die Großeltern mit.“

Selbstverständlich wird der Baum transportfreundlich eingenetzt und kann angespitzt werden. Danach können sich die Kunden mit Bratwurst und Gratispunsch, natürlich auch alkoholfrei, stärken. Und an

den Wochenenden schaut sogar der Weihnachtsmann vorbei. „Besonders wichtig ist mir, dass wir weihnachtliche Stimmung verbreiten“, betont Reese. Der Verkauf startet ab Freitag, den 6. Dezember. Die Verkaufsfläche A ist dann täglich von 9–17 Uhr bis einschließlich Heiligabend geöffnet.



Hans-Ulrich Reese

Dorfstraße 5
24241 Grevenkrug
Telefon 04322 / 69 25 08
www.reese-weihnachtsbaum.de

Geschenke-Sammlung

Auch in diesem Jahr sammelt der Ortsbeirat Wellsee/Kronsburg/Rönne kleine Geschenke für die Aktion „Heiligabend in Gesellschaft“, zu der die AWO in die „Räucherei“ einlädt. Jedes Paket sollte einen Wert von 10–15 Euro haben und kann haltbare Lebensmittel, Süßigkeiten, Kaffee, Tee oder

Hygieneartikel enthalten, gerne mit Kartengruß. Alkohol und Zigaretten sind tabu. Auf jedem Paket sollte vermerkt sein, ob es für eine Frau oder einen Mann bestimmt ist. Abgabe bis 20. Dezember bei kompleks Werbeagentur, Wellseedamm 2a, oder Antje Fenntroß, Staufenbergstr. 168.



- **Direkt ab Wald**
 - **Auch zum Selbersägen**
 - **Anspitz-Service**
 - **Lieferservice, Gratis-Punsch**
- Auch sehr schöne
schmale Bäume
ab **10.-/m**

ab Fr., 6. 12., tägl. ab 9 Uhr

ein vorweihnachtlicher Ausflug für die ganze Familie

www.reese-weihnachtsbaum.de

BAB - Abfahrt Blumenthal
an der L 318 (B4) Grevenkrug ☎ 0 43 22-69 25 08

IRGENDWAS
MIT TECHNIK?

TYPISCH ICH!

MACH NICHT IRGENDWAS.
SONDERN DAS, WAS ZU DIR PASST.

Finde es heraus auf:
www.dasbringtmichweiter.de/typischich

Agentur
für Arbeit Kiel bringt weiter.



Zeit zum Entschleunigen

Ein Weihnachtsmarktbesuch ist die beste Einstimmung auf die festlichen Tage

Wenn es Weihnachtsmärkte nicht gäbe, müssten wir sie glatt erfinden. Wo sonst können wir so schön entschleunigen, bummeln, genießen und uns auf die Festtage einstellen? Nebenher finden wir hier so manches Schönes – für die Lieben zum Verschenken oder für uns selbst..

Das Gut Stocksee Hof veranstaltet auch in diesem Jahr wieder seinen traditionellen Weihnachtsmarkt. Er zählt zu den größten und schönsten Adventsmärkten auf den Gutshöfen Norddeutschlands. Er ist der einzige Markt dieser Art, der auch die ganze Woche über geöffnet ist, und zwar vom 30. November bis 15. Dezember, täglich von 11–18 Uhr.

Die erwarteten 80.000 Besucher finden bei etwa 130 Ausstellern Christbaumschmuck, Holzspielzeug, Country-Kleidung, Kunsthandwerk, Antiquitäten und vieles mehr. Außerdem gibt es alles für die weihnachtliche Tafel: Enten, Gänse, Wildfleisch, Äpfel, Datteln, Nüsse, Wein usw. Zudem bietet das Gut auch Weihnachtsbäume in verschiedenen Sorten und Größen an – frisch geschlagen aus dem eigenen Forst.

Auf dem mit unzähligen Lichtern geschmückten Außengelände präsentieren etwa 40 Aussteller in Pagoden und Holzhäuschen ihre Produkte. In zwei weihnachtlich dekorierten und beheizten Großzelten werden wir zudem auf die schöne Atmosphäre in der mollig

warmen Fachwerkscheune eingestimmt. Dort können wir uns mit heißem Glühwein, ländlichen Spezialitäten wie kräftiger Erbsensuppe, Gebäck und Waffeln aus der Gutsküche stärken.

Der Stocksee Hof ist mit seinen gut befestigten Parkplätzen auch auf regnerische Tage vorbereitet. Hoffen wir aber, dass es in der Adventszeit eher schneit. Dann wird der Weihnachtsmarkt noch weihnachtlicher. CF



Weihnachtlich präsentieren sich viele der 130 Aussteller in der großen Scheune, in zwei beheizten Großzelten und auf dem festlich geschmückten Gutshof.

Fotos: Frahm

WEIHNACHTSSTIMMUNG

GESCHENKIDEEN

WEIHNACHTSBÄUME

KULINARISCHES

30. Nov. - 15. Dez.

Täglich von 11-18 Uhr

WEIHNACHTSMARKT
GUT STOCKSEEHOF

Eintritt: Montag - Freitag 3,- € · Samstag/Sonntag 6,- €
Kinder und Jugendliche frei

Der Eintritt wird beim Kauf eines Weihnachtsbaumes angerechnet!

WWW.STOCKSEEHOF.DE

„Alle Jahre wieder – eine schöne Bescherung“

Festliche Advents- und Weihnachtsstimmung in der Lübecker Hanse-Residenz



Die Vorweihnachtszeit und erst recht das Weihnachtsfest wecken bei vielen Menschen schöne Erinnerungen. Umso stärker drängen in dieser Zeit aber auch Gefühle des Verlustes hervor. KIEL LOKAL befragte Residenzberaterin Birgit Kubasch, wie in der renommierten Seniorenresidenz in Lübeck die Weihnachtszeit gestaltet wird.

KIEL LOKAL: *Wie stellen Sie sich auf diese besondere Gefühlslage Ihrer Bewohner ein?*

Birgit Kubasch: Die Gemengelage aus schönen, aber manchmal auch traurigen Erinnerungen und Gefühlen spüren wir und versuchen daher, die Advents- und Weihnachtszeit so zu gestalten, dass unsere Bewohner sich aufgehoben fühlen. Dabei spielen stimmungsvolle Veranstaltungen, hübsch geschmückte Räume und natürlich gutes Essen eine besondere Rolle.

Wie schmücken Sie das Haus?

Wer zur Adventzeit unser Haus betritt, ist von der geschmackvollen Dekoration im Restaurant, im Kaminzimmer und in der Lobby begeistert: geschmückte Weihnachtsbäume, Gestecke, Tischdekorationen schaffen eine Atmosphäre heimeliger Gemütlichkeit. Im Außenbereich werden mehrere Weihnachtsbäume

aufgestellt, sodass jeder aus seinem Appartement einen Baum erblicken kann.

Gibt es ein besondere Veranstaltungen?

Den musikalischen Auftakt der Adventszeit feiern wir am Samstag vor dem 1. Advent, am 30. November um 16 Uhr mit dem „Anleuchten“: Der Shanty-Chor „De Seilers“ gestaltet ein stimmungsvolles maritim orientiertes Programm im Restaurant. Bei gutem Wetter zieht die ganze Gesellschaft anschließend nach draußen, um mit vereinten Stimmen den Lichterglanz unseres großen Weihnachtsbaumes zu entfachen. Mit Glühwein, Wurst und guten Gesprächen klingt der Abend aus.

Wenige Tage später, am 3. Dezember, öffnet unser kleiner Adventsbasar um 14.30 Uhr mit Flohmarkt, Gestricktem, Genähtem, Gebackenem und edlen Marmeladen, Schmuck

und vielem anderen mehr. Am 15. Dezember geben die beiden NDR-Moderatoren Hans-Jürgen Mende und Philipp Schmid („Wir sind zwei“) ein Musikprogramm auf Zuruf nach Wünschen des Publikums – höchst unterhaltsam, spontan, immer einmalig. Auch der plattdeutsche Nachmittag am 18. Dezember steht im Zeichen von Advent und Weihnachten mit Gedichten, Geschichten op Platt.

Gibt es für die Bewohner ein Weihnachtsgeschenk?

Ja! Auch wenn heutzutage viele auf Geschenke verzichten, halten wir

gern an einem schon Tradition gewordenen Geschenk fest: Jedes Jahr laden wir unsere Bewohner zu einem besonders festlichen Menü mit Rahmenprogramm ein. An diesem Tag ist die aufgeregte Stimmung allenthalben zu spüren, denn sowohl das Menü als auch das musikalische Programm bleiben bis zum Schluss Geheimnis! Erst mit Beginn der Veranstaltung löst sich das Rätsel.

Heiligabend gibt es ein gemütliches Kaffeetrinken mit Stollen und Gebäck, in diesem Jahr durch mich moderiert; wir singen mit Piano-Begleitung, lesen Gedichte, Geschichten oder tragen Selbsterlebtes vor. Das ist immer eine sehr schöne Stimmung! Mit der Weihnachtsvesper im Kaminzimmer ist das gestaltete Programm beendet. Unsere Bewohner verabreden sich untereinander oder feiern in und mit ihren Familien. Bleibt noch zu ergänzen, dass die Küche auch an allen Weihnachtstagen erlesene Menüs zaubert. Alle Jahre wieder... und doch immer wieder etwas anders!

Hanse-Residenz

Hanse-Residenz Lübeck

Eschenburgstraße 39

23560 Lübeck

Telefon 0451 / 37 03 -0

www.hanse-residenz.de





Foto: Gries

Tanz-Verstärkung gesucht

Tanzen hält fit und macht Spaß! Wer in einem aufgeschlossenen Umfeld mit dem Tanzen anfangen oder weitermachen möchte, ist in der Russeer Tanzgruppe „Smilies“ immer sehr gerne gesehen. Von der Anfängerin bis zur erfahrenen Tänzerin – einzige Voraussetzung: Die Tänzerin muss zwischen 7 und 16 Jahre alt sein.

Jeden Freitag werden eigene Choreographien einstudiert. Unterstützt werden die Mädchen von Trainerin Kátia Ferreira, einer ausgebildeten Tanzpädagogin und professionellen Tänzerin: „Ich genieße das Training sehr. Es macht immer sehr viel Spaß“, sagt Ferreira. „Wir wünschen uns weitere Unterstützung. Das Tanzen macht noch mehr Spaß, wenn viele Tänzerinnen dabei sind.“ Die Tanzgruppe „Smilies“ trainiert in der Helmut-Wriedt-Halle in der Rendsburger Landstraße 115. – Interesse? Fragen beantwortet der Jugendtreff Russee, Rendsburger Landstraße 369, unter der Telefonnummer 0431/690113.

Dritter Weihnachtsmarkt

Betreute Grundschule lädt am 4. Dezember ein

Die Idee ist noch jung, und doch schon fest im Gemeindeleben verankert: Aus dem Weihnachtsmarkt der Betreuten Grundschule Russee (BGR) entwickelt sich langsam eine Art Stadtteilstadt. In diesem Jahr beginnt er am Mittwoch, 4. Dezember, um 16 Uhr. Wo? Natürlich auf dem Schulhof im Russeer Weg. Jung und Alt wird dann wieder viel Festliches geboten.

Als André Dabelstein, der Leiter der BGR, vor gut zwei Jahren an einen eigenen Weihnachtsmarkt dachte, ging es zügig an die Umsetzung. Die Idee dahinter? Natürlich die Russeer und ihre Freunde zusammenzubringen und gemeinsam mit den Kindern einen schönen Abend zu verbringen.

Im vergangenen Jahr kamen dann schon um die 500 Gäste, mehr und mehr Unterstützer aus Nachbarschaft und Gewerbe sind mit dabei und bereichern den Markt mit

zahlreichen Aktionen und Leckereien für das leibliche Wohl.

Gestartet wird um 16 Uhr mit einer Feuershow auf dem Schulhof. „Besuchen Sie die vielfältigen Stände, haben Sie Spaß bei den Aktionen. Es ist für jeden etwas dabei“, so André Dabelstein. Die Angebote reichen von Fotos mit Stolle von Holstein Kiel über Ponyreiten und Fahrten mit dem Karussell bis hin zu Dosenwerfen und Basteln. Dabei sind auch die Jugendfeuerwehr Russee und „W.I.R.“, der Zusam-



Fotos: Betreute Grundschule Russee

Nicht nur für ihn haben die Kinder der Betreuten Grundschule fleißig gebastelt und gebacken.

menschluss von Geschäftsleuten aus Russee – und natürlich kommt auch der Weihnachtsmann.

Keiner muss hungrig oder durstig wieder nach Hause gehen. Leckere Waffeln und Grillwürstchen sorgen für das leibliche Wohl, neben heißem Punsch gibt es auch winterliche Cocktails. Bis 19 Uhr ist so für eine gesellige Zeit gesorgt. MS

Kekse und Basteleien stehen auch zum Verkauf – fehlen Ihnen noch kleine Präsentate?

Gründe für Dein Wasserbett

- perfekte Entspannung
- Temperatur individuell regulierbar
- gleichmäßige Unterstützung = optimale Blutzirkulation
- hygienisches Schlafsystem
- 3x längere Lebensdauer als eine normale Matratze
- tieferer Schlaf = ausgeruhter wach werden
- weniger drehen, schneller einschlafen

Dein Wasserbett schon ab € 499,-

Besuchen Sie auch unseren online-shop:
www.wasserbettenshop-kiel.de



Öffnungszeiten: Mo–Fr: 9–18.30 Uhr, Sa: 9–16.00 Uhr
Gutenbergstraße 40, 24118 Kiel, T: 0431-248 93 20, www.waterbeddiscount.de

Waterbed discount EUROPE

EUROPAS GRÖSSTE WASSERBETTENKETTE

Hilfe im Behördenschlingel

Russeer Ämterlotse unterstützt ehrenamtlich bei Schriftverkehr und Anträgen

Kennen Sie das? Schon mit dem offiziell aussehenden Umschlag im Briefkasten steigt die Pulsfrequenz. Oder der beim Amt anstehende Termin lässt die Nervosität steigen. Tatkräftige Unterstützung bieten dann die Ämterlotsen der Diakonie Altholstein. Uwe von Appen aus Russee ist einer von ihnen.

Das Phänomen ist weiter verbreitet, als viele denken: Offizielle Schreiben von Unternehmen, Sozialversicherungsträgern oder Krankenkassen sind manchmal so formuliert, dass Seniorinnen und Senioren sowie andere weniger geübte Empfänger den Inhalt nur schwer verstehen oder zumindest unsicher sind. Missverständnisse und unterlassene Antworten erschweren es dann bisweilen mehr und mehr, sich gut um die eigenen Angelegenheiten zu kümmern, auch der Besuch von Amtsterminen fällt zunehmend schwer.

Unterstützung bieten die ehrenamtlichen Ämterlotsen der Diakonie Altholstein in Kiel. Sie helfen seit mittlerweile über zehn Jahren beim Sichten und Ausfüllen von Formularen und begleiten als seelische Unterstützung zu Behördenterminen. Einer von ihnen ist Uwe von Appen aus Russee: Vor inzwischen rund zwei Jahren kam der Rechtsanwalt und Notar im Ruhestand über das „Nette Kieler“-Ehrenamtsbüro zu den Ämterlotsen. „Nach dem Ende meiner aktiven Berufstätigkeit wollte ich ja nicht bloß um Haus und Garten kreisen“, sagt der Russeer offen. Neben der Beratung als Ämterlot-

se ist er deshalb auch Sprachpate. „Einmal in der Woche treffen wir uns in der Stadtbücherei, um mit Menschen zu plauschen, die sonst wenig Gelegenheit haben, Deutsch zu sprechen.“

Die Ämterlotsen bieten Sprechzeiten an, machen aber auch Hausbesuche. „Vielfach sind es ja Seniorinnen und Senioren, die sich Unterstützung wünschen“, so von Appen weiter. Oft geht es etwa um die Beantragung von Pflegestufen, eines Schwerbehindertenausweises oder ähnliche Anträge.

Um auch in Zukunft bei der kostenlosen Hilfe im Behördenschlingel die Übersicht zu bewahren, freut sich das Team immer über Verstärkung. Auch Spenden mit denen z. B. für Hausbesuche ein mobiler Drucker angeschafft werden konnte, sind wichtig und willkommen. (Das Spendenkonto finden Sie unter www.diakonie-altholstein.de.) So können vor Ort erste wichtige Schreiben, wie ein einfaches Kündigungsschreiben oder Anträge, gemeinsam ausgefüllt und ausgedruckt werden.

Schicksale oder einfach Überforderung sind tägliche Themen der Ämterlotsen, die mit ihrer Arbeit einen ersten Schritt der Übersicht



Uwe von Appen lebt in Russee. Im Verlagsbüro erzählte er uns von seinem Engagement als Ämterlotse.

Foto: Sellhoff

oder auch Weitervermittlung an die entsprechenden Fachberatungsstellen ermöglichen.

Und so bekommen Sie Kontakt zu den Kieler Ämterlotsen: Das Büro für die persönliche Beratung ist im

Lehmberg 20–22, die Sprechzeiten sind montags 16–18 Uhr, dienstags und donnerstags 10–12 Uhr und nach Vereinbarung (Telefon: 0431 / 2407121, kiel-aemterlotsen@diakonie-altholstein.de). MS

meinreisespezialist
... von Freunden empfohlen

Der nächste Urlaub
in 2020 ist schon buchbar!

REISEBÜRO ZUGVOGEL
Rendsburger Landstraße 381 · 24111 Kiel · Telefon: 0431/691 33 60 · boger@rb-zugvogel.de · www.rb-zugvogel.de

Tanne am Jugendtreff wird geschmückt

Sie gehört seit vielen Jahren zum adventlichen Bild des Stadtteils, der Jugendtreff Russee möchte die Tradition neu beleben und lädt dazu ein, kleine Päckchen als Baumschmuck zu basteln. Das Tannenbaumfest am 1. Dezember beginnt um 12 Uhr und endet mit dem Anleuchten gegen 16:30/17 Uhr. „Sollten Sie nicht persönlich kommen können, so basteln Sie doch mit Ihren Kindern schon im Vorfeld und geben den entstandenen Schmuck dann im Jugendtreff ab“, wünscht sich Torsten Haß, der Leiter des Jugendtreffs.

Silvester bei den Schützen in Demühlen

Für alle, die noch keine Plannungen für den Jahreswechsel haben, hat die Schützengilde „Gut Schuß“ Demühlen ein besonderes Angebot. Am 31. Dezember beginnt um 19 Uhr (Einlass 18.30 Uhr) im Schützenheim in der Quarnbeker Straße 14 die große Jahresabschlussparty. Zum Preis von 37 Euro werden ein warmes Abendessen, um Mitternacht Berliner, Kaffee und Sekt geboten. Zum Tanz spielt wieder DJ Kalle Schmah. Der Kartenverkauf findet an jedem Mittwoch ab 18 Uhr im Vereinsheim statt. Telefonisch reservieren können Sie die Karten bei Willy Haltenhof unter Telefon 691474.

Spreeallee soll zur Fahrradstraße werden

Ortsbeirat Russee/Hammer/Demühlen votiert für sicheres Radfahren

Die 311. Sitzung des Ortsbeirates (OBR) erhitzte die Gemüter. Diskutiert wurde über die Umwidmung eines Teilstücks der Spreeallee und eines Stücks des Redderkamps zur Fahrradstraße. Die Bürger/-innen beteiligten sich rege, der Ortsbeirat ist sicher, dass diese Maßnahme ein guter und wichtiger Schritt ist, um den Stadtteil aufzuwerten.

Ein Teilstück der Spreeallee soll zur Fahrradstraße werden. Einen entsprechenden Antrag stellten Nina Lehmann (CDU) und Friedbert Wendt (SSW) an die Stadt. Gemeint ist das Stück von Ende der Sackgasse bis ca. 50 Meter vor der Kreuzung zum Rutkamp. Die Debatte wurde bereits vor Jahren geführt und wurde nun hitzig und kontrovers wieder aufgenommen. Seit langer Zeit sei es schon Bürgerbestreben gewesen, die Verkehrssituation in der Spreeallee zu entspannen. Vor allem die Parksituation wurde kritisch gesehen. So kritisch gar, dass Lothar Wegener (Die Partei) vorschlug, „das Teilstück zur Fahrradstraße zu machen und ein Parkverbot auszusprechen“. Weiterhin herrschten Zweifel, ob eine Umwidmung die angespannte Situation zwischen Auto- und Radfahrern entschärfen würde. Nina Lehmann (CDU) sagte dazu: „Konflikte zwischen Verkehrsteilnehmern wird es immer geben.“ Es müsse allerdings das Ziel sein, möglichst viele dieser Konflikte aus dem Weg zu räumen.

Als besonders positiv wurde hingegen befunden, dass die Maßnahme nicht teuer ist. Außer der Beschilderung und den entsprechenden Fahrbahnmarkierungen müssen



Wird es bald zwei neue Fahrradstraßen in Russee geben?

Foto: Gries

keine weiteren Baumaßnahmen ergriffen werden. Und in der Folge „wird sich die Lage mit kostengünstigen Mitteln entspannen, weil wir

vom Autoverkehr Rücksichtnahme einfordern“, stellte Dagmar Hirdes (Bündnis 90/Die Grünen) fest. In der Tat herrscht in einer Fahrradstraße eine veränderte Rechtslage: Das Fahrrad ist das bestimmende Verkehrsmittel und es darf offiziell die ganze Fahrbahn benutzt werden. Das soll zur Sicherheit der Radfahrer und zur Entspannung der Verkehrslage führen. Dies sei insbesondere in den genannten Abschnitten notwendig, da der Radverkehr hier zugenommen habe und voraussichtlich weiter zunehmen werde. „Der Radweg am Ende der Sackgasse ist mit der Veloroute 10 verknüpft. Dadurch nimmt der Radverkehr zu und darauf muss man reagieren“, führte Guido Ostendorp (Bündnis 90/Die Grünen) aus. Nina Lehmann (CDU) erinnerte zudem daran, „dass Kiel seinen Klimazielen gerecht werden muss“, und sah die Fahrradstraße als einen Beitrag dazu.

Schließlich wurde der Vorschlag für die Umwidmung der Spreeallee in eine Fahrradstraße einstimmig angenommen und – ebenfalls einstimmig – in die Prioritätenliste aufgenommen. Gleiches gilt für eine entsprechende Maßnahme im Redderkamp. Dort soll die Änderung von der Achterwehler Straße bis zur Rendsburger Landstraße mit Ausnahme der Querung Rutkamp gelten. KG

PRAXIS BALLHAUS

- 4 Kinderhomöopathie
- 4 Miasmatische Homöopathie
- 4 Homöopathische Traumaheilung

Claudia Ballhaus – Homöopathin
 Russeer Weg 45
 24111 Kiel
 Tel. 0431 21 91 95 13
 www.praxis-ballhaus.de

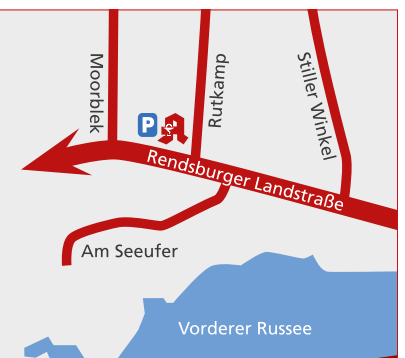


russeer apotheke

Apotheker Jens Rath
 Rutkamp 1 - 24111 Kiel

Tel. 0431 - 69 74 69
 Fax 0431 - 69 08 76

Öffnungszeiten:
 Mo - Fr 8.00 - 18.30 h
 Sa 8.00 - 13.00 h



www.russeer-apotheke-kiel.de

Senioren machen mobil

Vernetzung 60+: Gemeinsame Seniorenarbeit – kommt ein Runder Tisch für Russee?

Auf Anregung von Sebastian Würtz, Leiter der Anlaufstelle Nachbarschaft Russee, trafen sich im November rund ein Dutzend Interessierte, um über die Seniorenarbeit und über die mögliche Gründung eines Runden Tisches Senioren für Russee, Hammer und Demühlen zu beraten.

Die Vertreter des Ortsbeirates, des Sozialverbandes Hassee/Russee, des Verbands Wohneigentum (Siedlerbund), des Seniorenbeirates der Stadt Kiel, der Claus-Harms-Kirchengemeinde und der Schützengilde Demühlen machten zunächst eine Bestandsaufnahme. Es fehle an seniorenrechten Wohnungen, es gibt kein Altersheim, keine Gaststätte. Fehlende Mobilität macht das Einkaufen im Alter immer schwieriger.

Diskutiert wurde über einen Fahrdienst zum Einkaufen oder ein Sammeltaxi. Reicht manchmal auch schon eine Mitfahrbank? In vielen Dörfern kommt der „Kaufmannsladen“ einmal die Woche vorbei. Wäre so ein Angebot auch in der Stadt möglich? Wichtiges Ziel ist es, die älteren Menschen aus den Wohnungen herauszuholen, um ihnen zwischenmenschlichen Kontakte zu ermöglichen.

Natürlich gibt es bereits einige Angebote, die Begegnungen ermöglichen – etwa vom Sozialverband,



Darüber waren sich in der „anna Russee“ alle einig: Mehr Begegnung für Senioren ist wichtig.

Foto: Jöhnk

von der Claus-Harms-Kirchengemeinde oder den Sportvereinen. Weitere Angebote gibt es bestimmt, aber wer kennt sie? Kann man hier eine Vernetzung schaffen, einen Veranstaltungskalender einrichten? Zusammen mit der Stadt Kiel soll geklärt werden, ob für einzelne Projekte eine Förderung durch die Kurt-und-Ilse-Grömm-Stiftung möglich ist.

Das nächste Treffen findet am 22. Januar 2020 um 19 Uhr in den

Räumen der „anna Russee“, Rutkamp 77, statt. Interessierte, die beim ersten Treffen nicht teilnehmen konnten, sind herzlich willkommen. Man muss nicht in einem Verein oder einer Organisation Mitglied sein, man kann auch als „einfache Bürgerin oder einfacher Bürger“ Wünsche vorbringen.

Die Anlaufstelle Nachbarschaft in Russee ist jeden Dienstag von 14–16 Uhr und jeden Freitag von 9–11 Uhr geöffnet.

WJ

Lebendiger Adventskalender

Am Montag, dem 9. Dezember, lädt die „anna Russee“ im Rahmen des Russeer Lebendigen Adventskalenders zu einer weihnachtlichen Stunde von 18–19 Uhr bei warmen Getränken, Keksen und Gedichten ein. Weitere Termine des lebendigen Adventskalenders erhalten Sie vor Ort.

Übrigens: Die „anna Russee“ erreichen Sie bequem mit den Buslinien 61/62, Haltestelle Gatowweg.

Physiotherapie
Willy Thöm

Wir danken unseren Kunden für die Treue und wünschen allen einen guten Start ins Jahr 2020!

Russeer Weg 2c | 24111 Kiel | Telefon 0431/ 69121699 | Fax 0431 69121700
team@physiotherapie-thoem.de | www.physiotherapie-thoem.de

Wir bedanken uns für die gute Zusammenarbeit bei unseren Kunden, Freunden und Geschäftspartnern und wünschen allen schöne Festtage!



ALLES KLAR!?

Glas- und Gebäudereinigung

Tel. 0431/ 6434723
www.alles-klar-kroeger.de

**REWE
CENTER
DEIN MARKT**

Winterbeker Weg 44
24114 Kiel



Genuss vom Feinsten

Genießen kommen mit REWE Feine Welt voll auf ihre Kosten. Denn die Eigenmarke bietet ein breites Premium-Sortiment mit einzigartigen Köstlichkeiten für besondere Geschmackserlebnisse.

**REWE Feine Welt
Kalamataoliven oder
Nocellaroliven**
13500-g-Abtropfgew.,
je 280-g-Glas (1 kg = 0.17)



2,99

**REWE Feine Welt
Tee**
feine Teekompositionen,
versch. Sorten,
je 36-g-Pckg.
(100 g = 8.31)



**REWE Feine Welt
Chanchamayo
Espresso**
100% Bio Arabica
je 250-g-Btl.
(100 g = 1.60)



3,99

**REWE Feine Welt
Parmigiano
Reggiano**
ital. Hartkäse,
32% Fett i.Tr.,
je 150-g-Pckg.
(100 g = 2.66)



3,99

**REWE Feine Welt
Jamón Serrano Reserva**
span. Rohschinken,
luftgetrocknet, fein-würzig,
mind. 12 Monate gereift,
je 900-g-Pckg. (1 kg = 20.95)



Nur solange der Vorrat reicht.

19,90

**REWE Feine Welt
Fond**
versch. Sorten,
je 400-ml-Glas
(1 l = 4.98)



1,99

Druckfehler vorbehalten. Abgabe nur in haushaltsüblichen Mengen. Aktionspreise sind zeitlich begrenzt. Verkauf nur solange der Vorrat reicht.



REWE Feine Welt Pistazieneiscreme oder Vanilleeiscreme
je 480-ml-Becher
(1 l = 5.19)

2,49



REWE Feine Welt Shortbreadfingers
süßes Teegebäck
je 150-g-Pckg.
(100 g = 1.33)

1,99



REWE Feine Welt Prosciutto crudo
je 100-g-Pckg.

4,99



REWE Feine Welt Spekulatius Glück oder Dunkel Kakaocreme
süßer Brotaufstrich,
je 200-g-Glas
(100 g = 0.85)

1,69



2,99



REWE Feine Welt Crème brûlée
Französisches
Milchdessert mit Crème
fraîche und einer knackig-
feinen Karamellkruste.
je 100-g-Glas

1,19



REWE Feine Welt Trüffel
je 25-g-Glas
(100 g = 19.96)

4,99



REWE Feine Welt Datteln oder Feigen im Speckmantel
je 150-g-Pckg.
(100 g = 1.99)

2,99



REWE Feine Welt Rosa Kristallsalz
je 300-g-Dose
(1 kg = 9.97)

2,99



REWE Feine Welt Barbados Rum
40% Vol.,
je 0,7-l-Fl.
(1 l = 21.41)

14,99



REWE Feine Welt Helles Italien oder Rosa Italien
Essigkomposition,
je 250-ml-Fl.
(100 ml = 2.00)

4,99

Supermärkte Nord Vertriebs GmbH & Co. KG, Benzstraße 10, 24148 Kiel. Unser Unternehmen ist Bio-zertifiziert durch DE-ÖKO-006.

Flohmarkt für einen guten Zweck

DRK Molfsee bittet wieder um Sach- und Kuchenspenden

Wie auch schon in den vergangenen Jahren veranstaltet der DRK-Ortsverein Molfsee im kommenden Jahr wieder einen Flohmarkt. Die vielen ehrenamtlichen Helferinnen und Helfer wollen wieder Gutes tun und bitten daher um die Mithilfe der Molfseer Bürgerinnen und Bürger. Der Erlös des Flohmarktes ist für die Seniorenarbeit und für spontane Hilfe für in Not geratene Menschen gedacht.

Das Deutsche Rote Kreuz freut sich in Molfsee sehr über gut erhaltene Sachspenden wie etwa Bücher, Geschirr, Haushaltswaren, Spielzeug und anderes mehr, was im Haushalt nicht mehr benötigt wird, aber noch sehr gut erhalten ist. Leider können keine Kleidung, Möbel, Computer und Grünpflanzen entgegengenommen werden. Gerne werden auch für beide Tage selbstgebackene Kuchen – keine Torten mit Sahne – zum Kuchenbüfett-Verkauf angenommen. Da-

mit sich alle Besucher bei einer Tasse Kaffee oder Tee etwas stärken können.

Die Spenden für den Flohmarkt werden an folgenden Tagen in der Begegnungsstätte, Osterberg 1a in Molfsee, angenommen: Freitag, den 28. Februar 2020, ab 14 Uhr und Sonnabend, den 29. Februar 2020, ab 10 Uhr. Der Flohmarkt ist für alle Besucher am Sonnabend, dem 29. Februar 2020 und Sonntag, den 1. März 2020 jeweils von 10–16 Uhr geöffnet.



Nicht nur Bücher, auch Geschirr, Spielzeug und Haushaltswaren werden für den Flohmarkt gern als Spende angenommen.

Foto: Goymann

Das Team des DRK-Ortsvereins Molfsee bedankt sich schon vorab ganz herzlich für Sachspenden und

Hilfsbereitschaft. Weitere Informationen von Heike Topp (Vorsitzende) unter Telefon: 04347/4631. EG

ANZEIGE

Finanzielle Regelungen finden

Ehescheidungen sind belastend genug: Anwaltliche Beratung hilft, Nachteile zu vermeiden

Trennung und Scheidung sind nicht nur emotional stark belastend für die Eheleute, hinzu kommen finanzielle Auswirkungen wie steuerliche Mehrbelastung, Führung eines weiteren Haushaltes und Auseinandersetzung des gemeinsamen Vermögens.

In vielen Fällen gelingt es den auseinandergelassenen Eheleuten, für den Unterhalt und vor allem für den Umgang mit ihren Kindern eine gemeinsame Regelung zu finden. Mit dem Streben nach emotionaler Entlastung geht oft der Wunsch nach Kostenvermeidung einher. Häufig kommt dann die Frage auf, ob es nicht möglich ist, die Scheidung mit nur einem Anwalt durch-



Wenn Liebesbriefe der Vergangenheit angehören, gilt es gemeinsam finanzielle Regelungen zu treffen.

zuführen. Denn grundsätzlich besteht in Scheidungsverfahren Anwaltszwang, nur er kann einen Scheidungsantrag stellen. Da allerdings Anwälte stets nur die Interes-

sen einer Partei vertreten dürfen, kann es keinen gemeinsamen Anwalt geben. Es genügt allerdings, dass der andere Ehepartner der Scheidung zustimmt. Dann hat also

nur eine Partei einen Anwalt. Zu beachten ist, dass mit dem Scheidungsverfahren immer der Versorgungsausgleich verbunden ist, also der Ausgleich der in der Ehe erworbenen Renten und anderen Altersversorgungen. Die Ermittlung und Teilung von Rentenanwartschaften sind aber für Laien schwer durchschaubar und es geht dabei meist um erhebliche Beträge. Zumindest eine Beratung ist daher für den Beteiligten ohne Anwalt stets sinnvoll.

 **Hildegard Hohmann**
Rechtsanwältin

Hamburger Landstraße 2a
24113 Molfsee-Schulensee
Telefon 0431 / 649 94 34
www.hohmann-familienrecht.de

Guter Grund zum Feiern

Förderkreis für Musik wird 30 Jahre

Der Verein „Förderkreis für Musik“ blickt auf sagenhafte 30 Jahre eindrucksvolles Engagement für die Kirchenmusik in der Thomaskirche zurück. Gefei-ert wird das mit einem Jubiläumsweihnachtskonzert am 15. Dezember 2019 um 17 Uhr.

Präsentiert wird ein musika-lischer Querschnitt aus dem Schaffen der zurückliegenden 30 Jahre mit Werken von Bach, Mo-zart, Mendelssohn, Franck, Fauré und Jenkins. Mitwirkende werden sein: Heike Wittlieb (Sopran), der Thomas-Chor, Mitglieder des Phil-harmonischen Orchesters Kiel und der Konzertmeister Rüdiger Debus. Begonnen hat alles am 6. November 1989: An diesem Tag organisierte

lichen Leitung und wurde mittler-weile zum Ehrenmitglied ernannt. Sie wählt mit Geschick die Musiker aus, managt jegliche Art von Anfra-gen und ist auch bei den Konzerten als Dirigentin und Pianistin aktiv. Der Förderkreis für Musik finan-ziert sich nicht allein durch Mit-gliedsbeiträge, sondern auch durch Spenden – auf diesem Wege be-dankt sich der Verein recht herzlich bei den großzügigen Spenderinnen und Spendern. Denn nur so ist es in den letzten 30 Jahren möglich gewesen, dass so viele Konzerte mit großartigen Künstlern – die nicht nur aus Deutschland kamen, sondern auch aus Österreich, Hol-land und anderen Ländern mehr – stattfinden konnten. Immer-hin werden pro Jahr vier bis fünf Konzerte veranstaltet – was in der 30-jährigen Vereinsgeschichte die runde Summe von 150 Konzerten



Vorstand des Förderkreis für Musik, v. l. n. r.: Jutta Völler (Kassenwartin), Dieter Heber (1. Vorsitzender) und Dr. Eva-Maria Brunschweiler (stv. Vorsitzende). Nicht abgebildet: Kantorin Sabine Seifert. Foto: Goymann

Kantorin Sabine Seifert ein Treffen für Interessierte, um das musika-lische Angebot der Gemeinde auf solider Basis zu erweitern. Schnell gründete sich der Verein „Förder-kreis für Musik“. Das erste Konzert noch im selben Jahr, Saint-Saëns Weihnachtsoratorium, war gleich ein voller Erfolg, die Kirchenbänke waren bis auf den letzten Platz be-setzt. Sabine Seifert erfüllt mit Stolz und Freude auch nach 30 Jahren immer noch das Amt der musika-

ergibt und den Verein zu Recht mit Stolz erfüllt. Doch auch beim Förderkreis für Musik ist es wie bei vielen anderen Vereinen auch: Der Nachwuchs bleibt aus und die Mitgliederzahlen sinken. Musikinteressierte sind des-halb eingeladen, mit Sabine Seifert Kontakt aufzunehmen, um nähere Informationen über die Vereinstä-tigkeit und deren Engagement zu bekommen, denn neue Mitglieder sind herzlich willkommen. EG

Wir wünschen Ihnen und den Menschen, die Ihnen am Herzen liegen, eine besinnliche Adventszeit, erholsame Weihnachtsfeiertage und einen guten Start ins Jahr 2020!

Herzlichst, Ihre Familie Henningsen

Heiligabend geschlossen. Am 1. und 2. Weihnachtsfeiertag bis 16 Uhr geöffnet! (Reservierung ist erforderlich) Betriebsferien vom 28.12.2019 bis 04.01.2020.

Hotel ★★ | Restaurant | Biergarten

Catharinenberg

Hamburger Chaussee 21 – 23 • 24113 Molfsee
Tel. 04347 – 70 720 • www.catharinenberg.de

Zum **VERSCHENKEN** oder sich **SELBER SCHENKEN**:
"Magic Dinner Show" mit Jeff de Fire im Catharinenberg
am Fr., 7.2.2019, 19 Uhr, Buchung unter: 04347-70720.
Tickets inkl. Grünkohlbuffet (ohne Getränke): 39,- pro Person.

roma
ROLLLADEN
RAFFSTOREN
TEXTILSCREENS

Rollladen
Ein Bodyguard
vor jedem Fenster

Wir wünschen frohe & sichere Weihnachtstage und einen guten Start in das Jahr 2020

Fragen Sie nach mehr Sicherheit für Ihr Zuhause.

GÜTH Hamburger Landstr. 101
24113 Molfsee
Telefon (04 31) 65 19 42
Telefon (04 31) 65 06 00
info@gueth-molfsee.de
www.gueth-molfsee.de

Rollladen · Jalousien · Markisen
Sonnen- und Wetterschutztechnik OHG im „Kutschenhaus“ Molfsee

Wohnen beginnt vor dem Fenster www.roma.de

Mit vereinten Kräften für Ihre Gesundheit

Dr. med. Viethen freut sich auf Zusammenarbeit mit Kollegin Reitz

Zum Jahresbeginn geht es los, seit dem 15. Oktober ist der Umbau in der Hamburger Chaussee 19 abgeschlossen: Dr. Gregor Viethen reagiert in Molfsee auf den großen Patientenzuspruch und erweitert das Angebot von der Allgemeinmedizin und Naturheilkunde in Gemeinschaft mit Sonja Reitz auf Innere Medizin und künftig auch Ernährungsmedizin.

Eine der sichtbarsten Veränderungen des Umbaus erwartet Patientinnen und Patienten gleich im Eingangsbereich. „Als Antwort auf die Datenschutzänderungen aus dem vergangenen Jahr geht die neue Praxis mehr auf die Privatsphäre ein“, erklärt Viethen. Der Empfang ist nun deutlich vom Wartebereich getrennt, verfügt über mehr Raum, das schafft eine verbesserte Privatsphäre. Das neue Wartezimmer, eine Konstruktion aus Licht und Aluminium gepaart mit Vitrinen, bietet dem Wartenden etwas mehr Abwechslung. Auch die Medizinischen Fachangestellten Anette Dietrich und Monika Hardt sind von ihrem neuen Umfeld begeistert: „Unser Arbeitsplatz und überhaupt die ganze Praxis ist viel heller und freundlicher geworden – die neue, offene

Gestaltung zu den Fenstern hin macht enorm viel aus!“, freuen sich die beiden. Optimierte wurde darüber hinaus die Funktionsfläche: Ein neuer Raum steht für die regelmäßigen Teambesprechungen bereit. Mit praktischen Lösungen erweitert er zugleich die Lagerkapazität.

„Seit 2008 bin ich hier in Molfsee als Arzt niedergelassen“, berichtet Viethen. „Der Umbau war nicht nur wichtig für unsere Patientinnen und Patienten, damit konnten wir auch die gesamte Ablauforganisation verbessern.“ Aktuell besteht das Team aus den zwei Ärzten, zwei Medizinischen Fachangestellten, einer Praxishelferin sowie einer Buchhaltungskraft. „In 2020 suchen wir noch Verstärkung in unserem Team“, berichtet der In-

haber. „Früher habe ich mich selbst um das Qualitätsmanagement gekümmert, in Zukunft möchten wir diese Aufgabe an eine Fachkraft delegieren“, so Dr. Gregor Viethen weiter. Idealerweise an eine Medizinische Fachangestellte, um beide Bereiche gleichzeitig zu verstärken – Bewerbungen sind willkommen.

Bei allen Neuerungen gibt es Bewährtes, das bleibt. Die gewohnten Sprechzeiten etwa: montags bis freitags von 9–16 Uhr. „Darauf können Sie sich verlassen“, sagt Sonja Reitz, die aktuell drei Tage wöchentlich angestellt vor Ort ist, Anfang Januar wird sie Mitinhaberin der neuen Gemeinschaftspraxis. „Seit rund zwanzig Jahren lebe ich mit meiner Familie bei Kiel. Mein Traum, den Arbeitsplatz in der Nähe zu haben, geht nun in Erfüllung und ist auch für die Familie eine echte Bereicherung“, stellt sich die Ärztin vor.

Schon seit Anfang des Jahres arbeitet die Internistin als angestellte Fachärztin in der Molfseer Praxis. „Da spüre ich, wie schön es ist, in einem kleinen Team zu arbeiten, in dem alle an einem Strang ziehen“, so Sonja Reitz. Sie freut sich auf die kontinuierliche Arbeit zum gesundheitlichen Wohl der Patientinnen und Patienten – langjähriges Vertrauen ist die beste Grundlage für ein optimales Genesungskonzept. „Wir nehmen uns Zeit und hören Ihnen zu!“, laden die beiden Ärzte gemeinsam ein. MS

**Gemeinschaftspraxis
Allgemeinmedizin – Innere Medizin
Dr. Gregor Viethen & Sonja Reitz
Hamburger Chaussee 19
24113 Molfsee
Telefon 04347/710 10 44
E-Mail mail-arzt@web.de**



Ab Anfang Januar offiziell Gemeinschaftspraxis: die Medizinischen Fachangestellten Anette Dietrich und Monika Hardt, Dr. Gregor Viethen und Sonja Reitz (von links nach rechts).

Fotos: Holst



Gut hören heißt dabei sein

Hörakustik Oberdieck ein Jahr in Schulensee

Hörprobleme sind vielfältig und keinesfalls bloß ein Anliegen des Alters: Oftmals beginnen die Irritationen frühzeitig und schleichend, etwa wenn zunehmend Nebengeräusche die Konzentration stören oder sich akustische Missverständnisse häufen. Je früher sich Betroffene an fachkundige Hörakustiker wenden, desto besser sind die Behandlungsaussichten.

Und diese sind von weitreichender Bedeutung, weiß Hörakustiker Sebastian Borchers: Aktuelle Studien zeigen deutlich, dass rund ein Drittel aller Demenzerkrankungen wesentlich auf Schwerhörigkeit beruhen. „Es ist ein Teufelskreis“, so Borchers. „Zuerst werden gesellige Situationen als anstrengend empfunden, dann zunehmend gemieden.“

Daraus entwickelt sich eine Art Entwöhnung, fehlender akustischer Input bedeutet auch weniger sozialer Austausch – schließlich lässt das Sprachverstehen insgesamt nach. „Je früher Sie zu uns kommen, desto besser“, lädt deshalb das Team von Hörakustik Oberdieck ein. Mit dem hochmodernen 3D-Soundstudio können verschiedene Hör szenarien in Surround-Klang



Die modernsten Hörsysteme sind nicht nur dezent in der Größe, sondern dazu kompatibel mit Smartphone & Co.

nachgestellt und so individuelle Schwachstellen erkannt werden. Außerdem assistiert das computergestützte Studio bei der individuellen Anpassung der High-tech-Hörhilfen: Nicht nur die Anpassung des Gerätes für diskreten, angenehmen Sitz erfordert Fingerspitzengefühl, auch die sorgfältige Justierung der technischen Einstellungen für verschiedene Hörsituationen garantiert neuen Hörerfolg.

Seit einem Jahr ist Hörakustik Oberdieck nun am neuen Standort in Schulensee. Anlass, einmal Rückschau zu halten: „Danke, dass Sie zu uns kommen“, wendet sich Borchers stellvertretend für das Team an die Kundinnen und Kunden. Mit der Resonanz sei man rundum zufrieden, zugleich zeige

das vergangene Jahr, wie wichtiger persönlicher Vor-Ort-Service ist: Er reicht von Hausbesuchen und Hörtrainings über die Tinnitusberatung bis zur Reparatur und Wartung der Geräte in der eigenen Werkstatt.

„Kommen Sie gern vorbei“, lädt Borchers ein. Geöffnet ist montags, dienstags und donnerstags von 9–13 und 15–18 Uhr. MS



Hamburger Landstraße 10
24113 Molfsee
Telefon 0431 / 60067590
www.hoerakustik-oberdieck.de



Gepäck rein, „heimsuchende Nebel“ an: Alex Gutzeit als Claas (links) und Marion Gurlit als Oma Olsen.

Auf zum „Wicker Watt Wander Wunder“

Flintbeker Eiderbühne hat noch Tickets für die Vorstellung am 6. Dezember

Eine mehr als 40-jährige Geschichte, ein aktuelles Ensemble zwischen neun und 67 Jahren und zum dritten Mal eine Eigenproduktion des Regisseurs André Weidtkamp: Das sollten Sie sich nicht entgehen lassen! Für die Saison 2019 steht allerdings schon das Dernieren-Wochenende an – der 7. Dezember ist schon ausverkauft, Ihre letzte Chance ist die Nikolausvorstellung.

Nach sieben Auftritten im November in Flintbek, Melsdorf, Altenholz, Levensau, Negenharrie und Stolpe geht es für das „Wicker Watt Wander Wunder“ jetzt ins Saison-Finale.

Worum es bei dem Stück geht? „Sister Act trifft Fack Ju Göthe“, nennt es Regisseur André Weidtkamp: Die Betreiber der Jugendherberge auf der Hallig Wick sind zwar einiges gewohnt, doch als die Öko-AG des Lukas-Podolski-Gymnasiums ihre Füße auf die Hallig setzt merkt man sofort: Die

sind anders! Und wenn dann auch noch die seltsame Sabine auftaucht, wird jedem klar: Hier kann nur ein Wunder helfen ... Und gesungen wird auch noch.

„Als Reminiszenz an die Gründungsphase der Eiderbühne haben wir eine kleine niederdeutsche Szene zwischen unserem Gruppenältesten und unserer Gruppenjüngsten eingebaut“, so Weidtkamp weiter. Denn in den Anfangsjahren als VHS-Kurs, also noch vor Gründung des heutigen Vereins, spielte die Eiderbühne noch niederdeut-



Fiete Klinke als Hinnerk Trulsen, der so seine Schwierigkeiten mit neumodischem Krams hat.

Fotos: Hamann

sche Sketche und Einakter – bisweilen sogar zwei an einem Abend. Karten für die Vorstellung am 6. Dezember um 20 Uhr gibt es

in der Bücherstube im Kaufhaus Renner oder telefonisch unter 0162/3315118. Mehr unter www.eiderbuehne-flintbek.de. MS



30 Jahre Erfahrung

Von der Bewertung bis zur Übergabe in einer Hand – denn Hausverkauf ist Vertrauenssache!




Frank Arndt e.K.
Kaufmann in der Grundstücks- und Wohnungswirtschaft

Flintbek
Telefon (04347) 23 98

Kiel
Telefon (0431) 640 16 80



www.fa-immobilien.de · info@fa-immobilien.de



Damit Sie sich im Trauerfall um nichts kümmern müssen

Telefon: 04 34 7-90 43 99 0

Konrad Schröder Bestattungen
Kätterskamp 23 | 24220 Flintbek

www.bestattungen-schroeder.de
info@bestattungen-schroeder.de

Weihnacht auf einen Streich

Renner Haus & Garten hat alles unter einem Dach

Im Advent und zu Weihnachten wollen wir viel: Freude schenken, festlich dekorieren, basteln und backen. Gut, wenn es einen Ort gibt, der uns dabei hilft – ohne dass wir dazu in Hektik verfallen müssen.

Alles unter einem Dach – das ist schon seit beinahe 80 Jahren das Motto beim „Kaufhaus Renner“. Von Haushalts-, Schreib- und Spielwaren über Schönes zum Verschenken und Dekorieren bis hin zu Nützlichem für Handwerk und Garten reicht das breite Sortiment. Das alles günstig mitten im Ort gelegen, mit Parkplätzen und weiteren Dienstleistungen wie Apotheke, Optiker & Co im selben Gebäude – ein Angebot, das seinesgleichen sucht.

„Haben Sie schon den Adventskalender für Ihre Lieben?“, fragt Imke Janneck. Sie ist Inhaberin von Renner Haus & Garten und steht Kundinnen und Kunden gern mit persönlicher Beratung zur Seite. „Viele basteln ja ihre Adventskalender selbst“, weiß sie aus Erfahrung. „Dafür haben wir das richtige Zubehör parat.“ Neben Geschenkpapier und -bändern sind das dekorative Helfer-

lein aus dem Schreibwarenbereich wie spezielle Stifte, Aufkleber und mehr.

Auch für den Nikolaustag und natürlich Weihnachten bietet Renner Geschenke für Groß und Klein. Ob Spiele für die gesamte Familie, Schönes fürs Haus oder Nützlich für den Heimwerker – hier finden Sie für jeden etwas. „Brett- und Kartenspiele sind immer beliebt, und Lego kommt nie aus der Mode“, erzählt Imke Janneck. Dazu gibt es im Renner Tee & Café auch noch leckere Pralines, Schokoladen und andere Süßigkeiten. Kombiniert mit hübschem Porzellan oder Küchen-Spezialitäten – besondere Öle und Essig, ausgefallene Gewürzmischungen – werden daraus prächtige Geschenke. Die große Auswahl an Tees nicht zu vergessen!

„Kommen Sie doch in der Adventszeit vorbei und schauen sich in Ruhe um. Vielleicht an einem

unserer Torten-Donnerstage“, lädt die Inhaberin ein.

Auch in diesem Jahr wird es wieder den Renner-Adventskalender mit vielen attraktiven Angeboten geben. Nach dem Eröffnungstürchen am 2. Dezember – 20 Prozent auf Vogelhäuser und Vogelfutter – reiht sich eine Überraschung an die nächste. Sind Sie neugierig geworden? Den vollständigen Kalender können Sie ab Anfang Dezember auf der Internetseite finden oder als Handzettel mit nach Hause nehmen.

Dank Einpack-Service, Plausch bei Kaffee und Kuchen sowie der bekannten Renner-Ruhe wird so der Advents- und Weihnachtseinkauf zur stressfreien Zone. „Auch an Heiligabend und Silvester sind wir gern für Sie da“, laden Dorit Utecht und Imke Janneck gemeinsam ein. Warum also in die Ferne schweifen, das Gute liegt ja so nah. MS



ANZEIGE

Grünkohlessen

Am Freitag, dem 13. Dezember, lädt die CDU Flintbek um 18 Uhr zum Grünkohlessen in die Techelsdorfer Gaststätte „An Dörpsdiek“. Wer keinen Grünkohl isst, kann auch noch zwischen Roastbeef und Salat mit Feta wählen. Anmeldung mit Angabe zur Speisewahl bitte per E-Mail an: rainer.kruse@cduplus.de oder unter Telefon 04347/708175.

Gesprächskreis für Demenz-Angehörige

Ein Familienmitglied oder einen Freund mit Demenz zu betreuen und zu pflegen, stellt eine hohe Belastung dar. Angehörige fühlen sich oft alleingelassen und überfordert. Nicht selten führt die Pflege den Angehörigen in die eigene Isolation. In der Gesprächsgruppe finden Sie einen geschützten Rahmen, sich mit Menschen in gleicher Situation auszutauschen und beizustehen. Wenn Sie Interesse an einer Teilnahme am Gesprächskreis für pflegende Angehörige von Menschen mit Demenz haben, können Sie gern Kontakt aufnehmen oder beim nächsten Treffen vorbeischauen. Die Teilnahme ist kostenlos.

Die Gesprächsgruppe für Angehörige von Menschen mit Demenz findet wieder am Dienstag, 17. Dezember, 15 bis 16.30 Uhr im Pflegestützpunkt Flintbek/Molfsee, Kätnerskamp 2 in Flintbek, statt.

Kontakt: Sigrid Sprenger, Telefon: 04347/905-800, E-Mail: pflegestuetspunkt@flintbek.de

Treffpunkt Miteinander

Das offene Treffen für Kennenlernen und Austausch findet wieder am Mittwoch, dem 18. Dezember, von 16–20 Uhr im Haus der Jugend („Pfütze“, An der Bahn 1, Flintbek) statt. Kontakt: Ute Bergner, E-Mail: info@miteinander-in-flintbek.de, Telefon: 04347/7101276.

www.kiellokal.de



Imke Janneck (rechts) und Dorit Utecht.

Fotos: Sellhoff

RENNER

HAUS+GARTEN

Renner Haus + Garten

Rosenberg 22
24220 Flintbek
Telefon 04347/91 21
www.renner-haus-garten.de



„Meilensteine für den Verein gesetzt“

Gewerbeverein blickt auf erfolgreiche Vergangenheit zurück und ist gerüstet für die Zukunft



HIP Kiel-Wellsee macht sich für die Interessen der Unternehmen aus dem Gewerbegebiet Wellsee und darüber hinaus stark.

Fotos: Frahm

Zweimal im Jahr lädt der Handels- und Industriepark (HIP) Kiel-Wellsee e. V. seine Mitglieder zur Versammlung ein, um über Neuigkeiten zu berichten. So auch am 13. November 2019, als die Stuhlreihen im Sporthotel Advantage wieder gut besetzt waren.

Die Begrüßung übernahm der Vereinsvorsitzende Thorsten Schlüter.

Neue Mitglieder vorgestellt

Mit den Worten „unser Verein hat wieder Zuwachs bekommen“ hieß er gleich zu Beginn einige neue Mitgliedsfirmen willkommen. Dazu zählen die beiden Unterneh-

mensberater Boers Consulting und Deutero-Training, FeuTec Nord (Brandschutz), Gabriels Pizza Express, WiLiving (Smart Home und Alarmanlagen) sowie die WJ Power GmbH, die sich auf Gasmotoren mit 36–100 kW spezialisiert hat. Jüngstes Mitglied im Verein ist die betreute Grundschule Kronsbären e. V.

Regelmäßige Newsletter

Janine Loell gab in gekonnter Weise den Statusbericht aus der Projektgruppe Öffentlichkeitsarbeit und ließ das Jahr 2019 Revue passieren. Auf der Habenseite stehen 17 Presseberichte über die Aktivitäten des Vereins sowie drei eigene Newsletter. „Der vierte Newsletter soll im Dezember erscheinen“, so Loell, die sich mit der Klickrate der Homepage www.hip-kiel-wellsee.de zufrieden zeigte. „Wir hatten letzte Woche 5.206 Besucher mit einer Verweildauer von 68% über drei Minuten. Ich hoffe, das betrifft nicht nur den Mittagstisch.“

Fortbildungen und Berufsmesse

Die HIP-Akademie dient zur Fortbildung der Unternehmer bzw. deren Mitarbeiter. „Wir hatten ein Akademie-Triple im Frühjahr und eine Gabelstapler-Schulung. Die war so überbucht, dass es Anfang 2020 einen weiteren Termin geben wird“, versprach Janine Loell.

Die zweite Vorsitzende ist maßgeblich an der Organisation der HIP-Berufsmesse beteiligt. Hierbei stellten am 21. November ein gutes Dutzend Firmen aus dem Gewerbegebiet vor 350 Schülern der Hermann-Löns-Schule aus. Ziel ist es,

Zu wenig Platz für Ihre Gäste?

Unsere Veranstaltungsgastronomie bietet Raum für ca. 150 Gäste

www.avantagesporthotel.de

City Partner Sporthotel Advantage
Braunstraße 40, 24145 Kiel

Tel. 0431 717980
kiel@citypartnerhotels.com

CITY PARTNER HOTELS

SPORTHOTEL
AVANTAGE



Neu ist die interaktive Straßenkarte des Gewerbegebiets. Hier wird gezeigt, welche Unternehmen bereits Klimaschutzmaßnahmen durchgeführt haben.

Auszubildende für das kommende Jahr zu gewinnen. „Wir haben diesmal mehr Aussteller als im letzten Jahr dabei. Wenn noch weitere Firmen dazukommen sollten, finden wir bestimmt eine Lösung.“

Wechsel zum regionalen Energieversorger

Eine weitere Projektgruppe engagiert sich für gemeinsamen Energieeinkauf und sorgt somit dafür, Betriebskosten zu senken. „Wir haben beim Erdgas 2019 eine Reduktion von knapp 45.000 Euro erwirtschaftet“, berichtete Bernt Mundt. Er verwies darauf, dass Gas und Strom zukünftig bei den Kieler Stadtwerken bezogen werden.

Viele Klimaschutz-Maßnahmen

Eine Besonderheit vom HIP Kiel-Wellsee e.V. ist, dass der Verein als einziger in ganz Deutschland eine eigene Klimaschutzmanagerin angestellt hat. Désirée Woinowski hatte für alle Anwesenden eine Karte mit 15 Klimaschutz-Maßnahmen zum Ankreuzen vorbereitet, die zeitnah umgesetzt werden können.

Die Vorschläge reichen von Startberatung über Beleuchtungs- und Heizungs-Check, Umstellung auf Ökostrom bis zum Aufbau einer gewerbegebietsinternen Mitfahrzentrale. „Alle diese Angebote sind für die HIP-Mitglieder kostenfrei“, so die Klimaschutzmanagerin.

Interaktive Straßenkarte

Was die Firmen im Gewerbegebiet Wellsee bereits an Klimaschutzmaßnahmen umgesetzt haben, ist ab sofort auf einer interaktiven Straßenkarte auf der Homepage www.hip-kiel-wellsee.de abrufbar. Der Werkstudent Sam Warmke hatte in drei Monaten 44 Unternehmen in Wellsee befragt und dabei erfahren, wer Ökostrom bezieht, eine Photovoltaik-Anlage oder LED-Beleuchtung hat. Diese Karte wird von der Klimaschutzmanagerin fortgeführt. „Das bringt uns so viel Input“, bemerkte Thorsten Schlüter.

HIP unterstützt Schulen

Unter dem Slogan „HIP macht Schule“ unterstützt der Gewerbeverein HIP seit Jahren drei Schulen

Handels- und Industriepark Kiel-Wellsee e.V.

**„Ein starker Verein – gemeinsam für Kiel!“
Seien Sie dabei.**

www.hip-kiel-wellsee.de



Ein Team für alle Notfälle

FeuTec Nord GmbH

Brandschutz- & Rettungsdienstbedarf Geschäftsführerin: Dörte Arjes
Am Teich 11b | 24145 Kiel
info@feutech-brandschutz.de | Tel. 0431 200 86 978

Dr. med. Christian Feddern

Facharzt für Innere-, Arbeits- und Betriebsmedizin
Barkauer Str. 15 | 24145 Kiel
praxis@barkauerstrasse.de | Tel. 0431 71 79 79

ERSTE HILFE INSTITUT NORD

Ansprechpartnerin: Susanne Südel-Kraemer
Libellenweg 31 | 24145 Kiel
info@erste-hilfe-institut-nord.de | Tel. 0431 71 94 85 06

Wir vermitteln Handlungssicherheit!

Mitarbeiterschulungen, individuell abgestimmt auf Betrieb, Mitarbeiter und Besonderheiten vor Ort.

nordische.
Lichtwerbung und mehr...

Werbeanlagen
LED & Neontechnik
Digital Signage
Folienbeschriftungen
Digital- & Siebdruck
Metallbau & CNC-Fräsen
Entwurf & Gestaltung
Fertigung & Montage
Wartung

Nordische Leuchtröhren GmbH | Wellseedamm 4d | 24145 Kiel
Tel. 0431 - 71 11 41 | info@nordische-kiel.de | www.nordische.de



ARENDT
Wärme- und Wassertechnik
Öl-/Gasheizung · Fernwärme · Sanitär
Erneuerbare Energien · Kundendienst

Inh. Siegbert Arendt
Segeberger Landstraße 181 · 24145 Kiel-Wellsee
Tel. 0431 - 71 24 32 · Fax 0431 - 71 45 88
arendtheizung@aol.com · www.heizungsbau-arendt.de



Karolinen
CATERING



Ihr Catering für jeden Anlass!

**Private Feierlichkeiten – Weihnachtsfeiern
Firmenfeiern – Jubiläen – Richtfeste**

Feiern Sie mit uns Ihre schönsten Tage im Jahr!
Von einer kleinen Feier bis hin zur Großveranstaltung.
Wir machen es möglich!

Wir bieten Ihnen für jeden Anlass individuelle Lösungen
und unterstützen Sie mit all unserer Erfahrung,
auf Ihre Ansprüche ausgerichtet, bei der Umsetzung Ihres Events!

Ihr Team von Eventbuero Kiel & Karolinen Catering

Karolinen • Edisonstraße 20 • 24145 Kiel • Tel. 0431 - 26 09 190
info@karolinen-kiel.de • www.karolinen-kiel.de • www.eventbuero-kiel.de

**Wir kaufen Wohnmobile
+ Wohnwagen**

03944 - 36160

www.wm-aw.de
**Wohnmobilcenter
Am Wasserturm**



Thorsten Schlüter (links) überreichte Klaus-Dieter Schischke als Dankeschön für seine langjährige ehrenamtliche Tätigkeit ein Abschiedspräsent.

aus der Region. Zwei davon kamen zur Mitgliederversammlung. Beide nutzen einen Teilbetrag als sogenanntes Klassengeld. Damit werden alltägliche Utensilien wie Bleistifte, Radiergummis und Lineale für Schüler bereitgestellt, die irgendetwas vergessen haben. „Durch das Klassengeld konnte die Unterrichtszeit verlängert werden“, sagte Schulleiter Jochim Krützfeld. Zusätzlich wird an der Matthias-Claudius-Schule ein Selbstbehauptungstraining finanziert. „Das Sozialverhalten ist ganz wichtig“, bemerkte er. „Vielen Dank, dass wir das umsetzen können.“ Guy Morris Dietz von der Hermann-Löns-Schule formulierte es noch deutlicher: „Die Kooperation mit dem HIP ist einer der wichtigsten Bausteine für die Berufsorientierung. Den Leitspruch ‚HIP macht Schule‘ kann man in vielen Bereichen in der Schule sehen und spüren.“ Er lobte auch die HIP-Ausbildungsmesse: „Die kam bei allen Beteiligten gut an.“

Tankbonus für Mitarbeiter

Sehr beeindruckt vom Engagement des Gewerbevereins zeigte sich auch Robert Rudwaleit von Total Deutschland: „Sie tun hier eine ganze Menge.“ Sein Angebot zur Mitarbeiterbindung ist die Tankkarte „Total cards4you“, bei der Mitarbeiter zwei Cent pro Liter Kraftstoff, 20% auf Motoröl und 15% auf die Autwäsche sparen. Ein kostenloses Angebot, das normalerweise nur an Großbetriebe

gerichtet wird, in diesem Fall aber auch allen Mitgliedsbetrieben des Gewerbevereins offensteht.

Flächendeckendes Glasfasernetz im Gewerbegebiet

Seit 2012 ist GlobalConnect damit beschäftigt, ein eigenes Glasfasernetz in Kiel zu bauen. „Ziel ist es, eine flächendeckende Versorgung in Wellsee für alle Unternehmen zu erreichen“, bekräftigte Lasse Pedersen. „Für uns ist der Weg nicht weit. Unsere Glasfaserkabel liegen bei Ihnen um die Ecke.“ In Kürze möchte GlobalConnect eine besondere Aktion zur Kundengewinnung im Gewerbegebiet Wellsee anbieten.

Verabschiedung eines Urgesteins

Emotionaler Höhepunkt dieser Mitgliederversammlung war die Verabschiedung des langjährigen Vorstandsmitglieds Klaus-Dieter Schischke. „Ein Urgestein des Vereins“, wie Thorsten Schlüter ihn nannte, der seit der Vereinsgründung 2003 dabei ist, acht Jahre für den gemeinsamen Stromeinkauf verantwortlich war, das Klimaschutzteilkonzept mit organisiert und alle Kooperationspartner gewonnen hat. „Du hast Meilensteine für den Verein gesetzt“, lobte Janine Loell. „Ohne dich wäre der Verein nicht das, was er jetzt ist.“ Die versammelten Mitglieder bekräftigten diese Worte mit Standing Ovationen. Danach wechselten alle in den Restaurantbereich des Sporthotels zum Grünkohlessen. CF

Voll auf Digitalisierung ausgerichtet

Steuerberater bieten im neuen Büro in der Ringstraße ganz neue Möglichkeiten

Die Steuerberater Beckmann, Anders & von Heyer sind weiter auf Expansionskurs. Kürzlich sind sie in die Ringstraße umgezogen und werden zum Jahresanfang umfirmieren.

Sie sind die freundlichen Steuerberater von nebenan, die Partnerschaftsgesellschaft Beckmann, Anders & von Heyer aus der Pestalozzistraße. „Wir sind allerdings zu groß geworden. Oder anders gesagt: Unsere Räumlichkeiten sind zu eng geworden“, gesteht Rafael von Heyer. In den Büroräumen, die ursprünglich für drei Leute ausgelegt waren, haben zuletzt sieben bis acht Mitarbeiter gearbeitet. Über eine längere Zeit wurde versucht, neue Räume zu finden.

Nun sind sie fündig geworden, und zwar in der Ringstraße 50. Dort sind die Steuerberater kürzlich bei den Kollegen Koch, Bolz & Timm eingezogen. Mehr noch, zum 1. Januar 2020 werden beide Kanzleien fusionieren. Schon seit einigen Jahren stehen die Kanzleien in regelmäßigem fachlichen Austausch und freundschaftlichem Kontakt – „die Chemie stimmt einfach“. Die neue Gesellschaft bietet für die Mandanten diverse Vorteile. Gemeinsam kann auf einen viel grö-



Die Steuerberater Anke Anders und Stephanie Bolz (vorne) zusammen mit Matthias Timm und Rafael von Heyer.

ßeren Erfahrungsschatz und ein breiteres Fachwissen zurückgegriffen werden. Des Weiteren ist auch immer ein Steuerberater im Haus, wenn kurzfristig etwas nachgefragt wird.

Die Kanzlei Koch, Bolz & Timm hat die Digitalisierung bereits umgesetzt. Hier wird weitestgehend papierlos gearbeitet. „Wir nutzen diese Erfahrung und rollen den Digitalisierungsprozess auf die Mandanten aus“, sagt Rafael von Heyer. Für die Mandanten bietet das ungeahnte Möglichkeiten.

Derzeit wird gerade eine neue Software-Lösung als Schnittstelle zwischen Mandant und Kanzlei erarbeitet. Dadurch soll sich der Aufwand der Mandanten zur Aufbereitung der Buchhaltungsunterlagen für den Steuerberater deutlich vereinfachen. Bestes Beispiel ist die Einreichung eines Tankbelegs. Dieser wird einfach mit dem Smartphone fotografiert und gleich per App versendet.

„Ihre Steuerberater.digital“, so die neue Wortmarke ab 1. Januar 2020, wollen dazu übergehen, möglichst sämtliche Belege digital zu erhalten. Der klassische Pendel-Ordner entfällt damit, ebenso der Ausdruck von Kontoauszügen und Belegen. Ein Vorteil für größere Firmen ist, dass

wöchentlich gebucht werden kann und die Mandanten zeitnahe Auswertungen erhalten.

Durch den Einsatz der neuen Software wird die Digitalisierung der Buchführung ohne große Investitionen in neue Hardware umgesetzt. Je nach Art und Umfang der Buchhaltung kann die Umsetzung teilweise schon mit einem Smartphone und einer E-Mail-Adresse erfolgen. CF

ab 1.1.2020:

Ihre Steuerberater.digital
Koch, Bolz, Timm, Anders & von Heyer Steuerberater Partnerschaftsgesellschaft mbB
 Ringstraße 50
 24103 Kiel
 Telefon 0431 / 67 00 90
www.ihre-steuerberater.digital



Ab dem 1. Januar 2020 heißen Sie Rafael von Heyer und Kollegen in den neuen Räumlichkeiten in der Ringstraße 50 willkommen.

Fotos: Frahm

Strompreise steigen

Laut Bundesnetzagentur wird die EEG-Umlage im kommenden Jahr um rund 5,5 Prozent steigen. Voraussichtlich werden dadurch auch die Netzentgelte steigen. Die Energieberatung der Verbraucherzentrale Schleswig-Holstein bietet Unterstützung beim Energiesparen, aber auch bei Vertragsfragen: www.verbraucherzentrale.sh/energieberatung.



- Gutachten
- Auktionen
- Vermarktung

Wir schützen Ihre Werte!

Kürass Immobilien GmbH
 Auberg 60 | 24106 Kiel
Service-Büro:
 Fritz-Reuter-Str. 40 | 24159 Kiel
0431 – 128 633 67
service@kuerass.de
www.kuerass.de

CO₂: minus 70 Prozent

Zwanzig Gasmotoren sind das Herz des Stadtwerke-Küstenkraftwerks

Das Küstenkraftwerk der Stadtwerke Kiel sichert ab Ende des Jahres die zuverlässige Wärmeversorgung in der Landeshauptstadt. Grundlage der Wirtschaftlichkeit des Kraftwerks ist die Kraft-Wärme-Kopplung.

Sie trägt zu einem hohen Wirkungsgrad bei – 45 Prozent thermisch und 45 Prozent elektrisch – sowie zu einer effizienten Primärenergienutzung von über 90 Prozent. Durch die umweltschonenden Eigenschaften des Energieträgers Erdgas wird die neue Anlage über 70 Prozent weniger Kohlendioxid ausstoßen als das einstige kohlebetriebene Gemeinschaftskraftwerk. Das Herz des Küstenkraftwerks bilden zwanzig Gasmotoren.

Flexibilität und Effizienz

„Jeder Gasmotor kann getrennt von den anderen hochgefahren werden. In weniger als fünf Minuten sind sie auf 100 Prozent Leistung. Im Vergleich dazu: Das im März außer Betrieb genommene Kohlekraftwerk benötigte mindestens vier Stunden, um hochzufahren“, zeigt sich Dr. Jörg Teupen, Vorstand Technik und Personal der Stadtwerke Kiel AG, begeistert. Durch die modulare Bauweise mit den zwanzig Gasmotoren der 10-Megawatt-Klasse erhält das



Dank Kraft-Wärme-Kopplung liefert das Küstenkraftwerk nicht nur Fernwärme, sondern auch Strom.

Foto: Stadtwerke Kiel

Kraftwerk eine außergewöhnlich hohe Flexibilität. So wird die Leistungsabgabe der einzelnen Motoren dem aktuellen Energiebedarf angepasst und dementsprechend ausgerichtet. Die Gasmotoren, als Herz des Küstenkraftwerks, verfügen über eine elektrische Leistung von 190 Megawatt und eine Wärmeleistung von 192 Megawatt.

Fernwärme und Strom

Die beim Betrieb erzeugte Wärme wird in das Fernwärmenetz eingespeist. Um die im Rahmen der Kraft-Wärme-Kopplung entstehende Wärme auch in den Sommermonaten gezielt zu nutzen, erfolgt eine Speicherung im 60 Meter hohen Speicher. Durch die zeitliche

Entkopplung der Wärmenutzung ist ein flexibler und wirtschaftlicher Betrieb des Küstenkraftwerks möglich.

„Nach Inbetriebnahme Ende des Jahres versorgt unser neues Küstenkraftwerk zukünftig mehr als 73.000 Kieler Haushalte und Einrichtungen mit ökologischer Fernwärme. Zudem speist die Anlage die erzeugte elektrische Energie in das Kieler 110-kV-Stromnetz ein, das sowohl die Wohnungen in der Landeshauptstadt als auch der umliegenden Gemeinden mit Strom versorgt. Überschüssige Energie wird in das vorgelagerte Stromnetz weitergeleitet“, so Frank Meier, Vorstandsvorsitzender der Stadtwerke Kiel, abschließend.



**Verlegen • Abschleifen • Renovieren
 Parkett • Dielen • Vinyl • Laminat**



Bembé Parkett Studio Kiel • Deliusstraße 11 • 24114 Kiel • Tel. 04 31 - 18 01 14 • kiel@bembe.de • www.bembe.de

küstenkraftwerk.de

// Unsere Energiewende: Das Küstenkraftwerk der Stadtwerke Kiel

Wärme: sichere Fernwärme für ein gemütliches Zuhause. // **Licht:** für lange Abende mit der Familie und Freunden. // **Ein gutes Gefühl:** klimafreundlich zubereitetes Festmahl.

**Das Küstenkraftwerk macht
Weihnachtsstimmung!**



24/7 STADTWERKE KIEL

XXXLutz**BRÜGGE****dodenhof**Deutschlands **beste** Bescherungauf **Produkte** der **Abteilungen** ^{S)}

- ✓ Möbel
- ✓ Matratzen
- ✓ Junges Wohnen
- ✓ Küchen

**zusätzlich**in allen
Abteilungen**10%** ^{S)}auf **Produkte** der **Abteilungen** ^{S)}

- ✓ Haushalts-
waren &
Accessoires
- ✓ Heimtextilien
- ✓ Baby & Kinder
- ✓ Gardinen
- ✓ Leuchten
- ✓ Teppiche

auch auf
große Marken ¹⁾vom **05.12.**
bis **08.12.2019**
und
vom **12.12.**
bis **15.12.2019****XXXLutz BRÜGGE****XXXLutz Neumünster** | BAB Neumünster Mitte | Freesenburg 8 | 24537 Neumünster | Tel. (0 43 21) 180 80 |
Öffnungszeiten: Mo-Fr: 10.00 - 19.00 Uhr, Sa: 9.00 - 18.00 Uhr | neumuenster@xxxlutz.de**XXXLutz dodenhof****XXXLutz dodenhof Kaltenkirchen** | Auf dem Berge 1 | 24568 Kaltenkirchen | Tel.: (04191) 9093-0 |
Öffnungszeiten: Mo.-Sa. 9.30-20.00 Uhr | kaltenkirchen@xxxlutz.dodenhof.de

Für Druckfehler keine Haftung. Die XXXLutz Möbelhäuser, Filialen der BDSK Handels GmbH & Co. KG, Mergentheimer Straße 59, 97084 Würzburg. ILDE49-9-j

XXXLutz MEIN MÖBELHAUS.

S) Gültig bei Neuaufträgen. Ausgenommen: in dieser Werbung angebotene Ware, bereits reduzierte Ware, „Bestpreis“, „Bester Preis“, „Preishammer“- und „Dauertiefpreis“-Artikel, Gutscheinkauf, Bücher, Ambia Home-Produkte sowie Saisonware. Keine weiteren Konditionen möglich. Keine Barauszahlung. Basispreis ist Grundlage für alle Abschläge. Aktionen und Aktionsbedingungen sowie weitere Informationen finden Sie unter xxxlutz.de/aktionsbedingungen. Artikel im Online Shop werden im Aktionszeitraum bereits reduziert angezeigt, bei Gutscheinen erst nach Eingabe des Aktionscodes. Gültig bis 19.12.2019

1) Gültig bei Neuaufträgen. Ausgenommen: in dieser Werbung angebotene Ware, „Bestpreis“, „Bester Preis“- und „Preishammer“-Artikel, Gutscheinkauf sowie Bücher. Keine weiteren Konditionen möglich, die über die 25 % Hausrabatt hinausgehen. Keine Barauszahlung. Basispreis ist Grundlage für alle Abschläge. Aktionen und Aktionsbedingungen sowie weitere Informationen finden Sie unter xxxlutz.de/aktionsbedingungen. Artikel im Online Shop werden im Aktionszeitraum bereits reduziert angezeigt, bei Gutscheinen erst nach Eingabe des Aktionscodes. Gültig vom 05.12. bis 08.12.2019 und vom 12.12. bis 15.12.2019.



Glasfasernetze gelten wegen ihrer Kapazitätsreserven als zukunftssichere Technologie.

Schnelles Internet in Kiel?

Investoren zeigen Interesse am Glasfaserausbau

Damit möglichst ganz Kiel ans schnelle und leistungsfähige Internet angeschlossen wird, will die Stadt in den nächsten Jahren den flächendeckenden Glasfaserausbau realisieren.

Das kann die Stadtverwaltung aber nicht alleine schaffen. Daher hatte sie zusammen mit dem Breitband-Kompetenzzentrum Schleswig-Holstein zu einer Investorenkonferenz eingeladen. Diese deutschlandweit erste Investorenkonferenz zum Glasfaserausbau einer ganzen Stadt gab elf möglichen Investoren die Möglichkeit, ihre Vorstellungen zum flächendeckenden Glasfaserausbau in Kiel vorzustellen.

„Wir sind von den vorgestellten Konzepten sehr angetan und sehen ein großes Potenzial, dass das Glasfasernetz in Kiel in den nächsten Jahren von einem oder mehreren Investoren ausgebaut werden könnte“, sagte Jonas Dageförde, Chief Digital Officer (CDO) der Stadt, nach der Konferenz.



Nein, das ist nicht schon das eigentliche Kabel: Zunächst werden Leerrohre verlegt.

In der nächsten Runde werden nun in den kommenden Wochen die überzeugendsten Teilnehmer der Konferenz gebeten, ihre Vorstellungen zu konkretisieren. Der Glasfaserausbau in Kiel ist damit auf einem guten Weg. Mehr: www.kiel.de/digital.



einfach besser **TNG**

Alles aus einer Hand

– einfach besser versorgt

direkt einfach online bestellen

Telefon + Internet 100

Internet

Festnetz

Mobilfunk

€ 34,95 /Monat*

Jetzt 3 Monate:

€ 19,95 /Monat*

TNG TV-Option verfügbar!

*Kundenberatung: Holstenstr. 66-68 · 24103 Kiel · Tel. 0431/908 908 · www.tng.de

* Telefon + Internet 100 kostet in den ersten 3 Monaten monatlich 19,95 €, danach monatlich 34,95 €. Telefon + Internet 100 hat eine Mindestlaufzeit von 24 Monaten, danach zum Ende des Folgemonats kündbar. Anschlussübernahme und Neuanschluss kostenlos. Die angegebenen Verbindungspreise und Flatrates für Telefonie beziehen sich auf reine Sprachverbindungen im deutschen Festnetz ohne Sonder- und Servicenummern, Mobilfunk- und Datenverbindungen. Preselection und Call by Call nicht möglich. Telefon + Internet 100 beinhaltet eine SIM-Karte mit TNG-Flat. Die TNG-Flat beinhaltet Telefonie-Verbindungen (ohne Rufumleitungen, Servicenummern, Sondernummern und sonstige Mehrwertdienste) von TNG Mobil zu TNG Mobil, von TNG Mobil ins TNG Festnetz und vom TNG Festnetz zu TNG Mobil. Telefon + Internet 100 ist in dem sich ständig erweiternden TNG-Netz verfügbar. Irrtümer vorbehalten. Das Angebot ist freibleibend und unverbindlich. Eine genaue Auflistung aller Kosten und Leistungen finden Sie unter www.tng.de.

SICHER!

Wir sind an Ihrer Seite!

Mit unserem PSD GiroDirekt können Sie entspannt durchstarten: **Kostenloses Gehaltsgirokonto online!**

PSD Bank Kiel eG

Kehdenstraße 12-16, Kiel
Angelburger Straße 22, Flensburg
Rathausplatz 11, Henstedt-Ulzburg

PSD BauFinanzierung

Eggerstedtstraße 5, Kiel

0431/9 825 125
www.psd-kiel.de

Jeder kann beim Klimaschutz helfen

Hoyer Energie-Service arbeitet als Unternehmen klimaneutral

Bereits 2016 hat die Bundesregierung ein ambitioniertes Ziel formuliert: Der Klimaschutzplan sieht vor, bis 2050 in Deutschland weitgehend treibhausgasneutral zu werden. Liest sich gut, denkt man, doch was etwa kann ein mittelständisches Mineralölunternehmen mit rund 1.800 Mitarbeitern und Mitarbeiterinnen tun?

Einiges: Die Hoyer-Unternehmensgruppe mit Zentrale in Visselhövede und mehr als 100 Verkaufsbüros, darunter auch in Kiel, hat sich komplett klimaneutral stellen lassen. – Bei aller Energieeinsparung und Effizienzsteigerung: Ein Unternehmen, das Mineralölprodukte vertreibt, kann deren Emissionen nicht vermeiden. Aber es kann dafür sorgen, dass CO₂ in gleichem Maße kompensiert wird, durch Umweltprojekte etwa. Mit Erfolg: Das komplette Unternehmen ist seit dem 1. Januar 2018 klimaneutral.

Für die Atmosphäre ist es wichtig, dass CO₂ eingespart wird – weniger entscheidend ist, wo das passiert. Deutschland ist schon sehr weit, was moderne Technologien angeht. Warum also nicht dort unterstützen, wo der Energiebedarf weiter wächst, die Technologien aber noch längst nicht auf dem modernsten Stand sind? Stichwort: Entwick-

lungs- und Schwellenländer. Wenn dort geholfen wird, statt eines Kohlekraftwerks ein Wasserkraftwerk zu realisieren, dann ist die CO₂-Einsparung riesig – und das kommt dem Ziel, den weltweiten CO₂-Ausstoß zu reduzieren, zugute.

Alle 1.000 Fahrzeugeinheiten des Unternehmens, 200 Tankstellen, 115 Verkaufsbüros – diese und andere relevante Faktoren flossen ein, um den CO₂-Fußabdruck der Hoyer-Gruppe festzustellen. Sprich: Es wurde ermittelt, welche Mengen an CO₂ anfallen – vom Beginn der Wertschöpfungskette bis zur Lieferung an Kunden. Mit dem Kauf sogenannter CO₂-Zertifikate werden andernorts Projekte unterstützt, um dort CO₂ einzusparen – und so schafft es Hoyer, dass sich CO₂-Produktion und -Einsparung übers Jahr gesehen die Waage halten.

Aktuell wird in Zertifikate zweier verschiedener Projekte investiert. Zum einen geht es um ein Wasser-



kraftwerk im afrikanischen Uganda, zum anderen um Photovoltaikanlagen in Indien. Zwei Projekte mit Zukunft, die helfen, CO₂ einzusparen und weltweit die Atmosphäre zu entlasten. Sind die Projekte umgesetzt, wird Hoyer in andere Zertifikate investieren – in große Aufforstungsprojekte in Süd- und Mittelamerika etwa. Doch auch die Kundinnen und Kunden können mithelfen,

denn alle Produkte werden auch klimaneutral angeboten. Beispiel Heizöl: Wer 2.000 Liter kauft und Klimaneutralität unterstützen will, bezahlt gerade mal einen Cent pro Liter mehr – also 20 Euro. „Diese Idee kommt insbesondere bei unseren privaten Kunden sehr gut an“, so Timo Hudzietz, der im Verkaufsbüro Kiel in der Bunsenstrasse 3 und unter 0431/70533712 gerne alle Fragen zum Thema Klimaneutralität beantwortet. Auf diese Weise sei es möglich, dass Unternehmen wie Kunden Verantwortung für die Umwelt und kommende Generationen übernehmen und helfen, das weltweite Gleichgewicht herzustellen und zu halten.



Starker Partner: Zuverlässiger Rundum-Service dank Vertrautheit mit der Region und erfahrenen Mitarbeitern.

Fotos: Hoyer



Timo Hudzietz
Verkaufsbüroleiter



Hoyer Energie-Service Kiel
Bunsenstrasse 3
24145 Kiel
Telefon 0431 / 705 33 70
www.hoyer-energie.de

Heizkosten im Griff?

Mit Expertentipps zum Thema Heizen lässt sich effektiv Geld sparen

In den öffentlichen Diskussionen wird die Energieeffizienz privater Haushalte oft alleine am Thema Stromverbrauch festgemacht. Dabei geht der weitaus größte Anteil an der Energiebilanz von Haushalten auf das Konto von Heizwärme und Warmwasser, die stolze 85 Prozent des Energieverbrauchs ausmachen.

„Verbraucher sollten daher nicht nur an Energiesparlampen und effiziente Elektrogeräte denken, sondern auch das Einsparpotenzial im Bereich der Wärmeversorgung im Blick haben. Schon mit leicht umzusetzenden Tipps und Tricks lässt sich der Energieverbrauch in diesem Bereich deutlich reduzieren“, weiß Energieberater Oliver Rausch von Techem, dem Experten für Energiemanagement in Immobilien. Unter www.cleverheizen.info gibt er praktische Ratschläge für Verbraucher, eine Auswahl davon gibt es hier.

Raumtemperatur senken

Schon eine um ein Grad niedrigere Raumtemperatur spart zum Beispiel durchschnittlich rund sechs Prozent Energie. Halten Sie also wirklich nur die Räume warm, in denen Sie sich auch regelmäßig aufhalten. Allerdings: Kälter als 16 Grad sollte auch im Winter kein Raum sein, sonst droht Schimmelgefahr. Die Türen sollten geschlossen bleiben, um nicht Räumlichkeiten mitzuheizen, in denen sich nur selten jemand befindet. Ist niemand zu Hause, sollte die Heizung entsprechend gedrosselt, allerdings niemals ganz ausgeschaltet werden. So hält sich eine gewisse Grundwär-

me, und anschließend muss nicht ein völlig ausgekühlter Raum neu aufgeheizt werden. Buchstäblich auch im



Wer bewusst heizt und wichtige Tipps beachtet, kann seine jährlichen Heizkosten senken.

Foto: Techem

Schlaf lässt sich Energie sparen, denn nachts kann die Heizung heruntergedreht werden.

Abstand halten

Möbel, Vorhänge und Co wirken isolierend und sollten deshalb mindestens zwei Handbreit Abstand zum Heizkörper haben, sonst wird unnötig Energie verbraucht. Aus diesem

Grund sollte auch der Bad-Heizkörper nicht als permanenter Handtuchhalter dienen.

Entlüften nicht vergessen

Auch das Entlüften der Heizkörper sollten Sie nicht vernachlässigen. Wenn der Heizkörper gluckert, ist es dafür höchste Zeit. Nur wenn das Wasser darin ungestört zirkuliert, ist

eine optimale Energieausnutzung gewährleistet, und der Heizkörper wird gleichmäßig warm.

Schließlich: Auch der Warmwasserverbrauch lässt sich mit sparsamen Armaturen mühelos reduzieren – oder indem Sie die Hände mit kaltem Wasser waschen und beim Einseifen unter der Dusche das Wasser abstellen. djd

Heiligabend im AZ

Die Weihnachtsfeier im Ambulanten Zentrum (AZ) findet am 24. Dezember von 13.30 bis 20 Uhr statt. Anmeldung direkt mit Vorkasse nur vor Ort im Ambulanten Zentrum, Alte Lübecker Chaussee 1.



Foto: Waldhaus

Veranstaltungen im Waldhaus

Im Hornheimer Weg 98 findet am Samstag, 7. Dezember, ab 14 Uhr das **Weihnachtssingen** mit Ingo statt (Büfettspende willkommen). Nachdem die Renovierung weit vorangeschritten ist, lädt das Waldhaus am Samstag, 14. Dezember, ab 11 Uhr zum **Sektempfang** mit Schnittchen. Motto: „Alles ist neu – kommt vorbei und feiert mit uns“. Ab 13 Uhr dann **Tai-Chi** und ab 14 Uhr **Meditation** (beides mit Micha). „Leckeres fürs Büfett oder Kerzen als Geschenke gehen immer“, wünscht sich Kerstin Potapski mit einem Augenzwinkern. Save the date: Am 5. Januar ist von 13–16 Uhr der nächste **Kleidertausch**.

ROHRREINIGUNG
WC • Bad • Küche - sofort wieder frei
Tel. 0431 / 56 34 32

Ihr kompetenter und umweltfreundlicher Partner für ganz Schleswig-Holstein

365 Tage - 24 Stunden einsatzbereit!

Onyx Rohr- und Kanal-Service GmbH

Braunstraße 11

24145 Kiel

Ein Unternehmen von



Hans-Peter Westphal. Bankfachwirt

Finanzierungen – unabhängig, individuell, kompetent



seit über
30 Jahren!

Immobilien-Finanzierungen

Exerzierplatz 7 • 24103 Kiel

Tel. (0431) 640 16 40

info@h-p-westphal.de

www.h-p-westphal.de

Möglichkeiten
nutzen –
Konditionen
sichern!

Partner der:



Boxenstopp für mehr Sicherheit

Lassen Sie Ihr Auto rechtzeitig in der Fachwerkstatt für den Winter durchchecken



Trübe und graue Tage in der kalten Jahreszeit können nicht nur aufs Gemüt schlagen – im Straßenverkehr kann das herbstliche und winterliche Wetter überdies zu gefährlichen Situationen führen. Bei Dauerregen, Nebel und Dunkelheit kommt es noch stärker als sonst auf eine jederzeit gute Sicht hinterm Steuer an.

Doch nicht immer hält die Fahrzeugbeleuchtung, was sie verspricht. Schlecht eingestellte Scheinwerfer sowie abgenutzte Scheibenwischer, die Schlieren auf der Windschutzscheibe hinterlassen, können die Sicht des Fahrers empfindlich beeinträchtigen. Kluge Autofahrer sorgen daher vor und nutzen die kostenfreien Licht-Wochen, die das Kfz-Handwerk traditionell im Herbst anbietet.

Möglichen Pannen vorbeugen

Ein kurzer Boxenstopp zu Beginn der nasskalten Jahreszeit empfiehlt sich aber nicht nur wegen der Beleuchtungsanlage. Schließlich steigt bei frostigen Temperaturen erfahrungsgemäß auch das Risiko einer Fahrzeugpanne. Ursache dafür sind oft altersschwache Batterien. Geht es Ihnen wie vielen, die den Herbstbeginn verpasst haben? Die norddeutschen Witterungsbedingungen sind ja glücklicherweise meist gnädig – aber mit den Adventstagen wird es wirklich Zeit!

Hat die Batterie genug Power für strenge Frostnächte? Beim Herbst-Winter-Check kontrolliert der Fachmann den Batteriespeicher ebenso wie Bremsen, Licht und Scheibenwischer.

Einen Fahrzeugcheck, der das Auto fit für den Winter macht, bieten viele Werkstätten bundesweit etwa im Rahmen der Aktion „Sicher mit Bosch“ zum günstigen Pauschalpreis an. Dabei überprüft der Fachmann Batterie, Bremsanlage, Motor und vieles mehr. Werden dabei Mängel festgestellt, können diese direkt behoben werden.

Bremse und Co überprüfen

Gerade die Bremse ist bei rutschigen Straßenverhältnissen besonders gefordert. Der Werkstattcheck zeigt sofort, ob die Anlage in gutem Zustand ist oder ob die Beläge erneuert werden sollten. Zu einem Mehr an Sicherheit kann auch der Austausch alter Scheibenwischer beitragen. Wenn Schlieren auf dem Glas sowie das Licht des Gegenverkehrs zu unangenehmen und gefährlichen Beeinträchtigungen der Sicht führen, wird es höchste Zeit für neue Wischer. Ein angenehmer Zusatzeffekt des Werkstattbesuchs: Autos, die mit der bekannten Plakette „Licht-Test 2019“ auf der Windschutzscheibe gekennzeichnet sind, werden bei den in Herbst und Winter häufigen Lichtkontrollen der Polizei meist durchgewunken. djd

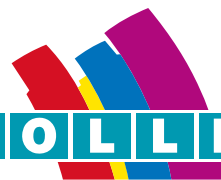
Fotos: djd/Robert Bosch GmbH

CARPOINT-KIEL

Jens-Peter Straach · Jan Kruse

Meisterbetrieb · Hauptuntersuchung · Reifen
· Werterhalt · Spezialist für VW-Bus T3 & T4
· Autoglas · Inspektion · Reparatur · gerne
auch ältere Autos · Fahrwerke ·
Hohlraumkonservierung · An- und Verkauf ·
Klimaservice · kurzfristige Ersatzteile
verfügbar · Winterreifen Einlagerung

Speckenbeker Weg 156 · 24113 Kiel
Tel: 0431 - 69 02 18 37 · www.carpoin-kiel.de



HOLLER -Autolackierung.de

Boninstraße 20-24
Ringstraße 81
Telefon: 0431/ 618 47
und 0431/ 67 11 41
www.Holler-Autolackierung.de

Über 70 Jahre Qualität in Kiel!
Ihre Werkstatt des Vertrauens

Wir wünschen unseren Kunden und allen
Lesern ein schönes Weihnachtsfest
und ein gesundes Jahr 2020!





Fotos: Mazda

Ausgezeichneter SUV

Mazda CX-30 gewinnt das „Goldene Lenkrad 2019“

Das „Goldene Lenkrad 2019“ geht an den neuen Mazda CX-30: Der kompakte Crossover hat die prestigeträchtige Wahl in der Fahrzeugklasse der SUV / Crossover bis 4,40 Meter Länge gewonnen und sichert sich damit eine der wichtigsten Auszeichnungen der Branche.



Die Auszeichnung ist bereits der fünfte Triumph der Marke beim „Goldenen Lenkrad“: 1985 und 1989 ging die Trophäe an den Mazda 323, 1992 an den Mazda 626 und 2014 an den Mazda 2. Für den 2019 auf dem Genfer Autosalon präsentierten Mazda CX-30 ist das „Goldene Lenkrad“ die erste Auszeichnung. Der kompakte Crossover ist zwischen dem CX-3 und dem CX-5 positioniert. Der CX-30 erfüllt damit insbesondere die Anforderungen von Kunden, die kompakte urbane Abmessungen mit Platz, Praktikabilität und einer innovativen Motorentechnologie verbinden wollen: Die Motorenpalette des Mazda CX-30 besteht aus Skyactiv-Diesel- und Benzinmotoren, darunter auch der neue Skyactiv-X-Benzinmotor – der erste Serien-Benziner der Welt, der über weite Betriebsbereiche mit der von Dieselmotoren bekannten Kompressionszündung arbeitet.



TOP AUSGESTATTET SOFORT STARTKLAR



MAZDA CX-3

als Tageszulassung

- EZ 05/2019, 99 km
- Berganfahrassistent
- Radio/Bluetooth
- Klimaautomatik
- Leichtmetall-Felgen

Barpreis € **17.980¹⁾**

Preisvorteil € **4.700³⁾**

MAZDA CX-5

als Tageszulassung

- EZ 06/2019, 99 km
- Voll-LED-Scheinwerfer
- Spurwechselassistent
- 360 Grad Monitor
- Navigation

Barpreis € **28.980²⁾**

Preisvorteil € **5.850³⁾**

Kraftstoffverbrauch im kombinierten Testzyklus: 6,4 – 6,2 l/100 km.

CO₂-Emissionen kombiniert: 168 – 141 g/km.

1) Barpreis für einen Mazda CX-3 Center-Line Skyactiv-G 121 (2.0 l Benzin).

2) Barpreis für einen Mazda CX-5 Exclusive-Line Skyactiv-G 165 (2.0 l Benzin) FWD.

3) Gegenüber der UVP der Mazda Motors (Deutschland) GmbH für einen vergleichbar ausgestatteten, nicht zugelassenen Neuwagen. Alle Preise zzgl. Zulassungskosten.

Beispielfotos von Fahrzeugen der jeweiligen Baureihe, die Ausstattungsmerkmale der abgebildeten Fahrzeuge sind nicht Bestandteil des Angebotes.

Autos von
Süverkrüp

Autohaus Süverkrüp GmbH & Co. KG
Holzkoppelweg 11 · 24118 Kiel
Tel. 0431/5 46 46-69 · Fax 0431/5 46 46-15
Email: info@sueverkruep.de · www.sueverkruep.de

Kieler Süden ist fahrradmobil

„Stadtradeln 2019“: Landeshauptstadt übertrifft halbe Million geradelte Kilometer



Foto: Kopp

Viele waren engagiert auf zwei Rädern unterwegs und sparten dadurch kräftig CO₂: KIEL LOKAL, HIP Kiel-Wellsee, MdB Mathias Stein (Bilder v.l.n.r.).



Foto: Flehm



Foto: Beck

Russee und Hammer sind die fahrradaktivsten Stadtteile Kiels, das zeigt das Ergebnis des diesjährigen Stadtradelns vom 9. bis 29. September. Auch das Gesamtergebnis der Landeshauptstadt kann sich sehen lassen: Mehr als 2.700 Radelnde fuhren 536.900 Kilometer und vermieden so 76 Tonnen CO₂.

Etwa ein Fünftel der klimaschädlichen CO₂-Emissionen in Deutschland entstehen im Verkehr, im Jahr 2010 verursachten Pkws und Krafträder 79% der Kohlendioxid-Emissionen im Personenverkehr. Dabei ließen sich rund 7,5 Millionen Tonnen CO₂ alleine dadurch vermeiden, wenn ein Drittel der Kurzstrecken bis sechs Kilometer in den Innenstädten mit

dem Fahrrad statt mit dem Auto gefahren würden. Dass das auch Spaß macht, hat auch 2019 das Stadtradeln gezeigt. Der Kieler Süden hat sich dabei engagiert beteiligt.

HIP Kiel-Wellsee

Die Fahrradbegeisterten des Handels- und Industrieparks (HIP) Kiel-Wellsee haben in diesem Jahr gemeinsam 2.748 km erradelt

und damit 390 kg CO₂ eingespart. Nach dem Stadtradeln wurde der Teamabschluss bei einem gemeinsamen Mittagessen gefeiert. Fürs nächste Jahr ist eine erneute Teilnahme geplant.

Fahrradfreunde Russee/Hammer

Mit 69 Radlerinnen und Radlern im Team der Fahrradfreunde hat sich die Zahl im Vergleich zum Vorjahr verdoppelt, sie legten im Aktionszeitraum 16.741 km zurück und sparten damit 2.377 kg CO₂ ein. In der Gesamtwertung aller 149 Kieler Teams schoben sie sich damit auf Platz 5 vor. Bei den Stadt-

teilen liegen die Fahrradfreunde damit wieder auf dem Spitzenplatz. Olaf Busack und Teamkapitän Michael Wagner kommentierten: „Die Bürgerinnen und Bürger unterstreichen mit ihrem Engagement das Gewicht des Verkehrsträgers Fahrrad vor Ort. Daran vorbei ist zukünftig keine Politik mehr zu machen.“ Die nächste Versammlung findet am 16. Januar 2020 in der Sportgaststätte am Russee, Rendsburger Landstraße 251 um 19 Uhr statt. Alle Interessierten sind herzlich eingeladen. Weitere Informationen finden Sie unter: www.fahrradfreunde-russee-hammer.jimdo.com. MS

Fahrradverleih Kiel

Fahrradwerkstatt-Kiel.de

Wir danken unseren Kunden für eine erfolgreiche Saison und wünschen gute Fahrt durch die kalte Jahreszeit.

0431 666 70 75

Hamburger Ch. 26, 24113 Kiel

E-bike-Falträder

Elektro-Fahrspass für kleines Geld!

395,-

Den Schnupfen loswerden

Hilfreiche Strategien, damit die Erkältung wieder verschwindet

Nasskaltes Wetter, ein schwaches Immunsystem und jemand in unserer Nähe, der hustet oder schnieft: Schon spüren wir selbst die Erkältung in allen Gliedern. Doch glücklicherweise gibt es Strategien, dagegen etwas zu tun – sie helfen, damit wir den Schnupfen schnell loswerden.

Tee trinken und Ruhe suchen

Ab ins Bett, einen heißen Tee trinken und die Erkältung einfach „wegschlafen“ – das kann funktionieren. Denn innerhalb der sechs bis acht Stunden Ruhe schöpft der Körper neue Kraft und kann den Schnupfen schnell loswerden. Zusätzlich kann man gegen Schmerzen im Rachen mit Salzwasser oder

Gründlich die Hände waschen

Mehrfach täglich gründlich mit einer normalen Seife die Hände zu waschen, das bewahrt uns nicht nur vor Erkältungsviren. Zusätzlich verhindern wir auch, dass diese sich ausbreiten – bis zu zwei Tage lang können Viren nämlich an den Fingerspitzen nachgewiesen werden.

Vitamine und Mineralstoffe

Wenn es unserem Körper an Vitaminen und Mineralstoffen mangelt, ist er den Viren ausgeliefert. Zink gehört zu den Nährstoffen, die wir in ausreichender Menge benötigen, um einen Schnupfen schnell loswerden zu können: Es sorgt dafür, dass die Abwehrzellen des Körpers ihre Arbeit verrichten können. Ein Mangel muss daher gerade in der Erkältungszeit vermieden oder rasch ausgeglichen werden – innerhalb der ersten



Foto: djf/Wörwag Pharma/Rido - stock.adobe.com

Den Schnupfen schnell wieder loswerden – das schafft man, wenn das Immunsystem direkt einen Kick mithilfe von Zink und Vitamin C bekommt.

überbrühtem Salbei gurgeln. Als Geheimtipp gilt heißes Ingwerwasser mit frischen Wurzelstücken. Auf keinen Fall mit einer heranahenden Erkältung in die Sauna gehen oder gar ins Fitness-Studio, das schwächt das Immunsystem zusätzlich. Auch Stress ist Gift für unseren angegriffenen Körper. Also lieber krankmelden und nicht ins Büro gehen. Hat auch den Vorteil, dass man die Viren nicht an Kollegen weitergibt.

24 Stunden nach Einsetzen der Erkältungssymptome. Entsprechende Präparate gibt es rezeptfrei in der Apotheke. Schlagkräftig gegen Schnupfen ist auch hoch dosiertes Vitamin C. Studien zeigen, dass Menschen, die täglich 1.000 mg Vitamin C zu sich nahmen, zu 36 Prozent weniger Erkältungen hatten als diejenigen, die gar nicht auf Vitamin C zurückgriffen. Zusätzlich ist es natürlich wichtig, den Körper durch ausgewogene Ernährung zu stärken. djf

LEIHHAUS

unkompliziert Bargeld!

Das neue Auktions- und Pfandhaus am Exer!

Exerzierplatz 8, 24103 Kiel / Tel.: 0431 982 658 64

www.auktionsundpfandhaus.de

Überbrückung finanzieller Engpässe ohne Verschuldung!
Diskret! Ohne Schufa-Auskunft oder Gehaltsnachweise!

Autos	Notebooks
Motorräder	Handys
Gold	Smartphones
Silber	Spielekonsolen
Schmuck	Fernseher
Uhren	Kameras

GOLDANKAUF

Sofort Bargeld z.B. je 1 g.
Goldbarren 999 bis 46,00 EUR

Bruchgold	Brillantschmuck
Zahngold	Armbanduhren
Omaschmuck	Taschenuhren
Silberschmuck	Silberbesteck
Goldmünzen	Silbermünzen

Professionelle Ernährungsberatung

XBody-Event am 5. Dezember in der Apotheke im Plaza

Ernährungsexperten, Sport- und Gesundheitstrainer kommen am Donnerstag, dem 5. Dezember in die Apotheke im Plaza (im REWE-Center). In der Zeit von 11–18 Uhr bieten sie professionelle Ernährungsberatungen an.

nessprodukte und Eiweißshakes stellt der Hersteller XBody gleich mit vor. Alle Produkte können am 5. Dezember in der Apotheke im Plaza verkostet werden.

Wer sich gleich dafür entscheidet, erhält einen Gratis-Shaker pro XBody-Produkt sowie zehn Prozent Rabatt. Dieses Sonderangebot ist bis zum 31. Dezember 2019 gültig, solange der Vorrat reicht. „Nutzen Sie auch unsere zahlreichen anderen Angebote“, lädt Apothekerin Doris Salim ein. „Wenn es um Beratung geht, dann sind Sie bei uns richtig. Unser freundliches und kompetentes Team erwartet Sie.“ Die Apotheke ist montags bis samstags von 8–20 Uhr geöffnet. CF

Das kostenfreie Angebot umfasst eine BIA-Messung. BIA ist die Abkürzung für Bioelektrische-Impedanz-Messung und bietet eine exakte wissenschaftliche Körperanalyse. Sie ermittelt die Anteile von Körperfett, Muskelmasse und Wasser im Körper sowie das Stoffwechsellalter. Bitte beachten Sie, dass diese Messung nur barfuß möglich ist.

Eine Möglichkeit, um diese Werte zu verbessern, bieten Nahrungsergänzungsmittel. Sie versprechen eine bessere Figur, Abnehmen, Muskelaufbau bzw. einfach Gesundheit. Entsprechende Fit-



Apotheke im Plaza

Apotheke im Plaza

Winterbeker Weg 44

im REWE-Center

24114 Kiel

Telefon 0431 / 200 48 74

www.apotheke-im-plaza.de

Eine Mahlzeit, alles drin

YFood ist innovative Ernährung für unterwegs – als Riegel oder Trinkmahlzeit

Diese gesundheitsbewusste Komplett-Mahlzeit ist bekannt aus der TV-Show „Die Höhle der Löwen“: „YFood“ ist Smart Food statt Junk Food. Eine komplette, gesunde Mahlzeit – in einem Drink oder Riegel. Alles, was der Körper braucht, jederzeit und überall. 0% Kühlung. 100% Geschmack. Probierpakete und Spar-Abos gibts online.

YFood ist ein junges Startup aus München, das mit innovativen Complete-Meal-Lösungen bewusste Ernährung auch in stressigen Momenten einfach macht. Die Produkte stellen vollwertige und ausgewogene Mahlzeiten in mobilen Darreichungsformen dar, die alles enthalten, was der Körper benötigt: 25 Vitamine und Mineralstoffe, reichlich Protein und wichtige Ballaststoffe stillen den Hunger

und liefern konstante Energie für einen erfolgreichen Tag.

YFood ist als leckerer Drink in den Geschmacksrichtungen Alpine Chocolate, Smooth Vanilla, Happy Banana, Fresh Berry sowie Cold Brew Coffee, als knuspriger Riegel und als praktisches Pulver erhältlich.

Kurz gesagt: YFood ist die leckere Alternative für alle, die sich, auch wenn die Zeit mal wieder knapp ist, bewusst ernähren möch-



ten. Auf der Website www.yfood.eu finden Sie weitere Informationen zu den Produkten sowie den

Online-Shop. – Jetzt auch im Kieler Süden: im REWE-Center im Winterbeker Weg 44.

Kostenlose Vorträge

Fachärzte informieren im Gesundheitsforum

Im UKSH Gesundheitsforum im CITTI-PARK halten Ärzte und Wissenschaftler verschiedener Fachbereiche regelmäßig Patientenvorträge. Die Veranstaltungen beginnen jeweils um 16 oder 18 Uhr. Um Anmeldung unter der Telefonnummer 0431 / 50010741 wird gebeten. Der Eintritt ist frei.

Der richtige Biss – Moderne Kieferorthopädie für Jung und Alt

Egal ob kindliche Behandlung oder langgehegter Wunsch im Erwachsenenalter, Kieferorthopädie ist heute fester Bestandteil interdisziplinärer Zahnheilkunde. Durch innovative Therapieverfahren und moderne Materialien ist es heute möglich geworden, nicht nur bedeutend schneller, sondern auch wesentlich komfortabler das gewünschte Behandlungsziel zu erreichen – und das sogar bis ins hohe Alter. Vor allem die Möglichkeiten der unsichtbaren Kieferorthopädie haben das Fachgebiet zuletzt stark geprägt. Dieser Vortrag von Dr. Sebastian Ahsbahs erläutert am 2. Dezember von 18–19 Uhr moderne Therapieoptionen anhand von ausgewählten Indikationen und Patientenbeispielen.



Fotos: UKSH

Dr. Sebastian Ahsbahs
Klinik für Kieferorthopädie

Effektive Behandlungsmöglichkeiten der erektilen Dysfunktion

Von einer erektilen Dysfunktion (ED) spricht man, wenn es über einen längeren Zeitraum nicht gelingt, eine für ein befriedigendes Sexualeben ausreichende Erektion zu erzielen. Auch wenn es sich um ein sehr privates Problem handelt, sollten sich Betroffene nicht scheuen, einen Arzt aufzusuchen, denn es gibt wirkungsvolle Behandlungsmethoden. Der Vortrag

von PD Dr. Daniar Osmonov am 10. Dezember von 18–19 Uhr bespricht alle Aspekte der Behandlung. Sie haben die Möglichkeit, während des Vortrages oder im anschließenden persönlichen Gespräch Antworten auf Ihre Fragen zu bekommen.



PD Dr. Daniar Osmonov
Klinik für Urologie und Kinderurologie

Heller Hautkrebs – Früherkennung und Behandlung

Der helle Hautkrebs (Basaliom, Spinaliom, Merkelzellkarzinom) ist der häufigste Tumor des Menschen. Rund 220.000 Deutsche werden mit über 500.000 Tumoren dieser Art im Jahr diagnostiziert. Zählt man die Vorstufen (aktinische Keratosen) dazu, sind circa 1,7 Millionen Deutsche betroffen.

Eine Früherkennung dieser Hautgewächse ist auch durch Laien möglich und wird anhand von Bildbeispielen erläutert. Zumeist kann durch eine Operation eine ausreichende Behandlung erzielt werden. Inzwischen stehen für hellen Hautkrebs auch Behandlungsoptionen abseits einer Operation zur Verfügung. Bei rechtzeitiger Therapie wird beim hellen Hautkrebs nahezu immer eine Heilung erreicht. Zu diesem Thema referiert PD Dr. Katharina C. Kähler am 12. Dezember von 18–19 Uhr.



PD Dr. Katharina C. Kähler
Klinik für Dermatologie, Venerologie und Allergologie

UKSH

UNIVERSITÄTSKLINIKUM
Schleswig-Holstein

Gesundheitsforum im CITTI-PARK Kiel



Programm

Dezember 2019

Datum Zeit	Thema Referent	
Mo. 2. 18 – 19 Uhr	Der richtige Biss – Moderne Kieferorthopädie für Jung und Alt Dr. Sebastian Ahsbahs – Klinik für Kieferorthopädie	
Di. 3. 18 – 19 Uhr	Diagnose Arthrose – Was tun? Dr. Ove Schröder – Klinik für Orthopädie und Unfallchirurgie	
Mi. 4. 18 – 19 Uhr	Fehlgeburten – Neues zu Ursachen, Diagnostik und Therapie des frühen Schwangerschaftsverlustes PD Dr. Sören von Otte – Universitäres Kinderwunschzentrum	
Do. 5. 18 – 19 Uhr	Verengungen der Halsschlagader – Wann und wie behandeln? Prof. Dr. Olav Jansen – Klinik für Radiologie und Neuroradiologie	
Fr. 6. 16 – 17 Uhr	Hirntumor – Wie geht es weiter? Dr. Hajrullah Ahmeti – Klinik für Neurochirurgie	
Mo. 9. 18 – 19 Uhr	Lymphome in der Haut – Symptome und Behandlung Dr. Ulrike Wehkamp – Klinik für Dermatologie, Venerologie und Allergologie	
Di. 10. 18 – 19 Uhr	Effektive Behandlungsmöglichkeiten der erektilen Dysfunktion PD Dr. Daniar Osmonov – Klinik für Urologie und Kinderurologie	
Do. 12. 18 – 19 Uhr	Heller Hautkrebs – Früherkennung und Behandlung PD Dr. Katharina C. Kähler – Klinik für Dermatologie, Venerologie und Allergologie	
Fr. 13. 16 – 17 Uhr	Patientenverfügung, Vorsorgevollmacht + Co. – Was ist zu bedenken? Anja Sauer-Just – PIZ Patienteninformationszentrum	

Teilnahme

Die Teilnahme ist für Sie kostenfrei. Spenden sind willkommen. Aufgrund der begrenzten Plätze bitten wir um Ihre rechtzeitige Anmeldung.

☎ 0431 500-10741 (Mo., Di. und Do. 9–15 Uhr, Mi. und Fr. 9–12 Uhr)
oder ✉ gesundheitsforum-kiel@uksh.de

Veranstaltungsort

UKSH Gesundheitsforum im CITTI-PARK, Mühlendamm 1, 24113 Kiel
(2. Eingang links neben dem Haupteingang zum CITTI-PARK)

www.uksh.de/gesundheitsforum



Vom 16.12.2019 – 3.1.2020 macht das
UKSH Gesundheitsforum Weihnachtsferien.

Wir wünschen Ihnen ein besinnliches Weihnachtsfest
und ein gesundes neues Jahr!

Auch 2020 sind wir wieder für Ihre Gesundheit aktiv!

Mit weihnachtlichen Grüßen
Ihr Team Gesundheitsforum

Wissen schafft Gesundheit



Impressum

KIEL  **LOKAL**
Carsten Frahm Verlag
 Alte Eichen 1, 24113 Kiel
 www.kiellokal.de

Redaktion: Carsten Frahm (CF)
 v.i.S.d.P., Dr. Michael Sellhoff (MS),
 Max Kopp (MK), Swantje Stieh (ST),
 Winfried Jöhnk (WJ), Eileen Goymann
 (EG), Lena-Sophie Witte (LW), Vanessa
 Baade (VB), Kai Gries (KG),

 Tel. 0431/26 09 32 40
 redaktion@kiellokal.de
Anzeigenberatung:
 Georg Dzierzon
 Tel. 0431/26 09 32 46
 dzierzon@kiellokal.de

 Anja Holst
 Tel. 0431/26 09 32 42
 holst@kiellokal.de

 Carsten Marks
 Tel. 0431/26 09 32 43
 marks@kiellokal.de

 Julijana Zivanovic
 Tel. 0431/26 09 32 44
 zivanovic@kiellokal.de

 Es gilt die Preisliste:
 Nr. 7/Januar 2019
Layout:
 Max Kopp, Juliane Jacobsen,
 Malwe Brammsen
Druck:
 sh:z Schleswig-Holsteinischer
 Zeitungsverlag GmbH & Co. KG,
 Büdelsdorf
Auflage:
 20.000 Exemplare,
 Verteilung an die Haushalte und
 Geschäfte im Kieler Süden.
Erscheinungsweise:

am letzten Donnerstag des Vormonats



Foto: dj/Jentschura International/Food&Nude Photography

Gesünder essen, aber wie?

Fünf leichte Tipps für weniger Pfunde und ein neues Wohlbefinden

Nur noch vegetarisch, ganz ohne Zucker oder am besten alles roh? Gar nicht so einfach, sich in der Flut von „gesunden“ Ernährungskonzepten zurechtzufinden. Oder doch? Diplom-Ernährungswissenschaftlerin Jana Jentgen aus Münster bleibt bei diesem Thema ganz entspannt: „Um gesund und ausgewogen zu essen, braucht es weder ausgeklügelte Rezepte noch lange Verbotslisten.“ Hier sind fünf Tipps für jeden Tag:

Kennt sich damit noch jemand aus? Diäten, verstanden als Formen der gesunden Lebensweise, schießen ins Kraut. Ihre Zahl ist längst Legion, jedes Jahr hat seine neuen Trends – von Intervallfasten über Low-Carb bis Paleo. Geht es nicht auch ein bisschen einfacher, fragt sich so mancher, der da den Überblick verloren hat. Doch, geht es, mit ein paar Tipps sogar leicht.

Basisch beginnen

Ein ausgewogener Säure-Basen-Haushalt ist aus naturheilkundlicher Sicht eine wichtige Grundlage, um leistungsfähig und aktiv zu sein. „Was wir essen, spielt dabei eine entscheidende Rolle“, erklärt die Expertin vom Familienunternehmen Jentschura, das seit Jahrzehnten basische Lebensmittel in Bioqualität herstellt. Ihr Rat:

Es sollten vor allem Zutaten wie frisches Obst und Gemüse, Kartoffeln und Vollkornprodukte auf dem Speiseplan stehen. „Zucker, tierische Produkte, Kaffee, Weißmehl und verarbeitete Lebensmittel können zu einer Übersäuerung des Gewebes führen. Zu den möglichen Folgen gehören neben Übergewicht, mit all seinen Folgen für Herz, Kreislauf und Stoffwechsel, auch Leistungsschwäche, Müdigkeit und Infektanfälligkeit.“

Morgens durchstarten

Ein gesundes Frühstück lässt sich oft am leichtesten in einen vollen Alltag einbauen. Das kann ein frischer Smoothie sein oder auch ein warmer Getreidebrei. So wird schon morgens eine gute Grundla-

Apotheke im Plaza

... wenn's um Beratung geht

- Arzneien
- Gesundheitspflegemittel
- Anmessen von Kompressionsstrümpfen
- Kosmetik
- Beratung

 Inh. Doris Salim e.K. • Winterbeker Weg 44 (im REWE-Center) • 24114 Kiel
 T 0431/ 200 48 74 • www.apotheke-im-plaza.de


Foto: Salim



Was koche ich heute? Leichter beantwortet, wenn der Kühlschrank mit frischen, regionalen Zutaten gefüllt ist.

ge geschaffen. Fertige Mischungen für basische Frühstücksbreie gibt es in Reformhäusern und Bioläden. Sie werden einfach mit heißem Wasser übergossen und ganz nach Geschmack mit Zimt, Honig oder frischem Obst verfeinert.

bereitet und schmecken der ganzen Familie, etwa Gemüseragout oder „Zoodeln“, für die Zucchini und Karotten in schmale Streifen geschnitten, gedünstet und wie Nudeln mit Soße oder Pesto serviert werden.

Flexibel bleiben

Wenn es im Job hoch her geht, ist manchmal wirklich keine Zeit für eine ausgiebige Mittagspause. Dann sind gesunde Snacks Gold wert, um Heißhunger vorzubeugen. Nüsse oder Mandeln sättigen zwischendurch ebenso wie Gemüsesticks mit Dip, die sich gut vorbereiten lassen.

Kreativ werden

Heimisches Gemüse ist so vielseitig – es lohnt sich, neue Rezepte auszuprobieren. Viele sind schnell zu-

Detektiv spielen

Vielen ist nicht bewusst, wie viel Fett, Zucker und Salz täglich auf ihrem Teller landen. Ein Glas Apfelsaft besteht beispielsweise zu rund einem Viertel aus Zucker. Eine TK-Pizza liefert über 40 Gramm Fett und besonders viel Salz steckt nicht nur in Chips, sondern auch in Schmelzkäse.

Tipp: Regionales und saisonales Obst und Gemüse ist vielfältiger, als man denkt – beginnen Sie doch beispielsweise mit einem Marktbesuch am kommenden Sonnabend.



Schröder Optik
 Meddagskamp 4
 24119 Kronshagen
 Tel. 04 31 / 58 95 95
www.schroeder-augenoptik.de

Schröder
Optik
 Gutes Sehen aus einer Hand

Torsten Pieperreit
 Zahnarzt

Im Kontor
Neumeimersdorf

Grot Steenbusch 32
 24145 Kiel

Telefon 0431 . 3 64 49 99
 Fax 0431 . 3 64 49 97
 Threema ID U56P35KJ

Kieferorthopädie
 Prophylaxe
 Prothetik
 Ästhetische Zahnmedizin

Zahnarztpraxis
PIEPEREIT

www.zahnarztpraxis-pieperreit.de

LESERKREIS DAHEIM

Aktion
 für Privatkunden

6 Wunsch-Zeitschriften
für nur 7,90 €

Nutzen Sie das besondere Angebot des LESERKREIS DAHEIM und sparen Sie mindestens 30 % gegenüber dem Einzelheftkauf. Sie haben die Auswahl aus über 100 aktuellen Zeitschriften.

- Pro Woche druckfrisch an Ihre Wunschadresse
- **OHNE** Mindestlaufzeit
- Jede weitere Zeitschrift für wöchentlich **nur 60 Cent extra**

Tel. 04321 66 575
www.leserkreis.de
einfach gute Unterhaltung

Ausgezeichnete Jugendarbeit

Sportjugend verleiht den Förderpreis „Kein Kind ohne Sport!“ 2019



Die Sportjugend im Landes-sportverband (LSV) Schleswig-Holstein hat am 28. Oktober 2019 in Kiel fünf schleswig-holsteinische Sportvereine mit dem Förderpreis „Kein Kind ohne Sport!“ 2019 ausgezeichnet.

Neben der anerkennenden und öffentlichkeitswirksamen Auszeichnung können sich die Vereine über eine zweckgebundene Förderung freuen. So erhält der Flensburger Schwimmklub 500 Euro, der SVT Neumünster 1.000 Euro, jeweils 2.000 Euro erhalten die Ellerbeker Turnvereinigung, der THW Kiel und der TSV Nützen. Die fünf Preisträger sind aus insgesamt 36 Vereinsbewerbungen ermittelt worden. Überzeugen konnten sie die Jury durch herausragende und erfolgreiche Projekte, mit denen die Vereine gerade auch den sozial benachteiligten Kindern und Jugendlichen die Teilhabe an den Angeboten des organisierten Sports ermöglichen.

Der THW Kiel überzeugte durch seine intensive ehrenamtliche Arbeit, die besonders außerhalb des regulären Vereinsangebots deutlich wird: So pflegt der Sportverein Kooperationen mit zwei Stadtteil-Kittas, mehreren Tagesmüttern sowie mehreren Schulen. An der Ellerbeker Schule zum Beispiel können junge Menschen, unabhängig von eventuellen Handicaps, gemeinsam



Susanne Wittig (Schriftwartin), Helga Gebauer (Vorstandsmitglied für Öffentlichkeitsarbeit) und Britta Hansen (Abteilungsleiterin) nahmen für den THW den Preis entgegen (mittig mit Urkunde und Scheck).

Sport treiben. Darüber hinaus besteht seit langem eine Kooperation mit der Stiftung Drachensee. Auch hier liegt der Schwerpunkt auf dem Sportangebot für Kinder und Jugendliche mit Handicap. Besondere Angebote wie das Sonntagsturnen oder ein Ferienturnen runden das umfangreiche Sportprogramm ab. Dabei können die Kinder in der THW-Halle gemeinsam mit Familienangehörigen einen sportlichen Sonntagvormittag

oder bewegungsreiche Sommerferien verbringen. Eine Vereinsmitgliedschaft ist für diese besonderen Angebote nicht erforderlich. Die Initiative „Kein Kind ohne Sport!“ ist eine von der Sportjugend Schleswig-Holstein im LSV und ihren Mitgliedsorganisationen gestartete, landesweite Informations- und Vernetzungskampagne. Ziel ist es, Sportvereine zum Aufbau regionaler Initiativen zu motivieren und mehr Kindern und

Jugendlichen den Zugang in einen Sportverein zu ermöglichen. Unter dem Dach dieser Kampagne ist der Förderpreis „Kein Kind ohne Sport!“ ein wichtiger Baustein. Gestiftet wurde der Preis von Kielius, der Airport-Bus, sowie der Firmengruppe Hugo Hamann, Heiner Hünicke und Jacob Erichsen. Zusätzlich ist er in diesem Jahr erneut durch das Landesministerium für Inneres, ländliche Räume und Integration unterstützt worden.

BoxZentrum Kiel

Tonberg 15/Gate 26–32 • 24113 Kiel



**NEU ab
Januar 2020
Fit im Alter –
kostenloses
Probetraining von
11–15 Uhr**

Informationen und Anmeldung:
Telefon 04462 9887132, Mobil 0175 2472222 oder per Mail.
boxzentrumkiel@web.de • www.boxzentrum-kiel.de



LOGOPÄDISCHE PRAXIS
ROLAND THIELSEN

Diagnostik und Therapie von
**Stimm-, Sprach-, Sprech-
und Schluckstörungen**
bei Erwachsenen und Kindern

Hamburger Chaussee 169
24113 Kiel

Tel: 0431 - 88 90 42 40
Fax: 0431 - 88 93 20 50

info@logopaedie-thielsen.de

www.logopaedie-thielsen.de

Kreativ im AWO-Fanprojekt



Fanprojekt unterstützt Holstein Fans seit August 2013

Kreativer Support, begleitete Auswärtsfahrten, Förderung junger Fans, Gewaltprävention – die Wichtigkeit der Arbeit eines Fanprojekts wird vielerorts anerkannt. Mittlerweile gibt es deutschlandweit über 60 solcher vereinsunabhängigen Einrichtungen bei unterschiedlichen Trägern, jedoch mit den gleichen Qualitätsstandards. Das Kieler Fanprojekt unter der Trägerschaft der AWO Kiel gibt es bereits seit August 2013.

Das Besondere sind die vielen wahnsinnig unterschiedlichen Menschen und die kreative Freiheit, die wir beim Ausarbeiten unserer Projekte haben – nicht zuletzt durch die Unterstützung der AWO“, schwärmt Yvonne Leyk von ihrer ungewöhnlichen Arbeit im Fanprojekt. Sie gehört zu dem vierköpfigen Team um Leiter Jérôme Schneider, das sich speziell um überwiegend junge, aktive Fans der KSV kümmert. In der abgelaufenen Saison verpassten die Mitarbeiterinnen und Mitarbeiter des Fanprojekts nur

ein Auswärtsspiel und begleiteten neben allen Begegnungen der Zweitliga-Mannschaft auch zehn Heimspiele der Kieler U23 in der Regionalliga. Zudem bot das Projekt eine U18-Tour zum DFB-Pokalspiel der Störche bei 1860 München an. Auf der dreitägigen Fahrt wurden befreundete Fans in Kassel besucht, ein weiteres Spiel geschaut sowie der Jahrmarkt Kassel und die Altstadt Ulms aufgesucht. Auf Faninitiative fand vor knapp einem Jahr das erste Treffen der „Bunten Kurve“ statt, nachdem Fans diskriminierendes Verhalten



Beim AWO-Fanprojekt hat die Kreativität viele Facetten – auch bunte, wie hier am Projekt-Container hinter der Westtribüne.

Foto: Strien

im Stadion und auf Auswärtsfahrten aufgestoßen war. Auch das Fanprojekt legte zuletzt einen Fokus auf die Antidiskriminierungsarbeit. So heißt es auch auf der Homepage: „Im Sinne einer weltoffenen Jugendarbeit lehnen wir jegliche Form von Gewalt ab und stehen für die im Grundgesetz verankerten Grundrechte. [...] Wir wollen jungen Fans helfen, sich gegen jegliche Form von Diskriminierung zu engagieren, dazu gehören unter anderem Rassismus, Sexismus, Homophobie und Antisemitismus.“ Das Projekt nimmt an den Treffen der Bunten Kurve teil, aus der auch der T-Shirt-Logo-Wettbewerb „Holstein ist bunt“ entstand. „Einige wenige Exemplare gibt es noch im Fanshop. Der Gewinn wird für einen sozia-



len Zweck spendet und wir können nur allen den Kauf ans Herz legen“, freut sich Leyk über den Einsatz der Fans. Squash, Frühstück, gemeinsames Kochen oder Klönschnack mit Spielern und Trainer sowie eine eigene Mannschaft in der Betriebs-sportliga sind nur einige der Angebote des Projekts. Das Fanprojekt ist montags bis donnerstags von 14–20 Uhr in der Von-der-Tann-Straße in Kiel besetzt. Zu jedem Heimspiel kann man die MitarbeiterInnen an ihrem Container hinter der Westtribüne und während des Spiels in Block I antreffen: „Euer verschwiegener Ansprechpartner, Anker und Rettungsring“, so Leyk. Der vollständige Bericht steht auf www.kiellokal.de. ST



Foto: AWO-Fanprojekt

Das Projekt-Team: Jérôme Schneider, Yvonne Leyk, Mathias Woloszyn, Wolf-Ulrich Schwark (v. l. n. r.).



Schiller
FLIESEREI

Fliesenarbeiten aller Art

Hamburger Chaussee 349 | 24113 Kiel | Tel.: 0431.200 45 67
www.schiller-fliesentechnik.de



SIEVERS
BÄDER | SANITÄR | HEIZUNG | SOLAR




UNSERE JUBILÄUMS ANGEBOTE

K.-O. Sievers GmbH | Haßberg 17 a | 24113 Kiel | Tel. 0431 - 65 94 50-0

sievers-sanitaer.de

50 JAHRE **69** 19

KULTUR-HIGHLIGHTS IM KIELER SCHLOSS

— DIE GROSSE — HEINZ ERHARDT SHOW *Das Musical über den unvergessenen Schelm*



18.01.20 Sa, 15 + 20 Uhr

VOXX DIE VIER TENÖRE



20.01.20 Montag, 20 Uhr

Endlich auch in Deutschland!
Die begnadeten Stimmen vom Londoner West End

EINE HOMMAGE AN GEORGE MICHAEL

Fast Love



23.02.20 Sonntag, 19 Uhr

VICKY LEANDROS *live*

Die größten Erfolge!

22.02.20 Sa, 20 Uhr

ZUSATZ-KONZERT 15.30 UHR

TICKETS BEI ALLEN VVK-STELLEN UND

[eventim.de](https://www.eventim.de)



Foto: Gutscheinbuch.de

Gutscheinbücher zu gewinnen

Die Stadtteilzeitung KIEL LOKAL verlost in der Dezember-Ausgabe fünf Mal den „Schlemmerblock Kiel & Umgebung“. Wer an der Verlosung teilnehmen möchte, sende eine Postkarte mit dem Stichwort „Schlemmerblock“ an KIEL LOKAL, Alte Eichen 1 in 24113 Kiel oder eine E-Mail an verlosung@kiellokal.de. Einsendeschluss ist der 12. Dezember 2019. Der Rechtsweg ist ausgeschlossen.

Genussmomente verschenken

Der „Schlemmerblock Kiel & Umgebung“ erfreut übers Weihnachtsfest hinaus

Noch auf der Suche nach dem perfekten Geschenk? Für strahlende Gesichter unter dem Weihnachtsbaum sorgt der „Gutscheinbuch.de Schlemmerblock Kiel & Umgebung“. Denn mit dem Gastronomie- und Freizeitführer voller 2:1-Gutscheine kommt wirklich jeder auf seine Kosten – gleich ob Genießer, Adrenalin-Junkie, Wellness-Jünger oder Kultur-Fan.

Ein schönes Abendessen zu zweit, ein toller Tag im Freizeitpark oder eine erholsame Auszeit in der Therme: Der „Gutscheinbuch.de Schlemmerblock Kiel & Umgebung“ lädt zu einer genussreichen

Entdeckungsreise voller regionaler Highlights und Geheimtipps ein. Alle enthaltenen Gastronomie- und die meisten Freizeit-Anbieter geben 2:1-Gutscheine. Restaurants spendieren also zum Beispiel das

zweite Hauptgericht, im Café ist das zweite Frühstück gratis oder im Kino bekommt der Partner die Karte geschenkt. Aus Kiel sind in der Ausgabe 2020 unter anderem dabei: Petit Panda Buffet Haus, PARS – Persische Spezialitäten, El Paso Bar / Restaurant, Pinocchio, Athletic Fitnessland und Beautylounge.

Extra-Geschenk

Der „Gutscheinbuch.de Schlemmerblock Kiel & Umgebung“ enthält 83 Gutscheine und ist ab sofort bis zum 1. Dezember 2020 gültig. So werden

Genießer-Wünsche auch noch lange nach Heiligabend wahr. Auf die Beschenkten wartet eine weitere Überraschung: Die „GutscheinbuchPlus-Card“ in jedem Block gewährt Zugriff auf über 5.000 weitere kostenlose, deutschlandweite Online-Coupons mit 2:1-Angeboten. Einfach unter www.gutscheinbuch.de/ plus anmelden, Wunsch-Gutscheine online oder über ein Mobilgerät generieren und damit auch spontan unterwegs genießen und sparen. Weitere Informationen finden Sie unter www.gutscheinbuch.de.

GEMEINSAM KIEL GESTALTEN

FONDS VERGIBT BIS ZU

300.000 EURO

Auch 2020 unterstützt die Stadt gemeinschaftliche Projekte in den Stadtteilen mit bis zu 25.000 Euro.

Mehr dazu auf: www.kiel.de/gestalten
Wenden Sie sich mit Ihren Ideen auch gerne an unsere Fraktionsmitglieder vor Ort.
Adressen unter: www.spd-kiel.de/die-fraktion

Kiel baut auf Solidarität

KONTAKT

0431 / 901-2527

spd-ratsfraktion@kiel.de

www.spd-fraktion-kiel.de





Foto: Walter Kober



Foto: Erbengemeinschaft Heinz Erhardt

Highlights im Schloss

Vicky Leandros und die große Heinz-Erhardt-Show zu Gast in Kiel

Zum Jahresbeginn 2020 wartet das Kieler Schloss gleich mit zwei ganz besonderen Veranstaltungen auf: Am 18. Januar erleben Sie beste Unterhaltung bei der großen Heinz-Erhardt-Show, Vicky Leandros begeistert Sie am 22. Februar live mit ihren größten musikalischen Erfolgen.

Freuen Sie sich auf einen glanzvollen Abend mit Vicky Leandros, der Grande Dame des deutschen Schlagers. Nach dem Motto „Das Leben und ich“ bietet die gebürtige Griechin ein Programm mit dem Besten aus ihrer über 50-jährigen Musik-Karriere. Stimmgewaltig und mit ihrem ganz besonderen Charme nimmt sie das Publikum mit auf ihre Rei-

auf eine einzigartige Karriere zurück, mit über 1.000 Hits und mehr als 50 Millionen verkauften Tonträgern sowie zahlreichen nationalen und internationalen Auszeichnungen. Nicht umsonst zählt sie zu den erfolgreichsten Schlagersängerinnen aller Zeiten in Deutschland. Mit ihrer unverwechselbaren Stimme und großen musikalischen Bandbreite gelingt der Musikle-

February, um 15.30 und 20 Uhr im Kieler Schloss mit Vicky Leandros in Erinnerungen und genießen Sie einen unvergesslichen Abend mit vielen bekannten aber auch neuen Schlagern und Chansons des sympathischen Stars.

Heinz-Erhardt-Musical

Nicht weniger kurzweilig wird die Zeit mit der großen Heinz-Erhardt-Show am Samstag, dem 18. Januar 2020, um 15 und 20 Uhr. In dem gut zweistündigen Musical über den unvergessenen Schelm liefern sich die Darsteller einen regelrechten Schlagabtausch und rezitieren ein Heinz-Erhardt-Gedicht nach dem anderen. Mitreißende Melodien zu humorvollen Texten, verbunden mit der Lebensgeschichte des größten deutschen Komikers, versprechen eine gute Mischung aus gesprochenen und gesungenen Texten. Die schönsten Gedichte und Balladen des Kalauer-Genies werden gekonnt zusammengefügt und in einem Guss in Szene gesetzt. Ob Ritter Fips oder König Erl, ob Made oder Kuh, selbst die sauren Zitronen und der G-Sketch werden zum Besten gegeben. Den Zuschauern wird ein Feuerwerk des Wortwitzes geboten, ein

Musical voller komischer Erinnerungen an den drolligen Ausnahme-Humoristen. Lassen Sie sich in die Welt des Heinz Erhardt entführen, Sie werden aus dem Lachen nicht herauskommen. Versprochen! – Tickets erhalten Sie bei allen bekannten Vorverkaufsstellen und auf www.eventim.de.



Foto: Walter Kober

„Vicky Leandros verzaubert Ihre Fans mit einer wunderbar präsenten Stimme“

Berliner Morgenpost

se durch fünf Jahrzehnte, in denen sie immer wieder Musikgeschichte schrieb. Die Gewinnerin des Grand Prix de la Chanson von 1972 blickt

gungend spielend leicht der zeitlose Spagat zwischen Chanson, Pop, Soul, Schlager und Folklore. Schwelgen Sie am Samstag, dem 22.



Foto: Theater Engelsaal, Hamburg

„Eine vergnügliche Hommage an den Komiker und seinen einzigartigen Humor.“

Hamburger Morgenpost

Die neuen
Sommerkataloge
2020
sind da!

 **Reisebüro**
sonnenklar
viel. mehr. urlaub.

IHRE EXPERTEN FÜR FAMILIENREISEN

FERIENHÄUSER

NUR FLUG

BUSREISEN

KREUZFAHRTEN

SKIREISEN

GRUPPENREISEN

PAUSCHALREISEN

*Wir wünschen
Ihnen schöne
Weihnachtstage
und einen guten
Rutsch!*

**Sonnenklar Reisebüro
Weiß Reisen GmbH**

Winterbeker Weg 44 · 24114 Kiel

Tel.: 0431/ 38 67 96 56

Fax: 0431/ 38 67 96 55

Öffnungszeiten:

Montag–Samstag 9.00–20.00 Uhr

kiel@sonnenklar.de

www.sonnenklar-reisebüro.de/
plazacenter-kiel

**Buchen Sie jetzt unsere Frühbucher-Angebote
für den Sommer 2020 und profitieren Sie von einem
Preisvorteil von bis zu 40%.**

**REWE
CENTER
DEIN MARKT**



BigXtra



HanseMerkur
Reiseversicherung AG



TUI



**SCHAUINSLAND
REISEN**

Einladung zur Demokratiekonferenz

„Sprachgebrauch und Demokratieentwicklung“ am 3. Dezember im Rathaus

Mit der „Partnerschaft für Demokratie in Kiel“ fördert die Landeshauptstadt vielfältige lokale Projekte, knüpft Netzwerke und verstetigt zivilgesellschaftliche Initiativen. Unterstützt wird sie dabei auch durch das Bundesprogramm „Demokratie leben!“. Gemeinsam laden beide Programme nun zur elften Demokratiekonferenz in das Kieler Rathaus.

Am Dienstag, dem 3. Dezember 2019, findet die elfte öffentliche Demokratiekonferenz von 17–20 Uhr im Ratssaal des Kieler Rathauses statt. In diesem Jahr lautet das Thema „Sprachgebrauch und Demokratieentwicklung“. Die Partnerschaft für Demokratie Kiel lädt alle interessierten Bürgerinnen und Bürger sowie die Vertreterinnen und Vertreter von Politik und Zivilgesellschaft herzlich dazu ein, an dieser Vortrags- und Diskussionsveranstaltung teilzunehmen. Ausgangspunkt des Abends ist der Vortrag:

„Hasssprache vs. Demokratische ‚Sprachpolizei‘“ von Dr. Mark Terkessidis, Migrationsforscher und freier Autor. Seine Forschungsschwerpunkte sind Jugend- und Popkultur, Migration und Rassismus. Er lebt und arbeitet in Berlin und Köln. „Miteinander sprechen ist die Basis jeder Demokratie. Was aber, wenn die Sprache zum Schlachtfeld wird? Wenn Hasssprache als Mittel verwendet wird, um andere zum Schweigen zu bringen? Wenn Rassismus im Namen der Meinungsfreiheit auftritt? Brauchen wir eine Einschränkung des-



sen, was gesagt werden darf, oder ist die demokratische ‚Sprachpolizei‘ auch Teil des Problems?“, fragt die Ankündigung des Vortrags. Im Anschluss an den Vortrag gibt

es ausführliche Gelegenheit zur Diskussion. Der Eintritt ist frei. Weitere Informationen unter www.partnerschaft-fuer-demokratie-kiel.de.

Wir wünschen schöne Weihnachten!

Tonies

Starterset Tonie

€ 79,99



Björn Köhler

Weihnachtsmann

Kunsth Handwerk aus dem Erzgebirge

€ 38,-

ohne Baum



Grimms

Großer Regenbogen

€ 64,90



HANSEKIND

Textile Geschenke zur Geburt



Ostheimer Krippe z. B. Maria

€ 31,50



Schönfelder Spielzeug GmbH
im CITTI-PARK • Tel. 0431/6 59 95 83



SCHÖNFELDER
Spielzeug GmbH