

KIEL LOKAL



Die monatliche Zeitung für den

Kieler Süden

August 2020



TEIL 19
unserer Serie
Archivfotos:
Kalksandsteinwerk
in Hassee

Kurzurlaub in der Region

Mit dem Fahrrad Kiel und Umgebung erkunden

Durch die Corona-Pandemie haben sich viele Kieler*innen dazu entschlossen, den Sommerurlaub 2020 in Deutschland oder direkt hier in Schleswig-Holstein zu verbringen

Mit dem Rad lassen sich schöne Ausflüge in der Umgebung unternehmen. Viele kleine Wege bieten sich für eine Radtour an, die mit dem Auto gar nicht erreichbar sind. Wie wäre es zum Beispiel mit einer Wissenschaft-

Radtour durch Kiel? Vorbei an der Allee der Nobelpreisträger zu einem kleinen Stopp am Zoologischen Museum, dann kreuz und quer durch Kiel und auf dem Ostufer vielleicht bis zum Mediendom der FH. Diese Tour gehört zu den Radstrecken, die

die Stadt in acht Faltblättern und auf der Internetseite www.kiel.de/rad-touren vorstellt.

Mitarbeiter*innen des städtischen Mobilitätsmanagements und der Umweltberatung empfehlen zudem Internet-Portale, auf denen sich Radfahrer*innen deutschlandweit über Routen und Unterkünfte informieren können. Dazu zählen die zum ADFC gehörenden Seiten www.radurlaub-online.de; www.deutschland-per-rad.de/ und www.bettundbike.de. Bei der Navigation hilft www.brouter.de/brouter-web/. Fragen zu Radtouren in Kiel und Umgebung können an Nele Markwardt vom Umweltschutzamt gestellt werden, Telefon 9013704 oder E-Mail umweltberatung@kiel.de. Jetzt können Sie sich auch zum Stadtradeln anmelden. Das findet vom 7.-27. September statt. Mehr dazu lesen Sie auf Seite 10.

deutschland-per-rad.de/ und www.bettundbike.de. Bei der Navigation hilft www.brouter.de/brouter-web/. Fragen zu Radtouren in Kiel und Umgebung können an Nele Markwardt vom Umweltschutzamt gestellt werden, Telefon 9013704 oder E-Mail umweltberatung@kiel.de. Jetzt können Sie sich auch zum Stadtradeln anmelden. Das findet vom 7.-27. September statt. Mehr dazu lesen Sie auf Seite 10.



Für ein schöneres
Lebensgefühl

Foto: barand / shutterstock.com

sanitätshaus
BAHR

- **Einlagen**
- **Prothesen**
- **Bandagen & Orthesen**
- **Kompressionstherapie**

Steenbeker Weg 25
24106 Kiel

Tel. 0431/33 33-63
www.bahr-gmbh.com

Öffnungszeiten
Mo - Fr. 8.00 - 18.00 Uhr

DACHDECKERMEISTER
ROLF PIRCH

- Steildach
- Flachdach
- Fassadenbau
- Bauklempnerei
- VELUX-Partnerbetrieb
- auch Kleinaufträge

Stadtrade 18 · Kiel-Hassee · Tel. 68 23 17
 email: dachdecker-pirch@t-online.de

ALLOHEIM
 SENIOREN-RESIDENZEN

WIR DIENEN IHRER LEBENSQUALITÄT.

- Teamgeist
- Professionalität
- Freude
- Gutes Arbeitsklima
- Spaß
- Weiterqualifikation
- Flexible Arbeitszeiten
- Schnelle Karriere

Bock auf Veränderung?!

Bewerben Sie sich bei uns als
Pflegfachkraft (m/w/d)
 oder **Pflegeassistentin** (m/w/d)
 Wir freuen uns auf Sie!

Bewerbungskontakt:
 Haus am Holunderbusch · Krummbogen 80a · 24113 Kiel
 Telefon 0431 6404-14 · Nadine.Tiekenheinrich@alloheim.de

www.alloheim.de

Freg doch Mr.U!

Erfahren Sie alles rund um
 das Thema **Zahnersatz**

- ausführlich
- verständlich
- kostenlos!

PETER USINGER
 Zahntechnik-Kiel GmbH
 Ringstraße 21 | 24114 Kiel | 0431 | 56 10 20




Kultur im Überblick

Stadt Kiel entwickelt eine App für Kieler Kulturangebote: Online-Umfrage gestartet

Kiel ist eine Stadt mit vielfältigen Kulturangeboten. Da kann man schon mal den Überblick verlieren. Der Kieler KulturKompass soll die Qual der Wahl erleichtern und mit Hilfe, das gewünschte Angebot zu finden.

damit gemacht, Apps mit den Nutzer*innen gemeinsam zu entwickeln. Bitte nehmen Sie daher an unserer Umfrage teil. Damit gewährleisten Sie ein Ergebnis genauso, wie Sie es brauchen.“

Im vergangenen Jahr ist der KulturKompass erstmals als handliche Broschüre erschienen, die Erstauflage ist nahezu vergriffen. Nun soll dem Druckwerk eine digitale Version an die Seite gestellt werden. Die Web-App des KulturKompasses soll einen guten Überblick über die Kulturlandschaft von Kiel und Umgebung bieten. Daran können Kulturinteressierte mitwirken, indem sie jetzt an einer Umfrage teilnehmen.

Kulturdezernentin Renate Treutel freut sich auf das digitale Angebot und bittet um Beteiligung an der Entwicklung: „Alle Kieler*innen und Gäste der Landeshauptstadt Kiel können sich mit einer guten Kultur-App über Kulturangebote und Veranstaltungen informieren. Damit diese App aber auch alltagstauglich wird, laden wir alle dazu ein, die App mitzugestalten. Wir haben sehr gute Erfahrungen



Das Projekt der Digitalisierung der Kieler Kulturangebote erfolgt in Kooperation der Stadt mit dem Forschungs- und Entwicklungszentrum der Fachhochschule Kiel. Nach einer intensiven Phase der Beteiligung und Entwicklung soll die App im Frühjahr 2021 veröffentlicht werden.

Die Umfrage läuft noch bis Mittwoch, den 12. August, um 12 Uhr. Die Bearbeitung der Online-Umfrage nimmt nur etwa zehn Minuten in Anspruch. Der Kurzlink zur Umfrage lautet: <https://cutt.ly/>. Der Kieler KulturKompass 2019 steht zum Herunterladen auf www.kiel.de/kulturkompass.

Ein bebildertes Hörspiel

Kinder-Bibel-Woche vom 3.–7. August 2020
in der Michaelis-Gemeinde

Auch in diesem Jahr wird es in der letzten Sommerferienwoche die Kinder-Bibel-Woche der Michaeliskirchengemeinde geben – allerdings Pandemie bedingt etwas anders.

Das Team von Ehrenamtlichen hat ein Hörspiel eingesprochen und Fotos dazu gemacht, so dass die Kinder Zuhause hören und sehen können, welche Veränderungen Mose erlebt. „Dazu werden wir jeden Tag mit einem Bastel- und Spielpaket zu den Familien radeln“, sagt Pastorin Wiebke Ahlfs und verspricht ganz viel Spaß. „Gemeinsam mit zwei kleinen Rau-
pen wollen wir nachforschen: Wo

ist Gott? Ist er bei Veränderungen mit dabei? Hilft er vielleicht sogar?“, so Wiebke Ahlfs. „Dabei lernen wir Mose kennen und mit ihm Menschen, deren Leben auf den Kopf gestellt wird, die riesige Hindernisse überwinden müssen und viele Abenteuer erleben.“

Diese Kinder-Bibel-Woche vom 3.–7. August 2020 ist für Kinder zwischen sechs und zwölf Jahren. Nachzügler sind willkommen. Sie können sich bis spätestens 2. August unter Telefon 641565 anmelden.

Das bebilderte Hörspiel wird von mehreren ehrenamtlichen Helfern zu den beteiligten Kindern direkt nach Hause gebracht.

**Zwei kleine Rau-
pen machen
sich auf den
abenteuerlichen
Weg und
suchen überall
nach Gott.**



Ihr Zuhause wird zum Urlaubsparadies

mit unseren Terrassendächern und Kaltwintergärten



**Unser Sommerangebot:
Aufbau ohne Montagekosten**



Nelson Park

Terrassendächer und Kaltwintergärten

Servicebüro Heikendorf: Binzer Weg 1, 24226 Heikendorf
04 31 / 9 90 18 25 - www.nelsonpark-td.de

Steuererklärung? Kein Problem.

Verschenken Sie kein Geld, denn ohne Einkommensteuererklärung gibt es keine Rückzahlung! Eine kostengünstige Alternative zum Steuerberater kann die Zuhilfenahme eines Lohnsteuerhilfsvereins sein.

Astrid Stark berät Mitglieder begrenzt nach § 4 Nr. 11 StBerG und erstellt dann die Einkommensteuererklärung.



Aktuell
Lohnsteuerhilfsverein e.V.
Beratungsstellenleiterin
Astrid Stark
Grazer Str. 48, 24147 Kiel
Telefon: 04 31 / 25 999 87
Termin buchen unter:
www.termin.aktuell-kiel.de

Familie mit gesicherter Finanzierung sucht **Haus oder Baugrundstück** in Schulensee, Rammsee, Molfsee, Hammer. Gerne auch renovierungsbedürftig. Tel. 0151/65 15 97 55



Heilkraft der Kräuter spüren

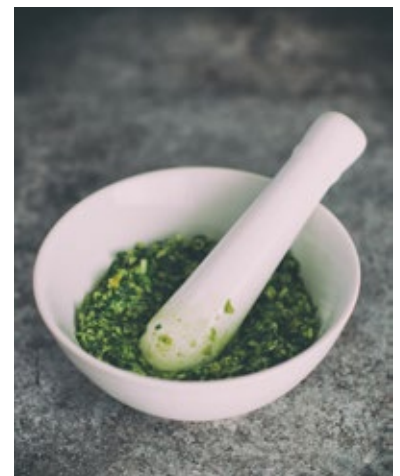
Kräutersegnung am 9. August im Klosterpark der Liebfrauenkirche

Die Franziskanerinnen und das Team „Kloster & Kirche“ laden am Sonntag, dem 9. August, um 10.30 Uhr zur Kräutersegnung im Klosterpark ein.

Kräuter tragen bei zu geschmackvollem Essen, zur Besserung körperlichen Wohlbefindens, zu köstlichem Duft, zur Erkenntnis und zur Ganzheitlichkeit. Letztlich ist ein Kräutergarten auch ein Bild des Paradieses. „An der Heilkraft der Kräuter wird unser Zusammenspiel mit der Schöpfung spürbar“, sagt Schwester Maria Magdalena vom Gästeklo-

ster „Haus Damiano“. Sie lädt herzlich ein zur Kräutersegnung am 9. August im Klosterpark der Liebfrauenkirche, Krusenrotter Weg 35–39. „Es besteht die Möglichkeit, Kräuter mitzubringen und auch mitzunehmen.“

Im Anschluss können handgeschöpfte Seife, Kräutersträuße, Mückenstich-Tinktur oder Gelenktinktur erworben werden. Auch Rosengesichts- und Handcremes werden angeboten sowie Ringelblumensalbe, Kräuterhonig und Rosenweine, Blumenkarten und Gewürzsalz und viele andere Naturprodukte mehr. Selbstverständlich wird bei der Kräutersegnung im Klosterpark



darauf geachtet, dass alles Coronagerecht sein wird.

RESTAURANT im Haus des Sports



Winterbeker Weg 49 · 24114 Kiel
Tel. 0431-642 107 oder 648 62 22
info@hds-kiel.de · www.hds-kiel.de
Öffnungszeiten: Mo–So 11–23 Uhr

seit
1985

Feiern Sie mit uns
und genießen Sie unser
All-inklusiv Angebot

Hochzeit, Taufe, Geburtstag, Konfirmation oder andere festliche Ereignisse zum **FESTPREIS**. Begrüßungssekt, Weine, Biere und alkoholfreie Getränke sind im Preis inbegriffen.

Drei-Gänge-Menü ab € 49,50 Individuelle Angebote
Warm-kaltes Büffet ab € 55,50 auf Anfrage



Spontane Sprechstunden wieder möglich

Stadtverwaltung hebt ab 3. August die Corona bedingten Einschränkungen weiter auf

Die Ämter und Einrichtungen der Stadtverwaltung heben ihren im März festgelegten Notbetrieb schrittweise auf. Nach der angepassten Landesverordnung, die weitere Lockerungen und Erleichterungen vorsieht, kann auch die Verwaltung der Landeshauptstadt Kiel ihren Dienstbetrieb weiter anpassen.

Dabei bleibt es vorerst für Besucher*innen in Dienstgebäuden und Einrichtungen der Landeshauptstadt bei der Pflicht zum Tragen eines Mund-Nase-Schutzes. Auch bleiben in Bereichen mit Publikumsverkehr weiterhin Hygienekonzepte bestehen. Spontanbesuche sind bereits in geeigneten Bereichen, zum Beispiel der Kfz-Zulassung in der Saarbrückenstraße, möglich. Auch können fertige Reisepässe und Ausweise wieder ohne Termin zu den Öffnungszeiten des Einwohnermeldeamtes im Rathaus abgeholt werden. An- und Ummeldungen können weiterhin per E-Mail oder per Post erfolgen.

Die vorübergehend eingerichtete „Online-Registrierung“ für Pass- und Ausweisangelegenheiten wird demnächst eingestellt. Alle bereits registrierten Anliegen werden nach Dringlichkeit weiter abgearbeitet. Für die Beurteilung der Dringlichkeit sind präzise Angaben notwendig, zum Beispiel, zu welchem Zeitpunkt die Reise angetreten werden soll, wenn Ausweispapiere abgelaufen sind.

„Wir bitten hier weiter um Geduld und Verständnis, dass wir aktuell die Anliegen nach Dringlichkeit

abarbeiten“, sagt Stadtrat Christian Zierau. „Ab August werden wir die zusammen mit den Mitarbeitenden erarbeiteten Konzepte wie geplant in Kraft setzen. Verlängerte Öffnungszeiten in den Stadtteilen und die Ausweitung der Spontansprechstunde werden das Angebot voranbringen. Wir bleiben auch dran, unsere Services zu digitalisieren und die Kommunikation zu verbessern.“

Der schnellste Kontakt wird über den zentralen E-Mail-Eingang amt24@kiel.de sichergestellt, aber auch über die bekannten Rufnummern und E-Mail-Adressen.

Weitere bisher bestehende Ein-



Bei der Kfz-Zulassungsstelle im Bürger- und Ordnungsamt in der Saarbrückenstraße sind Spontanbesuche bereits möglich. Fotos: Frahm

schränkungen werden ab Anfang August aufgehoben. Dazu gehören: Die Stadtteilbürgerämter öffnen mit erweiterten Öffnungszeiten. Die etablierte Spontansprechstunde des Einwohnermeldeamtes im Rathaus wird ab Montag, 3. August,

an vier Tagen angeboten (montags, dienstags, mittwochs und freitags, jeweils 7–12 Uhr).

Stadtrat Christian Zierau sagt dazu: „Wir stellen uns – wie alle – immer besser auf die Corona bedingten Anforderungen ein und passen erneut unseren Dienstbetrieb an. Die Umsetzung von Hygienekonzepten und der damit verbundene Schutz aller Kieler*innen wie Mitarbeitenden gleichermaßen hat weiter Vorrang.“

Weitere Informationen dazu veröffentlicht die Landeshauptstadt Kiel auf www.kiel.de sowie über ihre Kanäle der sozialen Medien.



Wegen der Abstandsregeln gibt es derzeit deutlich weniger Plätze im Wartebereich.

dura smart Kunststoff Haustür inklusive Montage
Aktionpreis: **ab 2.549,- €**

dura smart

Attraktive Kunststoff Haustüren inkl. Montage

Fenster + Türen Ausstellung

Besuchen Sie uns in Kiel:

Theodor-Heuss-Ring 56, 24113 Kiel
Tel.: 04 31/66 111 99

100
1919-2019
Werte für Generationen.

Haustüraktion

Bis zum 28. Februar 2021

Türen gestalten

Nach Ihrem Wunsch

Aktionspreise

Haustür inkl. Montage

haustueraktion.rekord.de

rekord
FENSTER UND TÜREN

„Baulöwe“ aus dem Kieler Süden

Serie mit Archivfotos aus dem Kieler Süden.
Teil 19 über den Bauunternehmer und Fabrikbesitzer Karl Scharnberg

Im Geschichtsjournal Nr. 12 des Geschichtskreises „Rund um den Russee“ berichtet Peter Weners über seinen Großvater. Der Bauunternehmer Karl Scharnberg hatte über 30 Jahre lang in Hassee an der Rendsburger Landstraße die Kalksandsteinfabrik geleitet.



Fotos: Sammlung Weners

1890: Ein Foto aus seiner Jugend. Geboren wurde Karl Johann Scharnberg am 27. August 1876 in Hamburg. Aufgewachsen ist er bei seiner Tante in Fockbek

Nach der Hochzeit mit Friederike Petersen zog das Ehepaar nach Neumünster. Dort war Karl Scharnberg als Installateur tätig. Als selbstständiger Tiefbauunternehmer zog er mit der Familie nach Kiel, wo er sich an den Kanalisationsarbeiten beteiligen wollte.



Hier anrufen und mehr erfahren: 0431 / 661 650



ASB-Notruf für zu Hause

Einfach sicherer fühlen!

Arbeiter-Samariter-Bund Regionalverband Kiel



Wir helfen hier und jetzt.

Hamburger Chaussee 90 • 24113 Kiel
Fax 0431/661 65 99 • info@asb-kiel.de • www.asb-kiel.de



FLENKER BESTATTUNGEN

*Wünsche erfüllen
für einen besonderen Abschied*

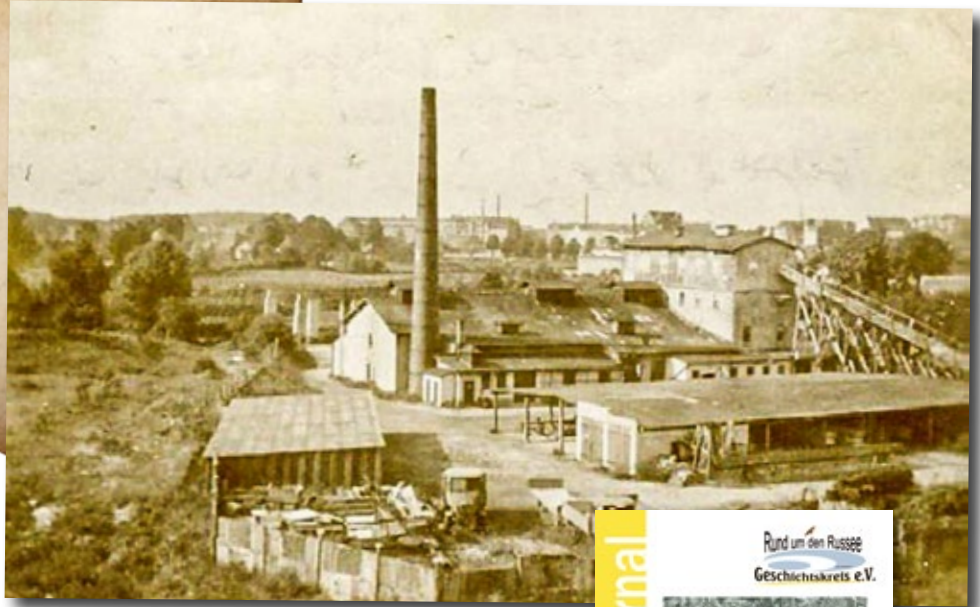


Zeit und Raum im Heinrich Flenker Bestattungshaus
0431 / 59 33 10 | www.flenker-bestattungen.de

HABEN SIE AUCH ALTE FOTOS?

Wir freuen uns, wenn Sie uns diese für weitere Veröffentlichungen zur Verfügung stellen: frahm@kiellokal.de

1919 übernahm Scharnberg die Kalksandsteinfabrik in der Rendsburger Landstraße 129-135. Jährlich wurden 5-10 Millionen Steine produziert für den Wohnungsbau in der rasant wachsenden Großstadt Kiel.



Seine Firma war neben dem Ausbau der Kanalisation auch am Bau der Anlegestellen für die Fördeschiffahrt beteiligt.



Zwischen 1909 und 1914 beteiligte sich sein Unternehmen am Bau der Schleusen am Kaiser-Wilhelm-Kanal. Diese Schleusen sind bis heute im Betrieb.

Foto: Stadtarchiv Kiel

Mehr dazu lesen Sie im aktuellen Geschichtsjournal. Das 74-seitige Heft ist für fünf Euro erhältlich - in Russee bei Zeitschriften Zimmermann, in Hassee/ Vieburg im Verlagsbüro von KIEL LOKAL, Alte Eichen 1.



Kolleg/innen gesucht! (m/w/d) für unsere Teams in Kiel, Neumünster und Nortorf!

Infos unter 04321 / 25 05 62

Wir suchen Sie als **Pflegekraft** oder **Pflegefachkraft** zur Verstärkung unserer Teams in Kiel und Neumünster. Ihren familienfreundlichen Job nach Maß finden Sie bei der Pflege Diakonie.

Diakonisches Werk Altholstein | Personalbereich
Am Alten Kirchhof 16 | 24534 Neumünster
bewerbungen@diakonie-altholstein.de
www.diakonie-altholstein.de

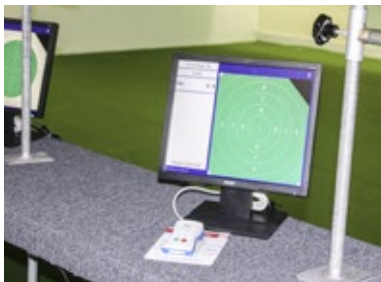
Treffpunkt für Jung und Alt

Schützengilde Demühlen stellt durch Digitalisierung der Bahnen die Weichen für die Zukunft

Corona ist auch an der Schützengilde „Gut Schuss Demühlen“ nicht spurlos vorbeigegangen. Aufgrund der Vorgaben der Landesregierung und des Landessportverbandes wurden die sportlichen Aktivitäten ab Mitte März auf null zurückgefahren. Das Gildeheim und der Schießstand wurden geschlossen.

Die angeordnete Ruhepause führte zur Absage aller geplanten Veranstaltungen. Das Oster-schiessen, das Maifeuer, der Grilltag mit Freunden und Nachbarn, das Schützenfest und das Seefest im Rahmen der Kieler Woche mussten gestrichen werden.

Seit einigen Tagen können sich die Schützenschwestern und Schützenbrüder jetzt wieder treffen und ihren Sport auf dem umgebauten Schießstand ausüben. Oberst René Sawkulycz und Ehrenmajor Erwin



Neben der elektronischen Trefferanzeige an jeder Schießbahn, gibt es einen Bildschirm im Gastraum.



Oberst René Sawkulycz, Schützenmeister Jürgen Stabenau und Ehrenmajor Erwin Rehder im neuen Schießstand.

Rehder haben mit vielen weiteren Helfern die Zwangspause genutzt, um die neun Schiessbahnen auf den modernsten Stand zu bringen und zu digitalisieren. Es gibt jetzt eine elektronische Trefferanzeige, und die jeweiligen Schiessergebnisse können auch auf einem Bildschirm im Gastraum angezeigt werden. Die bisherigen Schiesskarten gehören der Vergangenheit an. Jetzt können hier auch Meisterschaften ausgetragen werden.

Die notwendigen Geräte zur Neu-einrichtung des Schießstandes wurden von der Firma Meyton Elektronik aus Melle-Bruchmühlen

geliefert. Nach eigenen Angaben führender Hersteller von elektronischen Messsystemen für den Schießsport.

Natürlich war die Digitalisierung ein finanzieller Kraftakt für die Gilde. Nur dank eines großzügigen Zuschusses aus der Kurt-und-Ilse-Grömm-Stiftung konnten die Maßnahmen umgesetzt werden.

Wie geht es jetzt weiter?

Die Gilde hat einen Hygienekatalog erstellt. Einschränkungen wird es auch in den nächsten Monaten geben. Ob und in welcher Form im September das Kleinkaliber-

fest stattfindet, hängt auch von der weiteren Entwicklung in Bezug auf Corona ab.

Sobald es die Pandemielage zulässt, soll die Öffentlichkeit bei einem Tag der offenen Tür eingeladen werden, um die neuen Möglichkeiten bei der Gilde kennen zu lernen. „Wir wollen verstärkt auf die Jugend setzen“, so Oberst René Sawkulycz.

Die Ausübung des Schießsportes ist für jede Altersgruppe möglich. Ziel der Schützengilde Demühlen ist es, ein Treffpunkt für Jung und Alt zu werden und somit auch zu einem integrierenden Faktor im Kieler Süden. WJ

PRAXIS BALLHAUS

- Kinderrhomöopathie
- Miasmatische Homöopathie
- Homöopathische Traumaheilung

Claudia Ballhaus – Homöopathin
 Russeer Weg 45
 24111 Kiel
 Tel. 0431 21 91 95 13
 www.praxis-ballhaus.de



russeer apotheke

Apotheker Jens Rath
 Rutkamp 1 - 24111 Kiel
 Tel. 0431 - 69 74 69
 Fax 0431 - 69 08 76

Öffnungszeiten:
 Mo - Fr 8.00 - 18.30 h
 Sa 8.00 - 13.00 h

www.russeer-apotheke-kiel.de



Endlich passiert hier etwas

Ortsbeirat tagt wieder am 18. August

Der Ortsbeirat Russee / Hammer / Demühlen hat aufgrund der Corona-bedingten Schutzmaßnahmen seit einigen Monaten nicht getagt. Am 18. August soll es nun wieder eine fast reguläre Sitzung geben.

Schwerpunktthema wird der Baufortschritt des Projektes „Hof Hammer inklusiv“ sein. Vertreter des Investors und der Landeshauptstadt Kiel werden gemeinsam über den aktuellen Stand berichten und einen Ausblick in die Zukunft geben. Der Ortsbeirat hofft in der Sitzung Klarheit über die voraussichtlichen Termine für einen Erstbezug der Wohnungen zu erhalten. Viele Interessenten warten seit vielen Monaten auf verbindliche Auskünfte.

Bei Redaktionsschluss stand noch nicht fest, ob die Sitzung wie geplant in den Räumen der städtischen Kindertagesstätte in der Rendsburger Landstraße 387c stattfinden kann. Gäste werden gebeten auf die Ankündigung im Ratsinformationssystem (www.kiel.de) und in den Schaukästen des Ortsbeirates zu achten. WJ



Der Baufortschritt des Projekts „Hof Hammer inklusiv“ steht bei der nächsten OBR-Sitzung auf der Tagesordnung.

Fotos: Jöhnk

LEIHHAUS

unkompliziert Bargeld!

Das neue Auktions- und Pfandhaus am Exer!

Exerzierplatz 8, 24103 Kiel / Tel.: 0431 982 658 64
www.auktionsundpfandhaus.de

Überbrückung finanzieller Engpässe ohne Verschuldung!
 Diskret! Ohne Schufa-Auskunft oder Gehaltsnachweise!

Autos
Motorräder
Gold
Silber
Schmuck
Uhren

Notebooks
Handys
Smartphones
Spielekonsolen
Fernseher
Kameras

GOLDANKAUF

Sofort Bargeld z.B. je 1 g.
Goldbarren 999 bis 46,00 EUR

Bruchgold
Zahngold
Omaschmuck
Silberschmuck
Goldmünzen

Brillantschmuck
Armbanduhren
Taschenuhren
Silberbesteck
Silbermünzen



Wir kaufen Wohnmobile + Wohnwagen

03944 - 36160

www.wm-aw.de

Wohnmobilcenter
 Am Wasserturm



Handels- und
Industriepark
Kiel-Wellsee e.V.



**„Ein starker Verein –
gemeinsam für Kiel!“
Seien Sie dabei.**



www.hip-kiel-wellsee.de

Wer radelt noch mit?

Jetzt anmelden zur Aktion Stadtradeln
in der Zeit vom 7.–27. September

Kiel ist auch 2020 bei der Aktion Stadtradeln dabei. Der Wettbewerb um die meisten Fahrrad-Kilometer pro Stadt, Gemeinde, Dorf und Landkreis findet vom 7.–27. September statt.

Alle, die in der Landeshauptstadt Kiel wohnen, arbeiten, einem Verein angehören oder eine (Hoch-) Schule besuchen, können beim Stadtradeln mitmachen. Stadtradeln-Star für die Kieler*innen ist in diesem Jahr Oberbürgermeister Ulf Kämpfer, der selbst kein Auto besitzt, aber im Aktionszeitraum auch weitgehend auf

legt, 2.743 Kieler*innen hatten sich beteiligt und so 76 Tonnen CO₂ eingespart.

Mit dabei ist wieder das Team des Gewerbevereins HIP Kiel-Wellsee. Angedacht ist, dass es begleitende Aktionen geben soll, sowie Fahrradtouren, um gemeinsam mit anderen HIP-Mitgliedern schöne Ecken von Kiel und Umgebung zu erkunden. „Radfahren verbindet viele positive Eigenschaften. Es tut der eigenen Fitness gut und leistet einen klimaschonenden Beitrag für die Umwelt“, sagt Désirée Woinowski, die HIP-Klimaschutzmanagerin.

Wer mitmachen möchte, kann sich ganz einfach online registrieren. Unter www.stadtradeln.de/kiel entwe-



HIP-Klimaschutzmanagerin Désirée Woinowski (links) möchte möglichst viele Teilnehmer*innen für die Aktion Stadtradeln gewinnen.

Foto: Frahm

ROHRREINIGUNG
WC · Bad · Küche - sofort wieder frei
Tel. 0431 / 56 34 32

Ihr kompetenter und umweltfreundlicher
Partner für ganz Schleswig-Holstein

365 Tage - 24 Stunden einsatzbereit!

Onyx Rohr- und Kanal-Service GmbH

Braunstraße 11

24145 Kiel

Ein Unternehmen von



Besucht uns
auf Facebook



Unsere
Leistungen:

Polsterarbeiten Sessel,
Stühle, Eckbänke, Sofas,
Plissees, Motorradsitze,
Autositzbezüge,
Bootpolster

Tina Buslaps Vieburger Weg 12 · 24113 Kiel · T.0171/148 95 48 · allerleibuntes@web.de

den Dienstwagen verzichten wird. „Radfahren geht immer – in der Freizeit, zum Einkauf, zur Arbeit, Schule, Uni oder weil's Spaß macht und fit hält. Gerade jetzt, während der Corona-Pandemie, haben viele Kieler*innen das Radfahren als Fortbewegung neu entdeckt. Lasst uns gemeinsam dabei bleiben und beim Stadtradeln im September mitmachen. Die Kieler Stadtverwaltung geht dabei mit gutem Beispiel voran und ist erneut mit einem eigenen Team vertreten.“

Kiel beteiligt sich zum sechsten Mal am Stadtradeln. Im vergangenen Jahr haben die Kieler*innen 536.900 Kilometer mit dem Rad zurückge-

der unter einem bestehenden Team beitreten oder ein eigenes Team gründen. Die Registrierung dauert nur wenige Minuten. Die App zum Tracken der Kilometer findet sich im App Store oder bei Google Play unter dem Titel Stadtradeln.

Koordinatorin Kirsten Kock weist darauf hin: „Wir möchten dieses Jahr alle Teilnehmer*innen bitten, ihre Fahrradkilometer mit der App aufzeichnen zu lassen. Dadurch können auch für die Radverkehrsplanung wichtige Daten gewonnen werden. Außerdem können alle Teilnehmer*innen über die Radarfunktion ihre Radwegsanierungswünsche äußern.“

VHS bezieht neue Räume

Veränderungen der Volkshochschule Flintbek zum Herbstsemester



Der Vorstand der VHS-Flintbek: Gerda Denker, Bärbel Matthiesen, Michaela Maier, Petra Reichstein, Ursula Ahlstöm und Annette Robert (von oben links im Uhrzeigersinn). Rechts: Foto vom Aquarell-Kurs.

Die VHS Flintbek wird voraussichtlich während des Herbstsemesters neue Räumlichkeiten in Flintbek beziehen. Zum aktuellen Zeitpunkt steht noch nicht fest, ab wann die neuen Räume genutzt werden können.

Da aufgrund der Pandemie strenge Hygiene- und Abstandsregeln zu befolgen sind, können viele Kurse ab Herbst nur mit einer geringeren Teilnehmerzahl durchgeführt werden. Es zählt das Datum der Weitermeldung. Wartelisten werden aber geführt.

Sämtliche Kurse werden durch die kleineren Kursgrößen leider auch teurer. Hinzu kommt eine Hygiene-Gebühr aufgrund stark erhöhter Reinigungskosten. In bestimmten Fällen bzw. bei einigen Kursen können die anfallenden Gebühren aber ermäßigt oder bezuschusst werden (z. B. Ermäßigungen für Mitglieder des VHS-Vereins, Arbeitslose, Schüler,

Studierende, Auszubildende, Freiwilligendienstleistende, Bildungspakete für Kinder / Jugendliche). Für einige Kurse, wie Kochkurse, Sport- / Gymnastikkurse, Töpfern und Tanzkurse sind die Räumlichkeiten (in der Schule am Eiderwald bzw. in der Seniorenwohnanlage im Mühlenhof) für die VHS Flintbek noch nicht zur Nutzung freigegeben worden.

Das komplette Kursprogramm ist im Internet für die Anmeldung freigeschaltet, die Kurse können ab sofort gebucht werden. Das gedruckte Programmheft erscheint zum Beginn des Schuljahres und liegt in der VHS Flintbek sowie an allen bekannten Stellen aus.

Schrottsammeln mit Abstand

Trotz Corona-Pandemie fand das jährliche Schrottbaden des Fördervereins Freibad Flintbek mit Einschränkungen statt. Ende Juni erhielt der Verein eine erste Spendenüberweisung in Höhe von 4.800 Euro von der Unterstützerfirma Böttcher & Trachsel.

„Wir haben im Winter wie in jedem Jahr mit unserer aktiven Sammelgruppe die gesamte Schrottkaktion geplant und viel Mühe in die Vorbereitung gesteckt“, berichtet Fabian Rother, Vorsitzender des Fördervereins: „Und dann kam kurz vor dem Start des Schrottbadens der Corona-Lockdown.“ Kurzzeitig hätten der Vorstand und die Schrottsammler*innen überlegt, die Aktion abzusa-gen. „Dann hat uns aber doch der Ehrgeiz gepackt und wir haben versucht, in dieser Extremsituation möglichst viel für das Flintbeker Freibad zu bewegen“, so Rother. „Oberstes Credo war dabei, dass wir niemanden in Gefahr bringen“, ergänzt der zweite Vereinsvorsitzende Axel Böyens.

Wofür die Spende verwendet wird, steht schon fest: „Wir möchten ein optisches Zeichen für alle Autofahrer*innen und Fußgänger*innen setzen und werden aus diesem Grund eine Seite der Bahnbrücke am Eiderkamp von einem professionellen Graffiti-Künstler mit einem tollen Freibad-Motiv gestalten lassen.“

Wir können den Wind nicht ändern, aber die Segel richtig setzen.

ARISTOTELES

KONRAD SCHRODER BESTATTUNGEN

Wir sorgen vor.

Gestalten Sie Ihren Abschied selbstbestimmt. Lassen Sie uns gemeinsam vorsorgen. Ihr „letzter Wille“ ist uns wichtig.

Wir sind für Sie da. Kätnerskamp 23 info@bestattungen-schroeder.de
 Telefon 04347.90 43 990 24220 Flintbek www.bestattungen-schroeder.de

Arndt Immobilien

30 Jahre Erfahrung

Von der Bewertung bis zur Übergabe in einer Hand – denn Hausverkauf ist Vertrauenssache!

Frank Arndt e.K.
 Kaufmann in der Grundstücks- und Wohnungswirtschaft

Flintbek **Kiel**
 Telefon (04347) 23 98 Telefon (0431) 640 16 80

www.fa-immobilien.de · info@fa-immobilien.de

Einfach zu schade zum Wegwerfen

Unter dem Motto „Upcycling mit dem ABK“ haben Kinder Schmuck aus Elektromüll kreiert

Wiederverwertung und Nachhaltigkeit – zwei Begriffe, die in der aktuellen Zeit zusehends an Wichtigkeit gewinnen. Immer mehr in Mode ist dabei über die letzten Jahre das Wort Upcycling gekommen. Also, die Verwertung beziehungsweise Aufwertung von Abfallprodukten oder wert- und nutzlos erscheinenden Dingen.



Dinge, aus denen sich etwas Höherwertiges machen lässt, sind mannigfaltig: Altholz, das zu einem Boomerang wird, Säcke oder Planen, die als Kleid wieder auferstehen, Plastikflaschen, die zu Spielzeug werden. Aber auch aus Glas, Metall oder Elektromüll lassen sich wertvolle Dinge zaubern. Letzteres stand im Mittelpunkt, als rund zehn Kieler Kinder unter dem Motto „Upcycling mit dem ABK“ Schmuck aus Elektromüll kreiert haben. Das Projekt fand im Rahmen des Ferienpasses am 10. Juli auf dem Wertstoffhof in Wittland statt. Es ist naheliegend, dass eine solche Upcycling-Aktion dort passiert, immerhin finden wir dort eine Menge an Elektroschrott.

Das Vorfinden des Werkstoffes ist nicht der einzige Grund, denn der Abfallwirtschaftsbetrieb Kiel (kurz ABK) hat sich nicht nur das Sammeln und Verwalten von Abfällen auf die Fahne geschrieben, es soll

auch Aufklärung über und Einblick in die Welt des Mülls passieren. Ein Teil dessen ist die sogenannte Abfallerziehung. Verantwortlich dafür ist Marion Voß, die auch dieses Projekt begleitete. „Neben der Projektarbeit ist vor allem der Weg in die Kindergärten und Schulen ein wichtiger, um schon dort die Kinder für dieses Thema zu sensibilisieren“, erklärt die Abfallberaterin.

Gerade der Bereich Elektromüll nimmt aufgrund seines quantitativen Anstiegs immer mehr Raum ein. Elektronik und Digitales bestimmt nahezu unser aller Leben. Doch wie jeder von uns weiß: Neu bleibt nicht lange neu. Jedes Gerät gibt mal seinen Geist auf. Auf dem Wertstoffhof lässt sich eindrucksvoll sehen, wie viele Geräte dazu zählen.

„Jeder sollte wissen, was die Massen an Elektroschrott für Folgen haben. Aber auch welche Rohstoffe wir darin finden und welche Auswir-



Im Rahmen einer Ferienpass-Aktion haben Kieler Kinder aus Elektromüll Schmuck erstellt – wie z. B. den oben abgebildeten Armreif.

kungen der Abbau dieser hat“, so Voß. „Wir wollen darauf hinweisen, dass die Mengen an Handys, die noch in so vielen Schubladen ver-gammeln, unbedingt hergebracht werden sollten, damit sie recycelt werden können und die Ressour-

cen wieder in den Kreislauf kommen.“ 250 Tonnen Kühlschränke, 150 Tonnen Fernseher sowie Monitore und 350 Tonnen Elektro-großgeräte sammeln sich jährlich beim ABK in Wittland und auf dem Wertstoffhof in Wellsee an. „Wenn

FAMILIE & DAHEIM

Täglich ein frisch gekochtes Mittagessen



Ohne
Geschmacks-
verstärker

- Täglich 7 leckere Menüs zur Auswahl
- Eine vegetarische Menülinie
- Wochenend- und Feiertags-Versorgung
- Keine Vertragsbindung und kein Mindestbestellzeitraum
- Wechselnde Spezialitäten in unseren Aktionswochen



Probieren Sie es aus: Telefon **0800-150 150 5**
oder im Internet unter **www.meyer-menue.de**



Jährlich fallen allein in Kiel rund 1.500 Tonnen an ausgedienten Fernsehern, Kühlschränken, Elektrogeräten und sonstigem Elektroschrott an.

Fotos: Voges

man nun noch den restlichen Elektroschrott dazu zählt, kommen wir jedes Jahr allein in Kiel auf eine Gesamtmenge von 1.500 Tonnen. Das entspricht 350 Transporten, verbildlicht Ursula Heinrich, zuständig für die ABK-Wertstoffhöfe, diesen unglaublichen Wert. „Die Menge steigt leider noch. Daher sollten die Bürger verinnerlichen, dass es wichtig ist, ihre alten Elektronikgeräte herzubringen.“ Dass Elektromüll nicht einfach in den Restmüll kommt, sollte hinlänglich bekannt sein.

Mit einem falschen Vorurteil will der ABK aufräumen: „Egal, wie gut wir zu Hause den Müll trennen, am Ende wird er eh wieder

zusammengeschmissen.“ Das ist in Kiel definitiv nicht der Fall! „Wir arbeiten mit zertifizierten Firmen zusammen, die sich alle verpflichtet haben, eine ordnungsgemäße Entsorgung beziehungsweise Verwertung und weitere Behandlung vorzunehmen. Hier wird nicht alles zusammengeschmissen“, versichert Frau Heinrich und fordert im Anschluss: „Aber keine Frage, es gibt Orte, an denen genau das passiert, und das ist auch ein wichtiges Thema. Aus meiner Sicht müssten daher die Gesetze auch weiter verschärft werden.“

So gilt für alle Bereiche die oberste Prämisse: Der Abfall, der gar nicht erst entsteht, ist der beste Abfall. Aber die dann doch entstandenen Abfälle wiederzuverwerten oder gar zu upcyclen und damit Rohstoffe zu schonen, so wie es die Kinder mit ihren neuen coolen Schmuckstücken im Upcycling-Projekt getan haben, ist gut für die Umwelt. CV



Für große Träume und kleine Engpässe.



Finanzierungen für jede Lebenslage.

Verantwortungsvolle Beratung oder direkt online, feste Raten oder völlig flexibel: Wir haben für jeden das passende Kreditangebot.

foerde-sparkasse.de

Wenn's um Geld geht

 Förde Sparkasse

Mutschinski Elektrotechnik



UNSER SERVICE:



Installation

Garantiert fachgerechte Installation, Wartung und Reparatur von Ladestationen



Sicherheitscheck

Überprüfung Ihrer vorhandenen Ladestationen



Beratung

Wir erarbeiten für Sie die optimale Lösung

Dorotheenstraße 8 · 24113 Kiel · Telefon: 0431-64999-24
info@e-technik-kiel.com · www.e-technik-kiel.com

Unsere Partner:



ASIA asian food
HB HAO

DECATHLON

SPORT FOR ALL - ALL FOR SPORT

TEXCLEAN
REINIGUNG

Apollo

Ernsting's family

Von fröhlichen Familien empfohlen.

Express Tank

KLINCK

Dein Friseur

PAUL'S GRILL

PIZZAFRESH
DIE PIZZAWELT

Schmuck  Oase

LANDBÄCKEREI

THE COAST BARBER

DEKRA

FEINKOST

CAMPUS SUITE
RESPEKT IST UNSER REZEPT

WILLER
Wäsche

New York Nails
EXCLUSIVE

ORION

ROSSMANN
Mein Drogeriemarkt

SUNPOINT

sonnenklar.TV

Weiß Reisen GmbH

Center DÖNER

K+K
SCHUH-CENTER



TAKKO
FASHION

Für dich geöffnet: Montag – Samstag von 7 bis 22 Uhr

Gutes gibt's so nah.
Frisch aus deiner Region 



**REWE
CENTER
DEIN MARKT**

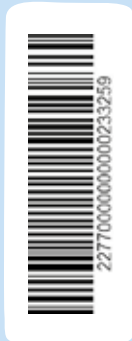
Jetzt 15fach punkten!

Exklusiv bei REWE mit



REWE

15FACH °P
auf Obst & Gemüse!*



So funktioniert's: Coupon zusammen mit der (mobilen) PAYBACK Karte an der Kasse vorlegen oder Couponcode auf rewe.de bei Bestellung eingeben. Punktegutschrift erfolgt nach dem Einkauf. Der Coupon ist gültig bei Artikelabgaben in haushaltsüblichen Mengen und ab einem Umsatz von 2 € in der angebotenen Kategorie, einmalig und nicht nachträglich einlösbar. Gilt in teilnehmenden REWE Märkten und beim Lieferservice; gilt nicht bei Versand per Paket und in Aral/REWE To Go Shops.

*Rechtliche Hinweise unter: rewe.de/coupons

Nur hier einlösbar:

24114 Kiel, Winterbeker Weg 44

Gültig vom 03.08.2020 bis 15.08.2020

PAPIERCOUPON NUTZEN

PAYBACK



Winterbeker Weg 44 • 24114 Kiel

rewe.de



Die Erstfinanzierung ist der wesentliche Schritt hin zum Eigenheim.



Fühlen Sie sich **ausreichend vorbereitet?** Wissen Sie, was Sie sich **dauerhaft leisten können** und was Sie dementsprechend **benötigen?** Ich bin **Berater mit Leib und Seele**, führe und begleite Sie gern und persönlich durch das komplexe Labyrinth der Finanzierung.

Hans-Peter Westphal. Bankfachwirt

Exerzierplatz 7 • 24103 Kiel • Telefon • 0431/640 1 640
info@h-p-westphal.de • www.h-p-westphal.de

Partner der:
IB.SH
Ihre Förderbank

Finanzierungen – unabhängig, individuell, kompetent

Die Professorenhäuser

Seniorenzentrum am Vieburger Gehölz mit einem umfassenden Dienstleistungsspektrum.

Den Tag in Gemeinschaft genießen:

Tagespflege

Wir sind ab dem 01.07.2020
wieder für Sie da!

Urlaubspflege

Wir vertreten pflegende Angehörige,
planbar bei Krankheit und Urlaub!

Stiftung Kieler Stadtkloster
Professor Weber-Haus
Einrichtungsleiterin: Ann-Kathrin Hellwig
Brüggerfelde 1, 24113 Kiel, Tel.: 0431-64819-76
Mail: pwh@stadtkloster.de

SEIT 1257

Menschlichkeit ist unsere Stärke



Einen lang ersehnten Kindheitswunsch erfüllt

Am Freitag, 31. Juli, eröffnet im REWE-Center ein Eiscafé mit Waffelbäckerei

Wenn es um die große Auswahl geht, dann ist das REWE-Center am Winterbeker Weg eine der besten Adressen im Kieler Süden.

Das Einkaufszentrum bietet was das Herz begehrt. „Jeder weiß, was unser REWE-Markt alles im Sortiment hat“, sagt Marktleiter Moritz Breske selbstbewusst. Heute möchte er auf das breite Spektrum der Mieter in der Mall hinweisen. Die Bandbreite reicht von Textilien, Schuhen, und Sportartikeln über Schmuck, Brillen und Handys bis zu Erotik. Ferner gibt es eine Apotheke, Drogerie, Reinigung, Poststelle mit Lotto-Annahme, ein Sonnenstudio, Reisebüro, Nagelstudio und zwei Friseure.

Breites Gastronomie-Angebot

Nicht zu vergessen ist das breite gastronomische Angebot mit italienischer, türkischer und asiatischer Küche, Imbiss sowie einer Feinkost-Theke. „Wir haben auch eine Landbäckerei und die Campus Suite. Jetzt ergänzen wir das Sortiment durch das fehlende süße Dessert“, so Breske. „Wir freuen uns, das Eiscafé Amu in unserer Nachbarschaft begrüßen zu können.“

Der Name Amu stammt aus dem Persischen und bedeutet Onkel. Ein Begriff, der kein Zufall ist, gesteht der Inhaber: „Amu heißt es, weil es schön klingt und natürlich die ganze Familie, aber besonders mein Onkel mich bei dem Projekt unterstützt. Mein Amu eben.“ Seine Familie führt in Kiel, Lübeck und Flensburg mehrere Restaurants. „Ich habe immer in der Gastronomie gearbeitet, schon seit meiner Kindheit“, erzählt Massih Zirakbash und verrät seinen Kindheitswunsch: „Ich wollte mich schon immer mit einem Café selbstständig machen.“

Waffeln, Crêpes und Kuchen

Waffeln sind seine Liebesspeise. So verwundert es nicht, dass in seinem ersten eigenen Projekt verschiedene Waffeln auf der Karte



Die Spezialität sind die sogenannten Amu-Waffeln. Sie werden appetitlich auf dem Teller serviert – mit frischem Obst, Eis und Topics.

HOLLER -Autolackierung.de

Spot-Repair
ab 100 €
an einem Tag

Boninstraße 20–24
Ringstraße 81
Telefon: 0431/ 618 47
und 0431/ 67 11 41
www.Holler-Autolackierung.de

Über 70 Jahre Qualität in Kiel!
Ihre Werkstatt des Vertrauens



ANZEIGE



Massih Zirakbash hat sich einen Kindheitswunsch erfüllt, indem er mit dem Eiscafé Amu eine Waffelbäckerei eröffnet. Seine Cousine und REWE-Marktleiter Moritz Breske freuen sich mit ihm. Fotos: Frahm

stehen: Belgische Waffeln, Bubble Waffeln und auch die sogenannten Amu-Waffeln. Diese werden ganz appetitlich auf dem Teller serviert – mit frischem Obst, Eis und Topics. Bubble Waffeln dagegen werden wie eine Eistüte aufgerollt und mit Leckereien gefüllt. Dazu werden Kaffee-Spezialitäten und Milchshakes gereicht. „Wir haben auch Crêpes, Kuchen und viel Charme“, sagt Zirakbash mit einem breiten Lächeln.

Stets wechselnde Eissorten
 Natürlich bietet das Eiscafé auch richtig leckeres Eis von einem Premium-Lieferanten. Über den

Massivholztresen gehen wechselnde Eissorten: Vom Klassiker Vanille bis zu Sorten wie Pistazie. Auch veganes und laktosefreies Sorbet. „Wir nehmen gern die Wünsche von unseren Kunden auf“, verkündet der Inhaber.

Eröffnungsangebot am 31. Juli
 Massih Zirakbash verspricht ein Eröffnungsangebot am Freitag, dem 31. Juli: „Zu jedem Eis gibt es eine Kugel gratis dazu. Probieren Sie, wie lecker unser Eis schmeckt.“ Die süßen Desserts gibt es zum Mitnehmen oder auch zum Genießen im stilvollen Lounge-Bereich unterm Kronleuchter. CF

Krambeck
 HEIZUNG • SANITÄR

HEIZUNG • SOLAR • SANITÄR • BÄDER

Meisterbetrieb seit 1932

FRIEDRICH KRAMBECK OHG
 INH. K. + K. SAKET
 HELGOLANDSTRASSE 17
 24113 KIEL

Tel.: 0431 - 68 68 47
 Fax: 0431 - 68 60 16
 info@friedrich-krambeck.de
 www.friedrich-krambeck.de

STUDENTENWERK SH
 Wir sind dein Rückenwind

BIETE ZIMMER-SUCHE HILFE!

WOHNEN FÜR HILFE DEUTSCHLAND

Wohnen für Hilfe -
 Ein Projekt vom Studentenwerk SH

1 m² Wohnraum für 1 Stunde Hilfe im Monat

Interessiert? Ansprechpartnerin: Alexandra Dreibach
 Telefon 04 31 . 88 16 - 314
 E-Mail wohnen fuer hilfe @ studentenwerk . sh

Unterstützt durch

SH Schleswig-Holstein
 Ministerium für Bildung,
 Wissenschaft und Kultur

Kiel Sailing City

Lyck deutsche städte medien

KN Kieler Nachrichten STRÖER | I I I

studentenwerk.sh

Waterbed discount KIEL

gemütlich
 spüren
 schwebeschlaf
 erleben
 wohlbefinden
 hygienisch
 träumen
 Beratung
 Kissen
 erholsam
 Kiel
 Fachgeschäft
 günstig langlebig
 willkommen
 besser schlafen
 Montage
 warm

Wasserbett

Tel. 04 31 - 2 48 93 20
 www.waterbeddiscount-kiel.de

Kribbeln, Brennen, taube Füße?

Telefonischer Beratungstag am Dienstag, 25. August, zum Thema „Polyneuropathie“

Die Apotheke im REWE-Center lädt Sie ein, an einer kostenlosen telefonischen Beratung zum Thema „Polyneuropathie“ teilzunehmen. Informieren Sie sich über moderne, etablierte und patentierte¹⁾ Therapieverfahren und profitieren Sie von der kompetenten Beratung.

Leiden Sie unter Kribbeln, Brennen, quälenden Schmerzen, Taubheitsgefühlen, bzw. Missempfindungen in den Beinen und Füßen? Dann gehören Sie zu den fünf Millionen Menschen in Deutschland mit Polyneuropathie. Ursachen können sein: Diabetes Mellitus, Alkoholmissbrauch, Chemotherapie, Dialyse, Medikamenteneinnahme u.v.m. Oft bleiben die Ursachen leider ungeklärt. Die durch die Symptome beeinträchtigte Lebensqualität quält jedoch alle Betroffenen gleich! Eine Polyneuropathie entwickelt sich meist schleichend. Unbehandelt schreitet diese Erkrankung fort und kann langfristig zu erheblichen Komplikationen führen.

Alleine in Deutschland wurden im letzten Jahr auf Grund des Diabetischen Fußsyndroms ca. 50.000 Amputationen²⁾ durchgeführt, so Prof. Dr. med. Dan Ziegler, Deutsches Diabetes Zentrum Düsseldorf. Schulmedizinisch werden die



Symptome der Polyneuropathie medikamentös behandelt – mit den bekannten Nebenwirkungen. Die Nebenwirkungen sind oft einschränkend und sehr belastend. Das lässt viele Menschen zweifeln. Betroffene hören auch immer wieder: „Da kann man nichts

machen, damit müssen Sie leben.“ Kennen Sie diese Aussagen auch? Gerade deswegen suchen immer mehr Betroffene nach neuen Lösungen und Möglichkeiten, ohne Chemie oder andere belastende

keine Wechselwirkungen und wird von den Patienten als sehr angenehm empfunden.

Zahlreiche Ärzte und viele Kliniken setzen das Verfahren schon seit Jahren ein und berichten von zufriedenen Patienten. Eine regelmäßige und einfache Methode der Anwendung zuhause, ermöglicht das benutzerfreundliche HiToP® 191. Viele Betroffene haben das nebenwirkungsfreie Heimgerät bereits für sich entdeckt. Die Heimmanwendung macht vieles leichter, sagen die Nutzer des HiToP® 191. Die Anwender schätzen besonders die individuelle telefonische Betreuung durch das erfahrene und fachkundige Expertenteam von Dr. Keck, gbo Medizintechnik AG. Gerade in der Anfangsphase werden Sie bei der richtigen Anwendung unterstützt und Sie erhalten zusätzlich hilfreiche Therapietipps.

Ab sofort gibt es ein besonders attraktives Angebot von der Apotheke, das Sie nicht verpassen sollten. Werden Sie jetzt aktiv und informieren Sie sich über die Hochtontherapie mit dem HiToP® 191.

1) Europ. Patent: EP1322379 B1
2) www.diabsite.de

Telefonischer Beratungstag* am Dienstag, 25.8.2020



Apotheke im Plaza

Apothekerin Doris Salim e.K.

Winterbeker Weg 44
im REWE-Center
24114 Kiel

geöffnet: Montag bis Samstag 8–20 Uhr



*keine Diagnostik

Bitte vereinbaren Sie Ihren persönlichen Telefontermin unter 0431 / 2 00 48 74

Kostenlose Vorträge

Fachärzte informieren im Gesundheitsforum

Im UKSH Gesundheitsforum im CITTI-PARK halten Ärzte und Wissenschaftler verschiedener Fachbereiche regelmäßig Patientenvorträge. Die Veranstaltungen beginnen jeweils um 16 oder 18 Uhr. Um Anmeldung unter der Telefonnummer 0431/50010741 wird gebeten. Der Eintritt ist frei.

Krebs-Immuntherapie – Standards, Hoffnung und Herausforderung

Die Krebsmedizin entwickelt sich kontinuierlich weiter. Eine neue, vielversprechende Behandlungsmöglichkeit ist die Krebs-Immuntherapie. Die Behandlung mit sogenannten Immun-Checkpoint-Inhibitoren wird bei immer mehr Tumorarten Teil der Standardtherapie. Der Vortrag geht auf folgende Fragen ein: Wie wirkt die Immuntherapie? Wie ändert sie Therapiestandards? Wer profitiert davon und wer möglicherweise nicht? Was birgt sie für Risiken? Was müssen Patienten über die Therapie wissen? Neben diesen Fragen werden wir aktuelle Forschungsfragen vorstellen und potentielle sowie zukünftige Entwicklungen und Hoffnungen diskutieren.



Prof. Dr. Anne Letsch
Klinik für Innere Medizin II

Herztransplantation & Kunstherz – Alles was Sie immer wissen wollten

Laut dem aktuellen Herzbericht der Deutschen Herzstiftung leben in Deutschland ca. 2 bis 3 Millionen Menschen mit Herzschwäche. Trotz vieler erfolgreicher medikamentöser wie auch interventioneller

Therapien bleibt bei Versagen dieser Ansätze für manche Patienten nur die chirurgische Therapie übrig. Die Herztransplantation aber auch die Implantation von Herzunterstützungssystemen, wie das sogenannte Kunstherz, sind etablierte Therapieoptionen. Die Überlebenschancen nach erfolgreicher Herztransplantation oder nach Implantation von Herzunterstützungssystemen im Erwachsenenalter sind im Lauf der letzten Jahrzehnte stetig gestiegen.



Prof. Dr. Assad Haneya
Klinik für Herz- und Gefäßchirurgie

Die Erkrankungen des Kiefergelenkes

Patienten leiden häufig jahrelang unter Schmerzen im Kopfbereich und den angrenzenden Strukturen, ohne dass die eigentliche Ursache erkannt wird. Professor Fischer-Brandies und Physiotherapeut Christian Wunderlich erläutern im Vortrag, dass hier oft eine Erkrankung des Kiefergelenkes, eine sogenannte craniomandibuläre Dysfunktion vorliegt. Dreh- und Angelpunkt der Erkrankung ist die Verzahnung, die Wirbelsäule und das neuromuskuläre System. Die Therapie erfolgt interdisziplinär. Häufig in Verbindung mit einer manualtherapeutischen Behandlung.



Prof. Dr. Helge Fischer-Brandies,
Klinik für Kieferorthopädie und
MT (OMT) Christian Wunderlich,
Physiotherapeutische Praxis Kiel

UKSH

UNIVERSITÄTSKLINIKUM
Schleswig-Holstein

Gesundheitsforum

im CITTI-PARK Kiel

Mühlendamm 1, 24113 Kiel (2. Eingang links
neben dem Haupteingang zum CITTI-PARK)
www.uksh.de/gesundheitsforum

Programm

August 2020

Datum Zeit	Thema Referent	
Di. 11. 18 – 19 Uhr	Stürze im Alter – Wie können Sie Ihr Risiko senken? Dr. Ove Schröder – Klinik für Orthopädie und Unfallchirurgie	
Mi. 12. 18 – 19 Uhr	Neurodermitis – Therapien und Patientenschulungsprogramme Prof. Dr. Stephan Weidinger, Dr. Dora Stözl, Dr. Frederieke Thielking – Klinik für Dermatologie, Venerologie und Allergologie	
Fr. 14. 16 – 17 Uhr	Magen-Darm-Erkrankungen – Tipps zur Ernährung Frauke Baumgartner – Service Stern Nord, Diätassistentin	
Mo. 17. 18 – 19 Uhr	Krebs-Immuntherapie – Standards, Hoffnung und Herausforderung Prof. Dr. Anne Letsch – Klinik für Innere Medizin II	
Di. 18. 18 – 19 Uhr	Patientenverfügung, Vorsorgevollmacht + Co. Anja Sauer-Just – PIZ Patienteninformationszentrum	
Mi. 19. 18 – 19 Uhr	Entzündliche Neuropathien – Guillain-Barré-Syndrom, CIDP und weitere PD Dr. Frank Leyboldt – Klinik für Neurologie und Institut für Klinische Chemie Sabine Nett – Deutsche GBS CIDP Initiative e. V.	
Fr. 21. 17 – 20 Uhr	Herzessache Lebenszeit – Schlaganfall und Diabetes Prof. Dr. Hendrik Bonnemeier – Klinik für Innere Medizin III Prof. Dr. Thorsten Feldkamp – Klinik für Innere Medizin IV Dr. Johannes Meyne – Klinik für Neurologie Prof. Dr. Dominik Schulte – Klinik für Innere Medizin I	
Mo. 24. 18 – 19 Uhr	Schwangerschaft und Corona – Wir informieren Sie Vincent Winkler – Klinik für Gynäkologie und Geburtshilfe	
Di. 25. 18 – 19 Uhr	Wenn die Hand nicht greift – M. Dupuytren, Arthrose und Co. PD Dr. Daniel Drücke – Sektion für Hand-, Plastische und Mikrochirurgie	
Mi. 26. 18 – 19 Uhr	Seltene Lebererkrankungen – Dem Täter auf der Spur Dr. Rainer Günther – Klinik für Innere Medizin I	
Do. 27. 18 – 19 Uhr	Herztransplantation und Kunstherz – Alles was Sie immer wissen wollten Prof. Dr. Assad Haneya – Klinik für Herz- und Gefäßchirurgie	
Mo. 31. 18 – 19 Uhr	Die Erkrankungen des Kiefergelenkes Prof. Dr. Helge Fischer-Brandies – Klinik für Kieferorthopädie MT (OMT) Christian Wunderlich – Physiotherapeutische Praxis Kiel	

Zusätzlich als Online-Vortrag Veranstaltung mit erweitertem Programm

Anmeldung

☎ 0431 500-10741 (Mo., Di. und Do. 9–15 Uhr, Mi. und Fr. 9–12 Uhr)
oder gesundheitsforum-kiel@uksh.de

Wissen schafft Gesundheit



Die Sorgen werdender Mütter

Schwangerschaftsberatung ist gerade in Corona-Zeiten wichtig



Schwangerschaftsberatung in Corona-Zeiten: Eine Glasscheibe trennt die Klientin und Sprachmittlerin Ghada Ahmed sowie Beraterin Andrea Dörr (von links). Diese hilft, einer möglichen Ansteckung vorzubeugen.

Fotos: SkF



Sprachmittlerin Ghada Ahmed hilft bei den Beratungsgesprächen mit arabischsprachigen Frauen.



„Wir wollen den Schwangeren in der persönlichen Beratung Ängste und Sorgen nehmen“, sagt Frederike Engel, SkF-Fachbereichsleiterin.

Ein Baby zu bekommen, ist eine wunderbare Nachricht. Das Virus und seine möglichen Folgen rufen jedoch auch Ängste und Sorgen hervor.

Mit denen fühlen sich manche Frauen alleine gelassen – denn Geburtsvorbereitungs- und Rückbildungskurse oder Kreissaalführungen finden zurzeit nicht statt. Selbst eine Hebamme zu finden ist schwieriger geworden. Frederike Engel, Andrea Dörr und Ghada Ahmed wissen, wovon sie reden: Die drei Frauen gehören zum Team der Schwangerschafts-Beratungsstelle des Sozialdienstes katholischer Frauen e.V. Kiel (SkF). „Zu uns kommen derzeit Frauen mit ganz vielen solcher Geschichten – und mit großem Informati-

onsbedarf in die persönliche Beratung“, erklärt Fachbereichsleiterin Frederike Engel. Zu den Fragen, welche Krankenhäuser oder andere Alternativen es für die Geburt gibt, wo man die Geburtsurkunde erhält und wie, bzw. wo man Elterngeld und Kindergeld beantragt, gesellen sich jetzt auch viele zum Thema Corona.

„Die werdenden Mütter machen sich Sorgen um das ungeborene Kind und haben Angst, sich selbst anzustecken“, erklärt Engel. Auch die Frage der Besuchsregelung nach der Entbindung komme häufig zur Sprache. Derzeit gilt, dass eine Vertrauensperson bei der Geburt dabei sein kann und danach eine Person täglich zu bestimmten Besuchszeiten die frischgebackene Mutter und das Kind auf Station besuchen darf.

fahrung. Sie war im sechsten Monat mit ihrem Sohn schwanger, als sie 2014 nach nach Kiel kam. „Die Fachberaterinnen des SkF haben mir sehr geholfen. Ich konnte zum Glück Englisch – und habe schnell Deutsch gelernt.“ Doch das können längst nicht alle. Durch Corona entwickeln sich die Sorgen zu Ängsten, denn die Frauen haben zwar eine Vertrauensperson während der Entbindung an ihrer Seite, sind danach aber meistens alleine im Krankenhaus und verstehen die dortige Sprache kaum bis gar nicht. Auch die Kultur und der Umgang hier in Deutschland ist ein ganz anderer als sie es gewohnt sind. Und dann kommt noch die Sorge um ihr Baby und sich selbst vor einer Corona Ansteckung dazu.

„Die Sorgen der werdenden Mütter sind schon groß“, sagt Ghada Ahmed. Noch größer aber seien die Unsicherheiten von Mütter mit Migrations- oder Fluchthintergrund, die kein oder nur wenig Deutsch sprechen und ihr Kind in einem für sie unbekanntem Land zur Welt bringen müssen. „Das ist keine einfache Situation für die Frauen“, weiß die Jemenitin aus eigener Er-

Privatpraxis

Dr. med. Hilmar Keppler

Allgemeinmedizin - Hausärztliche Versorgung



Erfassung Ihrer gesundheitlichen Gesamtsituation
Präventionsberatung
Entwicklung effektiver Therapiekonzepte
Hausärztliche Betreuung
Hausbesuche
Ärztliches Coaching für Beruf und Alltag
Hamburger Chaussee 339 | 24113 Kiel
T 0431 65993861 | www.heilkunde-kiel.de
Sprechzeiten: Mo.–Fr. 9–12 Uhr und 16–18 Uhr
sowie nach Vereinbarung

Torsten Pieperreit
Zahnarzt

**Im Kontor
Neumeimersdorf**

Grot Steenbusch 32
24145 Kiel

Telefon 0431 . 3 64 49 99

Fax 0431 . 3 64 49 97

Threema ID U56P35KJ

Kieferorthopädie

Prophylaxe

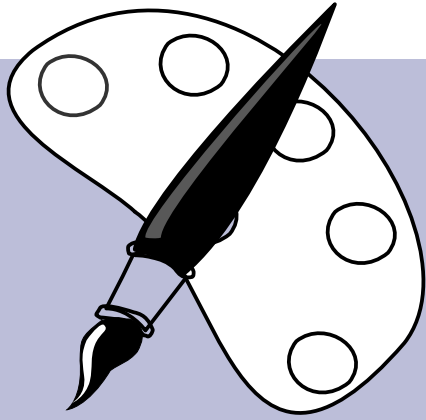
Prothetik

Ästhetische Zahnmedizin



**Zahnarztpraxis
PIEPEREIT**

www.zahnarztpraxis-pieperreit.de



Künstlerische Zeitdokumente

Aufruf zur Mitmach-Ausstellung „Das Leben in Zeiten von Corona“



Die Kultur-Werkstatt und Atelier-Galerie artegrale rufen auf zur Teilnahme an der Mitmach-Ausstellung unter dem Motto „Im Still.Stand? Das Leben in Zeiten von Corona“.

2020. Die Teilnahme ist offen für jeden und (fast) alles. Es können Kunstwerke, Texte, Fotografien, Videos oder Audio-Dateien eingereicht werden. Teilnehmen können Kinder, Jugendliche und Erwachsene, Menschen mit und ohne Behinderungen.

Ausgestellt werden die Beiträge in der Kultur-Werkstatt und Atelier-Galerie artegrale, Reventlouallee 14-16, sobald sich die Situation „normalisiert“ hat. Aktuell ist Eröffnung der Ausstellung für das erste Halbjahr 2021 geplant.

Die artegrale ist eine Kulturinitiative der Stiftung Drachensee und bietet Raum für Kunst, Kultur und Begegnung für Menschen mit und ohne Behinderungen.

Gefördert wird die Sonder-Ausstellung durch die Aktion Mensch. Die Ausschreibung sowie das Teilneh-

Kultur-Werkstatt und Atelier-Galerie artegrale sammeln Material aus dieser besonderen Zeit.

Foto: Stiftung Drachensee



Plattdeutsch in der Michaelis-Kirche

So langsam öffnen sich in der Begegnungsstätte der Michaelisgemeinde die Türen wieder. Los geht es am 12. August um 10 Uhr mit plattdeutschen Geschichten in der Kirche statt des sonst üblichen plattdeutschen Frühstücks.

Frau Stahmer bringt viele Geschichten mit. Auch die Zuhörer*innen dürfen gerne eigene Geschichten vortragen. Anmeldung unter Telefon 685342.

mer-Formular finden Sie auf www.artegrade.de unter Aktuelles.

Die Einsendungen können per E-Mail oder über den Postweg an Saskia Landsiedel-Graner, Koordinatorin der artegrale, versendet werden. „Auch eine persönliche, kontaktlose Übergabe an der artegrale machen wir gern möglich“, sagt sie. Noch Fragen? Dann nehmen Sie Kontakt auf, per Telefon 0431/ 6484380 oder E-Mail landsiedel@drachensee.de

Wie hat sich der Alltag der Menschen mit Corona verändert? Welche Auswirkungen hatten und haben die Corona-Maßnahmen und Regelungen auf das Leben und die Menschen? Was beschäftigt die Menschen? Was macht ihnen Angst? Was macht ihnen Mut? Wie hat sich die Gesellschaft verändert? Sind die Menschen weniger offen als vorher?

Die artegrale sammelt Material zu dieser besonderen Zeit. Der Einsendeschluss ist der 31. August



Klang-Esthesia

Dr. Hans Meisel
Hypnotiseur & Musik-/Klangtherapeut

Coaching zur Förderung der Entspannung und zur Aufarbeitung und Überwindung von Konflikten außerhalb der Heilkunde

Hypnose & Autogenes Training

Nichtraucherhypnose | Gewichtsreduktion | erholsamer Schlaf | Furcht vor dem Fliegen | Selbstheilungskräfte steigern | Tiefenentspannung

Musik- & Klang-Anwendungen

Klangbegleitete Entspannungstechniken | Musik- und Klangmeditation | Klangtrance
Klangmassagen | Achtsamkeitsübungen | Konfliktmanagement, Stressbewältigung

klang-esthesia.de • kontakt@klang-esthesia.de • Tel. 0151 6149 1949

WIR ZIEHEN UM!

AB ANFANG/MITTE
SEPTEMBER
FINDEN SIE UNS IN DER
TÖPFERGRUBE 8
(AUF DER HOFSEITE)

PRAXIS AM WALDWIESENKREISEL

Physiotherapie Marianne Fischbach

Krankengymnastik | Bobath | PNF | Lymphdrainagen | Manuelle Therapie | Heiße Rolle/Heißluft | Fango-Eispackungen | Cyriax
Cranio-Sakrale-Therapie | Rückenschule | Atemtherapie
Kinesio-Taping | Wohlfühlmassagen | Fußreflex-Zonen-Therapie

Hamburger Chaussee 48, 24113 Kiel, Telefon: 0431 68 977 0
info@physiotherapiekiel.de, www.physiotherapiekiel.de

Kennenlernen und informieren

Die Anlaufstelle Nachbarschaft (anna) Russee, Rutkamp 77, hat für den Monat August einige Termine vorgesehen.

Das offene Nachbarschaftstreffen findet an den Montagen 17.8., 24.8. und 31.8. jeweils von 15–16 Uhr statt. Diese Treffen laden dazu ein, mit Menschen aus dem Stadtteil gemütlich bei einem Kaffee zu schnacken und sich kennen zu lernen.

Für den 18. und 25. August sind am Spielplatz Ecke Laubengang/Teltower Weg zwei Boule-Nachmittage geplant. Eigene Kugeln können gerne mitgebracht werden. Bei schlechtem Wetter können die Boule-Interessierten in die Räumlichkeiten der anna ausweichen, um dort bei Kaffee beisammen zu sitzen.



Am zweiten Mittwoch im Monat (12.8.) trifft sich die Selbsthilfegruppe InGE für Menschen mit einer Epilepsie, Eltern betroffener Kinder und Angehörige von Betroffenen. Interessierte, Ratsuchende und Menschen, die InGE kennen lernen möchten, sind herzlich eingeladen, bei den Treffen dabei zu sein. Beginn ist um 19.30 Uhr.

Die Teilnahme an diesen Veranstaltungen und Treffen ist aufgrund von COVID-19 nur nach Voranmeldung und unter Einhaltung der Hygienevorschriften möglich. Voranmeldung bei Sebastian Würtz, Telefon 90883006 oder direkt im Rutkamp 77.

Die anna Russee ist mit den Buslinien 61/62 (Haltestelle Gatowweg) zu erreichen. Die Räumlichkeiten sind barrierearm.



So sah der Mut-Lauf im Vorjahr aus. Wegen der Abstandsregelungen müssen die Teilnehmer dieses Mal alleine laufen.

Spaß an der Bewegung

Mut-Lauf erfolgt im August 2020 auf frei gewählten Strecken

Auch dieses Jahr wird der Mut-Lauf stattfinden, wegen der Corona-Pandemie aber gänzlich anders als sonst. Es wird keinen Markt der Möglichkeiten bzw. keine Infostände geben, ebenso keinen klassischen Lauf mit einer großen Gruppe an Menschen.

Das ursprünglich geplante Datum bleibt bestehen: Samstag, der 29. August. An diesem Aktionstag wird ab 16 Uhr im Garten des Ambulanten Zentrums (Alte Lübecker Chaussee 1) gefeiert. Auf der Bühne werden Interviews mit Selbsthilfegruppen und Akteuren aus der Sozialpsychiatrie geführt. Höhepunkt der Veranstaltung ist die Tombola um 20 Uhr. Unter allen Läufer*innen werden tolle Preise verlost. Die Preise können bei der Veranstaltung oder auch später im Ambulanten Zentrum abgeholt werden.

Teilnehmer*innen können sich ab sofort bis zum 28. August 2020 kostenlos online anmelden. Sie

erhalten ihre Startnummer zum Download. Jeder veranstaltet seinen eigenen Lauf auf frei gewählter Strecke – allein, mit Familie, Freunden oder Bekannten. Wie immer heißt es: „All you can run.“ Es geht nicht um Leistung oder Wettkampf, sondern um Spaß an Bewegung und Gemeinschaft.

Fotos der eigenen Laufaktion können bis spätestens 28. August ans Kieler Fenster über Facebook gepostet oder per E-Mail an mutlauf2020@kieler-fenster.de gesendet werden. Wer bei der Tombola teilnehmen möchte, muss mit Startnummer auf dem Foto zu erkennen sein.



Beim Mut-Lauf-Aktionstag am 29. August stellen sich Selbsthilfegruppen und Akteure aus der Sozialpsychiatrie vor.

Fotos: Kieler Fenster

Beste Zeit zum Auftanken

ANZEIGE

Krise und Steuersenkung machen Heizöl besonders günstig

Heizöl gehört nach wie vor zu den beliebtesten Heizenergien in Deutschland. Und trotz vieler Unkenrufe wird moderne Ölbrennwerttechnik auch nicht vom Markt genommen.

Im Gegenteil: Der Staat fördert die Modernisierung von Öl-Heizungsanlagen weiterhin. In diesem Jahr werden die Besitzer von Ölheizungen durch die extrem niedrigen Preise besonders belohnt. Darum sollten Hausbesitzer mit Ölheizungen darüber nachdenken, ihre Tanks noch einmal richtig vollzumachen.

Die weltweite Corona-Krise hat die wirtschaftliche Entwicklung vielerorts ausgebremst. Das führte zu einem deutlich geringeren Rohölverbrauch. Die Förderstaaten reagierten darauf nicht rechtzeitig mit Mengenbegrenzungen, sodass der Preis rekordverdächtig schnell sank. Das hatte auch Auswirkungen auf den Heizölpreis: Der erreichte einen Tiefststand. Durch die Senkung der Mehrwertsteuer wird das Tanken bis zum Jahresende noch einmal günstiger.

Noch hält die günstige Lage für die Verbraucher also an. Doch unabhängig von der Entwicklung des Ölpreises an sich kommt zum Jahreswechsel die CO₂-Steuer. Die Abgabe



Timo Hudzietz und sein Team raten dazu, jetzt den Öltank mit dem extrem günstigen Heizöl aufzufüllen.

im Kampf gegen den Klimawandel wird auf die Menge an Kohlendioxid erhoben, die ausgestoßen wird. Und damit fällt sie nicht nur auf Heizöl, sondern auch auf Benzin, Diesel und Gas an. Im ersten Jahr soll die Steuer 25 Euro je Tonne CO₂ betragen. Beim Heizöl kann das 8 Cent pro Liter ausmachen. Wer also vor dem 31. Dezember seine Vorräte auffüllt, kann noch einmal richtig sparen. Das werden dann alle Hausbesitzer probieren. Darum empfiehlt der Verkaufsbüroleiter vom Hoyer Energie-Service Holstein-Kiel, Timo Hudzietz, rechtzeitig vorzusorgen. Wer sich für eine andere Heizenergie entschieden hat oder darüber nachdenkt, zu wechseln, der muss

nicht auf den persönlichen Service aus dem Hause Hoyer verzichten: Neben Heizöl versorgt das Kieler Team die Kunden auf Wunsch auch zuverlässig mit Flüssiggas, Holzpellets, Erdgas und Strom. Als Komplettversorger ist Hoyer der Lieferant für jede Wärmeenergie. Dabei hilft Hoyer den Kunden gerne, zusätzlich auch selbst etwas gegen den Klimawandel zu tun: Das Familienunternehmen ist seit 2017 komplett klimaneutral gestellt und bietet seine Produkte auf Wunsch auch klimaneutral an.

Für Rückfragen steht sein Team im Büro in der Bunsenstrasse 3 unter Telefon 0431/7053370 gerne zur Verfügung.



Fahrt zum Gut Panker

Nach langer Corona-Pause bietet die Claus-Harms-Kirchengemeinde wieder eine Ausflugsfahrt an. Am 18. August geht es zum Gut Panker. Dort wird im Rahmen einer Führung alles Wissenswerte über das Gut erzählt. Anschließend erhält die Gruppe Kaffee und Kuchen.

Abfahrt ist um 12.30 Uhr am Rendsburger Hof. Die Rückfahrt nach Kiel ist gegen 17 Uhr geplant. Anmeldung bis 10. August im Gemeindebüro (Tel. 69107320) bei Frau Selk. Die Bezahlung erfolgt bei Anmeldung. Die Kosten liegen bei 20 Euro für Gemeinemitglieder und 26 Euro für Gäste.

Impressum

KIEL LOKAL

Carsten Frahm Verlag

Alte Eichen 1, 24113 Kiel
www.kiellokal.de

Redaktion:

Carsten Frahm (CF) v.i.S.d.P.,
Winfried Jöhnk (WJ), Swantje Stieh (ST),
Christopher Voges (CV)

Lektorat: Dr. Silke Umlauff

Tel. 0431/26 09 32 40
redaktion@kiellokal.de

Anzeigenberatung:

Georg Dzierzon
Tel. 0431/26 09 32 46
dzierzon@kiellokal.de

Carsten Marks
Tel. 0431/26 09 32 43
marks@kiellokal.de

Es gilt die Preisliste:
Nr. 7 / Januar 2019

Layout: Juliane Jacobsen,
Malwe Brammsen

Druck: sh:z Schleswig-Holsteinischer
Zeitungsverlag GmbH & Co. KG,
Büdelndorf





NÄCHSTE TERMINE:

- 07.8. **Rapalje** (CelticFolk)
- 08.8. **Thundermother**
- 14.8. **Stefan Gwildis**
- 22.8. **Watt`n Poeten & Soul**
Watt`n Poetinnen (u.a. Miu, Sarajane, Norman Keil)
- 04.9. **Gustav Peter Wohler**
- 05.9. **Torfroek**
- 06.9. **Kay Ray**
- 12.9. **Illegal 2001**
- 26.9. **Joachim Witt**

Da rockt die ganze Warft

Malte Jochimsen verwandelt die Hallig Langeness in eine Konzert-Location der besonderen Art

Konzertveranstalter sind in diesem Corona-Jahr arg gebeutelt. Davon kann Malte Jochimsen ein Liedchen singen. Er organisiert seit elf Jahren die Veranstaltungsreihe „Kultur auf den Halligen“. 2020 ist sein Plan gehörig durcheinander gewirbelt worden. Nun jedoch zeichnet sich ein Lichtstreif am Horizont ab. Sofern es keine weiteren Einschränkungen gibt, kann er in den nächsten Wochen endlich richtig loslegen.

Die KIEL-LOKAL-Redaktion hatte sich selbst auf den Weg gemacht, um eines dieser Konzerte zu besuchen. Dazu ging es erst mit dem Auto zum Fähranleger Schlüttsiel und dann weiter mit der MS Seeadler durchs Wattenmeer. Das Ziel dieser Fahrt: die Hallig Langeness.

Fixe Idee gleich umgesetzt

An Bord treffen wir den Veranstalter dieser außergewöhnlichen Konzertreihe. Wie kam er überhaupt auf die Idee? „Es war ein Tag wie heute“, erinnert sich Malte Jochimsen. „Tolles Wetter, warme Temperaturen. Ich saß am Meer, eine Pulle in der Hand

und ließ die Gedanken frei wandern. Da hatte ich den Geistesblitz.“ Kontakte in die Musikbranche hatte er als Rio Reiser Haus-Crewmitglied genug, dazu eine gehörige Portion Nordsee-Liebe und Organisations-talent. Ein Konzertabend auf der Hallig sollte es werden, zuvor eine Schifffahrt durchs Wattenmeer, leckeres Essen und nach dem Konzert wieder zurück. „Ich hatte die Flasche noch nicht ausgetrunken, als ich schon mit dem Handy nach Partnern gesucht habe.“ Ein passendes Schiff war schnell gefunden. Auf Hallig Langeness war Gastronom Gerhard Karau bald für die Idee begeistert.

Ganz nah an den Musikern

Bis heute arbeitet das Restaurant als Hallig-Team mit dem Festland-Team um Jochimsen eng zusammen. „In über 120 Konzerten haben wir an unserem Grundkonzept nichts geändert“, erklärt Malte. „Ein exklusiver Abend nah an den Künstlern, eine schöne Fahrt durch die Nordsee und leckeres Essen.“ Die Künstler reisen meist gemeinsam mit den Fans auf dem gecharterten Passagierschiff an. Eine besondere Erfahrung, auch für die Bands. „Es ist ein Abenteuer, auf das sich auch die Künstler gemeinsam mit den Fans einlassen“, erzählt Malte mit sichtbarer



Verlegen • Abschleifen • Renovieren
Parkett • Dielen • Vinyl • Laminat



Bembé Parkett Studio Kiel • Deliusstraße 11 • 24114 Kiel • Tel. 04 31 - 18 01 14 • kiel@bembe.de • www.bembe.de



Mit dem Motorschiff Seeadler geht die Tagestour durchs Wattenmeer bis zur Hallig Langeness. Dort spielen in den nächsten Wochen einige Livebands wie z.B. Torfrock.

Fotos: Frahm

Begeisterung. „Von dieser Symbiose lebt der Abend. Wir sind nur die Vermittler.“

Was dabei herauskommt, ist so unvorhersehbar wie das norddeutsche Wetter. „Einmal saßen wir auf der Rückfahrt drei Stunden auf dem Schiff fest, weil uns das Wasser weggelaufen war. Die Band und Fans nahmen es gutelaunt. Nur das Bier ging uns beim Feiern aus...“, so Malte schmunzelnd.

Torfrocker zum Anfassen

Unversehens ist der westliche Zipfel von Langeness erreicht und das Feiervölkchen pilgert zur nächsten Warft, dem Haus Hilligenley. Erste Ankömmlinge genießen die Sonne auf der Terrasse des Restaurants.

Malte Jochimsen (links) hat einen Schafstall zur Konzerthalle umfunktioniert. Dort treten norddeutsche Originale ebenso auf wie altbekannte Musiker.

Buffettische verteilen sich unter weißen Pagoden, im Inneren des Gasthauses und neben duftenden Grills.

Wir treffen einen Hünen mit Strohhut, langen weißen Haaren und Bart. Raymond Voss, der Gitarrist von Torfrock, weilt mitten unter den Gästen. Er kommt Jahr für Jahr wieder nach Langeness und findet die Konzertreihe einzigartig. „Vor allem das Herfahren auf den kleinen Passagierschiff mit all den Fans, das hat schon ‚ne gewisse Komik. Das gibt’s nirgendwo. Sonst kommen wir Musiker von hinten rein und die Leute von vorne.“

Kamerascheu darf er bei der heutigen Handydichte unter den Fans nicht sein. „Ich habe mich auf der Herfahrt aufs Oberdeck gesetzt, mittenrein zwischen die Leute. So viele Selfies hintereinander habe ich noch nie gemacht“, lacht Raymond mit rauchiger Stimme.

Zum Sonnenuntergang versammelt sich alles im Schafstall. Familien stehen neben eingefleischten Torfrock-Fans mit passenden Shirts.

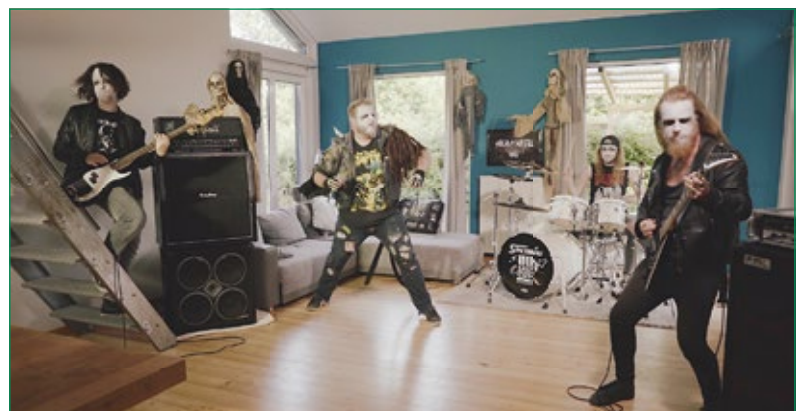
Die Stimmung ist locker und die Bühne dicht unter dem Gebälk der niedrigen Stalldecke. Bunte Scheinwerfer leuchten auf. Dann kommt Torfrock unter tosendem Applaus auf die Bühne. Plattdeutsche Texte und laute Gitarren erklingen. Der Schafstall rockt, und das stundenlang.

Drei Zugaben gewährt die Band den Tagesgästen, bevor es heißt: Alle zurück zum Schiff. Das war-

tet mit festlicher Beleuchtung und Kaffee. Es folgt die Rückfahrt durch eine nun ganz dunkle Nordsee.

Begleitbuch und Neuigkeiten

Im Frühjahr 2020 ist übrigens unter dem Titel „Mok Man“ ein Buch über die ersten zehn Jahre „Kultur auf den Halligen“ erschienen. Aktuelle Informationen über die Konzertreihe gibts auf der Webseite www.kulturaufdenhalligen.com.



Endlich voll aufdrehen!

Mit der digitalen Baufinanzierung der PSD Bank können Sie Ihr Traumobjekt schnell und einfach finanzieren!

Berechnen Sie jetzt online Ihr individuelles Angebot und profitieren Sie von unserer Sonderkondition!

Sonderkondition unter www.psd-kiel.de/baugeld



PSD Bank Kiel eG Online www.psd-kiel.de/termin
Kehdenstr. 12-16 Telefon 0431/9 825 125
24103 Kiel E-Mail info@psd-kiel.de



Kreative Jugendliche gesucht

Kieler Nachhaltigkeitspreis 2020 sucht Projekte von und mit Kindern und Jugendlichen

Mitte Mai wurden die Sieger des vierten Kieler Nachhaltigkeitspreises im Rathaus geehrt. Nun geht der Wettbewerb, mit dem die Landeshauptstadt den Wandel zu einer nachhaltigen Entwicklung unterstützt, in die fünfte Runde.

Das Thema des Nachhaltigkeitspreises 2020 lautet „Nachhaltige Projekte von und mit Kindern und Jugendlichen in Kiel“. Bewerbungen sind bis zum 2. September möglich.

Doris Grondke, Stadträtin für Stadtentwicklung, Bauen und Umwelt, betont: „Kinder und Jugendliche für Zukunftsfragen zu begeistern und sie direkt mit einzubinden, ist eine der größten gesellschaftlichen Aufgaben. Schließlich sind sie es, die diese Zukunft gestalten. Wir sollten ihnen zuhören und ihnen ermöglichen, ihre Perspektive einzubringen. Darum stellen wir beim Nachhaltigkeitspreis 2020 die junge Generation bewusst in den Mittelpunkt.“

Es gebe viele Bereiche, in denen Kinder und Jugendliche zivilgesellschaftliches Engagement trainieren. „Zum Beispiel organisieren Jugendliche Klimaschutzkonditionen, führen Fairtrade-Cafés oder entwerfen kreative Lösungen, um die Verpackungsflut an den Schulen einzudämmen“, so Grondke.



Kinder und Jugendliche können in der Gruppe, unter Anleitung von Erwachsenen oder alleine Projekte für den Nachhaltigkeitspreis kreieren und sich damit bewerben. Auch Erzieherinnen und Erzieher, Betreuerinnen und Betreuer sowie Lehrerinnen und Lehrer können

sich mit Projekten melden, die sie zusammen mit Kindern und Jugendlichen entwickeln. Der Kieler Nachhaltigkeitspreis kann an jede natürliche oder juristische Person, Personengruppe, Arbeitsgemeinschaft oder Institution verliehen werden, die grund-

Der Kieler Nachhaltigkeitspreis sucht vorbildliche Projekte aus den Bereichen Umweltschutz, Integration und Zukunftsfähigkeit.

Foto: Girls' & Boys' Day

sätzlich ihren Wohnsitz, Arbeitsort beziehungsweise ihre Geschäfts Niederlassung in Kiel hat. Auch Verbände und Vereine sind aufgerufen, sich zu bewerben.

Das Preisgeld von 5.000 Euro kann auf mehrere Preisträger aufgeteilt werden. Bewertet wird die Nachhaltigkeit anhand folgender Kriterien: Zukunftsoffenheit; Integration von sozialen, ökonomischen und ökologischen Aspekten; Kooperation zwischen verschiedenen Gesellschaftsgruppen; Ressourcenschonung; Innovation; Vorbildfunktion.

Die Adresse für die Bewerbungen lautet: Landeshauptstadt Kiel, Umweltschutzamt, Nicoline Henkel, Holstenstraße 108, 24103 Kiel. Einsendeschluss ist der 2. September 2020. Wichtig sind bei der Bewerbung, auch wenn sie online geschickt wird, Name, Anschrift sowie die Rufnummer. Bei Gruppenarbeiten wird zusätzlich eine Ansprechperson benötigt. Fragen zum Kieler Nachhaltigkeitspreis beantwortet Nicoline Henkel vom Umweltschutzamt, Telefon 9013765, E-Mail: nicoline.henkel@kiel.de.



... unsere Kunden wissen, warum!

Malereibetrieb Jens Struck GmbH
 Speckenbecker Weg 124, 24113 Kiel
 Telefon 0431 - 65 15 28
 info@maler-struck.de, www.maler-struck.de

Fensterprofi
LENTFÖHR

Ihr Profi für alle Tischlerarbeiten
Fenster - Türen - Parkett - Innenausbau
Trockenbau - Umbauten

Tischler Michael Lentföhr
 Speckenbecker Weg 99 | 24113 Kiel
 T 0172.2748961 | der-fensterprofi@web.de

Wir freuen uns auf Ihren Anruf!

„Hier ist eine tolle Gemeinschaft“

Malereibetrieb Jens Struck – ein starkes Störcheclub-Mitglied aus Hassee

Bereits zu Regionalliga-Zeiten vor rund neun Jahren verschlug es Dirk Struck ins Holstein-Stadion: „Wir sind damals viel zum HSV gefahren, hatten dort Dauerkarten und waren auch Mitglieder. Als dann aber Didi Beiersdorfer zum ersten Mal rausgeschmissen wurde, hatten wir die Schnauze voll – wollten aber trotzdem weiter Fußball gucken.“

Wir haben uns dann mit mehreren Freunden ins Holstein-Stadion verloren und sind dort hängen geblieben. Als dann auch noch mein bester Freund Wolfgang Schwenke als Geschäftsführer zu Holstein kam, hat das das Ganze noch befeuert. Das war für mich natürlich ziemlich lustig und wir sind schnell dabei geblieben, in den Störcheclub gegangen und haben die ganze Entwicklung von der Regionalliga bis heute in die 2. Bundesliga begleitet.“

Die Verbindung zum Verein wurde auch durch den jüngeren Sohn Luca gestärkt, der u.a. mit Hauke Wahl in der vereinseigenen U17- und U19-Bundesliga auf- lief.

Mit dem Bau einer eigenen Tribüne im KSV-Rund wurde das Stadionerlebnis für Struck und seine Freunde perfekt: „Die Handwerker-Lounge ist unser eigener Entwurf und wurde von Gerüstbau Vogel verwirklicht. Wir hatten vorher schon einmal eine Tribüne, die aufgrund der erhöhten Zuschauerzahlen und Störcheclub-Partner

weichen musste. Herr Lühje hat aber damals gesagt: Wenn Eins bleibt, dann ist das die Handwerker-Tribüne. Die dürft ihr neu bauen. Das haben wir sofort gemacht – in der Ecke, aber dafür doppelt so groß. Wir stehen auf Stehplätzen und da ist eine tolle Gemeinschaft“, fügt der Malermeister und Farb- und Lacktechniker mit einem Lächeln hinzu.

„Es hat über die Jahre immer wieder Anfragen von Holstein gegeben. So durften wir zum Beispiel den ersten Stadionumbau mitmachen. Wir haben die Katastrophen-Kabinen zu den neuen Kabinen umgebaut, aber auch viele weitere Projekte für Holstein realisiert“, so Struck, der das Familienunternehmen aus dem Speckenbeker Weg in der dritten Generation mit seinem Partner Martin Lindig führt.

Der Aufstieg in die 2. Bundesliga war für den Fußballfan ein Erlebnis der außergewöhnlichen Art: „Den Aufstieg habe ich im Flugzeug auf dem Weg in den Urlaub gefeiert. Ich hatte mir vor Flugantritt die



Malermeister Dirk Struck hat die Handwerker-Lounge im Holstein-Stadion entworfen und gemeinsam mit Gerüstbau Vogel verwirklicht.

Foto: Stieh

Trikots und T-Shirts organisiert, die hatte ich zuvor noch nicht gesehen. Wir hatten an Bord W-LAN und als der Aufstieg perfekt war, ging die Party im Flugzeug los.“ Der ehemalige HSV-Anhänger erinnert sich auch gern an den 3:0-Auswärtssieg beim HSV zurück: „Das war superklasse und hat einen Riesenspaß gemacht. Das werden wir nicht vergessen.“ Neben so prägenden Auswärtssiegen ist eins für Struck auswärts besonders schön: „Die Leute finden uns einfach sympathisch und das zeigt, was der Verein geleistet hat und das ist richtig klasse. Die Nettigkeit des kleinen Vereins, das Sympathische, die Regionalität und die bodenständige und vernünftige Entwicklung, die der Verein

immer mit einem klaren Konzept gemacht hat, machen einfach sehr viel Freude. Das Charmante daran liegt einfach in den kleinen Möglichkeiten, die es dort gibt. Die sind eben nicht Hamburg, Berlin oder was auch immer, sondern einfach Holstein Kiel, Schleswig-Holstein – das passt“, und ergänzt: „Wir sind mit der Firma flächendeckend in Schleswig-Holstein unterwegs und wo ich mittlerweile überall KSV-Flaggen im Garten wehen sehe, ist echt erstaunlich – von Ostholstein bis Nordfriesland und Angeln.“ ST

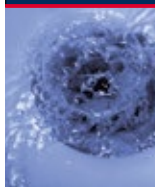


Schiller
FLIESEREI

Fliesenarbeiten aller Art

Hamburger Chaussee 349 | 24113 Kiel | Tel.: 0431.200 45 67
www.schiller-fliesentechnik.de

SIEVERS
BÄDER | SANITÄR | HEIZUNG | SOLAR



sievers-sanitaer.de

Haßberg 17a | 24113 Kiel | T.0431 / 65 94 50-0



Aus der Region – für die Region
Unsere Heimat – echt & gut

neukauf Lutz Andersen e.K.



Sommer genießen!

Was wären laue Sommernächte auf Balkonien ohne das richtige Getränk? Überraschen Sie Ihre Freunde mit unserem Frosé-Rezept! Der Name ist ein Wortspiel: Aus „frozen Rosé“, also gefrorenem Roséwein, wird „Frosé“. Lustiger Name, toller Look und wunderbarer Geschmack – der perfekte Sommerdrink!

Danke...

... dass Sie
einen Schutz
benutzen.



1,5 m



... dass Sie mit
Anstand Abstand
wahren.

... für Ihr
Einkaufs-
verhalten.



**Bleiben Sie
gesund!**

Gemeinsam schaffen wir das.

Wir Lebensmittel.

Hamburger Chaussee 178 · 24113 Kiel · Tel. 0431/68 23 13 · Mo-Sa 7.00–21.30 Uhr

www.edeka-andersen.de



Foto-
Service-
point

